

1 交通事故発生件数（令和6年10月末現在）

○ 江津市内（江津道路を除く。）

人身交通事故発生件数	22件	前年同期比	+	3件
交通事故死者数	0人	前年同期比	±	0人
負傷者数	26人	前年同期比	+	5人
物損交通事故発生件数	414件	前年同期比	-	2件

○ 島根県内

人身交通事故発生件数	576件	前年同期比	-	34件
交通事故死者数	8人	前年同期比	-	11人
負傷者数	651人	前年同期比	-	26人

2 地区別交通事故発生状況

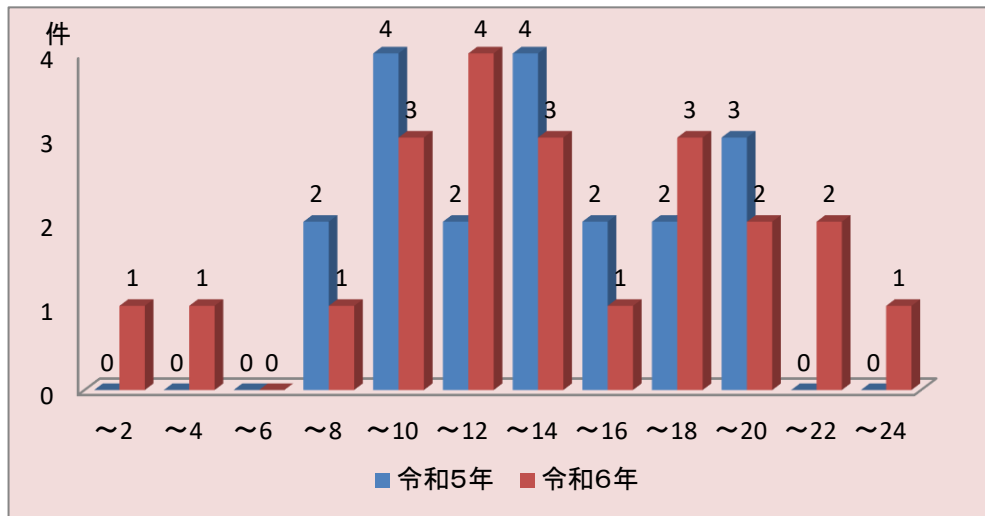
令和6年10月末現在

地区名	人身事故発生件数		死者数		負傷者数						物損事故発生件数		交通事故発生総件数	
	R6	R5	R6	R5	重傷		軽傷		計		R6	R5	R6	R5
					R6	R5	R6	R5	R6	R5				
江津	3	1			1		2	1	3	1	55	51	58	52
島の星									0	0	1	0	1	0
金田									0	0	0	0	0	0
渡津	1	1					1	1	1	1	19	28	20	29
嘉久志	4	1				1	6	1	6	2	77	71	81	72
和木	2						2		2	0	21	26	23	26
波積									0	0	4	2	4	2
都治	2	2				1	3	2	3	3	23	23	25	25
黒松									0	0	6	7	6	7
浅利									0	0	21	8	21	8
松川		1				1			0	1	18	14	18	15
川平									0	0	3	2	3	2
跡市		1						2	0	2	6	12	6	13
二宮	5	3			3	1	2	1	5	2	46	41	51	44
都野津	2	2			2	1		1	2	2	27	43	29	45
波子		2						2	0	2	20	10	20	12
敬川	2	2					3	2	3	2	24	27	26	29
有福		1				1			0	1	3	5	3	6
長谷	1				1				1	0	8	5	9	5
市山									0	0	7	12	7	12
川戸									0	0	7	5	7	5
谷住郷		1						1	0	1	10	17	10	18
川越		1						1	0	1	8	7	8	8
計	22	19	0	0	7	6	19	15	26	21	414	416	436	435

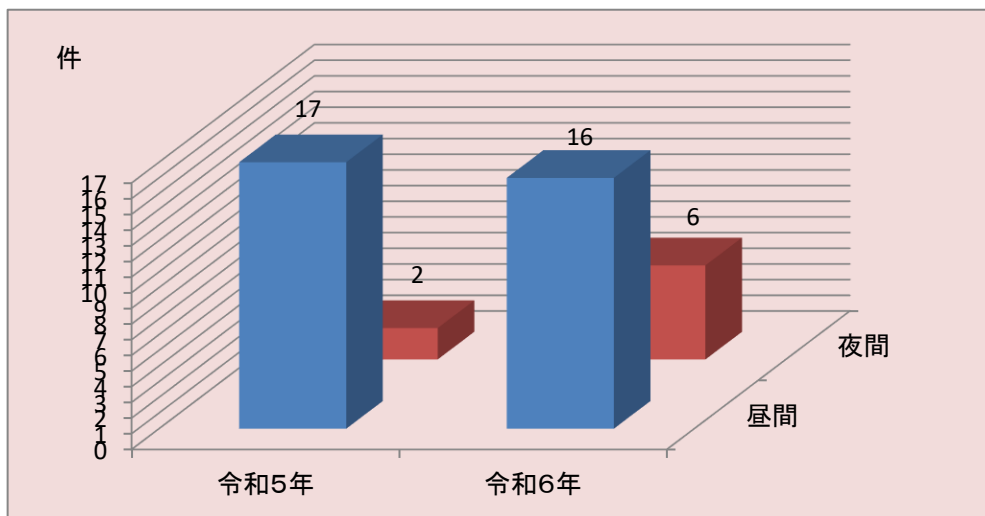
○都治は後地を含む ○跡市は千田・井沢・清見を含む
 ○長谷は八戸を含む ○市山は今田・江尾・後山を含む ○川戸は小田を含む
 ○川越は鹿賀・田津・大貫・坂本を含む

3 人身交通事故発生状況（江津市内）

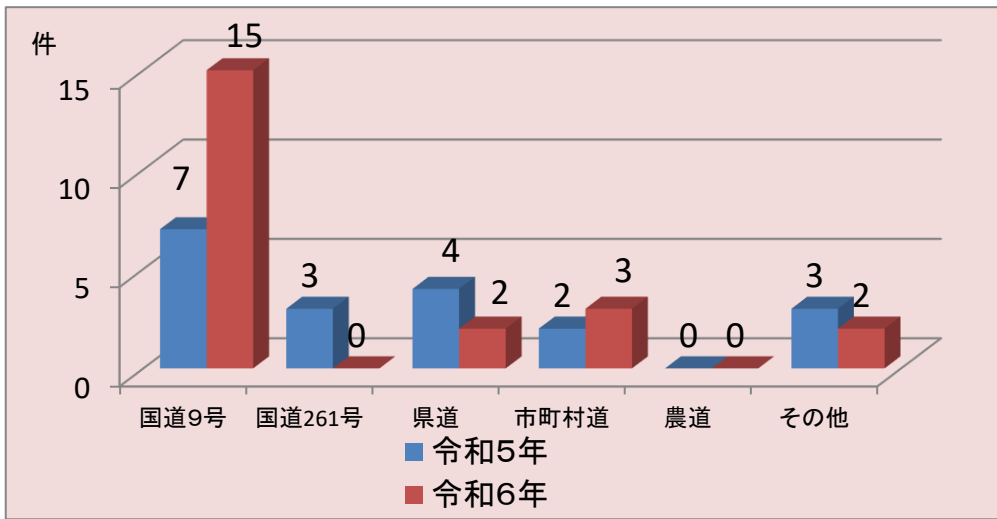
○ 時間帯別



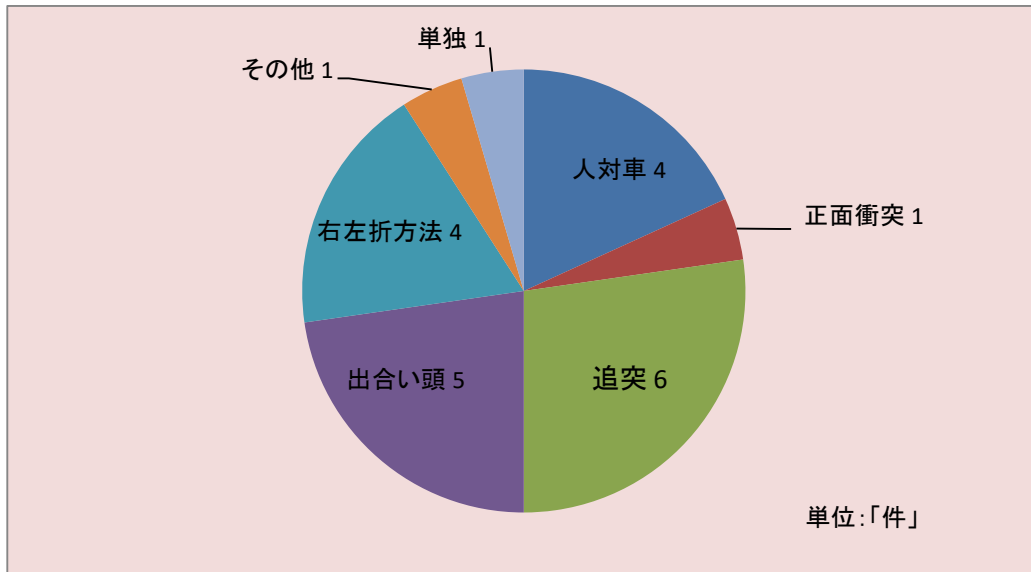
○ 昼夜別



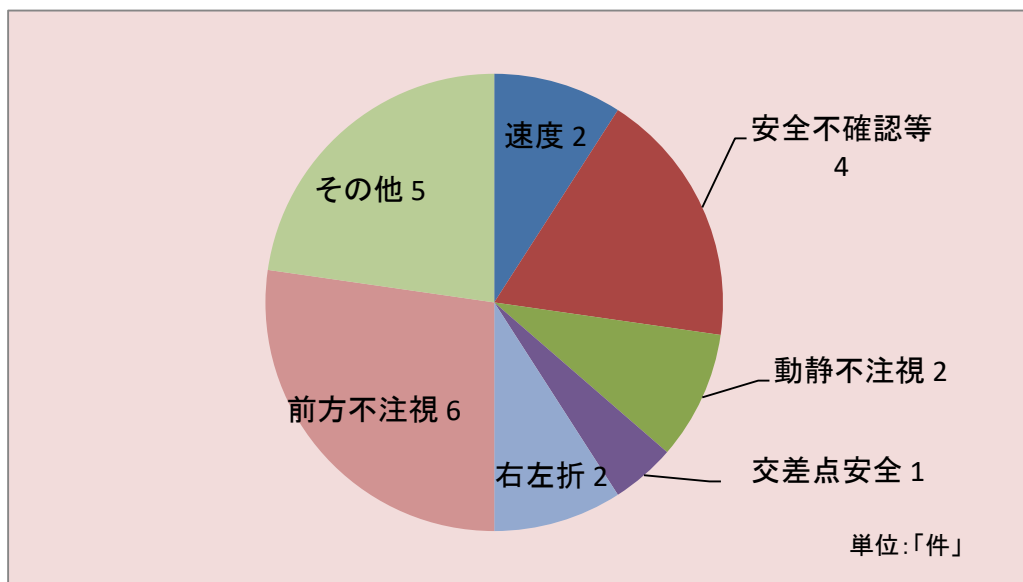
○ 道路別



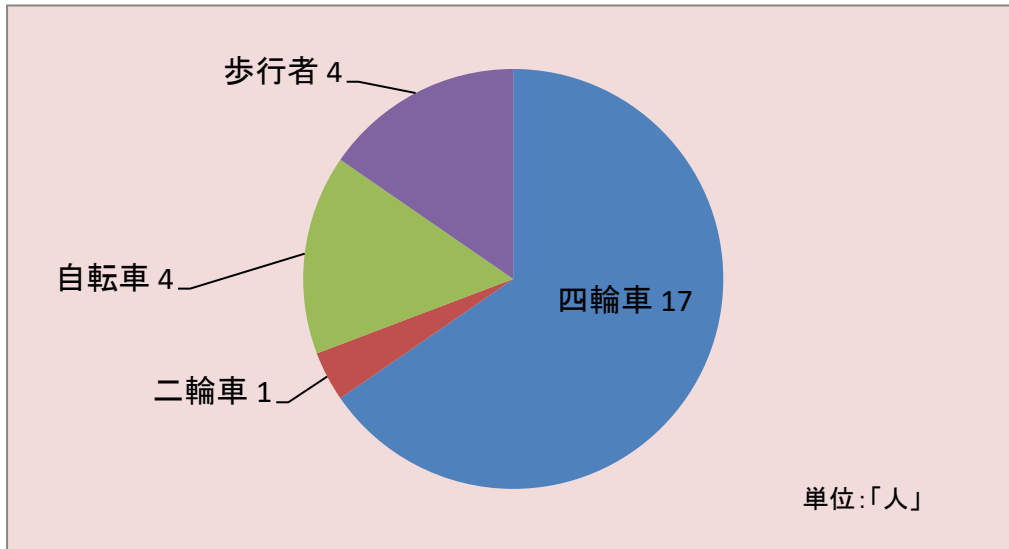
○ 類型別



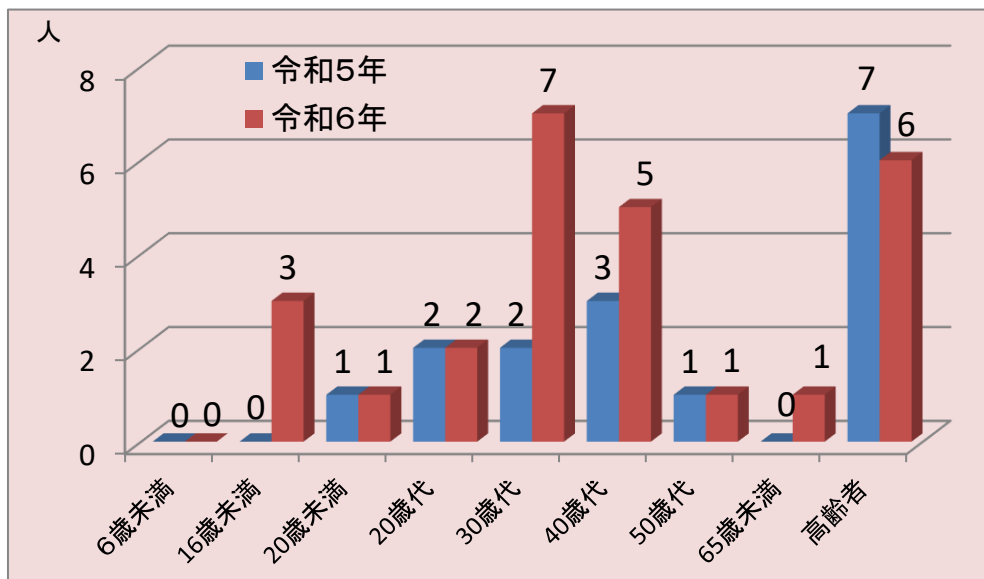
○ 原因別



○ 状態別死傷者数



○ 年齢別死傷者数



4 特徴

- 国道9号等の主要幹線道路で発生！
- 自転車の事故が多発！
- 高齢者が関与する事故が発生！

5 事故防止対策等

運転者は

- スピードダウンの励行！
- 前をよく見て運転！
(脇見・携帯電話使用・カーナビ画像注視等に注意)
- 安全確認の徹底！
- 横断歩道では歩行者優先を徹底！
- 夕暮れ時は早めのライト点灯！（上向きライトの活用）
- お酒を飲んだら絶対に運転はしない！

自転車運転者は

- 自転車も車両、法令を遵守！
- 事故にあった時の被害軽減のためにヘルメットを着用！

歩行者は

- 夜間外出時は、明るい服装・反射材を着用！
- 道路横断時は、確実な左右の安全確認！

家庭・職場では

- 出勤・出発時に
「気をつけてね」と交通安全の呼びかけを！