

1 交通事故発生件数（令和5年6月末現在）

○ 江津市内（江津道路を除く。）

人身交通事故発生件数	8件	前年同期比	+	1件
交通事故死者数	0人	前年同期比	±	0人
負傷者数	9人	前年同期比	+	2人
物損交通事故発生件数	228件	前年同期比	-	14件

○ 島根県内

人身交通事故発生件数	383件	前年同期比	+	22件
交通事故死者数	12人	前年同期比	+	2人
負傷者数	430人	前年同期比	+	43人

2 地区別交通事故発生状況

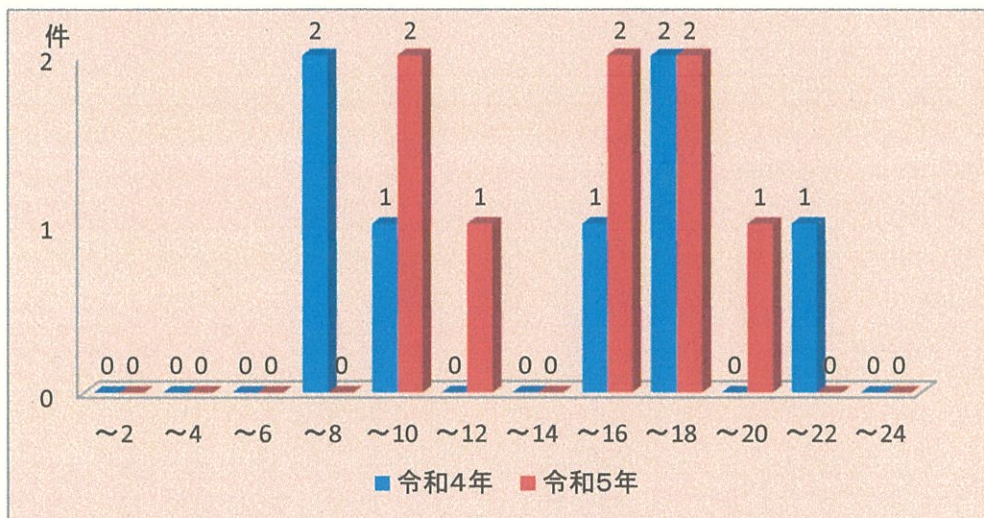
令和5年6月末現在

地区名	人身事故 発生件数		死者数		負傷者数						物損事故 発生件数		交通事故 発生総件数	
	R5	R4	R5	R4	重傷		軽傷		計		R5	R4	R5	R4
					R5	R4	R5	R4	R5	R4				
江津		1						1	0	1	28	27	28	28
島の星									0	0	0	1	0	1
金田									0	0	0	1	0	1
渡津									0	0	17	15	17	15
嘉久志	1	2			1		1	2	2	2	41	34	42	36
和木									0	0	14	14	14	14
波積									0	0	1	2	1	2
都治	2	1			1	1	2		3	1	12	12	14	13
黒松									0	0	4	4	4	4
浅利									0	0	3	13	3	13
松川									0	0	7	8	7	8
川平									0	0	2	1	2	1
跡市									0	0	5	5	5	5
二宮	1	1						1	0	1	24	25	25	26
都野津	1	1			1			1	1	1	25	26	26	27
波子	1						1		1	0	5	11	6	11
敬川	1	1				1	1		1	1	12	22	13	23
有福									0	0	3	2	3	2
長谷									0	0	1	1	1	1
市山									0	0	6	3	6	3
川戸									0	0	2	6	2	6
谷住郷									0	0	10	5	10	5
川越	1						1		1	0	6	4	7	4
計	8	7	0	0	3	2	6	5	9	7	228	242	236	249

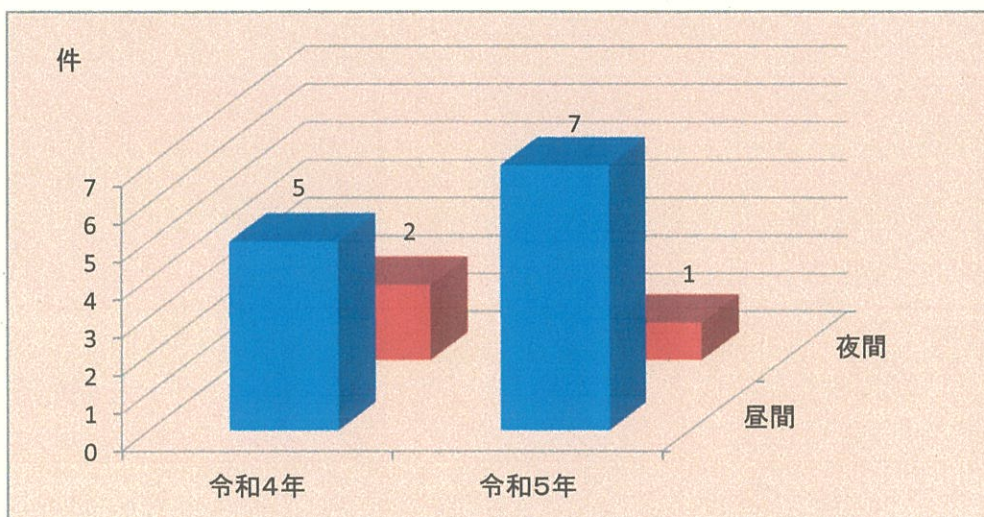
○都治は後地を含む ○跡市は千田・井沢・清見を含む
 ○長谷は八戸を含む ○市山は今田・江尾・後山を含む ○川戸は小田を含む
 ○川越は鹿賀・田津・大貫・坂本を含む

3 人身交通事故発生状況（江津市内）

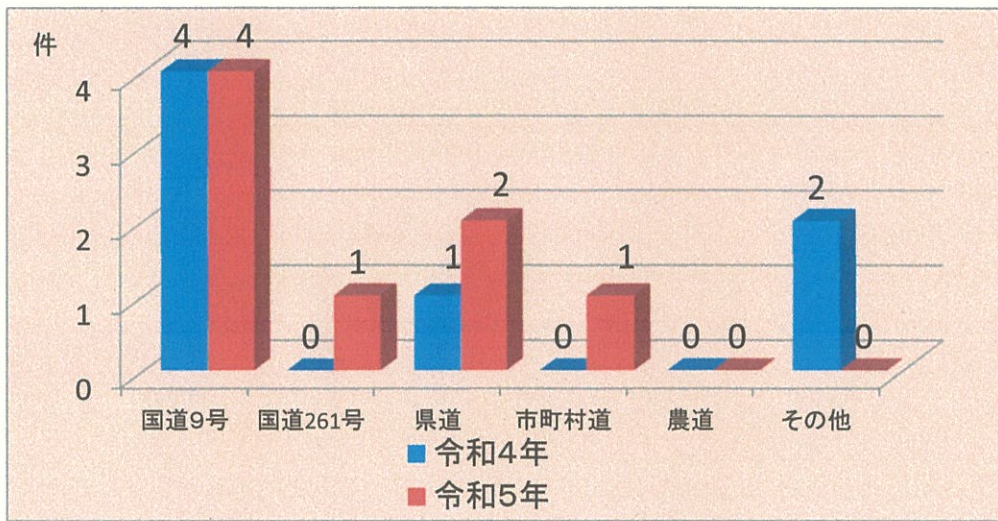
○ 時間帯別



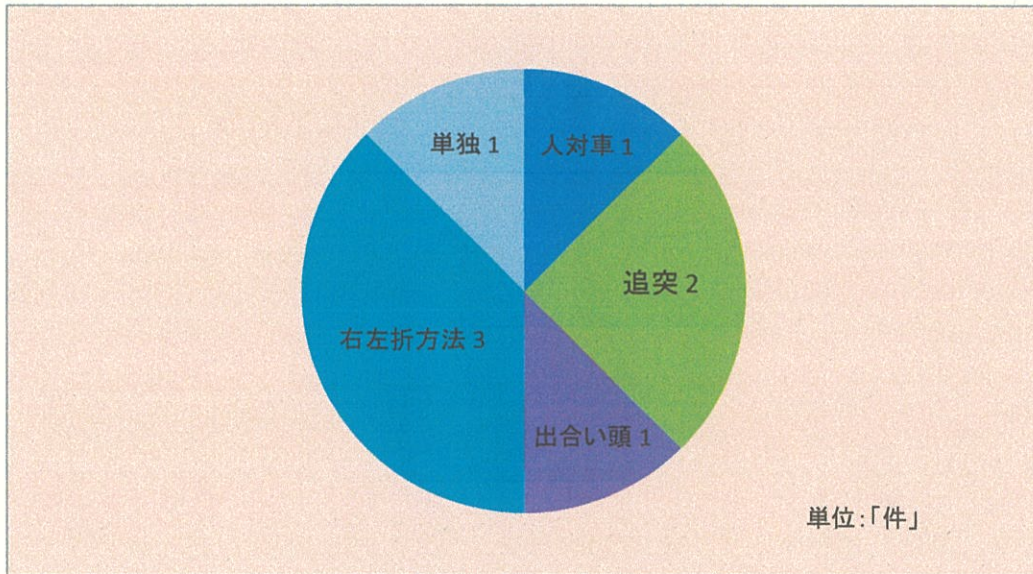
○ 昼夜別



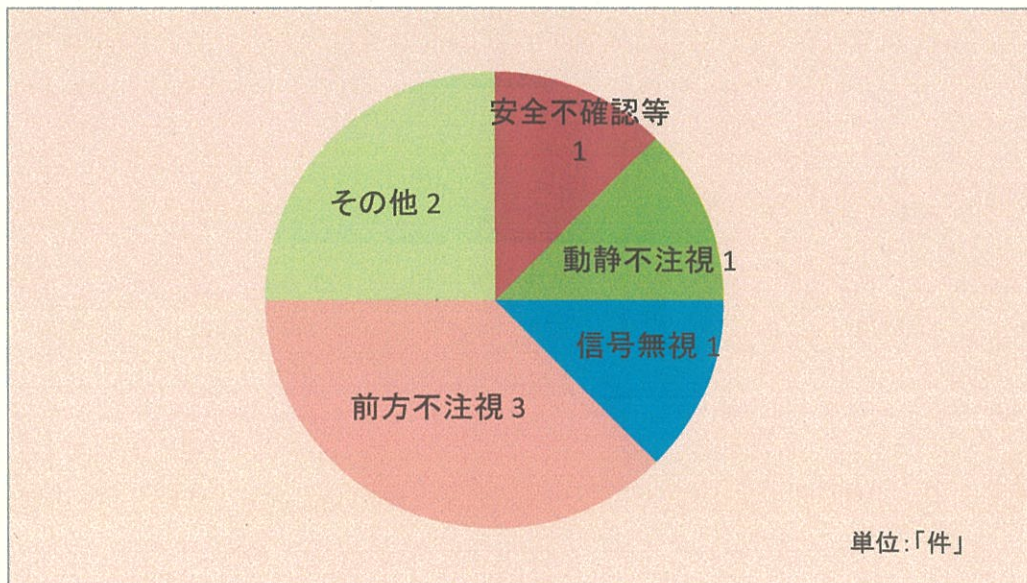
○ 道路別



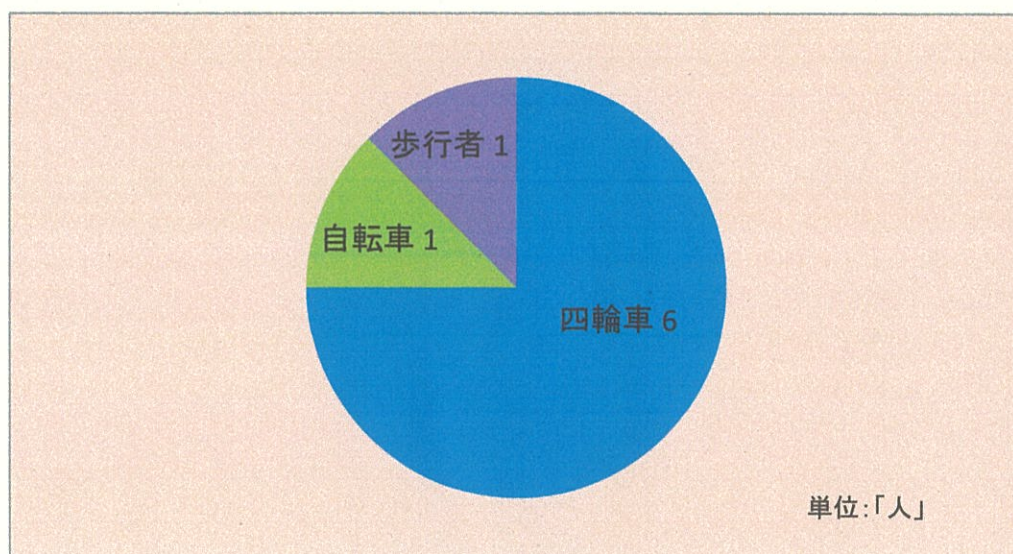
○ 類型別



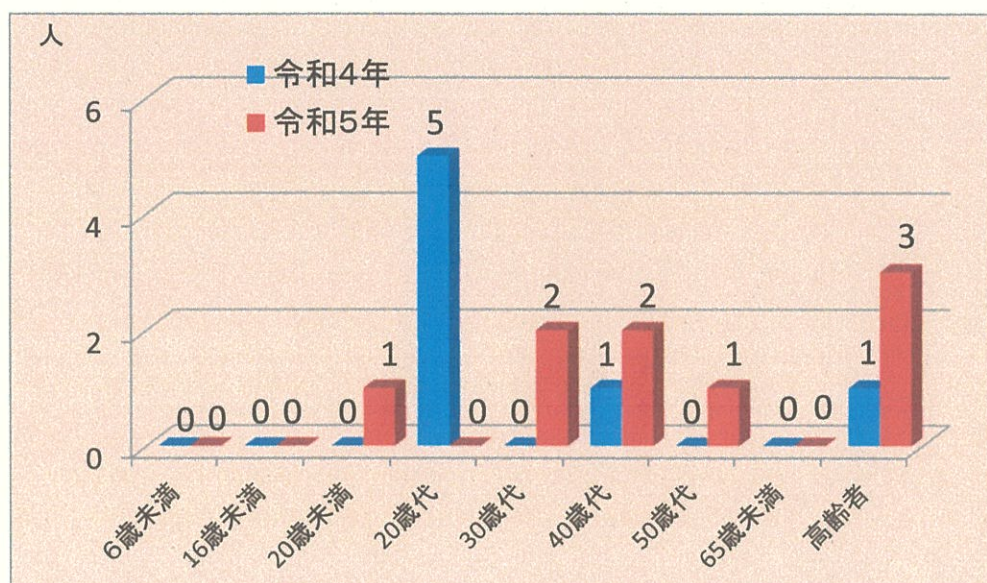
○ 原因別



○ 状態別死傷者数



○ 年齢別死傷者数



4 特徴

- 国道9号等の主要幹線道路で発生！
- 夕方通勤時間帯に事故が発生！
- 県内では高齢者が関与する事故が発生！

5 事故防止対策等

運転者は

- スピードダウンの励行！
- 前をよく見て運転！
(脇見・携帯電話使用・カーナビ画像注視等に注意)
- 安全確認の徹底！
- 横断歩道では歩行者優先を徹底！
- 夕暮れ時は早めのライト点灯！（上向きライトの活用）
- お酒を飲んだら絶対に運転はしない！

自転車運転者は

- 自転車も車両、法令を遵守！
- 事故にあった時の被害軽減のためにヘルメットを着用！

歩行者は

- 夜間外出時は、明るい服装・反射材を着用！
- 道路横断時は、確実な左右の安全確認！

家庭・職場では

- 出勤・出発時に
「気をつけてね」と交通安全の呼びかけを！