

1 交通事故発生件数（令和5年10月末現在）

○ 江津市内（江津道路を除く。）

人身交通事故発生件数	19件	前年同期比	+	6件
交通事故死者数	0人	前年同期比	±	0人
負傷者数	21人	前年同期比	+	5人
物損交通事故発生件数	416件	前年同期比	+	10件

○ 島根県内

人身交通事故発生件数	610件	前年同期比	-	10件
交通事故死者数	19人	前年同期比	+	6人
負傷者数	677人	前年同期比	+	8人

2 地区別交通事故発生状況

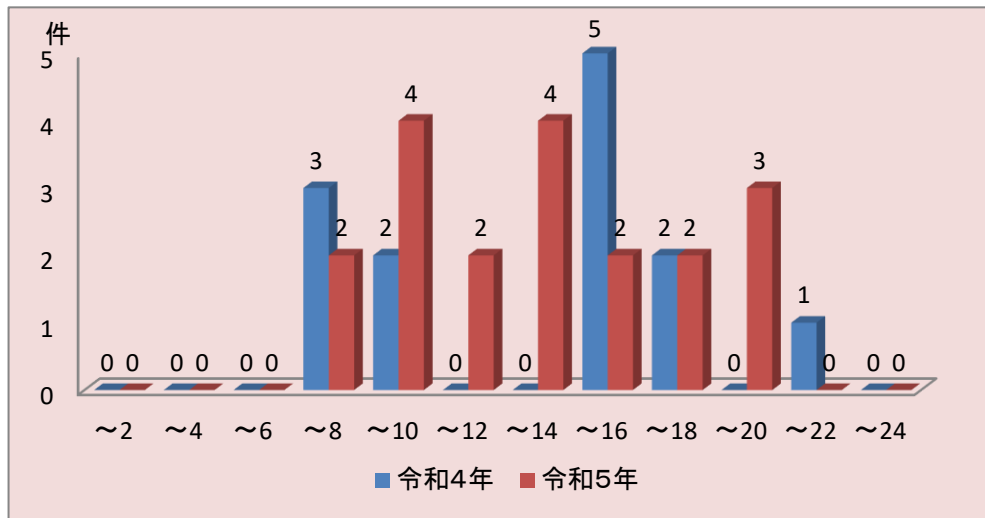
令和5年10月末現在

地区名	人身事故 発生件数		死 者 数		負 傷 者 数						物損事故 発生件数		交通事故 発生総件数	
	R5	R4	R5	R4	重 傷		軽 傷		計		R5	R4	R5	R4
					R5	R4	R5	R4	R5	R4				
江津	1	1					1	1	1	1	51	44	52	45
島の星									0	0	0	1	0	1
金田									0	0	0	1	0	1
渡津	1						1		1	0	28	23	29	23
嘉久志	1	5			1		1	7	2	7	71	66	72	71
和木									0	0	26	29	26	29
波積									0	0	2	4	2	4
都治	2	2			1	1	2	2	3	3	23	23	25	25
黒松									0	0	7	6	7	6
浅利									0	0	8	19	8	19
松川	1				1				1	0	14	13	15	13
川平									0	0	2	1	2	1
跡市	1						2		2	0	12	10	13	10
二宮	3	2			1		1	2	2	2	41	39	44	41
都野津	2	1			1		1	1	2	1	43	37	45	38
波子	2	1					2	1	2	1	10	15	12	16
敬川	2	1				1	2		2	1	27	36	29	37
有福	1				1				1	0	5	4	6	4
長谷									0	0	5	3	5	3
市山									0	0	12	6	12	6
川戸									0	0	5	8	5	8
谷住郷	1						1		1	0	17	11	18	11
川越	1						1		1	0	7	7	8	7
計	19	13	0	0	6	2	15	14	21	16	416	406	435	419

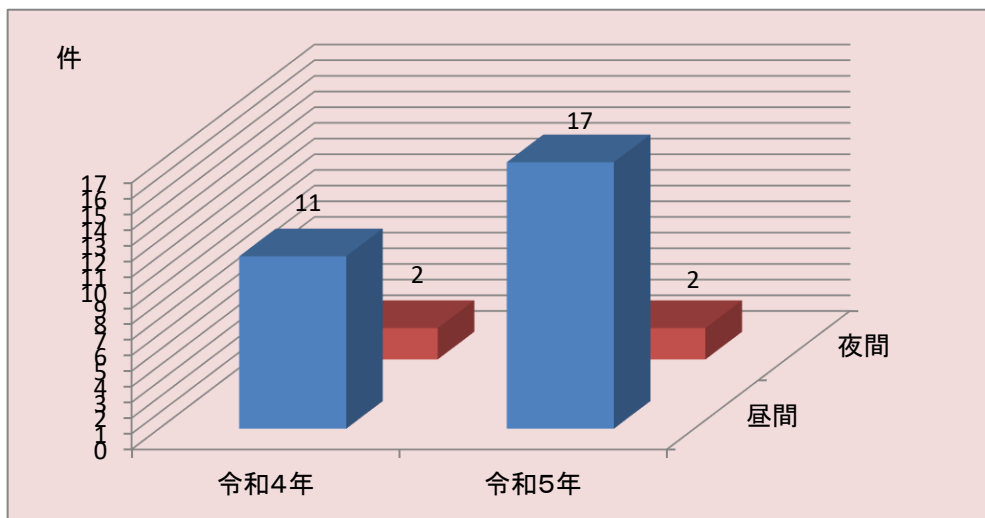
○都治は後地を含む ○跡市は千田・井沢・清見を含む
 ○長谷は八戸を含む ○市山は今田・江尾・後山を含む ○川戸は小田を含む
 ○川越は鹿賀・田津・大貫・坂本を含む

3 人身交通事故発生状況（江津市内）

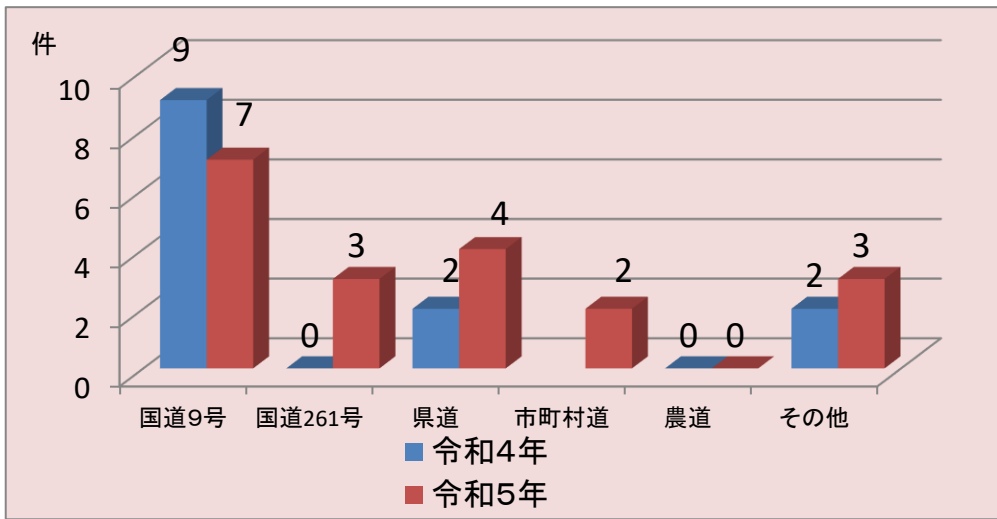
○ 時間帯別



○ 昼夜別



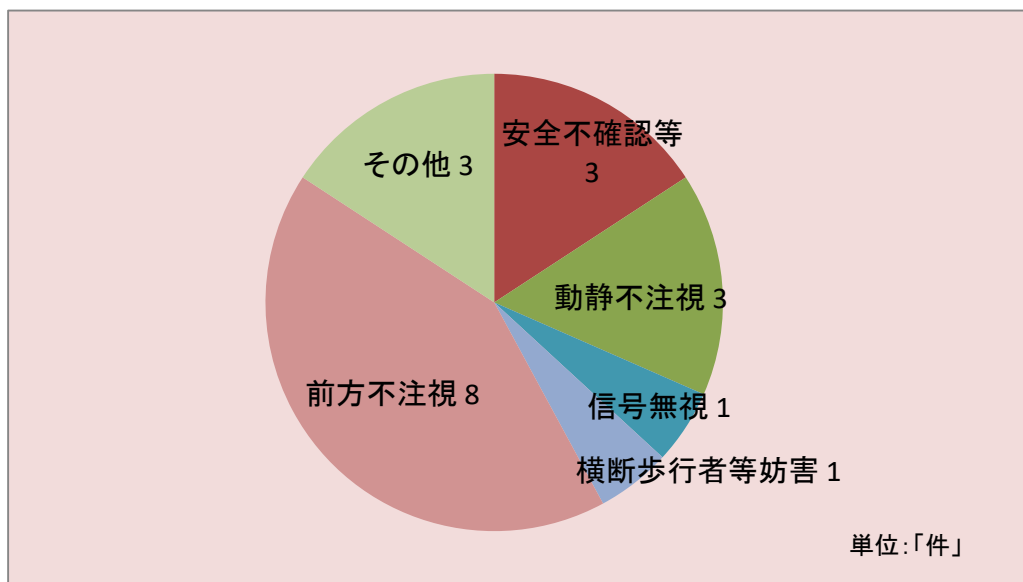
○ 道路別



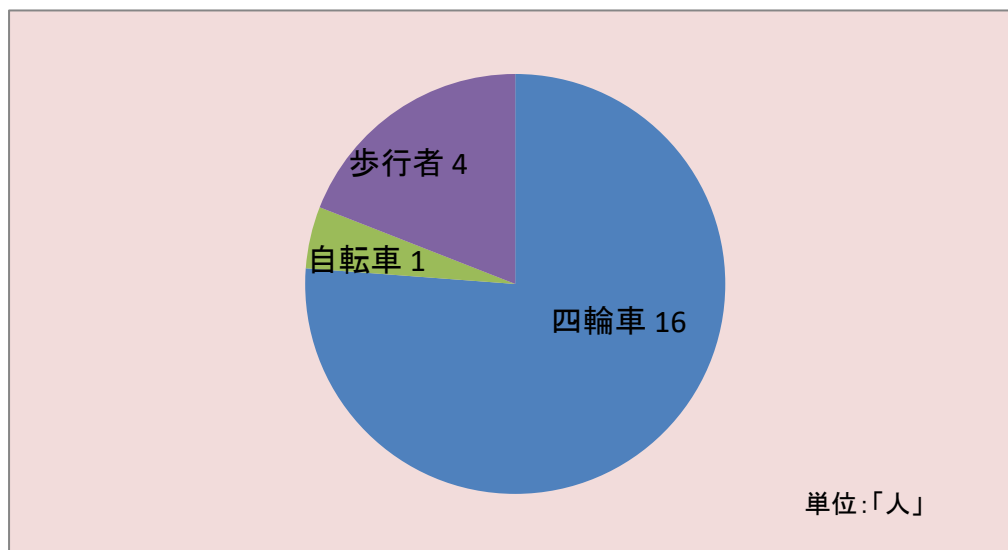
○ 類型別



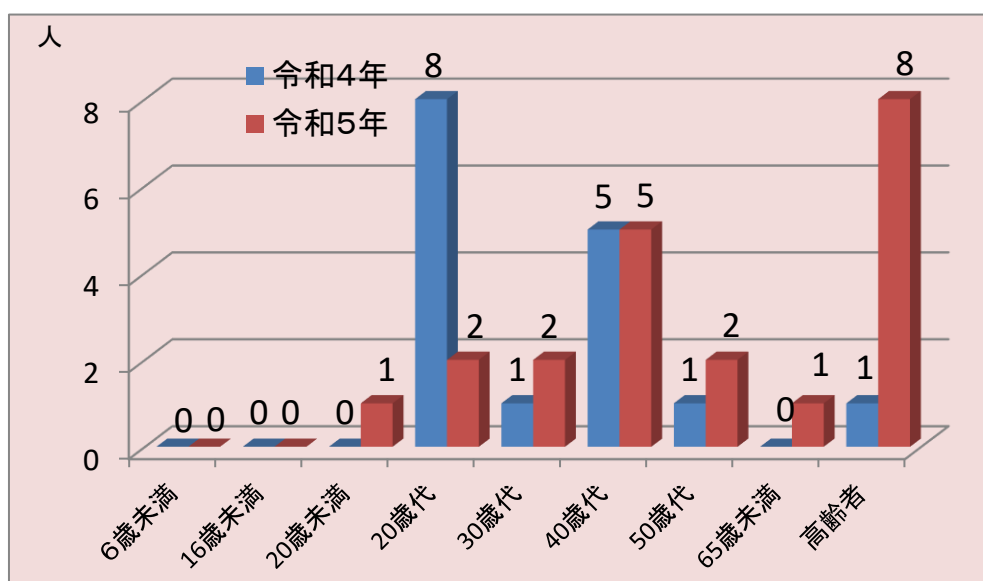
○ 原因別



○ 状態別死傷者数



○ 年齢別死傷者数



4 特 徴

- 国道9号等の主要幹線道路で発生！
- 夕方通勤時間帯に事故が発生！
- 県内では高齢者が関与する事故が発生！

5 事故防止対策等

運転者は

- スピードダウンの励行！
- 前をよく見て運転！
(脇見・携帯電話使用・カーナビ画像注視等に注意)
- 安全確認の徹底！
- 横断歩道では歩行者優先を徹底！
- 夕暮れ時は早めのライト点灯！（上向きライトの活用）
- お酒を飲んだら絶対に運転はしない！

自転車運転者は

- 自転車も車両、法令を遵守！
- 事故にあった時の被害軽減のためにヘルメットを着用！

歩行者は

- 夜間外出時は、明るい服装・反射材を着用！
- 道路横断時は、確実な左右の安全確認！

家庭・職場では

- 出勤・出発時に
「気をつけてね」と交通安全の呼びかけを！