

## 1 交通事故発生件数（令和5年1月末現在）

### ○ 江津市内（江津道路を除く。）

人身交通事故発生件数	0件	前年同期比	－	2件
交通事故死者数	0人	前年同期比	±	0人
負傷者数	0人	前年同期比	－	2人
物損交通事故発生件数	39件	前年同期比	－	1件

### ○ 島根県内

人身交通事故発生件数	73件	前年同期比	＋	8件
交通事故死者数	3人	前年同期比	＋	2人
負傷者数	78人	前年同期比	＋	5人

## 2 地区別交通事故発生状況

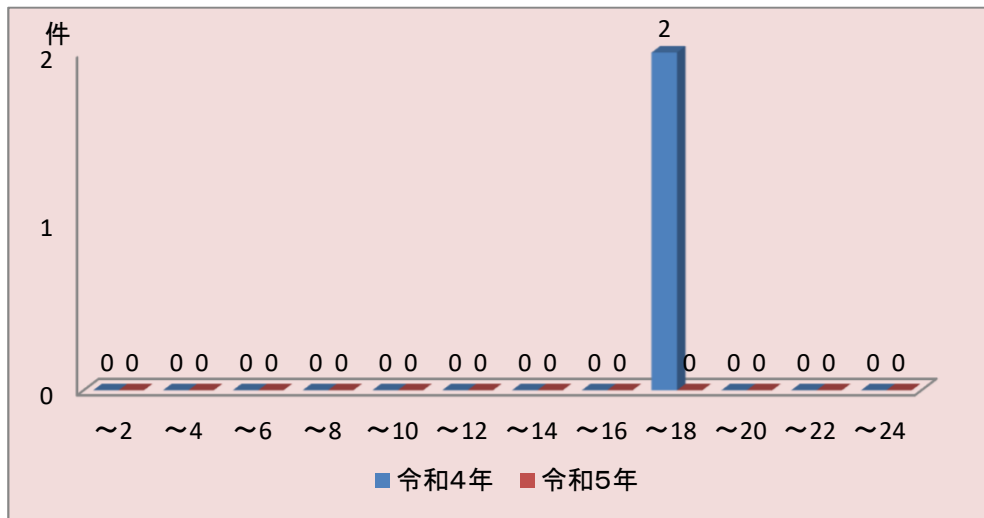
令和5年1月末現在

地区名	人身事故 発生件数		死 者 数		負 傷 者 数						物損事故 発生件数		交通事故 発生総件数	
	R5	R4	R5	R4	重 傷		軽 傷		計		R5	R4	R5	R4
					R5	R4	R5	R4	R5	R4				
江津									0	0	6	5	6	5
島の星									0	0	0	0	0	0
金田									0	0	0	0	0	0
渡津									0	0	3	1	3	1
嘉久志		1						1	0	1	3	5	3	6
和木									0	0	1	2	1	2
波積									0	0	0	0	0	0
都治		1				1			0	1	3	4	3	5
黒松									0	0	0	0	0	0
浅利									0	0	0	1	0	1
松川									0	0	3	2	3	2
川平									0	0	0	0	0	0
跡市									0	0	0	2	0	2
二宮									0	0	3	6	3	6
都野津									0	0	4	4	4	4
波子									0	0	2	1	2	1
敬川									0	0	1	2	1	2
有福									0	0	1	0	1	0
長谷									0	0	0	0	0	0
市山									0	0	1	2	1	2
川戸									0	0	2	1	2	1
谷住郷									0	0	4	2	4	2
川越									0	0	2	0	2	0
計	0	2	0	0	0	1	0	1	0	2	39	40	39	42

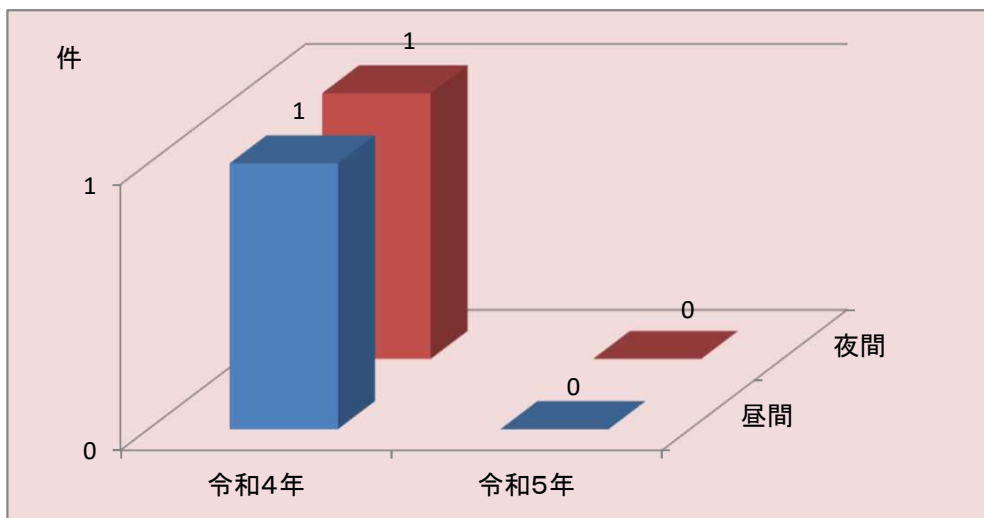
○都治は後地を含む ○跡市は千田・井沢・清見を含む  
 ○長谷は八戸を含む ○市山は今田・江尾・後山を含む ○川戸は小田を含む  
 ○川越は鹿賀・田津・大貫・坂本を含む

### 3 人身交通事故発生状況（江津市内）

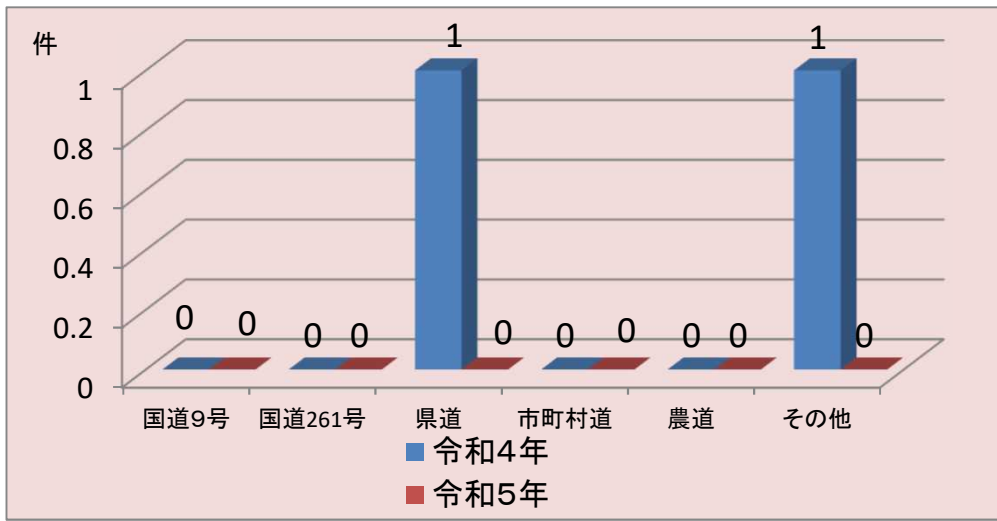
#### ○ 時間帯別



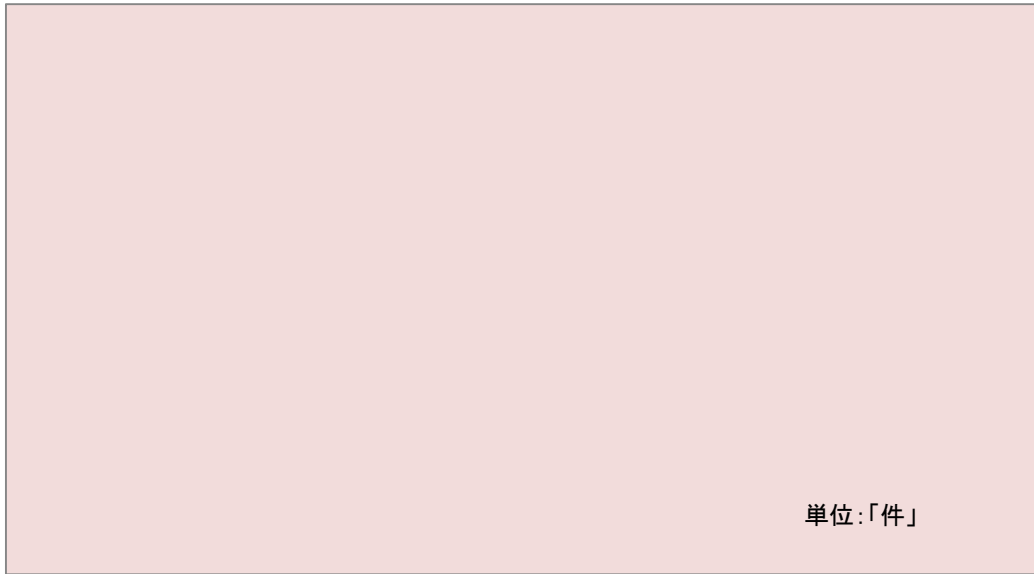
#### ○ 昼夜別



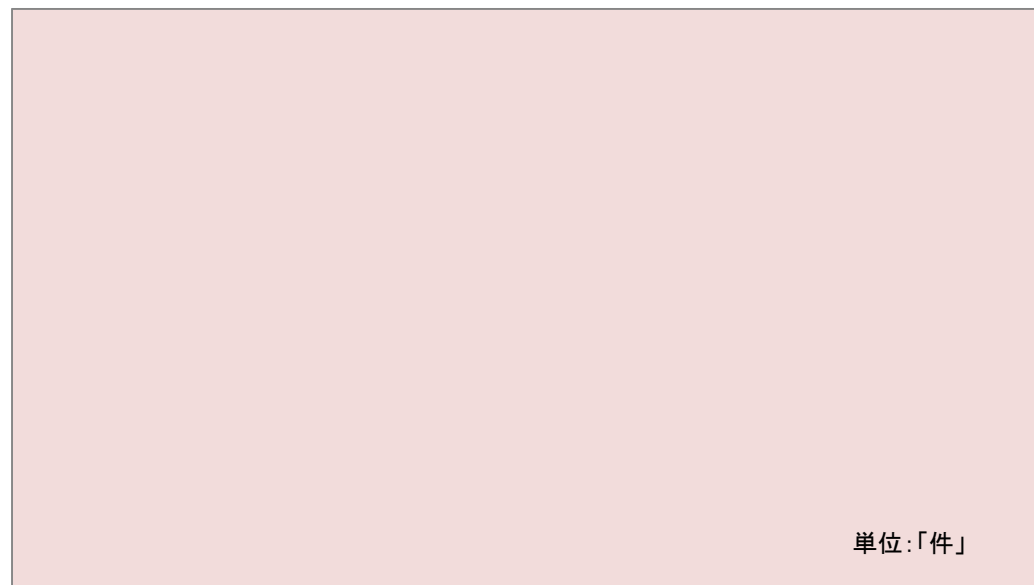
## ○ 道路別



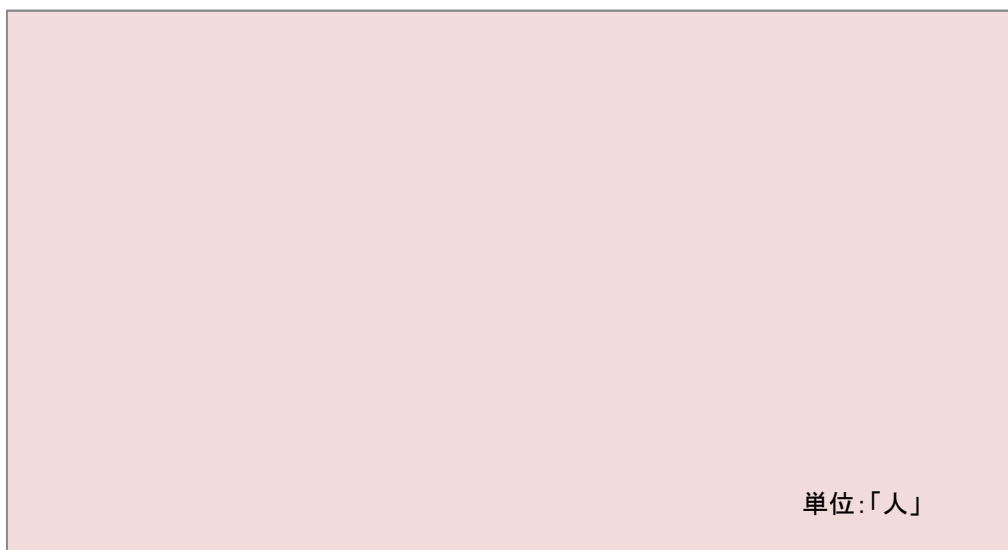
○ 類型別



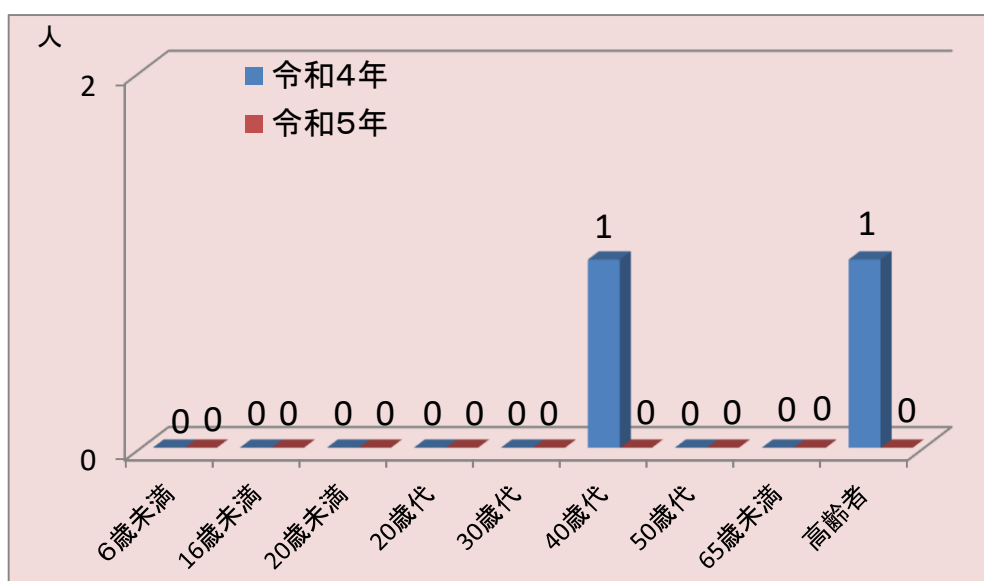
○ 原因別



## ○ 状態別死傷者数



## ○ 年齢別死傷者数



## 4 特徴

- 国道9号等の主要幹線道路で発生！
- 夜間の時間帯に事故が発生！
- 高齢者が関与する事故が発生！

## 5 事故防止対策等

運転者は

- スピードダウンの励行！
- 前をよく見て運転！  
(脇見・携帯電話使用・カーナビ画像注視等に注意)
- 安全確認の徹底！
- 横断歩道では歩行者優先を徹底！
- 夕暮れ時は早めのライト点灯！（上向きライトの活用）
- お酒を飲んだら絶対に運転はしない！

自転車運転者は

- 自転車も車両、法令を遵守！
- 事故にあった時の被害軽減のためにヘルメットを着用！

歩行者は

- 夜間外出時は、明るい服装・反射材を着用！
- 道路横断時は、確実な左右の安全確認！

家庭・職場では

- 出勤・出発時に  
「気をつけてね」と交通安全の呼びかけを！