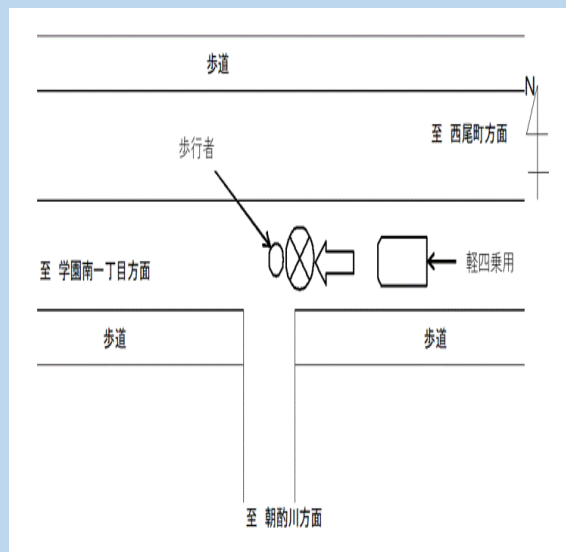


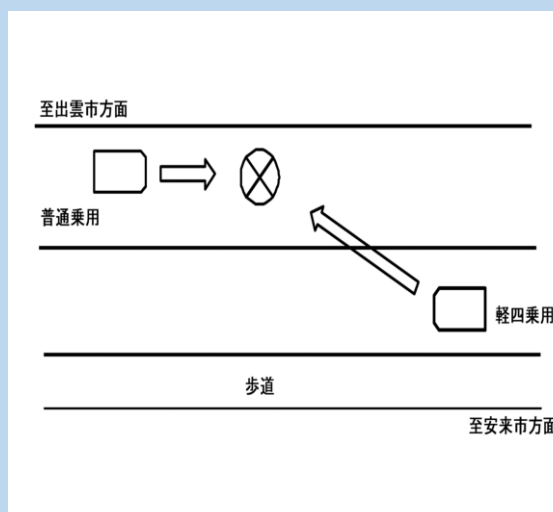
松江警察署管内

交通死亡事故概要

	時期	場所	特徴	形態	死者
1	1月初旬	松江市西川津町地内	夜間・歩行者	軽四乗用×歩行者	歩行者
軽四輪乗用自動車が県道を進行中、道路上の歩行者と衝突したもの					

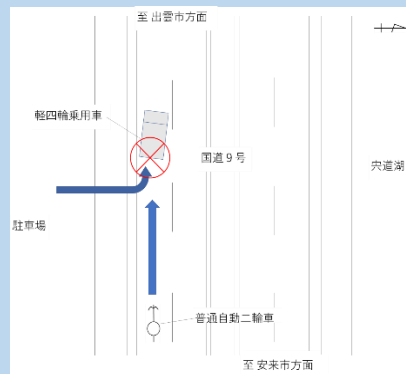


	時期	場所	特徴	形態	死者
2	2月下旬	松江市宍道町地内	正面衝突	軽四輪乗用×普通乗用	軽四輪乗用 運転者
軽四輪乗用自動車が対向車線を進行中の普通乗用自動車と衝突したもの					



※国土地理院地図上に、事故発生場所を追記しています。

	時期	場所	特徴	形態	死者
3	10月上旬	松江市玉湯町布志名地内	夜間・国道	軽四輪乗用×普通自動二輪車	普通自動二輪車 運転者・同乗者
軽四輪乗用自動車が駐車場から国道9号へ左折進入したところ、右から進行してきた普通自動二輪車と衝突したものの					



※国土地理院地図上に、事故発生場所を追記しています。