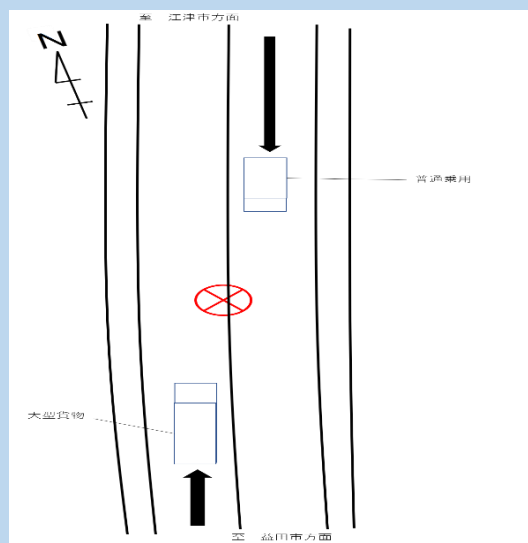


# 浜田警察署管内

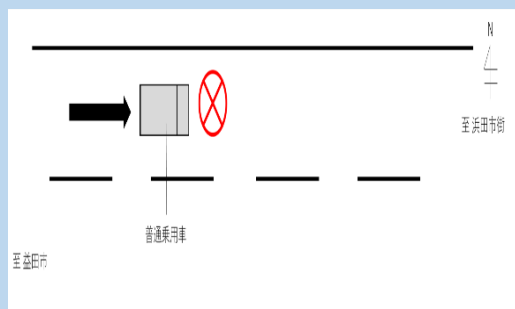
## 交通死亡事故概要

	時期	場所	特徴	形態	死者
1	3月下旬	浜田市下府町地内	夜間	普通乗用×大型型貨物	普通乗用 運転者
普通乗用自動車が対向車線を進行中の大型型貨物自動車と衝突したもの					



※国土地理院地図上に、事故発生場所を追記しています。

	時期	場所	特徴	形態	死者
2	12月下旬	浜田市熱田町地内	夜間・高齢者 国道9号	普通乗用×歩行者	歩行者
普通乗用自動車が国道9号を進行中、歩行者に衝突したもの					



※国土地理院地図上に、事故発生場所を追記しています。