

島根県

# 看護師等 学校養成所

# ガイドブック

Nursing School Guidebook 2025



自分の夢を叶えよう!



令和7年度

入学生募集案内



島根県

# 輝く夢に近づくために



## 看護職とは？

看護職とは、保健師助産師看護師法に基づく、保健師・助産師・看護師・准看護師のことをいいます。

### 保健師 【国家資格】

人々が健康な生活を送れるように保健活動を行います。保健所や市町村役場での母子保健活動や、地域住民の健康管理、企業では社員の健康相談・生活指導などを行います。保健師になるには、看護師の資格が必要です。

#### 活躍の場

都道府県・保健所、市町村・保健センター、地域包括支援センター、企業の健康管理室、病院など

### 助産師 【国家資格】

出産の介助のほか、妊産婦への保健指導や産後の母子のケア、思春期・更年期に関する相談など女性の生涯を通じた健康問題にかかわり支援しています。助産所を開設することもできます。助産師になるには、看護師の資格が必要です。

#### 活躍の場

病院、診療所、助産所、市町村・保健センターなど

### 看護師 【国家資格】

病気やけがで治療を受けている人の療養上の世話や診療の補助を行います。資格取得後、専門性の高い領域で活躍できる専門看護師・認定看護師制度や、高齢化の進む今後の医療を支えるために平成27年10月から「特定行為に係る看護師の研修制度」が始まりました。

#### 活躍の場

病院、診療所、訪問看護ステーション、介護保険施設、社会福祉施設など

### 准看護師 【都道府県知事免許】

医師・歯科医師や看護師の指示を受けて、病気やけがで治療を受けている人の療養上の世話や診療の補助を行います。

#### 活躍の場

病院、診療所、介護保険施設、社会福祉施設など

# 看護学校で学ぶ内容は？

大学、短期大学、専門学校とも厚生労働省が定める看護教育カリキュラムに基づいて学習を進めます。



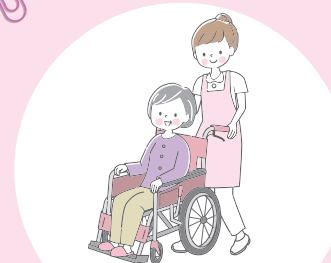
## 基礎分野

人間を幅広く理解する能力や、科学的思考力を高めるための基礎を身につけます。



## 専門基礎分野

人体を系統だてて理解し、健康・疾病に関する観察力、判断力を強化するための内容や、人々が健康に生活するための社会制度等について学びます。



## 専門分野

人々に適切な看護が提供できるように、看護の対象・目的・方法などを学びます。看護の理論と実践を結びつけて理解できるように、病院等での実習も行います。

# 看護職は こんなところで活躍しています!

## 病院・診療所

病院や診療所に来られる患者さんや家族の方に対して、日常生活等を援助します。また、治療や検査などが安全で効果的に行えるようにサポートします。



## 訪問看護ステーション

お宅を訪問して、病気や障がいに応じた看護を提供し、利用者と家族を支えます。



## 助産所

妊婦さんの健康管理や出産を介助し、子育ての支援や家族計画などの指導を行います。助産師は、助産所を開設することもできます。



## 国・都道府県・市町村・保健所・保健センター

地域で生活する方々の健康生活を支援します。また、保健医療の問題や今後の施策を考えるなど、自治体や国レベルで人々の健康づくりのために働くこともできます。



## 介護保険施設・社会福祉施設

施設に入所している方々の健康管理や日常生活の援助を行い、療養生活を支えます。



## 地域包括支援センター・在宅介護支援センター

自宅で療養中の方やその家族から在宅介護の専門的な相談を受けたり、各種サービスの利用等についての助言を行います。



## 看護の教育機関

看護職を目指す学生に対し、看護の専門科目を教えたり、実技指導を行います。



## 企業・団体の研究所

最先端の看護の研究をすすめたり、企業の製品開発の研究に参画します。



## 海外での看護活動

看護の知識・技術を活かし、医療が行き届かない地域などで、救護活動や住民への啓発活動などを行います。



その他、様々なところで活躍しています。



# 資格を得るためには

どうすればいいの？



## 選べる進路

大学・短期大学・専門学校・准看護学校

### 看護系大学

一般教養科目が充実し幅広い分野の学習ができます。

受験資格	修業年数と取得単位	卒業時の称号	取得できる資格
高校卒業	4年間・124単位以上	学士	看護師国家試験受験資格

\* 所定のカリキュラムの履修で保健師・助産師国家試験受験資格及び養護教諭第1種または第2種免許状申請資格<sup>※1</sup>が得られます。

### 看護系短期大学

受験資格	修業年数と取得単位	卒業時の称号	取得できる資格
高校卒業	3年間・102単位以上	短期大学士	看護師国家試験受験資格

### 専門学校

<sup>※2</sup>

受験資格	修業年数と取得単位	卒業時の称号	取得できる資格
高校卒業	3年間・102単位以上	専門士	看護師国家試験受験資格

### 准看護学校

働きながら学べる学校が多くあります。准看護師免許取得後、看護師となるための学校へ進学することができます。(通信教育<sup>※3</sup>もあります)

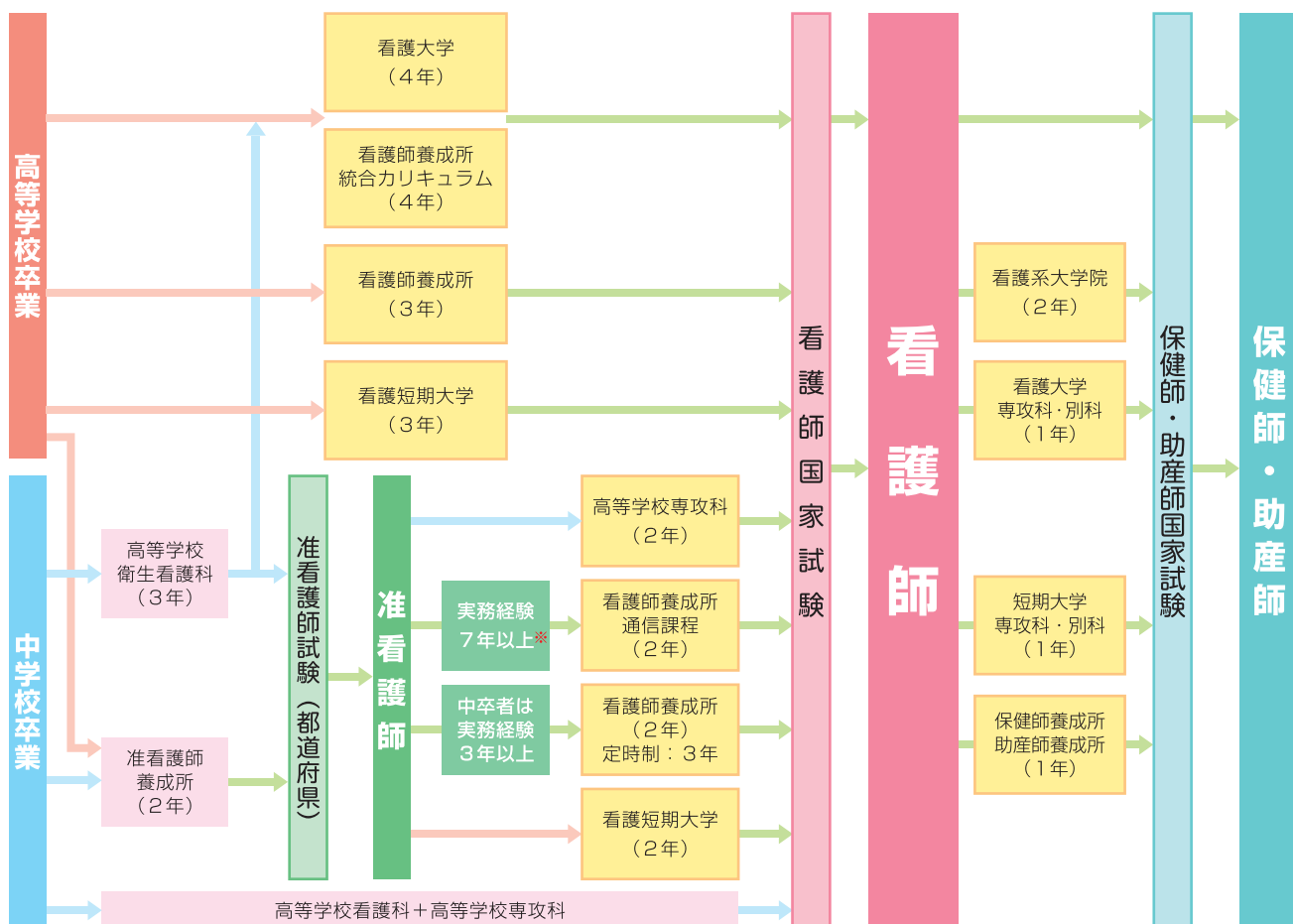
受験資格	修業年数と時間数	取得できる資格
中学卒業	2年間・1890時間以上	准看護師試験受験資格

いずれの資格も文部科学大臣、厚生労働大臣及び都道府県知事の指定する学校・養成所を卒業して、国家試験(准看護師の場合は都道府県知事が行う試験)に合格した後に、本人の申請により各資格籍に登録され、免許証が交付されます。

<sup>※1</sup> 養護教諭(第1種及び第2種)免許状は、各都道府県教育委員会への申請が必要です。

<sup>※2</sup> 保健師・看護師統合カリキュラム校では就業年数4年間・取得単位は128単位以上、助産師・看護師統合カリキュラム校では就業年数4年・130単位以上が必要です。

<sup>※3</sup> 7年以上の業務経験をもつ准看護師が入学可能です。



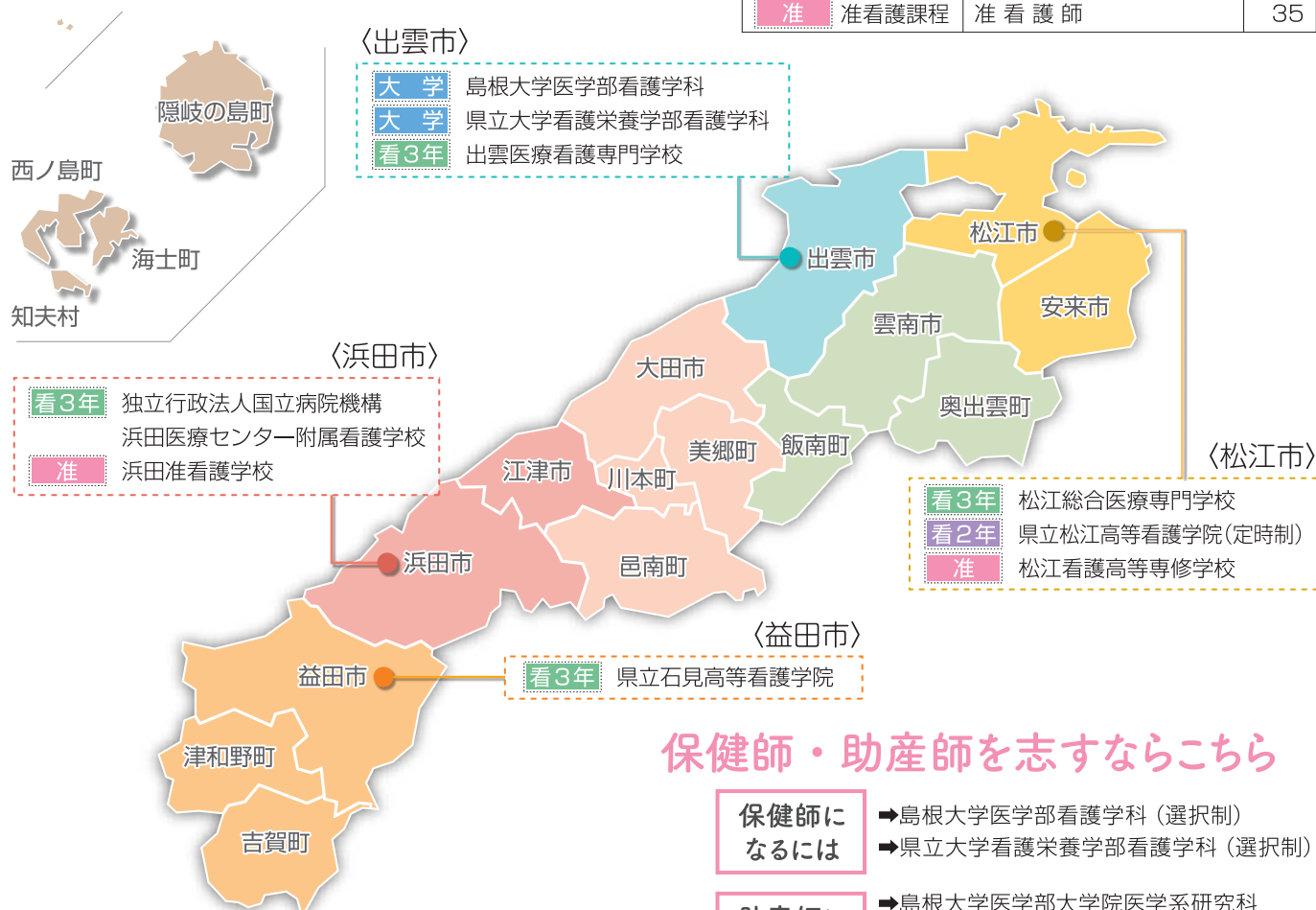
<sup>※</sup>平成30年4月から実務経験7年以上に短縮



# 島根県内の 看護師等学校養成所

令和7年度 入学定員

課程	資格	定数
大学 大 学	保健師・助産師・看護師	140
	看護師・保健師(3年次編入)	6
看3年 3年課程	看護師	220
看2年 2年課程	看護師	37
准 准看護課程	准看護師	35



## 保健師・助産師を志すならこちら

- 保健師になるには**
- 島根大学医学部看護学科(選択制)
  - 県立大学看護栄養学部看護学科(選択制)
- 助産師になるには**
- 島根大学医学部大学院医学系研究科
  - 県立大学大学院看護学研究科
  - 県立大学別科助産学専攻

学校・養成所の区分	施設名	定員	修業年限	所在地・電話	頁
看護大学	島根大学医学部看護学科	60名	4年	〒693-8501 出雲市塩冶町89-1 ☎0853-20-2087	5
	島根県立大学看護栄養学部看護学科	80名 3年次編入 6名以内	4年 2年	〒693-8550 出雲市西林木町151 ☎0853-20-0215	5
看護師養成所 (3年課程)	学校法人澤田学園 松江総合医療専門学校 看護学科	60名	3年	〒690-0265 松江市上大野町2081-4 ☎0852-88-3131	6
	学校法人大阪滋慶学園 出雲医療看護専門学校 看護学科	80名	3年	〒693-0001 出雲市今市町1151-1 ☎0853-25-7034	6
	独立行政法人国立病院機構 浜田医療センター附属看護学校	40名	3年	〒697-8512 浜田市浅井町777番地12 ☎0855-28-7788	7
	島根県立石見高等看護学院	40名	3年	〒698-0007 益田市昭和町20-15 ☎0856-23-2615	7
看護師養成所 (2年課程 定時制)	島根県立松江高等看護学院	37名	3年	〒690-0048 松江市西嫁島2丁目2-23 ☎0852-25-6253	8
准看護師養成所	松江看護高等専修学校	35名	2年	〒690-0048 松江市西嫁島2丁目2-23 ☎0852-21-0106	8
	浜田准看護学校 ※令和7年度募集停止	30名	2年	〒697-0021 浜田市松原町277-8 ☎0855-22-0967	9

## 島根大学医学部看護学科 定員60名

<https://www.med.shimane-u.ac.jp/kango/>

〒693-8501  
出雲市塩冶町 89-1  
☎ 0853-20-2087



### 選考方法

- ①学校推薦型選抜／小論文、面接、大学入学共通テスト
- ②一般選抜(前期日程)／小論文、面接、大学入学共通テスト
- ③専門高校・総合学科卒業生選抜／小論文、面接、大学入学共通テスト
- ④一般選抜(後期日程)／面接、大学入学共通テスト

### 授業料等

入学科：282,000円  
授業料(年額)：535,800円  
その他諸経費がかかります。

### 取得可能資格

- 看護師
- 養護教諭1種(選択制)
- 養護教諭2種(選択制)
- 保健師(選択制)

### 入試時期

①学校推薦型選抜	12月
②一般選抜(前期日程)	2月
③専門高校・総合学科卒業生選抜	2月
④一般選抜(後期日程)	3月

### 本学の特徴

専門職としての将来のキャリアを見据えた教育を行っています。そのために、豊かな人間性と看護学の高度な知識と技術を身につけ、将来的に地域の看護をリードでき得る看護専門職を育成したいと考えています。本学医学部看護学科では、大学人としての幅広い教養を身につけたうえで、病気の予防から、健康の維持・増進、そして安らかな死に至るあらゆる健康レベルにある人々に対して、一人ひとりが充実した健康生活を営めるようにケアできる「看護実践能力」の育成に力を注いでいます。

### 在校生からのメッセージ

島根大学は、看護師・保健師・助産師・養護教諭という様々な看護職を目指す人たちと一緒に学べるところが魅力です。学内では専門的な知識や技術を身につけることができますが、実際に病院実習を通して患者さ

んと接し、患者さんに寄り添った看護を考えることでとてもやりがいを感じました。部活では相談できる先輩との繋がりもでき、大学生活は想像以上に楽しいです。一緒に充実した大学生活を送りましょう!

看護学科 3年 松永 ゆき美



## 島根県立大学看護栄養学部看護学科 定員80名

<https://izumo.u-shimane.ac.jp/>

〒693-8550  
出雲市西林木町 151  
☎ 0853-20-0200



### 選考方法

- ①一般選抜(島根県地域枠含む)／大学入学共通テスト、面接
- ②総合型選抜／レポート、面接
- ③学校推薦型選抜【しまね高大連携推薦／中山間・離島枠】／総合問題、面接
- ④学校推薦型選抜【専門高校・総合学科枠】／小論文、面接
- ⑤社会人・学士特別選抜／小論文、面接
- ⑥帰国生特別選抜／小論文、面接
- ⑦私費外国人留学生特別選抜／面接、日本留学試験
- ⑧3年次編入学試験／筆記試験、面接

### 授業料等

入学科：188,800円  
授業料(年額)：535,800円  
(春学期：267,900円、秋学期：267,900円)  
その他諸経費がかかります。

### 取得可能資格

- 看護師 ●保健師(選択制)
- 養護教諭(2種) ●第一種衛生管理者

### 入試時期

①一般選抜(島根県地域枠含む)	2月
②総合型選抜	10月
③学校推薦型選抜【しまね高大連携推薦／中山間・離島枠】	11月
④学校推薦型選抜【専門高校・総合学科枠】	11月
⑤社会人・学士特別選抜	11月
⑥帰国生特別選抜	11月
⑦私費外国人留学生特別選抜	1月
⑧3年次編入学試験	9月

### その他(奨学金、学生寮など)

【日本学生支援機構の奨学金】

貸与型、給付型

【本学独自の奨学金】

- 成績優秀者支援奨学金(2~4年生)

…前年度の学業成績が優秀な学生に対し奨学金を給付

- 海外研修支援奨学金

…研修費用の一部を助成

- しまねの未来を担う人材奨学金

…島根県内に就職し、島根県の将来を支えていく意欲のある学生に奨学金を給付

### 本学の特徴

本学の教育課程の特徴は、地域に根差した教育にあります。家庭訪問実習、島嶼地域や中山間地域でのフィールドワークを通して、生活者の視点や地域の健康課題について学びます。

看護専門職が、豊かな人間性と高い倫



理観をもち、さまざまな人々と共に考えることは、質の高い看護の基盤となります。島根県立大学で、「人々のいのちを支え、すこやかに暮らしを創るために地域と共に歩み続ける看護専門職」を目指して、一緒に看護学を学びませんか。共に語り合い、看護について、看護専門職ができることについて考えていきましょう。

### 在校生からのメッセージ

本学では病院実習の前に「基礎看護学実習Ⅰ(家庭)」や「島根の地域医療」の実習で地域に応じた医療・看護を考え学び、人間関係を構築する方法を身につけ、2年次から始まる「基礎看護学実習Ⅱ(病院)」などの病院実習で活かすことのできる力を養うことが可能です。仲間たちと共に充実した学生生活を送ることができます。(看護学科3年)







**選考方法**

①指定校推薦／面接 ②推薦／小論文、面接 ③一般／小論文、国語総合、面接 ④社会人・学士・準学士／小論文、面接 ⑤総合型選抜／国語総合、面接

**授業料等**

入学金：200,000円  
授業料等（年額）：1,000,000円  
※別途、教科書代等

**取得可能資格**

●看護師

**その他（奨学金、学生寮など）**

●奨学金等

学校法人澤田学園奨学金(給付型・貸与型)／学校法人澤田学園特待生奨学金(給付型)／しましん医療技術者養成奨学金制度(給付型)／島根「ふるさと」看護奨学金／松江市ふるさと奨学金(貸与型)／高等教育無償化対象校

●学生寮

あり

**本学の特徴**

松江市の誘致により開学し、今年26周年を迎えました。3年制で患者さまに真剣に向き合える「優しく、親切で、温かい」看護師の育成に力を入れています。

看護学科は実習重視のカリキュラムで1学年の早期から実習を開始します。実習施設を近隣に確保しており、安心して実習に臨め、実習ならではの学びが得られるようきめ細かくサポートしています。

看護学科、理学療法学科、作業療法学科の3学科が連携し、多職種連携が学べる独自の「チーム医療教育」プログラムに取り組んでいます。国家試験対策は1学年からスタート。デジタル教科書やタブレットなどICTを活用して学びを充実させています。

**入試時期**

①指定校推薦	10月～12月
②推薦 ③一般	10月～3月
④社会人・学士・準学士	
⑤総合型選抜	

**在校生からのメッセージ**

●将来は地域医療に貢献できるような看護師になりたいと思っています。夢を叶えるならこの学校だと思いました。(2学年女子)

●教材が充実しており、看護の豊富な知識や技術がここなら学べると思い、入学を決めました。(3学年女子)



**選考方法**

- ①総合型選抜(AO)：作文・面談
- ②指定校推薦：面接
- ③推薦：小論文・国語総合・面接
- ④クラブ推薦：小論文・面接
- ⑤一般選抜：総合問題・国語総合・小論文・面接
- ⑥社会人選抜：小論文・面接
- ⑦業界推薦：小論文・面接

**授業料等**

入学金：100,000円  
学 費：990,000円

**取得可能資格**

●看護師

**その他（奨学金、学生寮など）**

大阪滋慶育英会、島根「ふるさと」看護奨学金など

**本学の特徴**

本校は、4学科での合同研修や授業を通して、「チーム医療」や多職種連携について、在学時から学ぶことができます。また、2年次に行われる海外研修では日本とアメリカの医療体制を比較し、客観的な視点を育みます。卒業学年で行われる卒業課題研究では、グループで問題点を挙げ、主体的に考察する力を養います。

これらの経験を通して、協調性や思いやりを持ち、責任感のある人を育てたいと考えています。私たちと一緒に3年間頑張りましょう。

**在校生からのメッセージ**

出雲医専では、他学科との連携・交

流の中で、コミュニケーション能力の向上やチーム医療について学びながら、看護に必要な知識・技術を身につけることができます。クラスの仲間たちと助け合い、切磋琢磨しながら同じ目標に向かって日々がんばっています。また私が勉強や実習などの悩みを抱えていたときは担任の先生や学科の先生、時には他学科の先生が話を聞いてくださり、成長することができました。先生には気軽に話しかけやすく、1人ひとり親身に対応してもらえます。是非私たちと一緒に出雲医専で看護師を目指しましょう!

看護学科 2年 諸井 咲人



**入試時期**

①総合型選抜・社会人選抜・業界推薦	6月～
②その他	10月～

独立行政法人 国立病院機構

## 浜田医療センター附属看護学校 定員40名

<https://hamada.hosp.go.jp/hamakan/index.html>

〒697-8511  
浜田市浅井町 777-12  
☎ 0855-28-7788



### 選考方法

- ① 指定校入試
- ② 推薦入試
- ③ 社会人入試
- ④ 一般入試

### 授業料等

授業料（年額）：450,000円  
そのほか詳細はHPをご覧ください。

### 取得可能資格

- 看護師

### その他（奨学金、学生寮など）

浜田市奨学金、国立病院機構内奨学金、日本学生支援機構など

### 本学の特徴

病院が隣接しており、実習指導者と調整して臨地実習をサポートしています。また、診療所実習や民泊実習など中山間地域医療が学べます。国立病院機構同士で行う3校合同オンライン授業や授業動画が蓄積された学習支援システムなど最先端の学習方法で皆さまを支援します。

### 在校生からのメッセージ

病院との距離が近く実際の医療現場の雰囲気を感じられるのが病院附属看護学校の魅力だと思います。また、附属であることから医療セン

ターの医師や看護師から事例を踏まえた講義を受けられるため実際に行われている医療についてイメージがしやすいです。ぜひ、浜田医療センター附属看護学校で一緒に学びましょう。

看護学科 3年 福田 歩未



### 入試時期

① 指定校入試	10月中旬
② 推薦入試	10月下旬
③ 社会人入試	10月下旬
④ 一般入試	1月下旬



## 島根県立石見高等看護学院 定員40名

<http://www.sinc.ac.jp>

〒698-0007  
益田市昭和町 20-15  
☎ 0856-23-2615



### 選考方法

- ① 地域推薦／面接
- ② 学校推薦／小論文、面接
- ③ 一般／国語、数学、英語、面接

詳細は6月中旬公表の募集要項をご覧ください。

### 授業料等

- ① 授業料（年額）：118,800円
  - ② 教科書・参考書：約170,000円（入学時納入）
  - ③ 教材費・実習費等：約230,000円（入学時納入）
- \*②③については、3年間の経費です。

### 取得可能資格

- 看護師

### その他（奨学金、学生寮など）

#### <奨学金制度など>

日本学生支援機構奨学金（高等教育修学支援新制度の認定校）、島根県育英会奨学金、島根「ふるさと」看護奨学金、学費の支弁の困難な方には授業料減免制度あり、専門実践教育訓練給付金対象校

### <学生寮>

あり（女子のみ）

### 本学の特徴

本学院では、仲間と心と力をあわせて自分と仲間のために真剣に学ぶという「協同の精神」のもと、石見の豊かな自然の中で想像力を培うとともに、人とのかかわりを通して自己を振り返り、お互いの存在を尊重しながら自己理解・他社理解を深め、生命を尊び、人としての権利を尊重し、人々を思いやる豊かな心を育むことを教育の基本としています。

### 在校生からのメッセージ

石見高看は、先生と学生の距離が近く、安心して学習できます。そして、仲間と共に協力し合いお互いを高めあっています。自治会活動では学年の枠を超えて交流し、学院を盛り立てています。学院内の雰囲気は明るく、楽しい学院生活を送っています。一緒に看護師を目指してみませんか。

### 入試時期

① 地域推薦・② 学校推薦	10月
③ 一般（学科・面接）	1月

2学年／

島地 愛実、島田 桃羽  
永瀬 怜士、増村 優





# 島根県立松江高等看護学院 定員37名

<https://shimane-kango.com>

〒690-0048  
松江市西嫁島2丁目2-23  
☎0852-25-6253



## 選考方法

- ①一般入試:国語、専門科目、小論文、面接
- ②推薦入試:小論文、面接

## 授業料等

授業料(年額): 59,400円  
教科書代(3年間): 約200,000円  
その他(3年間): 約200,000円

## 取得可能資格

- 看護師

## その他(奨学金、学生寮など)

日本学生支援機構奨学金、島根「ふるさと」看護奨学金、各市町村の奨学金、国(厚生労働省)の教育訓練給付金制度、松江市などの子育て支援制度など

## 入試時期

①一般	1月
②推薦	12月

## 本学の特徴

本校は、准看護師の資格を持った方が入学できる定時制の看護学校です。1974年設立の伝統ある学校で、地域に根差した看護師の育成を目指しています。3年間の勉強が必要ですが、実習以外は午後からの授業のため、働きながら看護師受験資格が得られます。宍道湖が見える地に建ち、松江市立病院をはじめ近隣に実習施設があり、利便性が高いです。また、小規模学校の利点として、教員からひとりひとりに合わせた指導を受けることができ、国家試験受験・就職活動のサポートも充実しています。

## 在校生からのメッセージ

准看護師として働いていましたが、本学院へ入学して、仲間の勉強方法、グループワークでの取り組み方、看護観の違いなどを身近に感じ、学び直しできる充実した学院生活を送っ

ています。また、仲間と共に様々な分野の講義を受けることで、自分の視野が広がり、自己の成長に繋がっていると実感しています。是非一緒に学びましょう!

看護科 2年 糸原 郁弥



# 松江看護高等専修学校 定員35名

<https://matsue-kango.com/>

〒690-0048  
松江市西嫁島2丁目2-23  
☎0852-21-0106



## 選考方法

医療機関・福祉施設推薦入試: 面接  
一般入試: 国語、作文、面接  
社会人入試: 作文、面接

## 授業料等

入学金: 120,000円  
授業料:  
(4月)270,000円  
(10月)270,000円  
教科書代他(入学時): 約100,000円

## 取得可能資格

- 准看護師

## その他(奨学金、学生寮など)

島根県育英会、島根「ふるさと」看護奨学金、各市町村の奨学金、国(厚生労働省)の教育訓練給付金制度、松江市などの子育て支援制度など

## 入試時期

①医療機関・福祉施設推薦入試	10月
②一般	12月
③社会人	11月

## 本学の特徴

本校は、松江市医師会立の100年を超える歴史のある学校です。「准看護師に必要な知識、技術、態度を習得し、地域社会に貢献できる人材の育成」を教育理念とし、経験豊富な専任教員・現役の医師・看護師等が基礎的な知識から専門分野に至るまで丁寧に導いていきます。2年制の昼間定時制学校なので、授業や実習のない時間にアルバイト等で働くこともでき、若い世代から子育て中の人など幅広い年齢層の仲間が学んでいます。また、地域の病院・医院・福祉施設などへの就職実績も高く、さらに看護師を目指す方のために島根県立松江高等看護学院が併設してあります。

## 在校生からのメッセージ

本校では、様々な年齢層の仲間達と学び、協調性を育みコミュニケー

ション能力を身につけることが出来ます。また先生方からは准看護師になるための知識や技術、そして自ら考えて行動する力を養うため日々熱いご指導をいただいています。ここで私達と一緒に夢に向かってステップアップしていきましょう。

准看護科 2年 持田 亜由美



# 浜田准看護学校

<http://hamajun.jp/>

〒697-0021  
浜田市松原町 277-8  
☎ 0855-22-0967



## 選考方法

筆記試験（国語、数学、作文）、面接試験、適性検査

## 授業料等

入学金：120,000円  
授業料(年額)：336,000円  
実習費等(年額)：144,000円

## 取得可能資格

- 准看護師

## その他(奨学金、学生寮など)

- 学生寮あり  
(月額：10,000円/光熱水料別)
- 入学金免除制度、浜田市・江津市  
修学資金あり

入試時期

令和7年度募集停止

## 本学の特徴

島根県西部唯一の准看護師養成所である本校は、中学校を卒業して、一度社会に出て働いている方も入学しています。また、公共職業訓練(長期高度人材育成コース)を利用して入学している方もいます。現在、島根県西部に在住している10代~40代の年齢の方が在籍しています。講義は午後からであり、午前中は仕事や勉強を行っています。卒業後は、看護師資格取得を目指し進学をしたり、100%の就職率で、准看護師として活躍しています。

## 在校生からのメッセージ

40歳代の浜田出身の学生です。住み慣れた地域社会の中で生き生きと生活できるよう、この地域を知っている私たちが准看護師になる必要があると考えました。入学後准看護師になる道のりはとても大変だと感じています。

しかし、いくつになっても看護を学ぶことを始められることも分かりました。実習以外の講義は午後からです。私たちが准看護師に求められている目標を達成できるように、日々厳しくそして優しく教えて下さる素敵な先生方が傍にいてくださいます。(1学年)



無料職業紹介・離職時等の届出窓口

# 島根県ナースセンター

活かしませんか、  
あなたの資格

## ナースバンク事業 【無料職業紹介と再就業相談】

看護職の資格を持った相談員があなたの再就業をサポートします。医療施設、福祉施設の求人相談も受け付けます。お気軽にご相談ください。



## ナースセンターに仕事の情報があります

**求職者**  
・看護職  
・看護学生

- 求職登録
- お仕事探し
- ← お仕事紹介
- ← 相談

**看護職の就業相談員**  
都道府県  
ナースセンター  
eナースセンター

- ← 求人登録
- ← 人材探し
- 求職者の紹介
- ← 相談

**看護職の雇用を  
考えている施設**

- お仕事探しは
- ナースセンターに来所
  - または
  - インターネットやスマートフォン上で無料職業紹介を利用できるサイト「eナースセンター」の登録で



あなたと一緒に条件に合う職場を探して紹介します  
求人施設は病院はもとより

- 診療所 ● 訪問看護ステーション ● 介護福祉施設
- 保育所・教育機関 ● 企業の健康管理部門
- 1日単位の救護等イベント など様々あります。

看護職をお探しの施設もナースセンターにご相談ください。



**eナースセンター**  
都道府県看護協会による無料職業紹介事業

<https://www.nurse-center.net/nccs/>

eナースセンター

検索



島根県ナースセンター 〒690-0049 島根県松江市袖師町 7-11 (公益社団法人 島根県看護協会内)  
☎ 0852-27-8510 ✉ [shimane@nurse-center.net](mailto:shimane@nurse-center.net) 🏠 <https://www.shimane-kango.or.jp>

**【相談受付】**  
月~金(祝日を除く)  
9:00 ~ 17:00



# 学ぶあなたを支える制度

## 【島根県では】 ■～島根「ふるさと」看護奨学金～

●令和6年度島根「ふるさと」看護奨学金の制度概要

	U・Iターン枠	過疎・離島枠	助産師枠
目的	島根県外から島根県内にU・Iターン就業する看護師確保のため	県内の過疎地域・離島の看護職員(保健師、助産師、看護師、准看護師)確保のため	助産師の県内就職促進のため
対象者	島根県外の看護師養成施設に在学する人(准看・通信制除く)	保健師、助産師、看護師または准看護師の養成施設に在学する人	助産師養成施設の最終学年に在学する人
貸与金額	60万円 (在学中1回限り・一括貸与)	60万円 (在学中1回限り・一括貸与)	60万円 (在学中1回限り・一括貸与)
返還免除の要件	養成施設卒業後1年以内に免許取得、かつ、直ちに島根県内の指定医療機関等において引き続き5年間看護師の業務に従事した場合、全額免除	養成施設卒業後1年以内に免許取得、かつ、直ちに島根県内の過疎地域・離島の指定医療機関等において引き続き5年間看護職員の業務に従事した場合、全額免除	養成施設卒業後1年以内に免許取得、かつ、直ちに島根県内の指定医療機関等において引き続き5年間助産師の業務に従事した場合、全額免除

※例年、5～6月ごろに募集を行います。詳しくは医療政策課まで。TEL：0852-22-5613

## 【市町村では】 ■県内の市町村では奨学金制度を設けているところがあります。詳しくは各市町村へお問い合わせください。

●各市町村の奨学金制度(看護学生が申し込みできるものを対象。看護学生に限定しないものも含む)

令和6年4月1日現在

圏域	市町村	名称	金額	免除規定の有無	問い合わせ先
松江圏域	松江市	松江市ふるさと奨学金(貸与型)	月額23,000円～ 月額47,000円(令和6年度)	有	松江市教育委員会 教育総務課 ☎0852-55-5424 e-soumu@city.matsue.lg.jp
		松江市高井奨学金(給付型)	月額17,000円～ 月額19,000円(令和6年度)	無	
	安来市	安来市医学生・薬学生・看護学生等奨学金	月額30,000円(看護師) (令和6年度)	有	いきいき健康課 ☎0854-23-3220 kenkou@city.yasugi.shimane.jp
出雲圏域	出雲市	出雲市奨学金	月額15,000円～ 月額50,000円(令和6年度)	無	出雲市教育委員会 教育政策課 ☎0853-21-6874 kyouiku-seisaku@city.izumo.shimane.jp
		出雲市高野令一育英奨学金	月額20,000円～ 月額60,000円(令和6年度)	有	
		出雲市病院事業看護師養成奨学金	月額50,000円(令和6年度)	有	出雲市立総合医療センター 病院総務課 ☎0853-63-5113 hs-soumu@city.izumo.shimane.jp
雲南圏域	奥出雲町	町立奥出雲病院委託奨学生奨学金	月額50,000円 (令和6年度)	有	病院総務課 奨学金担当 ☎0854-54-1122 okuizumo-hsp@town.okuizumo.shimane.jp
	飯南町	飯南町医療及び福祉事業者確保対策助成金	入学一時金500,000円 及び月額600,000円(令和6年度)	有	保健福祉課 ☎0854-72-1770 hoken-fukushi@iinan.jp
大田圏域	大田市	大田市立病院看護職員修学資金	月額50,000円 (令和6年度)	有	大田市立病院事務部総務課 ☎0854-82-0330 soumu@ohda-hp.ohda.shimane.jp
	美郷町	美郷町子ども未来応援金	月額20,000円～ 月額50,000円(令和6年度)	有	教育課 学校教育係 ☎0855-75-1217 kyouiku_sec@town.shimane-misato.lg.jp
	邑南町	邑南町医療福祉従事者確保奨学基金事業	月額50,000円～ 月額80,000円(令和6年度)	有	医療福祉政策課 ☎0855-95-1175 iry@town.ohnan.lg.jp
浜田圏域	江津市	江津市看護学生修学資金貸付制度	年一括貸与(月額204,000円) (令和6年度)	有	健康医療対策課 ☎0855-52-7935 kenkoiryotaisaku@city.gotsu.lg.jp
	浜田市	浜田市看護学校等学生修学資金貸付制度	月額20,000円～ 月額40,000円(令和6年度)	有	健康医療対策課 ☎0855-25-9310 kenko@city.hamada.lg.jp
益田圏域	益田市	益田市奨学金	月額 高等学校 16,000円以内 高等専門学校・専修学校 20,000円以内 大学 25,000円以内(令和6年度)	有	益田市教育委員会 教育総務課 ☎0856-31-0441 kyoiku@city.masuda.lg.jp
	津和野町	津和野町看護学生修学資金	月額20,000円～ 月額100,000円(令和6年度)	有	医療対策課 ☎0856-72-4088 takamichi-shimizu@town.tsuwano.lg.jp
	吉賀町	吉賀町看護職員確保修学資金	入学一時金100,000円 貸与月額80,000円(令和6年度)	有	吉賀町医療対策課 ☎0856-77-1109 y-iry@town.yoshika.lg.jp
隠岐圏域	隠岐広域連合	医療技術修学資金貸与	月額50,000円 月額100,000円(令和6年度)	有	隠岐広域連合 事務局総務課 ☎08512-6-9150
	知夫村	知夫村奨学金	月額60,000円以内 (令和6年度)	有	知夫村教育委員会 ☎08514-8-2301 kyoiku@vill.chibu.lg.jp

【病院では】 ■県内の病院でも奨学金制度を設けているところがあります。詳しくは各病院にお問い合わせください。

【その他】 ■日本学生支援機構、(財)島根県育英会による奨学金制度もありますので、それぞれのホームページでご確認ください。

独立行政法人日本学生支援機構 <https://www.jasso.go.jp>

公益社団法人島根県育英会 <https://www.shimane-ikuei.or.jp/>

島根県

# 看護師等 学校養成所

## ガイドブック

Nursing School Guidebook 2025



令和7年度 入学生募集案内

お問い合わせ先

島根県健康福祉部医療政策課  
看護職員確保スタッフ

〒690-8501 島根県松江市殿町1番地  
TEL.0852-22-5252

