

国保・後期高齢者の年齢階層別医療費等について

1. 健康状況・生活習慣リスクと受診件数・医療費について

KDB「健康スコアリング（H30年度）」より健康状況及び生活習慣のリスクが全国平均と比較して高く、特に血圧リスク、肝機能リスク及び運動習慣リスク（運動習慣無し）が高くなっている。

保環研だより（2020年1月発行）では、2016年（H28年）度特定健診結果（NDBオープンデータ）及び標準化リスク該当者比（年齢調整）から、血圧、尿たんぱく、空腹時血糖、運動習慣なし等の同様のリスクが高く、さらに男性については喫煙習慣及び飲酒頻度（毎日）のリスクが高くなっている。

以上、島根県民について、他の都道府県民に比較して健康状況や生活習慣のリスクが高い状態となっている。

さらに、生活習慣病の被保険者千人当たりレセプト件数（レセプト件数データは、KDB「疾病別医療費分析（生活習慣病）」より）を見ると、全体として全国平均と比較して多く、特に外来については、「糖尿病」、「高血圧症」、「脂質異常症」及び「精神」のレセプト件数が全国平均の1.3倍程度、入院については、「がん」及び「精神」のレセプト件数が全国平均の1.5倍以上と多くなっている。また、このレセプト件数の多さ（＝受診件数の多さ）が医療費の全国平均に比較しての高さに繋がっている。

なお、全国健康保険協会島根支部のH30年度の加入者1人当たりの大分類別医療費についても、全国平均より多く（全国順位39位）、特に入院については「新生物＜腫瘍＞」が、外来では「精神及び行動の障害」が全国との差が大きくなっている。

健康状況や生活習慣のリスクが高く、結果として生活習慣病を中心として受診件数及び医療費が多くなっている（要するに不健康であるために医療費が高い状態。）と考えられる。

2. 年齢構成別医療費等について

国保と後期高齢者医療を合わせた医療費（診療点数）を年齢構成別に見ると、65～69歳以上の医療費が大部分を占める。退職に伴う被保険者の増加とそれ以降の年齢階層の受診率増及び一人当たり医療費増加により急激に医療費が伸びるためである。

(1)大分類疾病別診療点数

<入院>

60～64歳までは「精神及び行動の障害」が最も多いが、その後は被保険者の増加ほどは増加せず、横這いとなる。

「新生物＜腫瘍＞」が60代、70代で罹患率が高くなることから被保険者数の増以上に急激に増加する。

「循環器系の疾患」と「呼吸器系の疾患」が70～74歳以降の伸びが大きく、85～89歳まで被保険者が減少しても増加し続ける。

<外来>

60～64歳以降、被保険者の増以上に「循環器系の疾患」、「内分泌、栄養及び代謝疾患」及び「新生物＜腫瘍＞」が急激に増加。「内分泌、栄養及び代謝疾患」と「新生物＜腫瘍＞」は被保険者の減少とともに減少する。

「循環器系の疾患」と「筋骨格系及び結合組織の疾患」は、70～74歳以降の伸びが大きく、85～89歳まで被保険者が減少しても診療点数は高いまま。

「尿路性器系の疾患」は、被保険者数の増減と平行して増減している。

(2)中分類疾病別診療点数

<入院>

「統合失調症、統合失調症型障害及び妄想性障害」が30代から増加し、60～64歳までは最も多いが、その後は被保険者の増加ほど増加せず、高止まりの状態。当該疾病での入院患者は、勤務そのものが不可能となるため、被用者保険の被扶養者とならなければ、被用者保険から国保へ移動し、退職まで勤務することが少ないためと思われる。

「脳梗塞」や「骨折」が65～69歳から被保険者数の増に比較しても大きく増加、85～89歳まで増加する。85～89歳以後は「骨折」の診療点数が最も多くなる。

<外来>

「腎不全」の診療点数は40～44歳からと比較的若い年代から増加し、75～79歳まで70～74歳までを除いて最も多くなっている。

「腎不全」、「糖尿病」、「高血圧性疾患」及び「脂質異常症」等生活習慣病が60～64歳以降急激に増加。

3. まとめ

現役世代から他都道府県と比較して健康状況や生活習慣のリスクが高く、その結果として退職後の年代で「糖尿病」、「高血圧性疾患」、「脂質異常症」等が顕在化し、「新生物<腫瘍>」の罹患率上昇も相まって生活習慣病を中心として受診件数及び医療費が急激に増加している。特に受診率は、全国平均をかなり上回る状態となっている。

「腎不全」は若い年代から増加しており、新規透析導入患者数は毎年200人前後で推移している。糖尿病重症化による糖尿病性腎症や高血圧や高齢化による腎硬化症を原疾患とする人工透析患者数が60代から増加し、累積していく。特に糖尿病性腎症の患者については合併症も併発するため医療費が高くなり、患者数が累積していくことで医療費が確実に増加することとなる。

また、「糖尿病」、「高血圧性疾患」、「脂質異常症」等がより重篤な「循環器系の疾患」の原因となることから「循環器系の疾患」の医療費が70代以上から急激に増加し、最終的に医療費の大部分を占めている。

以上、前期高齢者以後の急激な医療費の増加は現役世代からの生活習慣病への対応から始まっており、国保の医療費の大部分を占める前期高齢者医療費及び後期高齢者医療費を抑制するには、現役世代の生活習慣病対策が必須となる。そのためには、国保・後期高齢者医療の保険者だけでなく、被用者保険の保険者とそれぞれの事業所(※)が、協力して現役世代に対する生活習慣病への対応を実施する必要がある。

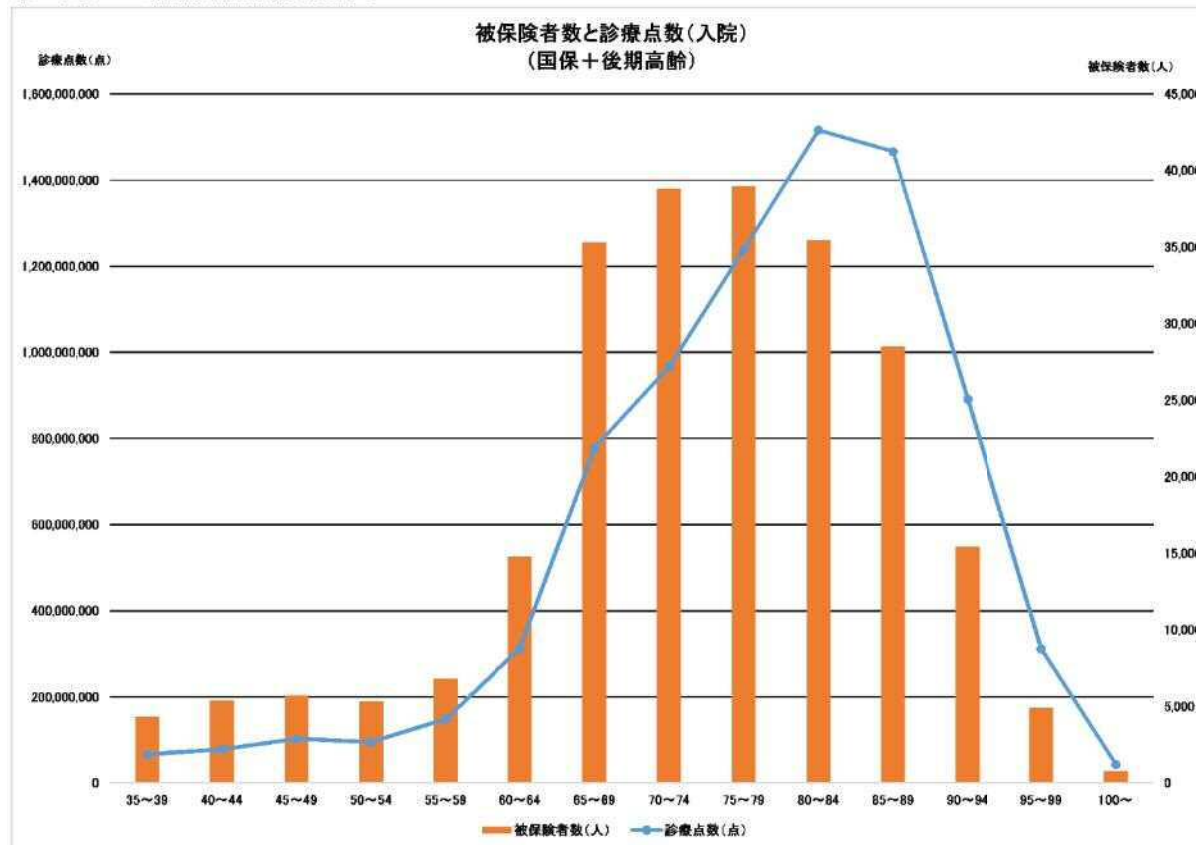
※事業所の場合そのトップ(県知事、市町村長、経営者等)の姿勢による。

現役世代での生活習慣病への対策をさらに進めなければ、新生物の全国平均よりも高い受診率や透析患者や循環器系の疾患等の慢性疾患で医療費が高額な患者が累積することにより、医療費が加速度的に増加するおそれがある。

○被保険者数と診療点数等(H30年度診療分:入院)

年齢階層	35~39	40~44	45~49	50~54	55~59	60~64	65~69	70~74	75~79	80~84	85~89	90~94	95~99	100~	合計
診療点数(点)	66,353,375	78,093,314	102,356,833	95,153,615	148,305,646	313,384,404	778,170,471	966,748,792	1,239,382,374	1,515,497,818	1,465,495,235	891,244,074	311,507,983	42,788,469	8,129,842,804
割合	0.8%	1.0%	1.3%	1.2%	1.8%	3.9%	9.8%	11.9%	15.2%	18.6%	18.0%	11.0%	3.8%	0.5%	100.0%
増加率(対55~59)						211.3%	524.7%	651.9%	835.7%	1021.9%	988.2%	601.0%	210.0%	28.9%	
レセプト件数(件)	1,249	1,535	2,019	1,966	2,884	5,751	13,297	16,655	21,845	27,218	27,625	17,462	6,369	915	149,235
増加率(対55~59)						199.4%	461.1%	577.5%	757.5%	943.8%	957.9%	605.5%	220.8%	31.7%	
被保険者数(人)	4,335	5,373	5,705	5,341	6,802	14,780	35,318	38,797	38,998	35,413	28,512	15,429	4,898	776	258,073
増加率(対55~59)						217.3%	519.2%	570.4%	573.3%	520.6%	419.2%	226.8%	72.0%	11.4%	
レセプト件数/被保険者数(件)	0.29	0.29	0.35	0.37	0.42	0.39	0.38	0.43	0.56	0.77	0.97	1.13	1.30	1.18	0.58
増加率(対55~59)						91.8%	88.3%	101.2%	132.1%	181.3%	228.5%	266.9%	306.7%	278.1%	
レセプト1件当たり点数(点)	53,125	50,875	50,697	48,400	51,424	54,492	58,522	58,046	56,736	55,680	53,050	51,039	48,910	46,763	54,477
増加率(対55~59)						106.0%	113.3%	112.9%	110.3%	108.3%	103.2%	99.3%	95.1%	90.9%	
被保険者1人当たり点数(点)	15,306	14,534	17,942	17,816	21,803	21,203	22,033	24,918	31,781	42,795	51,399	57,764	63,599	55,140	31,502
増加率(対55~59)						97.2%	101.1%	114.3%	145.8%	196.3%	235.7%	264.9%	291.7%	252.9%	

※データは、KDB「疾病別医療費分析 大分類」より



※1. 60~64, 65~69

被保険者数増以上に医療費増(レセプト1件当たり点数増が上乗せ)。被保険者あたりレセプト件数は減少→被用者保険からの被保険者は入院が国保に比較して少ない。

※2. 70~74以降

被保険者1人当たりレセプト件数が増(=罹患率増)により医療費増

※3.

国保+後期高齢の診療点数合計(入院)のうち65歳以上の被保険者の診療点数の占める割合は88.7%

※4. 参考

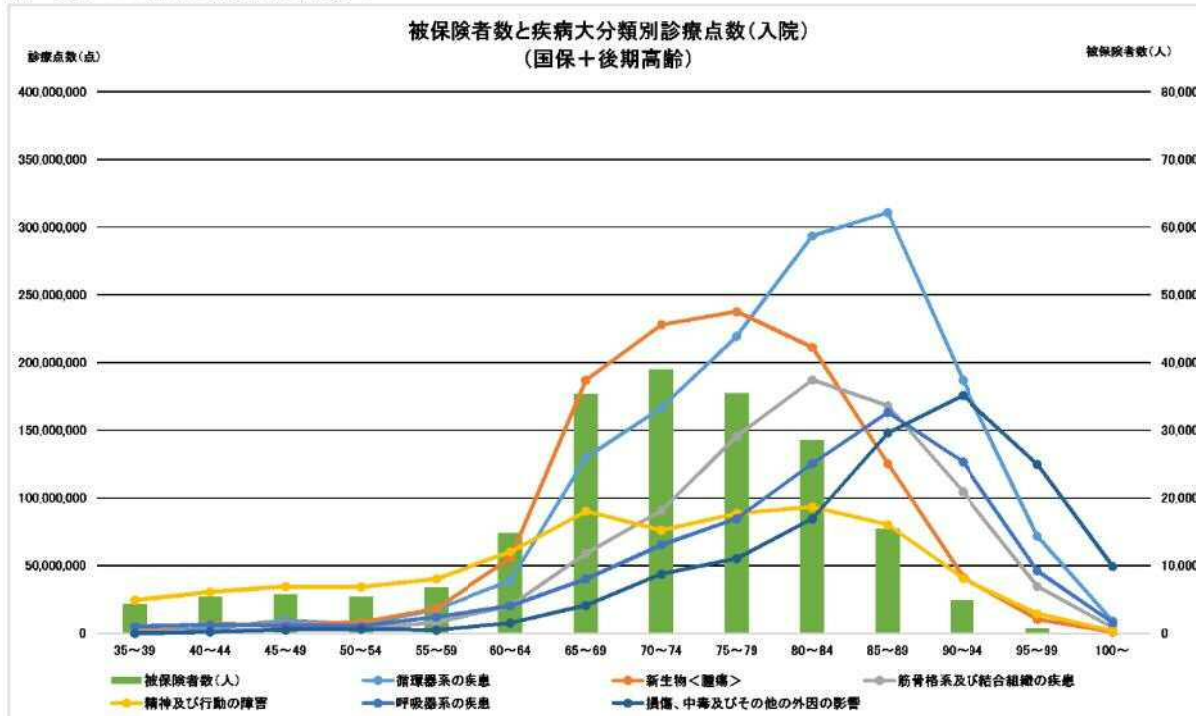
国保の診療点数のうち、65歳以上の被保険者の占める割合は63.1%、60歳以上だと75.7%

○大分類疾病別診療点数(H30年度診療分:入院)

(単位:点)

年齢階層	35~39	40~44	45~49	50~54	55~59	60~64	65~69	70~74	75~79	80~84	85~89	90~94	95~99	100~	合計	順位
循環器系の疾患	1,696,793	3,399,679	9,650,848	6,381,136	17,621,429	38,775,494	129,794,211	166,617,621	219,370,949	293,324,046	310,662,434	186,882,735	71,859,245	8,948,369	1,468,211,266	1
増加率(対55~59)						220.0%	736.6%	945.5%	1244.9%	1664.6%	1763.0%	1060.5%	407.8%	50.8%		
新生物<腫瘍>	2,963,305	6,982,836	6,504,423	8,123,201	18,214,638	55,464,853	186,931,228	227,835,412	237,504,704	211,018,739	125,346,936	41,523,060	10,332,962	1,077,455	1,144,008,810	2
増加率(対55~59)						304.5%	1025.3%	1250.8%	1303.9%	1158.5%	688.2%	228.0%	56.7%	5.9%		
筋骨格系及び結合組織の疾患	1,407,131	1,625,304	2,982,980	2,900,463	8,031,765	20,224,258	58,833,615	90,653,358	145,491,206	187,082,037	167,910,222	104,625,725	34,725,888	4,127,845	833,165,876	3
増加率(対55~59)						251.8%	732.5%	1128.7%	1811.4%	2329.3%	2090.6%	1302.6%	432.4%	51.4%		
精神及び行動の障害	24,414,189	30,480,145	34,557,623	34,293,181	40,177,891	60,231,968	90,018,137	76,043,865	88,568,363	93,345,905	80,125,702	40,469,841	14,489,471	1,763,482	733,486,571	4
増加率(対55~59)						149.9%	224.0%	189.3%	220.4%	232.3%	199.4%	100.7%	36.1%	4.4%		
呼吸器系の疾患	5,032,995	6,349,105	5,375,080	5,221,780	11,985,404	20,143,717	40,116,707	65,203,882	84,813,291	125,399,931	163,087,058	126,557,370	46,020,821	7,632,348	732,471,919	5
増加率(対55~59)						168.1%	334.7%	544.0%	707.6%	1046.3%	1360.7%	1055.9%	384.0%	63.7%		
損傷、中毒及びその他の外因の影響	1,039,517	2,552,923	2,906,873	2,456,281	7,492,184	20,586,141	43,750,144	55,241,854	84,600,722	147,858,509	175,667,348	124,789,825	49,285,246	6,733,024	729,821,495	6
増加率(対55~59)						274.8%	583.9%	737.3%	1129.2%	1973.5%	2344.7%	1665.6%	657.8%	89.9%		
神経系の疾患	12,674,589	13,708,916	20,535,786	15,733,835	17,459,791	27,961,066	55,696,182	69,680,422	86,659,072	93,989,681	97,307,081	45,195,043	11,286,813	836,639	592,832,366	7
増加率(対55~59)						160.1%	319.0%	399.1%	496.3%	538.3%	557.3%	258.9%	64.6%	4.8%		
その他	17,124,856	12,994,406	19,843,220	20,043,758	27,322,544	69,996,907	173,030,247	215,472,378	292,384,067	363,478,970	345,388,454	221,200,475	73,507,537	11,869,307	1,895,844,501	
増加率(対55~59)						256.2%	633.3%	788.6%	1070.1%	1330.3%	1264.1%	809.6%	269.0%	42.7%		
診療点数合計	66,353,375	78,093,314	102,356,833	95,153,615	148,305,646	313,384,404	778,170,471	966,748,792	1,239,392,374	1,515,497,818	1,465,495,235	891,244,074	311,507,983	42,788,469	8,129,842,804	
増加率(対55~59)						211.3%	524.7%	651.9%	835.7%	1021.9%	988.2%	601.0%	210.0%	28.9%		
被保険者数(人)	4,335	5,373	5,705	5,341	6,802	14,780	35,318	38,797	38,998	35,413	28,512	15,429	4,898	776	258,073	
増加率(対55~59)						217.3%	519.2%	570.4%	573.3%	520.6%	419.2%	226.8%	72.0%	11.4%		

※データは、KDB「疾病別医療費分析 大分類」より



※1. 60~64以降

被保険者数の増以上に新生物<腫瘍>が急激に増加。被保険者数の減少と比例して減少

※2.

循環器系の疾患と呼吸器系の疾患は70~74以降の伸びが大きく、85~89まで被保険者数が減少しても増加し続ける

※3.

精神及び行動の障害は、被保険者の増ほど増加せず、70~74以降は横這い

※4.

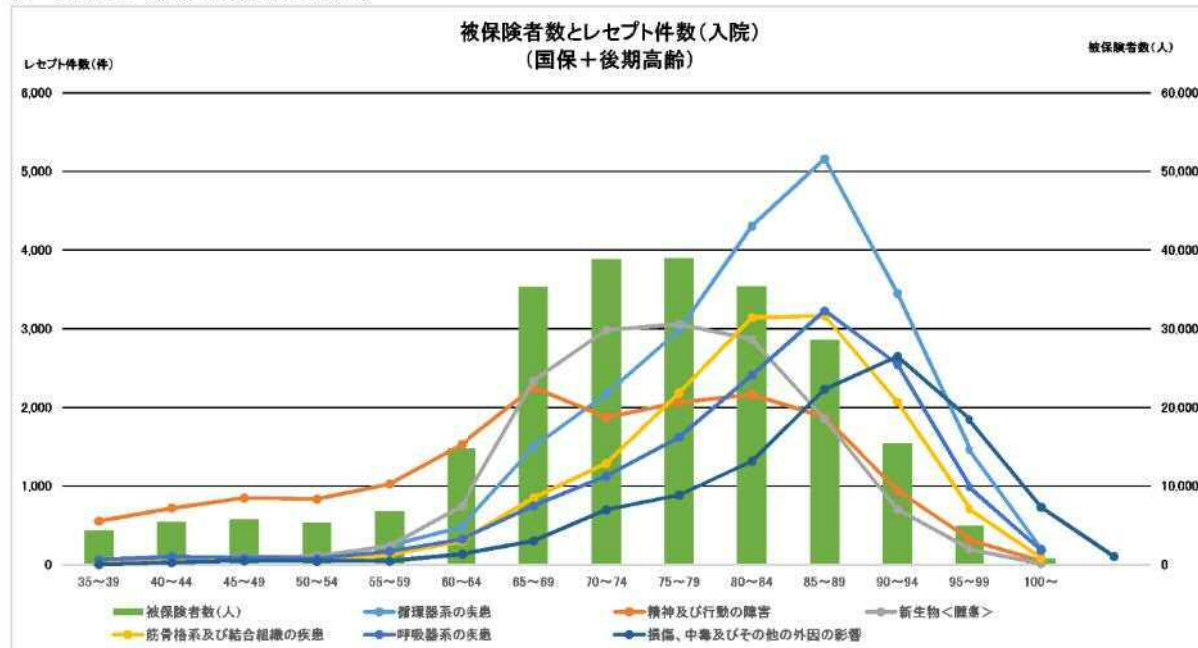
損傷・中毒及びその他の外因の影響は、骨折が高齢化とともに増加

○大分類疾病別レセプト件数(H30年度診療分:入院)

(単位:件)

年齢階層	35~39	40~44	45~49	50~54	55~59	60~64	65~69	70~74	75~79	80~84	85~89	90~94	95~99	100~	合計	順位
循環器系の疾患	24	43	105	102	243	479	1,497	2,171	2,981	4,304	5,160	3,450	1,464	200	22,262	1
増加率(対55~59)					238.2%	197.1%	312.5%	145.0%	137.3%	144.4%	119.9%	66.9%	42.4%	13.7%		
精神及び行動の障害	552	717	850	836	1,027	1,531	2,252	1,872	2,061	2,161	1,874	942	317	45	17,615	2
増加率(対55~59)					122.8%	149.1%	147.1%	83.1%	110.1%	104.9%	86.7%	50.3%	33.7%	14.2%		
新生物<腫瘍>	26	78	94	110	238	749	2,340	2,984	3,055	2,864	1,848	701	196	12	15,354	3
増加率(対55~59)					216.4%	314.7%	312.4%	127.5%	102.4%	93.7%	64.5%	37.9%	28.0%	6.1%		
筋骨格系及び結合組織の疾患	17	31	52	54	125	300	850	1,287	2,185	3,140	3,162	2,069	708	85	14,115	4
増加率(対55~59)					231.5%	240.0%	283.3%	151.4%	169.8%	143.7%	100.7%	65.4%	34.2%	12.0%		
呼吸器系の疾患	63	102	84	77	168	324	748	1,128	1,620	2,410	3,228	2,548	988	181	14,038	5
増加率(対55~59)					218.2%	192.9%	230.9%	150.8%	143.6%	148.8%	133.9%	78.9%	38.8%	18.3%		
神経系の疾患	243	244	367	322	357	565	1,093	1,342	1,786	1,985	2,045	1,012	263	25	12,021	6
増加率(対55~59)					110.9%	175.5%	339.4%	416.8%	554.7%	616.5%	635.1%	314.3%	81.7%	7.8%		
損傷、中毒及びその他の外因の影響	27	49	44	46	134	302	697	883	1,315	2,230	2,645	1,844	729	104	11,146	7
増加率(対55~59)					291.3%	656.5%	1515.2%	1919.6%	2858.7%	4847.8%	5750.0%	4008.7%	1584.8%	226.1%		
その他	295	271	423	419	592	1,501	3,820	4,988	6,842	8,124	7,663	4,896	1,704	263	42,684	
増加率(対55~59)					141.3%	358.2%	911.7%	1190.5%	1632.9%	1938.9%	1828.9%	1168.5%	406.7%	62.8%		
レセプト件数(件)	1,249	1,535	2,019	1,966	2,884	5,751	13,297	16,655	21,845	27,218	27,625	17,462	6,369	915	149,235	
増加率(対55~59)					146.7%	292.5%	678.3%	847.2%	1111.1%	1384.4%	1405.1%	888.2%	324.0%	46.5%		
被保険者数(人)	4,335	5,373	5,705	5,341	6,802	14,780	35,318	38,797	38,998	35,413	28,512	15,429	4,898	776	258,073	
増加率(対55~59)					127.4%	217.3%	239.0%	109.9%	100.5%	90.8%	80.5%	54.1%	31.7%	15.8%		
被保険者数(人)	4,335	5,373	5,705	5,341	6,802	14,780	35,318	38,797	38,998	35,413	28,512	15,429	4,898	776	258,073	
増加率(対55~59)					127.4%	217.3%	239.0%	109.9%	100.5%	90.8%	80.5%	54.1%	31.7%	15.8%		

※データは、KDB「疾病別医療費分析 大分類」より



※ 被保険者数と疾病分類別のレセプト件数は、診療点数と同様の傾向がある。

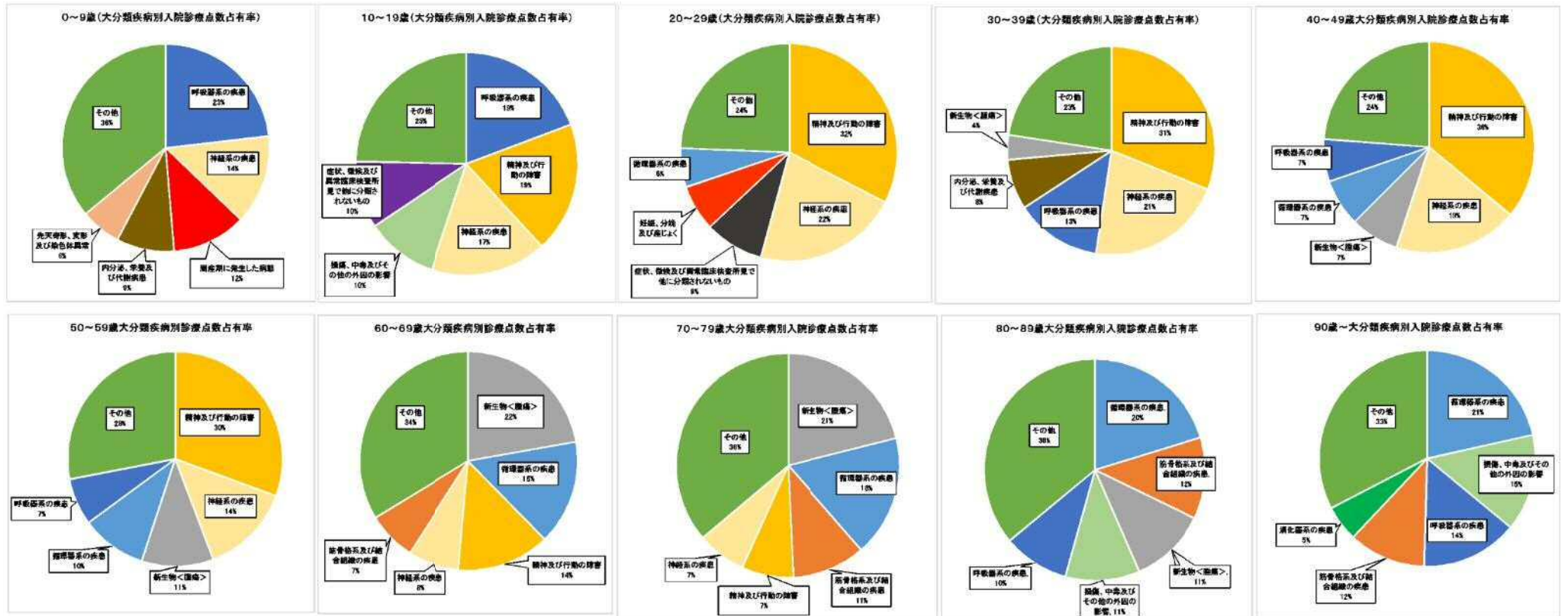
○国保・後期高齢者医療大分類疾病別診療点数(H30年度診療分:入院)

順位	疾病分類	0～9		10～19		20～29		30～39		40～49	
		診療点数	割合	診療点数	割合	診療点数	割合	診療点数	割合	診療点数	割合
1	呼吸器系の疾患	4,603,830	23.2%	2,954,258	19.3%	10,508,859	32.6%	35,467,020	31.0%	85,037,788	36.0%
2	神経系の疾患	2,778,813	14.0%	2,907,790	19.0%	7,000,181	21.7%	24,407,465	21.4%	34,244,702	19.0%
3	周産期に発生した病態	2,288,544	11.5%	2,595,480	16.5%	2,812,580	8.7%	15,270,221	13.4%	13,487,259	7.5%
4	内分泌、栄養及び代謝疾患	1,783,894	9.0%	1,605,405	10.5%	2,202,744	6.8%	8,926,311	7.8%	13,050,527	7.2%
5	先天奇形、変形及び染色体異常	1,258,972	6.3%	1,495,571	9.7%	1,068,728	5.8%	4,394,767	3.8%	11,724,185	6.5%
	その他	7,144,039	36.0%	3,785,534	24.7%	7,873,048	24.4%	25,768,465	22.6%	42,905,706	23.8%
	合計	19,858,281	100.0%	15,344,126	100.0%	32,287,138	100.0%	114,234,248	100.0%	180,450,147	100.0%
	被保険者数(人)	3,923		5,117		5,156		7,735		11,078	
	被保険者1人当たり点数(点)	5,062		2,999		6,258		14,768		16,289	

※データは、KDB「疾病別医療費分析 大分類」より

順位	疾病分類	50～59		60～69		70～79		80～89		90～	
		診療点数	割合	診療点数	割合	診療点数	割合	診療点数	割合	診療点数	割合
1	精神及び行動の障害	74,471,052	30.8%	242,398,081	22.2%	465,340,116	21.1%	603,986,490	20.3%	267,690,349	21.5%
2	神経系の疾患	33,193,826	13.8%	188,569,705	15.4%	385,988,570	17.5%	354,992,259	11.9%	180,808,095	14.5%
3	新生物<腫瘍>	26,337,839	10.8%	150,250,105	13.8%	236,144,564	10.3%	336,365,675	11.3%	180,210,539	14.2%
4	循環器系の疾患	24,002,565	9.9%	83,657,248	7.7%	164,612,228	7.5%	323,525,857	10.9%	434,478,458	11.5%
5	呼吸器系の疾患	17,207,184	7.1%	78,057,873	7.2%	156,338,494	7.1%	288,486,889	9.7%	67,394,904	5.4%
	その他	68,248,995	28.0%	387,623,863	33.7%	787,716,184	36.2%	1,073,636,763	36.0%	406,957,181	32.6%
	合計	243,488,281	100.0%	1,081,554,875	100.0%	2,208,141,188	100.0%	2,980,993,053	100.0%	1,245,540,528	100.0%
	被保険者数(人)	12,143		50,088		77,795		63,826		21,103	
	被保険者1人当たり点数(点)	20,049		21,788		28,358		46,833		59,022	

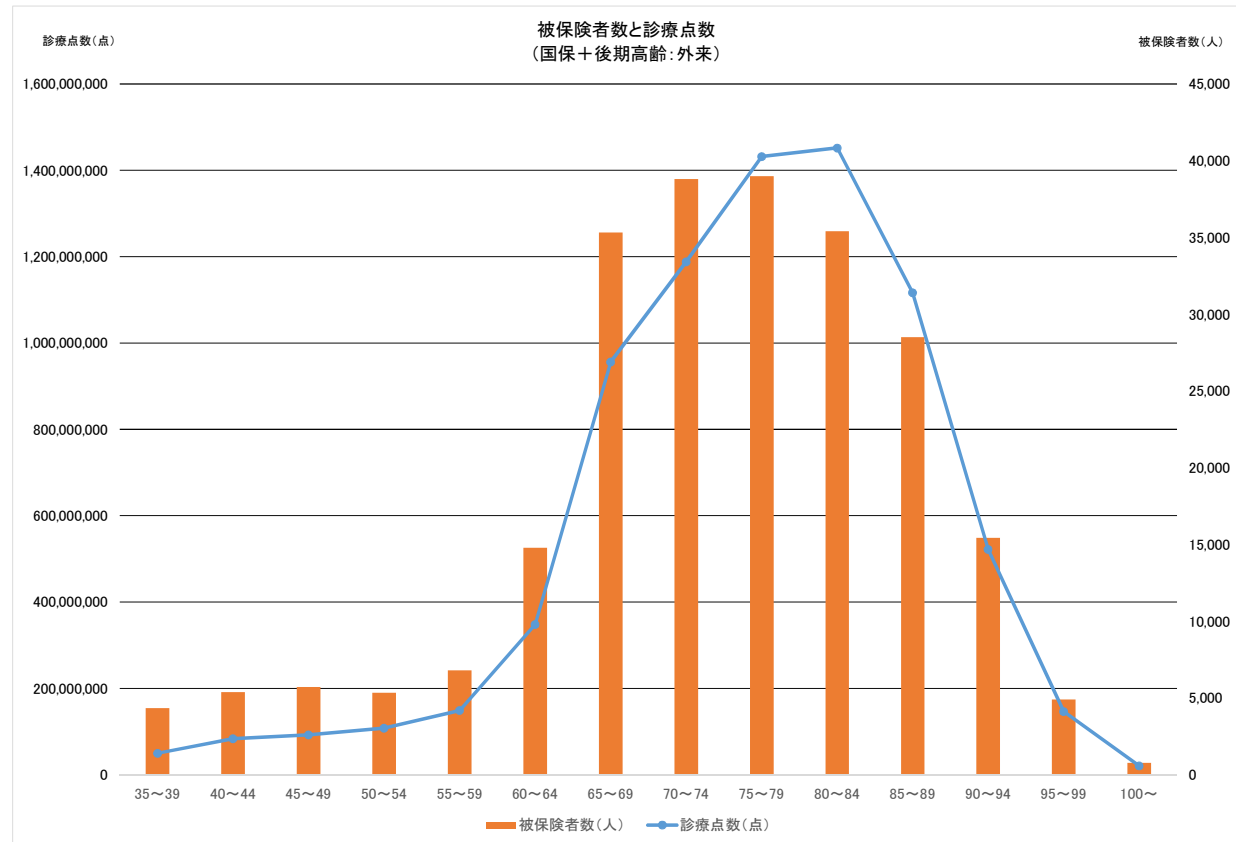
※データは、KDB「疾病別医療費分析 大分類」より



○被保険者数と診療点数(H30年度診療分:外来)

年齢階層	35~39	40~44	45~49	50~54	55~59	60~64	65~69	70~74	75~79	80~84	85~89	90~94	95~99	100~	合計
診療点数(点)	49,374,975	83,343,351	92,303,197	107,690,719	148,700,055	347,847,273	955,827,956	1,188,210,662	1,431,778,113	1,451,898,735	1,116,603,525	521,838,621	146,510,790	20,443,245	7,793,218,045
割合	0.6%	1.1%	1.2%	1.4%	1.9%	4.5%	12.3%	15.2%	18.4%	18.6%	14.3%	6.7%	1.9%	0.3%	100.0%
増加率(対55~59)						233.9%	642.8%	799.1%	962.9%	976.4%	750.9%	350.9%	98.5%	13.7%	
レセプト件数(件)	23,985	32,686	36,012	38,432	55,532	145,843	400,679	496,043	590,408	590,952	439,797	206,160	57,503	7,606	3,213,410
増加率(対55~59)						262.6%	721.5%	893.3%	1063.2%	1064.2%	792.0%	371.2%	103.5%	13.7%	
被保険者数(人)	4,335	5,373	5,705	5,341	6,802	14,780	35,318	38,797	38,998	35,413	28,512	15,429	4,898	776	258,073
割合	1.7%	2.1%	2.2%	2.1%	2.6%	5.7%	13.7%	15.0%	15.1%	13.7%	11.0%	6.0%	1.9%	0.3%	100.0%
増加率(対55~59)						217.3%	519.2%	570.4%	573.3%	520.6%	419.2%	226.8%	72.0%	11.4%	
レセプト件数/被保険者数(件)	5.53	6.08	6.31	7.20	8.16	9.87	11.34	12.79	15.14	16.69	15.42	13.36	11.74	9.80	12.45
増加率(対55~59)						120.9%	139.0%	156.6%	185.4%	204.4%	188.9%	163.7%	143.8%	120.1%	
レセプト1件当たり点数(点)	2,059	2,550	2,563	2,802	2,678	2,385	2,386	2,395	2,425	2,457	2,539	2,531	2,548	2,688	2,425
増加率(対55~59)						89.1%	89.1%	89.5%	90.6%	91.8%	94.8%	94.5%	95.2%	100.4%	
被保険者1人当たり点数(点)	11,390	15,512	16,179	20,163	21,861	23,535	27,063	30,626	36,714	40,999	39,163	33,822	29,912	26,344	30,198
増加率(対55~59)						107.7%	123.8%	140.1%	167.9%	187.5%	179.1%	154.7%	136.8%	120.5%	

※データは、KDB「疾病別医療費分析 大分類」より



※1. 60~64、65~69

被保険者数増により診療点数は大きく増加。さらに被保険者数増以上にレセプト件数が増加。被保険者あたりレセプト件数も大きく伸びるが、1レセプト当たりの点数は減少。被用者保険からの被保険者は受診件数は多いが、比較的軽症で1レセプトの点数は比較的低い?

※2. 70~74以降

被保険者1人当たりレセプト件数が大きく増加(=罹患率増)し、医療費増

※3.

国保+後期高齢の診療点数合計(外来)のうち65歳以上の被保険者の診療点数の占める割合は87.7%

※4. 参考

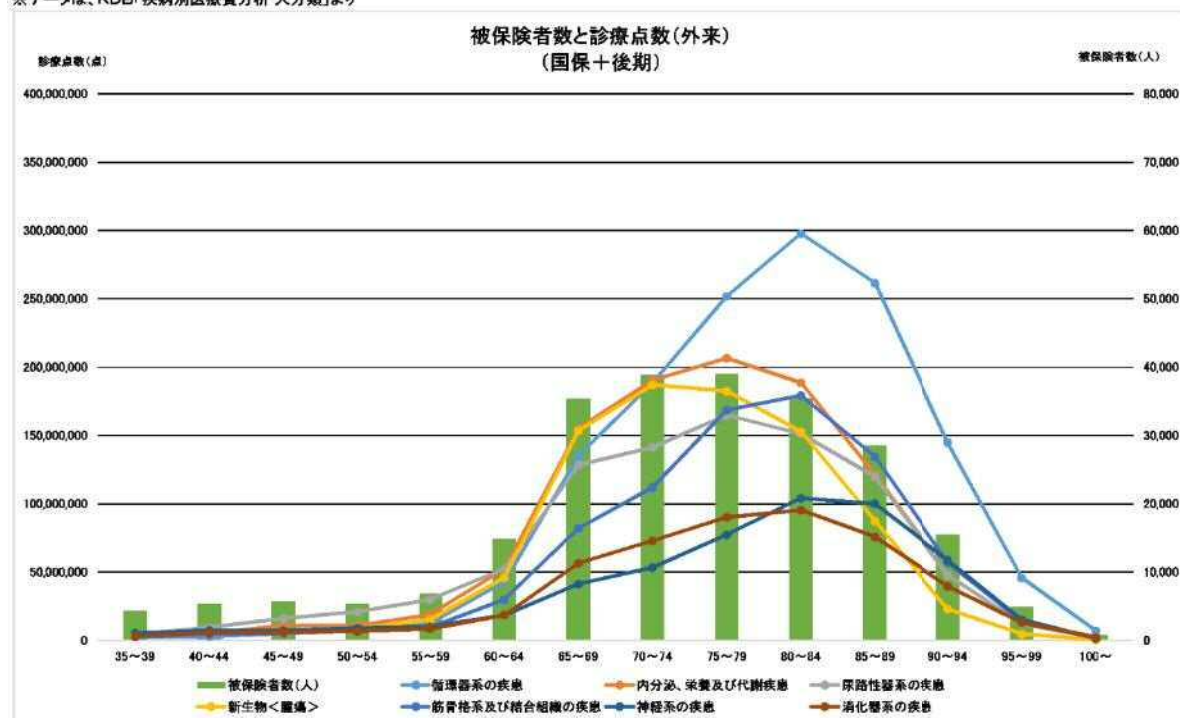
国保の診療点数のうち、65歳以上の被保険者の占める割合は67.3%、60歳以上だと79.2%

○大分類疾病別診療点数(H30年度診療分:外来)

(単位:点)

年齢階層	35~39	40~44	45~49	50~54	55~59	60~64	65~69	70~74	75~79	80~84	85~89	90~94	95~99	100~	合計	順位
循環器系の疾患	2,171,669	2,386,916	4,881,878	8,097,655	12,334,830	42,537,647	135,104,981	188,473,550	251,810,200	297,683,067	261,354,634	144,750,407	45,527,244	6,978,447	1,405,845,242	1
増加率(対55~59)						344.9%	1095.3%	1528.0%	2041.5%	2413.4%	2118.8%	1173.5%	369.1%	56.6%		
内分泌・栄養及び代謝疾患	3,176,385	5,079,090	10,738,623	10,939,789	18,763,361	52,156,900	154,927,966	190,300,945	206,444,059	188,378,018	121,167,329	47,887,884	11,912,888	1,464,980	1,029,890,126	2
増加率(対55~59)						278.0%	825.7%	1014.2%	1100.3%	1004.0%	645.8%	255.2%	63.5%	7.8%		
尿路性器系の疾患	3,891,105	9,321,515	15,988,725	20,903,437	29,807,975	52,352,304	128,388,243	141,210,026	164,812,954	151,050,326	119,644,154	47,574,086	11,968,319	1,850,042	903,334,506	3
増加率(対55~59)						175.6%	430.7%	473.7%	552.9%	506.7%	401.4%	159.6%	40.2%	6.2%		
新生物<腫瘍>	2,332,774	5,258,614	4,726,953	8,607,483	15,010,102	45,797,922	153,415,997	186,917,804	182,254,890	152,574,711	87,159,944	22,828,067	4,671,200	329,209	873,541,475	4
増加率(対55~59)						305.1%	1022.1%	1245.3%	1214.2%	1016.5%	580.7%	152.1%	31.1%	2.2%		
筋骨格系及び結合組織の疾患	2,176,293	4,501,352	4,870,345	7,017,448	9,347,986	29,803,761	81,907,365	111,875,949	168,504,398	179,192,147	134,210,108	56,936,029	13,688,539	1,310,981	809,235,683	5
増加率(対55~59)						318.8%	876.2%	1196.8%	1802.6%	1916.9%	1435.7%	609.1%	146.4%	14.0%		
神経系の疾患	5,293,634	7,216,199	7,120,413	8,838,989	9,819,221	18,251,652	41,198,825	53,386,484	77,301,491	103,935,100	99,812,028	58,588,434	14,930,924	1,554,961	517,005,071	6
増加率(対55~59)						185.9%	419.6%	543.7%	787.2%	1058.5%	1016.5%	598.7%	152.1%	15.8%		
消化器系の疾患	3,161,122	5,347,567	5,757,694	6,806,883	8,369,761	18,251,805	56,368,923	72,718,759	90,026,287	95,247,989	75,878,868	39,464,369	12,821,755	2,265,558	497,594,050	7
増加率(対55~59)						218.1%	673.5%	868.8%	1075.6%	1138.0%	904.2%	471.5%	153.2%	27.1%		
その他	27,181,993	43,832,098	38,218,566	36,679,055	45,246,819	88,695,282	204,515,756	243,327,145	290,623,834	283,837,377	217,576,580	103,809,345	30,989,921	4,689,067	1,756,771,892	
増加率(対55~59)						196.0%	452.0%	537.8%	642.3%	627.3%	480.9%	229.4%	68.5%	10.4%		
診療点数合計	49,374,975	83,343,351	92,303,197	107,690,719	148,700,055	347,847,273	955,827,956	1,188,210,662	1,431,778,113	1,451,898,735	1,116,603,525	521,838,621	146,510,790	20,443,245	7,793,218,045	
増加率(対55~59)						233.9%	642.8%	799.1%	962.9%	976.4%	750.9%	350.9%	98.5%	13.7%		
被保険者数(人)	4,335	5,373	5,705	5,341	6,802	14,780	35,318	38,797	38,998	35,413	14,780	15,429	4,898	778	258,073	
増加率(対55~59)						217.3%	519.2%	570.4%	573.3%	520.6%	419.2%	226.8%	72.0%	11.4%		

※データは、KDB「疾病別医療費分析 大分類」より



※1. 60~64以降

被保険者数の増以上に循環器系の疾患、内分泌・栄養及び代謝疾患及び新生物<腫瘍>が急激に増加。内分泌・栄養及び代謝疾患、新生物<腫瘍>及び消化器系の疾患は、被保険者数の減少と比例して減少する。

※2.

循環器系の疾患と筋骨格系及び結合組織の疾患は、70~74以降の伸びが大きく、85~89まで被保険者数が減少しても点数は高いまま続く。

※3.

神経系の疾患は80~84以降に急激に増加する。

※4.

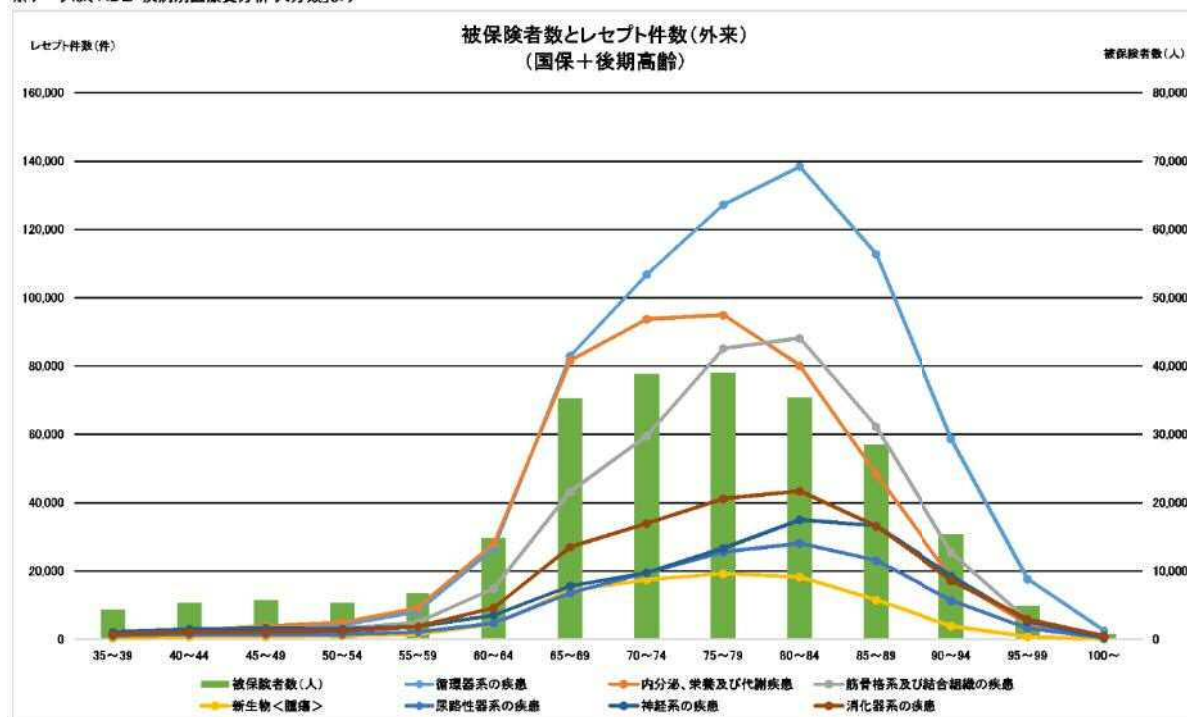
尿路性器系の疾患及び消化器系の疾患は、被保険者数の推移と平行して増減している。

○大分類疾病別レセプト件数(H30年度診療分:外来)

(単位:件)

年齢階層	35~39	40~44	45~49	50~54	55~59	60~64	65~69	70~74	75~79	80~84	85~89	90~94	95~99	100~	合計	順位
循環器系の疾患	597	1,560	2,495	4,212	8,122	26,588	83,000	106,881	127,247	138,411	112,796	58,647	17,656	2,504	691,350	1
増加率(対55~59)						327.4%	1021.9%	1315.9%	1566.7%	1704.1%	1388.8%	722.1%	217.4%	30.8%		
内分泌、栄養及び代謝疾患	1,479	2,550	3,781	4,942	9,224	28,041	81,625	93,695	94,972	80,180	48,353	17,894	4,410	457	473,784	2
増加率(対55~59)						304.0%	884.9%	1015.8%	1029.6%	869.3%	524.2%	194.0%	47.8%	5.0%		
筋骨格系及び結合組織の疾患	1,145	1,819	2,384	3,132	4,914	14,874	43,213	59,570	85,147	88,158	62,247	25,385	5,617	511	400,659	3
増加率(対55~59)						302.7%	879.4%	1212.3%	1732.7%	1794.0%	1266.7%	516.6%	114.3%	10.4%		
消化器系の疾患	1,451	2,080	2,223	2,469	3,713	9,219	27,006	33,899	41,160	43,380	33,067	17,204	5,898	1,053	226,832	5
増加率(対55~59)						248.3%	727.3%	913.0%	1108.5%	1168.3%	891.1%	463.3%	158.8%	28.4%		
神経系の疾患	2,086	2,973	3,210	3,014	3,729	7,022	15,536	19,514	26,626	34,977	33,249	18,571	5,194	528	179,963	7
増加率(対55~59)						188.3%	416.6%	523.3%	714.0%	938.0%	891.6%	498.0%	139.3%	14.2%		
泌尿器系の疾患	966	1,436	1,477	1,481	2,098	4,640	13,545	19,427	25,566	28,105	23,131	11,377	3,221	425	139,024	8
増加率(対55~59)						221.2%	645.6%	926.0%	1218.6%	1339.6%	1102.5%	542.3%	153.5%	20.3%		
新生物<腫瘍>	340	729	803	1,004	1,565	4,471	14,217	17,421	19,258	18,253	11,513	3,841	804	79	94,879	11
増加率(対55~59)						285.7%	908.4%	1113.2%	1230.5%	1166.3%	735.7%	245.4%	51.4%	5.0%		
その他	15,921	19,539	19,839	18,178	22,167	50,988	122,537	145,636	170,432	158,488	115,421	53,241	14,703	2,049	1,006,919	
増加率(対55~59)						230.0%	552.8%	857.0%	768.9%	719.5%	520.7%	240.2%	66.3%	9.2%		
レセプト件数合計	23,985	32,686	36,012	38,432	55,532	145,843	400,679	496,043	590,408	590,952	439,797	206,160	57,503	7,606	3,213,410	
増加率(対55~59)						262.6%	721.5%	893.3%	1063.2%	1064.2%	792.0%	371.2%	103.5%	13.7%		
被保険者数(人)	4,335	5,373	5,705	5,341	6,802	14,780	35,318	38,797	38,998	35,413	28,512	15,429	4,898	778	258,073	
増加率(対55~59)						217.3%	519.2%	570.4%	573.3%	520.6%	419.2%	226.8%	72.0%	11.4%		

※データは、KDB「疾病別医療費分析 大分類」より



※ 被保険者数と疾病分類別のレセプト件数は、診療点数と同様の傾向がある。

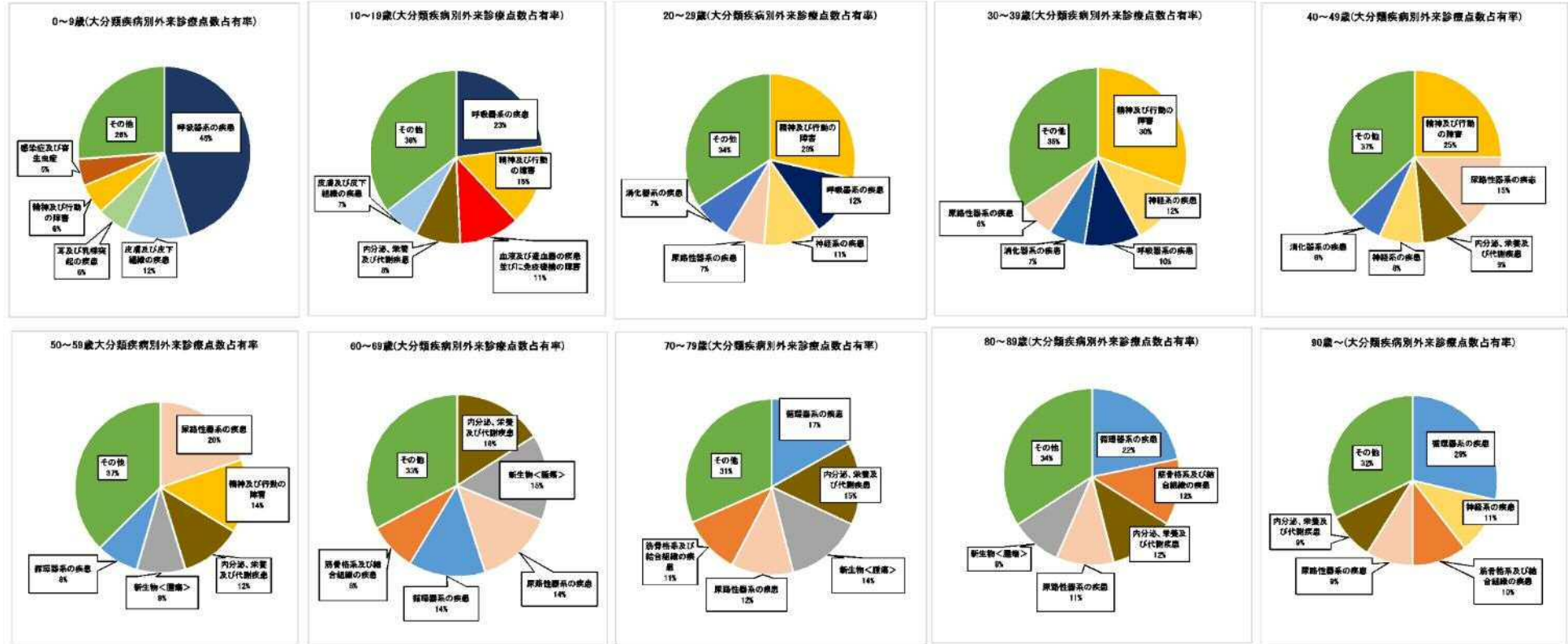
○国保・後期高齢者医療大分類疾病別診療点数(H30年度診療分:外来)

順位	疾病分類		疾病分類		疾病分類		疾病分類		疾病分類			
	0~9	割合	10~19	割合	20~29	割合	30~39	割合	40~49	割合		
1	呼吸器系の疾患	16,480,493	45.4%	呼吸器系の疾患	7,034,832	23.0%	精神及び行動の障害	9,956,382	26.5%	精神及び行動の障害	43,969,017	25.0%
2	皮膚及び皮下組織の疾患	4,336,609	11.8%	精神及び行動の障害	4,578,196	15.0%	呼吸器系の疾患	4,108,770	11.8%	神経系の疾患	8,141,156	11.7%
3	耳及び乳突突起の疾患	2,089,149	5.8%	血液及び造血系の疾患並びに免疫機構の障害	3,438,361	11.3%	神経系の疾患	3,834,329	11.0%	呼吸器系の疾患	8,015,520	10.2%
4	精神及び行動の障害	2,066,733	5.7%	内分泌、栄養及び代謝疾患	2,573,690	8.4%	泌尿器系の疾患	2,551,310	7.3%	消化器系の疾患	5,161,898	6.6%
5	感染症及び寄生虫	1,819,946	5.0%	皮膚及び皮下組織の疾患	2,063,830	6.8%	消化器系の疾患	2,524,350	7.2%	泌尿器系の疾患	5,044,242	6.4%
	その他	9,498,607	26.2%	その他	10,861,218	35.0%	その他	11,968,275	34.2%	その他	27,138,765	34.8%
	合計	36,291,539	100.0%	合計	30,550,127	100.0%	合計	34,942,416	100.0%	合計	78,437,721	100.0%
	被保険者数(人)	3,923		被保険者数(人)	5,117		被保険者数(人)	5,156		被保険者数(人)	7,735	
	被保険者1人当たり点数(点)	9,251		被保険者1人当たり点数(点)	5,970		被保険者1人当たり点数(点)	6,777		被保険者1人当たり点数(点)	10,141	

※データは、KDBF疾病別医療費分析「大分類」より

順位	疾病分類		疾病分類		疾病分類		疾病分類		疾病分類			
	50~59	割合	60~69	割合	70~79	割合	80~89	割合	90~	割合		
1	尿路器系の疾患	50,711,412	19.8%	内分泌、栄養及び代謝疾患	207,084,868	15.9%	循環器系の疾患	440,283,750	16.2%	循環器系の疾患	559,037,701	21.8%
2	精神及び行動の障害	35,815,194	13.9%	新生物<腫瘍>	189,213,819	15.3%	内分泌、栄養及び代謝疾患	396,745,004	15.1%	脳脊髄系及び結合組織の疾患	313,402,255	12.2%
3	内分泌、栄養及び代謝疾患	29,703,150	11.8%	尿路器系の疾患	180,740,547	13.9%	新生物<腫瘍>	369,172,894	14.1%	内分泌、栄養及び代謝疾患	309,546,347	12.1%
4	新生物<腫瘍>	23,817,595	9.2%	循環器系の疾患	177,642,628	13.6%	泌尿器系の疾患	306,022,880	11.7%	泌尿器系の疾患	270,694,480	10.5%
5	循環器系の疾患	20,432,455	8.0%	筋骨格系及び結合組織の疾患	111,711,126	8.6%	筋骨格系及び結合組織の疾患	280,380,347	10.7%	新生物<腫瘍>	239,734,555	9.2%
	その他	96,310,946	37.6%	その他	427,282,243	32.8%	その他	827,384,000	31.8%	その他	676,067,922	34.1%
	合計	256,390,774	100.0%	合計	1,303,675,229	100.0%	合計	2,619,988,775	100.0%	合計	2,568,502,260	100.0%
	被保険者数(人)	12,143		被保険者数(人)	50,089		被保険者数(人)	77,795		被保険者数(人)	63,925	
	被保険者1人当たり点数(点)	21,114		被保険者1人当たり点数(点)	26,023		被保険者1人当たり点数(点)	33,678		被保険者1人当たり点数(点)	40,180	

※データは、KDBF疾病別医療費分析「大分類」より

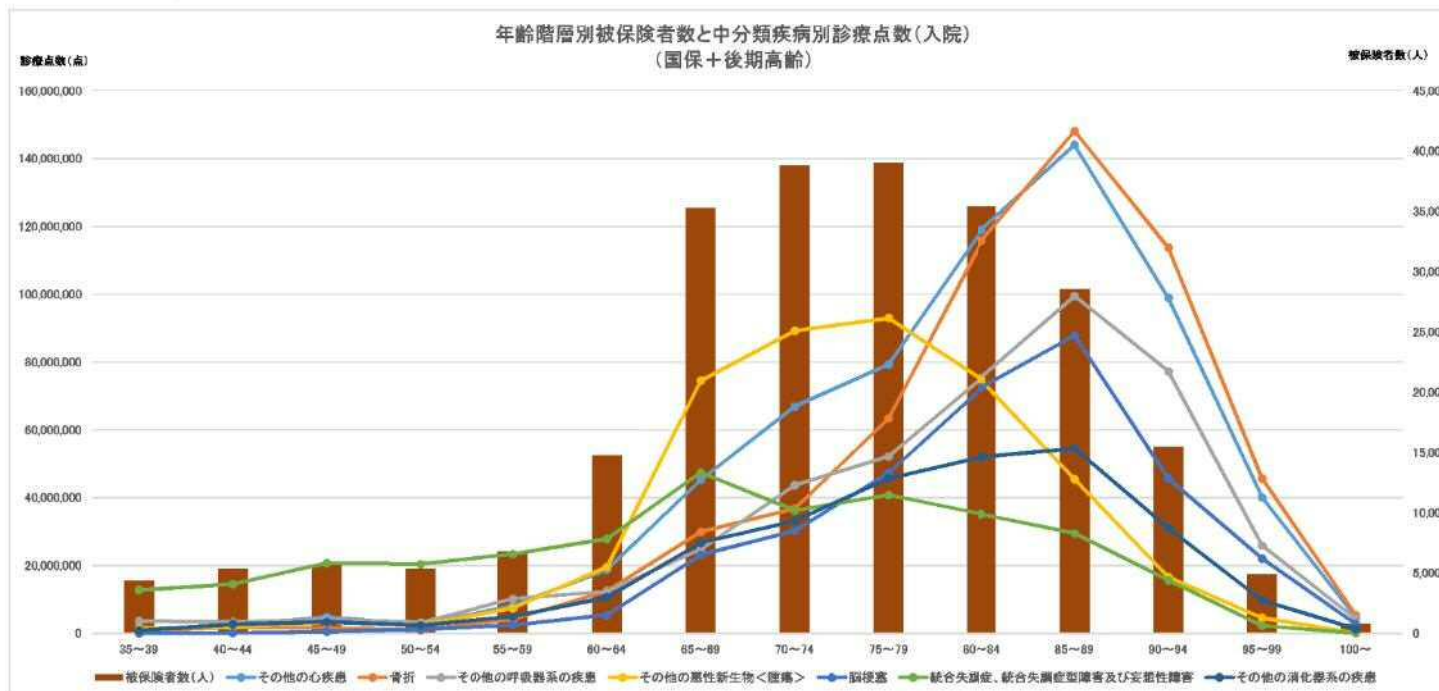


○中分類疾病別診療点数(H30年度診療分:入院)

(単位:点)

年齢階層	35~39	40~44	45~49	50~54	55~59	60~64	65~69	70~74	75~79	80~84	85~89	90~94	95~99	100~	合計	順位	割合
その他の心疾患	983,728	2,236,959	4,815,655	2,472,951	8,153,960	18,803,976	45,221,723	66,881,659	79,297,980	118,974,613	143,993,944	98,892,088	40,104,804	4,663,280	638,126,447	1	7.8%
増加率(対55~59)						230.6%	554.6%	820.2%	972.5%	1459.1%	1765.9%	1212.8%	491.8%	57.2%			
骨折	655,725	1,841,804	1,623,032	1,015,515	4,109,252	12,456,140	28,912,973	36,760,396	63,396,165	115,753,605	148,049,236	113,743,282	45,643,026	5,376,434	582,108,862	2	7.2%
増加率(対55~59)						303.1%	727.9%	894.6%	1542.8%	2816.9%	3602.8%	2768.0%	1110.7%	130.8%			
その他の呼吸器系の疾患	3,637,356	3,322,729	4,061,682	3,167,880	10,212,158	12,380,979	24,759,347	43,699,693	52,193,813	75,412,208	99,399,448	77,254,451	25,852,763	4,205,821	452,151,827	3	5.6%
増加率(対55~59)						121.2%	242.4%	427.9%	511.1%	739.5%	973.3%	756.5%	253.2%	41.2%			
その他の悪性新生物<腫瘍>	1,512,062	1,836,745	3,196,576	2,447,315	7,402,232	19,557,372	74,490,396	89,209,411	92,929,486	74,664,102	45,429,099	16,606,035	4,537,544	53,309	434,232,510	4	5.3%
増加率(対55~59)						264.2%	1006.3%	1205.2%	1255.4%	1008.7%	613.7%	224.3%	61.3%	0.7%			
脳梗塞	29,731	92,059	474,332	1,135,328	2,407,196	5,413,668	23,168,193	30,224,715	47,317,653	72,476,031	87,823,340	45,660,411	22,021,839	2,783,253	341,027,949	5	4.2%
増加率(対55~59)						224.9%	962.5%	1255.6%	1965.7%	3010.8%	3648.4%	1896.8%	914.8%	115.6%			
統合失調症、統合失調症型障害及び妄想性障害	12,774,380	14,491,200	20,706,858	20,391,389	23,322,222	27,869,304	47,418,178	36,213,297	40,791,063	35,138,106	29,523,069	15,683,577	2,252,668	41,735	338,523,079	6	4.2%
増加率(対55~59)						119.5%	203.3%	155.3%	174.9%	150.7%	126.6%	67.2%	9.7%	0.2%			
その他の消化器系の疾患	898,760	2,670,276	3,382,811	2,338,151	4,936,522	10,580,189	26,707,203	33,181,200	45,897,584	51,955,227	54,500,466	31,043,532	9,729,707	1,286,772	282,526,989	7	3.5%
増加率(対55~59)						214.3%	541.0%	672.2%	925.7%	1052.5%	1104.0%	628.9%	197.1%	26.1%			
その他	45,861,633	51,601,542	64,095,887	62,185,086	87,762,104	206,322,576	506,492,458	630,578,421	817,768,630	971,123,926	856,776,633	492,360,698	161,365,632	24,377,865	5,061,145,141		
増加率(対55~59)						235.1%	577.1%	718.5%	931.8%	1106.5%	976.2%	561.0%	183.9%	27.8%			
診療点数合計	66,353,375	78,093,314	102,356,833	95,153,615	148,305,646	313,384,404	778,170,471	966,748,792	1,239,392,374	1,515,497,818	1,465,495,235	891,244,074	311,507,983	42,788,469	8,129,842,804		
増加率(対55~59)						211.3%	524.7%	651.9%	835.7%	1021.9%	988.2%	601.0%	210.0%	28.9%			
被保険者数(人)	4,335	5,373	5,705	5,341	8,802	14,780	35,318	38,797	38,998	35,413	28,512	15,429	4,898	776	258,073		
増加率(対55~59)						217.3%	519.2%	570.4%	573.3%	520.6%	419.2%	226.8%	72.0%	11.4%			

※データはKDBシステムより



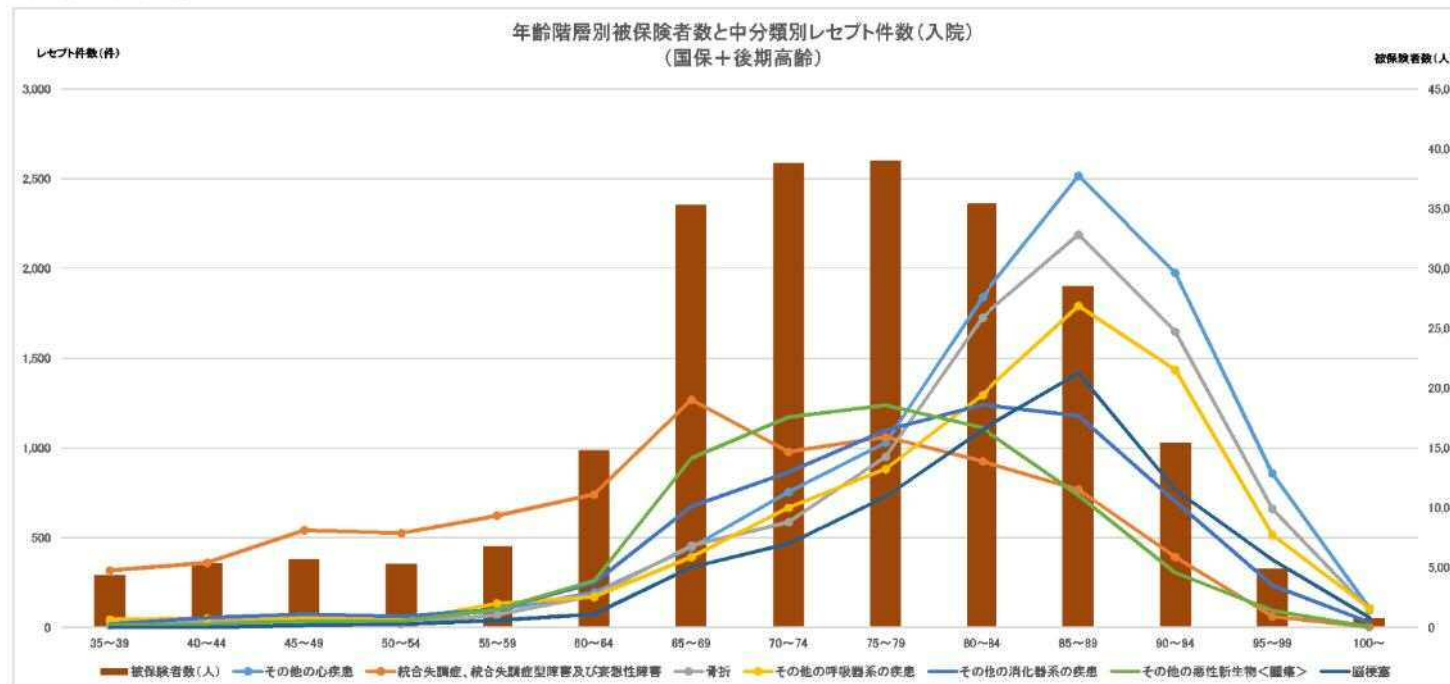
- ※1.
統合失調症、統合失調症型障害及び妄想性障害が30代から増加し、60~64までは最も多いが、その後は被保険者数の増加に比較して増加せず、高止まりの状態。
- ※2.
その他の悪性新生物、脳梗塞が65~69から被保険者数の増と比較しても大きく増加。
- ※3.
その他心疾患、骨折、その他呼吸器系の疾患、その他消化器系の疾患は年齢階層が高くなるほど多くなり、被保険者数が減少してもしばらくは増加する。

○中分類疾病別レセプト件数(H30年度診療分:入院)

(単位:件)

年齢階層	35~39	40~44	45~49	50~54	55~59	60~64	65~69	70~74	75~79	80~84	85~89	90~94	95~99	100~	合計	順位	割合
その他の心疾患	14	25	43	37	97	194	445	754	1,030	1,839	2,516	1,973	857	108	9,962	1	6.7%
増加率(対55~59)						200.0%	458.8%	777.3%	1061.9%	1895.9%	2593.8%	2034.0%	883.5%	111.3%			
統合失調症、統合失調症型障害及び妄想性障害	317	360	541	525	622	741	1,268	978	1,060	924	767	391	60	2	8,852	2	5.9%
増加率(対55~59)						119.1%	203.9%	157.2%	170.4%	148.6%	123.3%	62.9%	9.6%	0.3%			
骨折	15	31	29	20	69	176	455	586	951	1,727	2,188	1,647	660	96	8,689	3	5.8%
増加率(対55~59)						255.1%	659.4%	849.3%	1378.3%	2502.9%	3171.0%	2387.0%	956.5%	139.1%			
その他の呼吸器系の疾患	42	50	54	39	133	170	391	666	882	1,295	1,781	1,434	515	105	7,722	4	5.2%
増加率(対55~59)						127.8%	294.0%	500.8%	663.2%	973.7%	1346.6%	1078.2%	387.2%	78.9%			
その他の消化器系の疾患	19	53	74	60	101	247	672	864	1,097	1,241	1,178	702	234	27	6,665	5	4.5%
増加率(対55~59)						244.6%	665.3%	855.4%	1086.1%	1228.7%	1166.3%	695.0%	231.7%	26.7%			
その他の悪性新生物<腫瘍>	10	17	35	34	102	259	943	1,171	1,237	1,112	737	303	94	1	6,062	6	4.1%
増加率(対55~59)						253.9%	924.5%	1148.0%	1212.7%	1090.2%	722.5%	297.1%	92.2%	1.0%			
脳梗塞	X	X	11	17	38	74	335	466	728	1,100	1,416	765	377	54	5,381	7	3.6%
増加率(対55~59)						194.7%	881.6%	1226.3%	1915.8%	2894.7%	3726.3%	2013.2%	992.1%	142.1%			
その他	X	X	1,232	1,234	1,722	3,890	8,788	11,170	14,860	17,980	17,032	10,247	3,572	522	95,902		
増加率(対55~59)						225.9%	510.3%	648.7%	863.0%	1044.1%	989.1%	595.1%	207.4%	30.3%			
レセプト件数合計	1,249	1,535	2,019	1,966	2,884	5,751	13,297	16,655	21,845	27,218	27,625	17,462	6,369	915	149,235		
増加率(対55~59)						199.4%	461.1%	577.5%	757.5%	943.8%	957.9%	605.5%	220.8%	31.7%			
被保険者数(人)	4,335	5,373	5,705	5,341	8,802	14,780	35,318	38,797	38,998	35,413	28,512	15,429	4,898	776	258,073		
増加率(対55~59)						217.3%	519.2%	570.4%	573.3%	520.6%	419.2%	226.8%	72.0%	11.4%			

※データはKDBシステムより



※1.
統合失調症、統合失調症型障害及び妄想性障害のレセプト件数の被保険者数に占める割合は30代から高くなっているが、80~84以降に被保険者数が増加する後は件数的には横這いのため、割合が低くなる。
統合失調症、統合失調症型障害及び妄想性障害は、1件当たりの診療点数は高くないが、件数が多いため診療点数も多くなる。

※2.
全体的にレセプト件数は、診療点数と同様の傾向となっている。

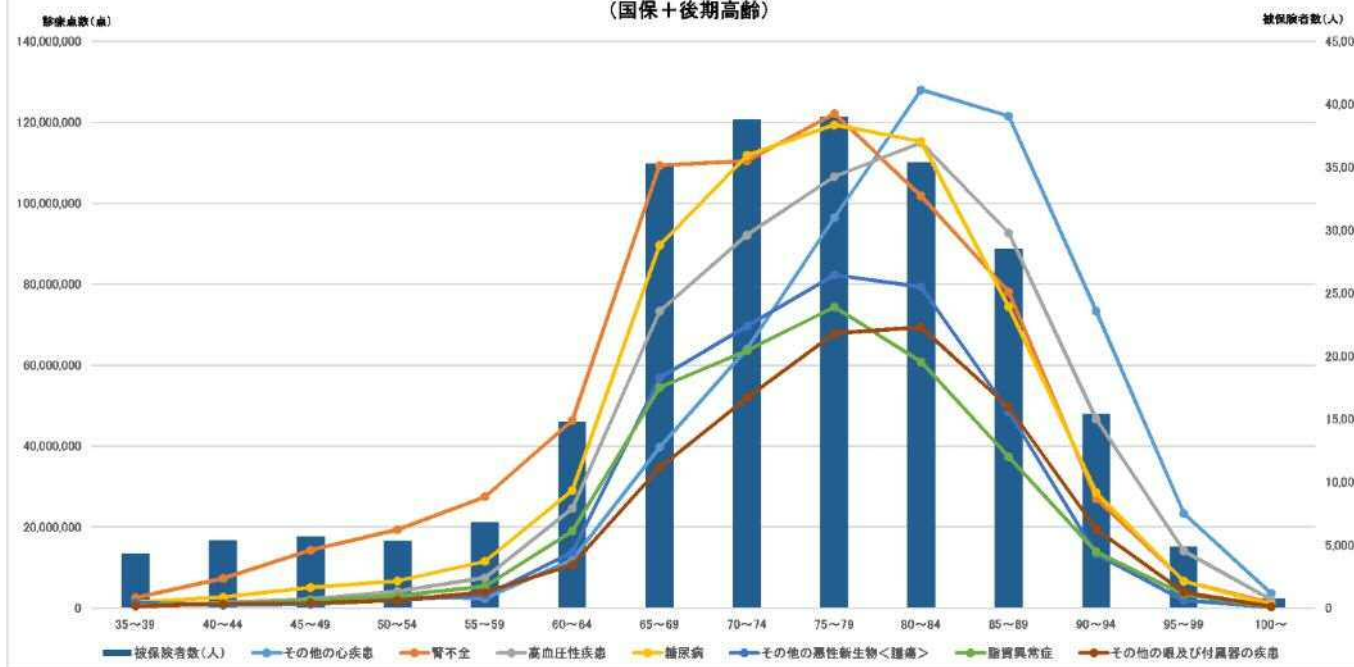
○中分類疾病別診療点数(H30年度診療分:外来)

(単位:点)

年齢階層	35~39	40~44	45~49	50~54	55~59	60~64	65~69	70~74	75~79	80~84	85~89	90~94	95~99	100~	合計	順位	割合
腎不全	2,513,231	7,314,997	14,305,237	19,338,351	27,494,561	46,338,451	109,365,371	110,435,333	122,181,122	101,785,497	78,100,233	27,049,504	6,592,045	1,204,711	675,562,601	1	8.7%
増加率(対55~59)						168.5%	397.6%	401.7%	444.4%	370.2%	284.1%	96.4%	24.0%	4.4%			
糖尿病	1,418,724	2,722,755	5,071,517	6,681,463	11,532,359	29,063,271	89,629,957	111,808,714	119,405,342	115,272,408	74,473,211	28,502,987	6,628,507	794,991	604,226,024	2	7.8%
増加率(対55~59)						252.0%	777.2%	969.5%	1035.4%	999.8%	645.8%	247.2%	57.5%	6.9%			
高血圧性疾患	443,758	1,357,990	2,181,240	4,146,137	7,503,116	24,605,283	73,368,506	82,134,430	106,611,138	114,972,459	92,661,158	46,713,387	14,085,461	2,016,300	583,018,071	3	7.5%
増加率(対55~59)						327.9%	977.8%	1227.9%	1420.9%	1532.3%	1235.0%	622.8%	187.7%	26.9%			
その他の心疾患	1,506,380	841,037	1,815,911	2,717,439	2,386,011	11,990,056	39,723,432	64,010,889	96,477,144	128,045,983	121,536,586	73,346,949	23,380,689	3,592,747	572,253,146	4	7.3%
増加率(対55~59)						502.5%	1664.8%	2682.8%	4043.4%	5366.5%	5093.7%	3074.0%	978.9%	150.6%			
その他の悪性新生物<腫瘍>	1,350,437	762,077	968,603	2,027,216	3,111,323	13,804,921	56,918,910	69,656,321	82,275,532	79,324,201	48,512,947	13,305,314	1,923,131	199,785	374,275,541	5	4.8%
増加率(対55~59)						443.7%	1829.4%	2238.8%	2644.4%	2548.5%	1559.2%	427.6%	61.8%	6.4%			
脂質異常症	595,402	1,037,367	1,907,544	3,085,615	5,394,214	18,990,389	54,497,736	63,582,763	74,366,719	60,813,260	37,345,092	13,856,634	3,376,774	210,863	339,376,676	6	4.4%
増加率(対55~59)						352.1%	1010.3%	1178.9%	1378.6%	1127.4%	692.3%	256.9%	62.6%	3.9%			
その他の眼及び付属器の疾患	457,333	1,068,205	1,240,943	1,904,698	3,917,343	10,671,716	34,644,846	51,924,222	67,887,375	69,367,983	49,614,224	19,469,128	3,850,262	361,759	317,635,513	7	4.1%
増加率(対55~59)						272.4%	884.4%	1325.5%	1733.0%	1770.8%	1266.5%	497.0%	98.3%	9.2%			
その他	41,089,710	68,238,923	64,812,202	67,779,800	87,361,128	192,383,186	497,679,198	624,647,990	762,573,741	782,316,944	614,360,074	299,594,718	86,673,921	12,062,089	4,326,870,473		
増加率(対55~59)						220.2%	569.7%	715.0%	872.9%	895.5%	703.2%	342.9%	99.2%	13.8%			
診療点数合計	49,374,975	83,343,351	92,303,197	107,690,719	148,700,055	347,847,273	955,827,956	1,188,210,662	1,431,778,113	1,451,898,735	1,116,603,525	521,838,621	146,510,790	20,443,245	7,793,218,045		
増加率(対55~59)						233.9%	642.8%	799.1%	962.9%	976.4%	750.9%	350.9%	98.5%	13.7%			
被保険者数(人)	4,335	5,373	5,705	5,341	6,802	14,780	35,318	38,797	38,998	35,413	28,512	15,429	4,898	776	258,073		
増加率(対55~59)						217.3%	519.2%	570.4%	573.3%	520.6%	419.2%	226.8%	72.0%	11.4%			

※データはKDBシステムより

年齢階層別被保険者数と中分類疾病別診療点数(外来)
(国保+後期高齢)



- ※1. ほとんどの疾病について、60代、70代は被保険者の増加率以上に診療点数が増加している。
- ※2. 診療点数については、60代、70代に腎不全、糖尿病及び高血圧性疾患が大きく増加。
- ※3. その他悪性新生物、脂質異常症も60代から急激に増加し、その後、被保険者数の減少とともに減少。
- ※4. その他心疾患は、70代から急激に増加し、80代では被保険者数が減少しても増加あるいは高止まりとなっている。
- ※5. 腎不全は、40代から他の疾病に比較してレセプト件数的にはそれほど多くないが、診療点数が高いため、増加が早い年代から始まる。

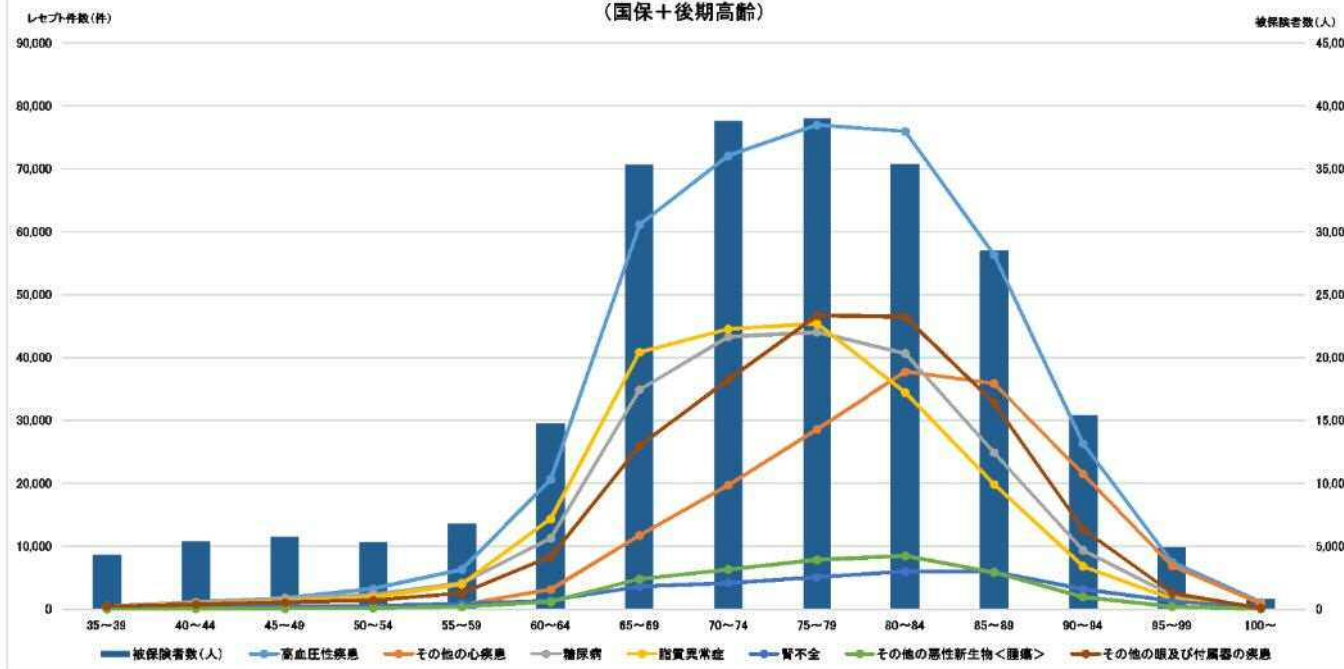
○中分類疾病別レセプト件数(H30年度診療分:外来)

(単位:件)

年齢階層	35~39	40~44	45~49	50~54	55~59	60~64	65~69	70~74	75~79	80~84	85~89	90~94	95~99	100~	合計	順位	割合
高血圧性疾患	375	1,100	1,766	3,257	6,311	20,667	61,134	72,119	76,982	75,979	56,314	26,328	7,456	1,094	411,088	1	12.8%
増加率(対55~59)						327.5%	968.7%	1142.8%	1219.8%	1203.9%	892.3%	417.2%	118.1%	17.3%			
糖尿病	478	1,073	1,714	2,346	4,135	11,290	34,872	43,283	44,036	40,643	24,869	9,320	2,196	232	220,981	2	6.9%
増加率(対55~59)						273.0%	843.3%	1046.7%	1065.0%	982.9%	601.4%	225.4%	53.1%	5.6%			
その他の眼及び付属器の疾患	426	718	1,089	1,412	2,547	8,333	25,964	36,487	46,656	46,493	32,762	12,702	2,548	162	219,757	3	6.8%
増加率(対55~59)						327.2%	1019.4%	1432.5%	1831.8%	1825.4%	1286.3%	498.7%	100.0%	6.4%			
脂質異常症	402	789	1,257	1,883	4,001	14,373	40,856	44,553	45,413	34,442	19,861	6,797	1,606	115	216,563	4	6.7%
増加率(対55~59)						359.2%	1021.1%	1113.5%	1135.0%	860.8%	496.4%	189.9%	40.1%	2.9%			
その他の心疾患	102	242	370	449	703	3,131	11,705	19,723	28,564	37,769	35,867	21,463	6,852	900	168,076	5	5.2%
増加率(対55~59)						445.4%	1665.0%	2805.5%	4063.2%	5372.5%	5102.0%	3053.1%	974.7%	128.0%			
その他の悪性新生物<腫瘍>	38	78	112	166	347	1,158	4,784	6,310	7,829	8,469	5,817	1,946	385	40	37,526	23	1.2%
増加率(対55~59)						333.7%	1378.7%	1818.4%	2256.2%	2440.6%	1676.4%	560.8%	111.0%	11.5%			
腎不全	77	211	420	532	790	1,384	3,609	4,136	5,092	5,987	5,957	3,153	1,265	164	32,848	28	1.0%
増加率(対55~59)						175.2%	456.8%	523.5%	644.6%	757.8%	754.1%	399.1%	160.1%	20.8%			
その他	22,087	28,495	29,284	28,387	36,698	85,507	217,755	269,432	335,836	341,170	258,350	124,451	35,195	4,899	1,906,571		
増加率(対55~59)						233.0%	593.4%	734.2%	915.1%	929.7%	704.0%	339.1%	95.9%	13.3%			
レセプト件数合計	23,885	32,686	36,012	38,432	55,532	145,843	400,678	496,043	590,408	590,952	438,797	206,160	57,503	7,608	3,213,410		
増加率(対55~59)						262.6%	721.5%	893.3%	1063.2%	1064.2%	792.0%	371.2%	103.5%	13.7%			
被保険者数(人)	4,335	5,373	5,705	5,341	6,802	14,780	35,318	38,797	38,998	35,413	28,512	15,429	4,898	776	258,073		
増加率(対55~59)						217.3%	519.2%	570.4%	573.3%	520.6%	419.2%	226.8%	72.0%	11.4%			

※データはKDBシステムより

年齢階層別被保険者数と中分類疾病別レセプト件数(外来)
(国保+後期高齢)



※1.

高血圧性疾患、糖尿病、脂質異常症が65~69以降、被保険者の増を大きく超えて増加。レセプト件数も他の疾病を大きく上回る。

※2.

腎不全、その他の悪性新生物は1レセプト当たり診療点数が高いため他の疾病よりも件数が少なくても診療点数は高くなっている。

※3.

レセプト件数の増減の傾向は、診療点数とほぼ同様。

OH30年度生活習慣病被保険者千人当たりレセプト件数(入院)

(単位:件)

	合計		0~14歳		15~39歳		40~44歳		45~49歳		50~54歳		55~59歳		60~64歳		65~69歳		70~74歳	
	島根県	国	島根県	国	島根県	国	島根県	国	島根県	国	島根県	国	島根県	国	島根県	国	島根県	国	島根県	国
1 糖尿病	0.393	0.300	0.000	0.004	0.178	0.056	0.122	0.158	0.404	0.233	0.435	0.302	0.444	0.383	0.589	0.387	0.361	0.406	0.521	0.489
2 高血圧症	0.117	0.106	0.013	0.002	0.021	0.011	0.061	0.035	0.056	0.053	0.047	0.078	0.117	0.109	0.105	0.126	0.124	0.147	0.204	0.206
3 脂質異常症	0.044	0.027	0.000	0.001	0.000	0.003	0.015	0.008	0.029	0.015	0.031	0.019	0.094	0.029	0.068	0.034	0.051	0.038	0.052	0.053
4 高尿酸血症	0.002	0.003	0.000	0.000	0.000	0.001	0.000	0.003	0.000	0.003	0.000	0.004	0.012	0.003	0.000	0.005	0.005	0.004	0.000	0.005
5 脂肪肝	0.011	0.008	0.000	0.002	0.016	0.005	0.015	0.008	0.000	0.009	0.000	0.011	0.023	0.012	0.005	0.010	0.016	0.010	0.007	0.009
6 動脈硬化症	0.035	0.021	0.000	0.000	0.005	0.001	0.015	0.003	0.000	0.004	0.000	0.009	0.012	0.014	0.037	0.021	0.051	0.029	0.054	0.051
7 脳出血	0.213	0.226	0.000	0.004	0.000	0.021	0.076	0.104	0.173	0.170	0.186	0.288	0.444	0.357	0.152	0.348	0.239	0.286	0.329	0.348
8 脳梗塞	0.534	0.475	0.000	0.004	0.005	0.021	0.030	0.098	0.159	0.171	0.264	0.293	0.444	0.417	0.389	0.542	0.701	0.673	0.941	1.019
9 狭心症	0.385	0.370	0.000	0.000	0.005	0.009	0.046	0.062	0.144	0.123	0.217	0.210	0.339	0.301	0.373	0.398	0.492	0.556	0.637	0.799
10 心筋梗塞	0.048	0.058	0.000	0.000	0.005	0.003	0.015	0.020	0.058	0.041	0.000	0.054	0.012	0.064	0.047	0.067	0.055	0.087	0.084	0.102
11 がん	4.033	2.742	0.184	0.150	0.373	0.319	1.187	0.870	1.358	1.276	1.709	1.849	2.784	2.351	3.939	3.184	5.223	4.177	6.569	5.248
12 筋・骨格	1.611	1.276	0.158	0.197	0.289	0.241	0.472	0.416	0.750	0.564	0.839	0.849	1.462	1.212	1.578	1.510	1.826	1.683	2.681	2.515
13 精神	5.745	3.430	0.277	0.132	5.821	1.866	10.915	4.458	12.258	5.504	12.985	6.832	12.013	7.413	8.051	5.367	4.145	2.982	3.171	2.611
計	13.169	9.041	0.632	0.496	6.719	2.558	12.970	6.242	15.388	8.167	16.713	10.900	18.200	12.665	15.334	12.000	13.289	11.079	15.250	13.456

※データはKDB「疾病別医療費分析(生活習慣病)」より

○生活習慣病被保険者千人当たりレセプト件数(入院:男性)

(単位:件)

	合計		0~14歳		15~39歳		40~44歳		45~49歳		50~54歳		55~59歳		60~64歳		65~69歳		70~74歳	
	島根県	国	島根県	国	島根県	国	島根県	国	島根県	国	島根県	国	島根県	国	島根県	国	島根県	国	島根県	国
1 糖尿病	0.518	0.402	0.000	0.002	0.143	0.073	0.193	0.215	0.680	0.323	0.550	0.408	0.663	0.538	0.979	0.585	0.498	0.572	0.628	0.656
2 高血圧症	0.140	0.128	0.000	0.002	0.020	0.012	0.110	0.043	0.106	0.067	0.058	0.089	0.123	0.145	0.150	0.180	0.156	0.190	0.211	0.249
3 脂質異常症	0.042	0.029	0.000	0.001	0.000	0.003	0.028	0.012	0.026	0.020	0.029	0.022	0.071	0.038	0.061	0.038	0.038	0.041	0.058	0.056
4 高尿酸血症	0.004	0.006	0.000	0.000	0.000	0.003	0.000	0.005	0.000	0.005	0.000	0.006	0.024	0.006	0.000	0.010	0.010	0.008	0.000	0.009
5 脂肪肝	0.009	0.010	0.000	0.002	0.020	0.007	0.000	0.010	0.000	0.012	0.000	0.015	0.000	0.014	0.012	0.013	0.010	0.010	0.010	0.010
6 動脈硬化症	0.053	0.032	0.000	0.000	0.000	0.001	0.028	0.003	0.000	0.006	0.000	0.013	0.024	0.023	0.035	0.035	0.100	0.048	0.077	0.083
7 脳出血	0.294	0.303	0.000	0.005	0.000	0.027	0.138	0.152	0.000	0.240	0.029	0.389	0.829	0.523	0.196	0.546	0.435	0.409	0.403	0.443
8 脳梗塞	0.793	0.679	0.000	0.004	0.000	0.026	0.055	0.126	0.158	0.230	0.463	0.415	0.710	0.653	0.645	0.924	1.076	1.047	1.410	1.649
9 狭心症	0.570	0.572	0.000	0.001	0.000	0.014	0.083	0.090	0.264	0.192	0.376	0.331	0.568	0.504	0.522	0.708	0.713	0.912	0.954	1.273
10 心筋梗塞	0.068	0.096	0.000	0.000	0.010	0.005	0.028	0.034	0.106	0.070	0.000	0.093	0.000	0.119	0.058	0.129	0.072	0.151	0.125	0.169
11 がん	4.960	3.229	0.152	0.158	0.224	0.172	0.578	0.449	0.580	0.745	0.811	1.300	3.078	2.310	5.001	3.864	6.771	5.473	8.882	7.217
12 筋・骨格	1.443	1.131	0.203	0.244	0.225	0.225	0.496	0.422	0.897	0.573	0.869	0.812	1.515	1.221	1.694	1.534	1.597	1.562	2.326	2.191
13 精神	6.353	3.806	0.381	0.148	5.389	1.898	12.440	4.551	10.396	5.832	12.652	7.402	14.490	8.862	8.860	6.909	4.988	3.409	3.775	2.677
計	15.244	10.423	0.736	0.530	6.051	2.466	14.174	6.122	13.193	8.313	15.836	11.305	22.185	14.957	18.332	15.475	16.455	13.832	18.368	16.503

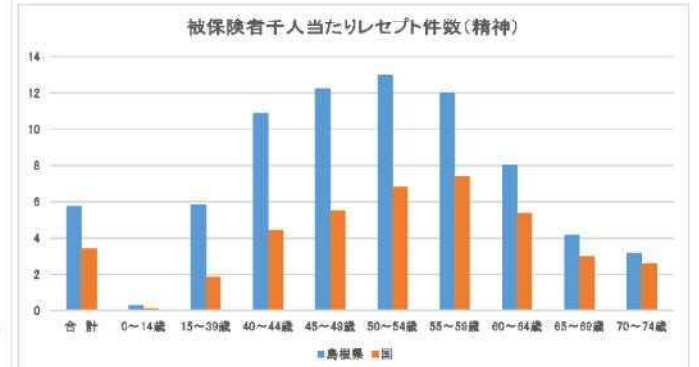
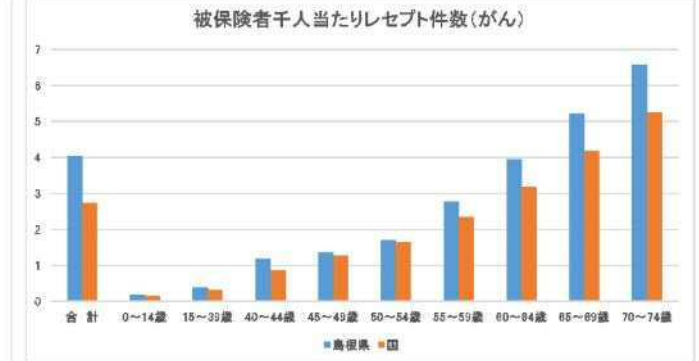
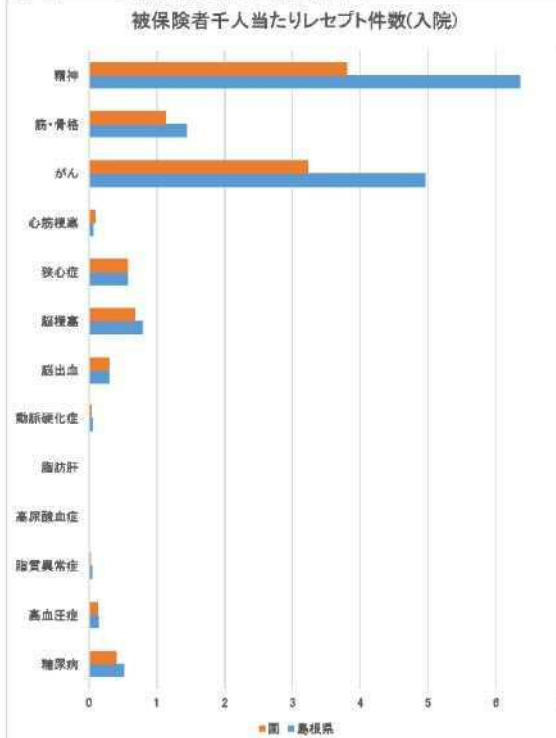
※データはKDB「疾病別医療費分析(生活習慣病)」より

○生活習慣病被保険者千人当たりレセプト件数(入院:女性)

(単位:件)

	合計		0~14歳		15~39歳		40~44歳		45~49歳		50~54歳		55~59歳		60~64歳		65~69歳		70~74歳	
	島根県	国	島根県	国	島根県	国	島根県	国	島根県	国	島根県	国	島根県	国	島根県	国	島根県	国	島根県	国
1 糖尿病	0.272	0.206	0.000	0.005	0.217	0.039	0.034	0.092	0.095	0.131	0.302	0.186	0.231	0.242	0.261	0.239	0.244	0.266	0.425	0.351
2 高血圧症	0.096	0.085	0.027	0.002	0.022	0.010	0.000	0.025	0.000	0.037	0.034	0.056	0.023	0.075	0.068	0.085	0.093	0.112	0.198	0.171
3 脂質異常症	0.046	0.026	0.000	0.000	0.000	0.002	0.000	0.004	0.032	0.010	0.034	0.015	0.116	0.022	0.058	0.031	0.062	0.036	0.047	0.050
4 高尿酸血症	0.000	0.001	0.000	0.000	0.000	0.000	0.000	0.000	0.000	0.001	0.000	0.002	0.000	0.001	0.000	0.001	0.000	0.001	0.000	0.002
5 脂肪肝	0.012	0.007	0.000	0.001	0.011	0.004	0.034	0.006	0.000	0.007	0.000	0.008	0.046	0.010	0.000	0.008	0.022	0.009	0.004	0.008
6 動脈硬化症	0.017	0.011	0.000	0.000	0.011	0.000	0.000	0.002	0.000	0.002	0.000	0.006	0.000	0.007	0.039	0.011	0.004	0.014	0.034	0.025
7 脳出血	0.138	0.154	0.000	0.003	0.000	0.015	0.000	0.048	0.382	0.090	0.389	0.179	0.089	0.206	0.118	0.201	0.058	0.182	0.282	0.269
8 脳梗塞	0.284	0.285	0.000	0.004	0.011	0.015	0.000	0.066	0.159	0.104	0.034	0.159	0.185	0.203	0.174	0.255	0.355	0.357	0.520	0.646
9 狭心症	0.207	0.182	0.000	0.000	0.011	0.005	0.000	0.028	0.000	0.044	0.034	0.116	0.117	0.164	0.164	0.288	0.255	0.352	0.407	0.479
10 心筋梗塞	0.030	0.022	0.000	0.000	0.000	0.001	0.000	0.003	0.000	0.007	0.000	0.011	0.023	0.014	0.039	0.021	0.040	0.033	0.047	0.048
11 がん	3.141	2.289	0.219	0.142	0.531	0.476	1.942	1.363	2.290	1.885	2.748	2.029	2.497	2.389	3.047	2.675	3.789	3.084	4.487	3.618
12 筋・骨格	1.773	1.409	0.109	0.185	0.336	0.258	0.443	0.410	0.573	0.554	0.804	0.889	1.410	1.204	1.480	1.493	2.038	1.786	3.000	2.783
13 精神	5.160	3.081	0.164	0.116	6.282	1.832	9.027	4.348	14.504	5.127	13.371	6.212	9.594	6.099	7.371	4.211	3.363	2.622	2.630	2.557
計	11.174	7.759	0.520	0.480	7.430	2.855	11.480	6.395	18.034	8.000	17.727	9.833	14.309	10.587	12.817	9.395	10.356	8.758	12.008	10.934

※データはKDB「疾病別医療費分析(生活習慣病)」より



OH30年度生活習慣病被保険者千人当たりレセプト件数(外来)

	合計		0~14歳		15~39歳		40~44歳		45~49歳		50~54歳		55~59歳		60~64歳		65~69歳		70~74歳	
	鳥根県	国	鳥根県	国	鳥根県	国	鳥根県	国	鳥根県	国	鳥根県	国	鳥根県	国	鳥根県	国	鳥根県	国	鳥根県	国
	1 糖尿病	59.677	48.859	0.250	0.125	4.457	3.479	15.999	13.888	23.522	21.831	35.847	33.072	47.685	45.580	58.748	59.822	77.501	77.455	94.507
2 高血圧症	102.079	77.081	0.000	0.054	3.050	2.249	16.745	13.860	25.469	26.474	50.589	45.312	73.819	68.317	108.677	96.062	138.747	125.806	161.165	148.318
3 脂質異常症	66.347	48.299	0.158	0.096	3.281	2.011	11.707	8.937	18.128	14.471	29.247	24.396	46.799	40.398	75.580	63.615	92.954	80.643	99.689	91.244
4 高尿酸血症	1.843	1.432	0.000	0.009	0.819	0.485	1.614	1.422	2.351	1.650	2.811	1.853	2.877	1.778	2.319	1.786	2.318	1.958	1.541	1.749
5 脂肪肝	1.308	1.123	0.000	0.049	0.556	0.357	0.944	0.769	1.288	0.880	1.056	1.068	1.041	1.203	1.614	1.428	1.750	1.593	1.435	1.662
6 動脈硬化症	0.754	0.603	0.000	0.002	0.021	0.034	0.061	0.135	0.101	0.211	0.513	0.357	0.655	0.537	0.515	0.801	0.925	1.174	1.394	1.851
7 脳出血	0.151	0.236	0.013	0.016	0.063	0.043	0.213	0.146	0.087	0.227	0.109	0.348	0.199	0.425	0.184	0.393	0.140	0.278	0.206	0.301
8 脳梗塞	4.599	4.200	0.066	0.016	0.205	0.109	0.487	0.501	1.168	0.958	1.802	1.051	3.380	2.679	3.607	4.088	5.474	6.331	8.638	9.791
9 狭心症	7.046	5.641	0.000	0.021	0.220	0.202	1.081	0.839	1.658	1.510	2.378	2.540	4.807	3.824	5.622	8.797	8.683	13.092	12.626	
10 心筋梗塞	0.228	0.331	0.000	0.002	0.031	0.013	0.183	0.062	0.173	0.128	0.031	0.200	0.152	0.275	0.121	0.341	0.299	0.506	0.388	0.700
11 がん	24.956	21.479	1.264	1.340	4.331	4.597	11.998	10.739	11.581	14.088	15.594	16.380	18.306	18.845	23.511	24.252	32.002	30.640	38.447	38.832
12 筋・骨格	80.911	74.058	9.485	9.824	15.575	14.510	27.891	28.005	34.381	35.827	48.847	48.578	57.478	62.898	78.215	83.737	96.851	103.911	131.383	142.339
13 精神	46.961	34.694	25.231	17.785	77.060	42.374	114.995	69.756	112.883	87.952	101.053	81.488	70.708	49.795	48.141	32.434	25.654	20.798	26.187	19.813
計	396.853	318.235	36.478	29.338	109.869	70.473	202.816	148.859	232.809	185.984	289.475	237.224	327.865	296.154	406.507	374.384	483.414	459.773	577.133	559.594

※データはKDB「疾病別医療費分析(生活習慣病)」より

OH30年度生活習慣病被保険者千人当たりレセプト件数(外来:男性)

	合計		0~14歳		15~39歳		40~44歳		45~49歳		50~54歳		55~59歳		60~64歳		65~69歳		70~74歳	
	鳥根県	国	鳥根県	国	鳥根県	国	鳥根県	国	鳥根県	国	鳥根県	国	鳥根県	国	鳥根県	国	鳥根県	国	鳥根県	国
	1 糖尿病	73.272	59.127	0.254	0.127	5.114	4.131	19.734	17.400	31.451	28.256	48.148	43.093	61.134	59.387	77.912	78.749	98.662	98.742	115.652
2 高血圧症	107.211	79.509	0.000	0.059	4.138	2.953	20.614	18.861	30.389	30.681	56.484	50.147	78.229	75.161	124.899	108.726	153.564	138.410	165.485	154.938
3 脂質異常症	42.936	32.081	0.228	0.097	3.738	2.507	13.431	11.108	21.636	18.994	31.325	24.245	34.947	31.935	48.877	42.529	57.040	53.607	65.402	59.664
4 高尿酸血症	3.488	2.781	0.000	0.015	1.529	0.912	2.882	2.524	3.799	2.947	4.314	3.384	5.182	3.477	4.885	3.988	5.530	3.992	3.012	3.573
5 脂肪肝	1.337	1.100	0.000	0.072	0.560	0.481	1.294	0.968	1.398	1.048	1.100	1.154	1.208	1.209	1.429	1.407	1.941	1.522	1.372	1.528
6 動脈硬化症	0.841	0.673	0.000	0.003	0.010	0.034	0.083	0.133	0.079	0.193	0.145	0.346	0.805	0.560	0.645	0.885	1.028	1.343	1.679	2.199
7 脳出血	0.163	0.314	0.025	0.017	0.112	0.054	0.055	0.206	0.053	0.115	0.118	0.502	0.284	0.623	0.161	0.593	0.172	0.377	0.226	0.381
8 脳梗塞	5.932	5.179	0.000	0.017	0.244	0.122	0.495	0.595	1.715	1.147	1.390	2.070	4.854	3.607	6.233	5.839	7.197	8.433	11.022	12.380
9 狭心症	8.994	7.288	0.000	0.027	0.306	0.229	1.824	1.004	2.454	1.934	3.445	3.294	7.269	5.286	7.247	8.165	11.398	12.086	16.844	16.888
10 心筋梗塞	0.319	0.543	0.000	0.002	0.041	0.020	0.330	0.102	0.317	0.211	0.058	0.338	0.284	0.508	0.207	0.648	0.416	0.864	0.508	1.163
11 がん	25.143	19.531	1.218	1.236	1.691	1.592	4.101	3.260	4.855	4.460	6.456	6.816	12.880	11.234	20.083	20.239	34.325	32.081	46.538	46.281
12 筋・骨格	57.470	47.875	10.886	10.828	14.516	13.018	24.000	23.860	30.026	29.185	40.560	36.154	49.888	44.863	59.373	56.639	68.923	67.554	89.378	89.354
13 精神	47.492	32.874	34.892	24.706	74.188	38.556	111.576	65.561	119.024	84.893	106.337	59.828	75.482	50.174	52.806	31.906	23.016	16.783	20.053	14.078
計	374.597	289.176	47.504	37.006	106.183	64.608	200.198	143.582	247.177	182.214	297.878	231.351	332.426	287.991	404.759	360.192	462.218	435.816	537.171	514.929

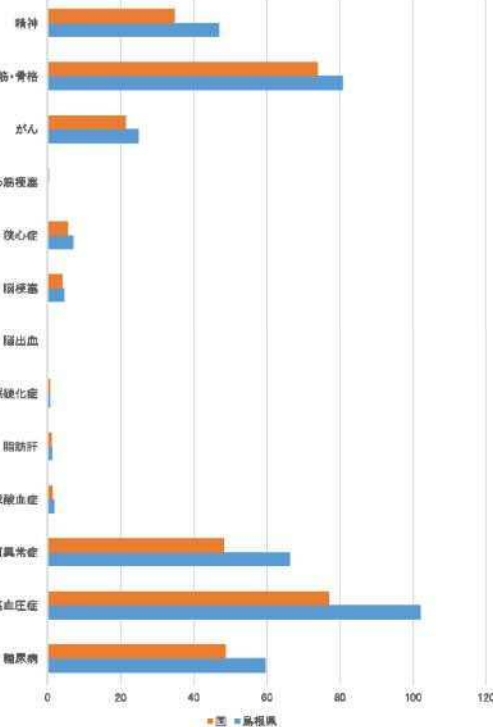
※データはKDB「疾病別医療費分析(生活習慣病)」より

OH30年度生活習慣病被保険者千人当たりレセプト件数(外来:女性)

	合計		0~14歳		15~39歳		40~44歳		45~49歳		50~54歳		55~59歳		60~64歳		65~69歳		70~74歳	
	鳥根県	国	鳥根県	国	鳥根県	国	鳥根県	国	鳥根県	国	鳥根県	国	鳥根県	国	鳥根県	国	鳥根県	国	鳥根県	国
	1 糖尿病	46.602	39.333	0.248	0.124	3.758	2.785	11.378	9.348	13.983	14.023	23.491	22.175	34.514	33.061	42.659	45.838	57.891	59.511	75.748
2 高血圧症	97.143	74.829	0.000	0.049	1.895	1.501	11.957	10.348	19.581	21.867	43.765	40.055	69.513	62.112	95.058	86.571	125.017	115.181	157.295	142.838
3 脂質異常症	88.885	63.346	0.062	0.095	2.794	1.484	9.572	6.397	13.899	11.607	26.842	24.581	58.371	48.072	97.999	79.418	126.238	103.433	130.412	117.382
4 高尿酸血症	0.281	0.181	0.000	0.002	0.085	0.053	0.088	0.132	0.604	0.181	1.072	0.211	0.647	0.239	0.184	0.228	0.261	0.243	0.223	0.239
5 脂肪肝	1.281	1.145	0.000	0.024	0.552	0.226	0.511	0.539	1.177	0.887	1.005	0.975	0.878	1.197	1.770	1.445	1.573	1.653	1.491	1.773
6 動脈硬化症	0.670	0.737	0.000	0.002	0.032	0.035	0.034	0.138	0.127	0.231	0.838	0.369	0.509	0.517	0.406	0.738	0.829	1.031	1.139	1.563
7 脳出血	0.139	0.163	0.000	0.014	0.011	0.032	0.409	0.075	0.127	0.125	0.101	0.182	0.116	0.248	0.203	0.243	0.111	0.195	0.189	0.234
8 脳梗塞	3.317	3.292	0.137	0.015	0.162	0.095	0.477	0.391	0.509	0.740	2.279	1.198	1.942	1.838	1.403	2.776	3.877	4.560	6.503	7.648
9 狭心症	5.172	4.111	0.000	0.014	0.139	0.173	0.409	0.847	0.760	1.022	1.139	1.720	2.404	2.526	3.818	3.716	6.390	5.815	9.730	9.115
10 心筋梗塞	0.141	0.135	0.000	0.002	0.022	0.006	0.000	0.014	0.000	0.031	0.000	0.050	0.023	0.063	0.048	0.112	0.191	0.188	0.279	0.317
11 がん	24.781	23.287	1.314	1.450	7.137	7.791	19.757	19.488	19.688	25.101	26.172	26.778	23.603	25.385	26.388	27.260	29.850	29.425	31.198	32.300
12 筋・骨格	103.461	98.253	7.983	8.976	16.701	16.094	32.259	32.852	39.831	43.454	58.007	62.087	64.890	78.889	94.033	104.046	122.731	134.559	168.985	186.185
13 精神	46.429	36.383	14.810	10.483	80.114	46.430	119.226	74.662	105.503	71.464	94.936	63.251	66.046	49.452	44.226	32.831	28.099	24.178	29.749	24.194
計	418.280	345.195	24.583	21.250	113.375	76.704	206.057	155.031	215.490	190.313	279.749	243.610	323.455	303.556	407.975	385.020	503.055	479.969	612.941	596.507

※データはKDB「疾病別医療費分析(生活習慣病)」より

生活習慣病被保険者千人当たりレセプト件数(外来)



保環研だより

CONTENTS

2021年1月
No.165

- 島根県民は健康？それとも不健康？
～全国の健診結果と比べてみました！～・・・1～3
- 冬でも気をつけよう！アニサキス食中毒!! ..・・・4～7



島根県民は健康？それとも不健康？

～全国の健診結果と比べてみました！～

1. はじめに

人生100年と言われる時代。誰もが健康で、生きがいを持って、明るく生活を送りたいものです。

そのために、まずは、毎年毎年、健康診査（40～74歳は特定健康診査）を受け、自分の体の健康状態を確認し、生活習慣を改善することで、脳卒中や糖尿病など生活習慣病の予防につなげることが大切です。（特定健康診査とは【注釈】※1参照）

2. 特定健康診査結果から見た島根県民の健康状態

～40～74歳の皆さんは、全国と比べてみると、健康的なの？～

特定健康診査の検査項目は、血圧や血糖検査、血中脂質検査などありますが、ここでは、主に脳卒中等循環器疾患や糖尿病に関連する検査項目や生活習慣より、リスク該当者の割合を比較しました。（リスク該当者とは【注釈】※2参照）

＝結果（表1）＝

- ・男女とも肥満者割合は全国よりも低く、男性29.1%、女性18.2%
- ・血圧は男女とも全国よりも高く、収縮期（最高）

- 血圧140mm Hg以上は、男性21.5%、女性16.4%。
- 血圧の薬服用者も多く男性25.2%、女性20.3%
- ・男性は喫煙習慣あり者34.2%、毎日飲酒者45.4%といずれの項目とも全国より高い
- ・運動習慣なし者は男性74.9%、女性81.1%

【注釈】

※1：特定健康診査とは

特定健康診査とは、高齢者の医療の確保に関する法律に基づき、生活習慣病の予防のため、内臓脂肪型肥満（メタボリックシンドローム）に着目した健診です。全ての医療保険者（国民健康保険や協会けんぽなどの医療保険）が実施するよう義務づけられており、対象は40歳以上75歳未満の被保険者・被扶養者です。

※2：リスク該当者とは

BMIは肥満レベル、血圧・尿検査・血糖検査はいずれも医療機関への受診勧奨レベルの者、質問票（問診）は、服薬者、生活習慣の改善が必要な者をリスク該当者として割合を算出

表1 2016年（平成28年）度特定健康診査結果：NDBオープンデータ（粗率）

島根県が全国よりも高率

		男性			女性			
		全国 %	島根県 %	(参考) H27平均寿命 1位:滋賀県 %	全国 %	島根県 %	(参考) H27平均寿命 1位:長野県 %	
身体計測	BMI	25.0以上	33.3	29.1	30.8	19.4	18.2	18.2
血圧	収縮期(最高)血圧	140mmHg以上	18.9	21.5	18.0	14.4	16.4	13.9
	拡張期(最低)血圧	90mmHg以上	16.0	16.8	14.6	7.2	7.5	7.8
尿検査	尿たんぱく	+1以上	4.9	6.3	4.7	2.6	3.1	2.0
血糖検査	空腹時血糖	126mg/dl以上	7.8	8.8	6.6	2.8	3.3	2.5
	HbA1c ※1	6.5%以上	8.9	9.8	7.7	4.5	5.5	4.7
質問票 (問診)	血圧を下げる薬の服用あり		22.7	25.2	21.8	17.5	20.3	18.9
	血糖を下げる薬の服用あり ※2		6.7	6.9	6.2	3.2	3.4	3.5
	喫煙習慣あり ※3		34.0	34.2	32.6	9.7	6.2	7.4
	運動習慣なし ※4		71.0	74.9	71.9	73.6	81.1	76.0
	1日1時間以上の歩行等なし ※5		60.5	64.4	63.3	56.8	65.9	54.5
	飲酒頻度(毎日)		39.9	45.4	40.9	13.1	11.3	10.9

参考：2016年（平成28年）度特定健康診査受診率 全国 51.4%、島根県 53.5%

※1 HbA1c=ヘモグロビンエーワンシーとは、過去1～2ヶ月の血糖値を反映したものの

※2 服薬にはインスリン注射を含む

※3 喫煙習慣とは、「合計100本以上、または6ヶ月以上吸っており、最近1ヶ月間も吸っている」と定義

※4 運動習慣とは、「1回30分以上の軽く汗をかく運動を週2日以上、一年以上実施している」と定義

※5 歩行等とは、日常生活において歩行または同等の身体活動を示す

そもそもの疑問！

島根県は高齢者が多い。全国と年齢構成が違うことが結果に影響しているのでは？！



そこで！

年齢構成の異なる集団間を比較するため、全国の各リスク該当者割合を基準(=100)に、島根県の各割合がどの程度の大きさであるかを、「標準化リスク該当者比」で確認しました。



【標準化リスク該当者比（年齢調整）】

①男性（図1）

- ・収縮期（最高）血圧、拡張期（最低）血圧、尿たんぱく、空腹時血糖とも、全国と比べ有意にリスク該当者割合が高く、尿たんぱく+1以上者割合は全国の1.25倍
- ・生活習慣は、血圧の薬服用者割合、喫煙、運動習慣なし・1日1時間以上の歩行等なし、毎日飲酒者の割合が有意に高い

②女性（図2）

- ・収縮期（最高）血圧、拡張期（最低）血圧、尿たんぱく、空腹時血糖、HbA1cとも、全国と比べ有意にリスク該当者割合が高く、尿たんぱく+1以上者割合は全国の1.18倍
- ・生活習慣は、血圧の薬服用者割合、運動習慣なし・1日1時間以上の歩行等なし者の割合が有意に高い

図1 2016年(平成28年)度標準化リスク該当者比_男性 (全国=100)

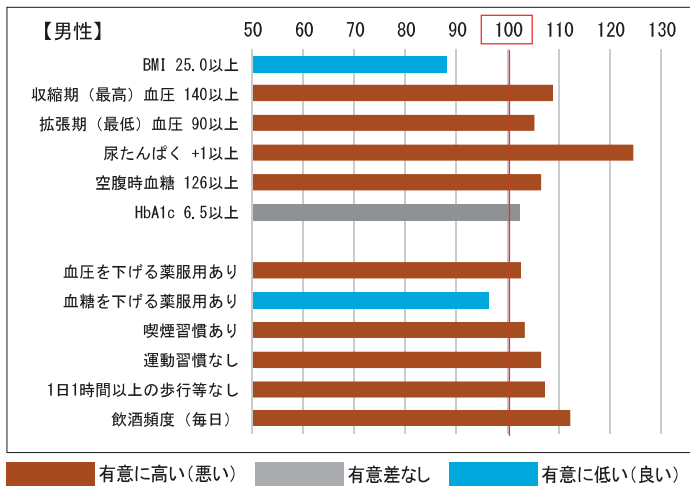
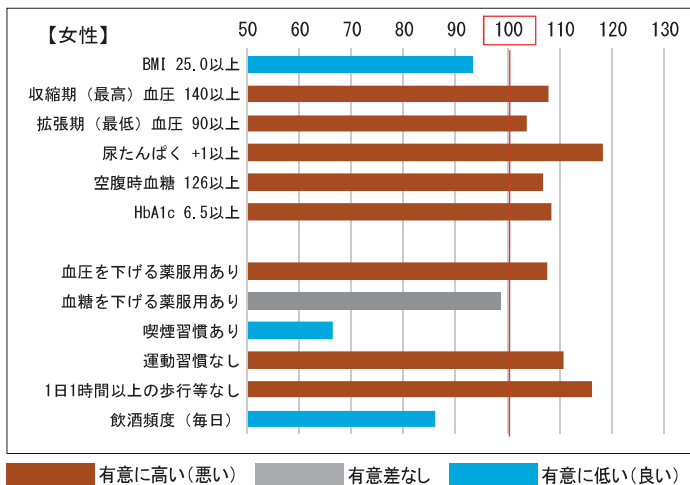


図2 2016年(平成28年)度標準化リスク該当者比_女性 (全国=100)



なるほど。

年齢調整をしても、全国より健康的とは言えないところもあるね！



3. では、健診結果を振り返ってみましょう!

(1) 血圧値

以下の表を参考に、結果がどの範囲か確認してみましょう。

表2 成人における血圧値の分類

	診察室血圧(mmHg)		
	収縮期血圧	拡張期血圧	
正常血圧	120未満	かつ 80未満	高血圧
正常高値血圧	120~129	かつ 80未満	
高値血圧	130~139	かつ/または 80~89	
I度高血圧	140~159	かつ/または 90~99	
II度高血圧	160~179	かつ/または 100~109	
III度高血圧	180以上	かつ/または 110以上	
(孤立性)収縮期高血圧	140以上	かつ 90未満	

例えば、I度高血圧レベルの人は、望ましい血圧レベル(収縮期(最高)血圧120mmHg未満かつ拡張期(最低)血圧80mmHg未満)の人と比べて、**約3倍脳卒中や心臓病にかかりやすい**と言われています。

(2) 尿たんぱく

尿の異常(尿たんぱく陽性)は、**慢性腎臓病の存在を示す重要なサイン**です。精密検査の人は必ず医療機関を受診しましょう。

(3) 喫煙と血圧・血糖

喫煙と高血圧が重なると、いずれも該当しない人と比べて、脳卒中や心臓病で命を落とすリスクが高まります。また、喫煙すると、血糖値が上昇したり、糖尿病にかかりやすくなります。

4. 防ごう! 生活習慣病

血圧が高めの人は、減塩、野菜を多くして果物を適度に食べる等の食生活の見直しや、減量、適度な運動、お酒を減らす等生活習慣の改善に取り組みましょう。また、日頃の血圧(家庭血圧)に関心を持ちましょう。

ぜひ、健診を受診し、体の健康状態を振り返り、生活習慣の改善に努めましょう。

(資料)

特定健康診査・特定保健指導に関するデータ

(https://www.mhlw.go.jp/stf/newpage_03092.html)

NDBオープンデータ

(<https://www.mhlw.go.jp/stf/seisakunitsuite/bunya/0000177182.html>)

(参考文献)

標準的な健診・保健指導プログラム(平成30年度版) 平成30年4月 厚生労働省健康局

高血圧治療ガイドライン2019 日本高血圧学会

2018年度診療分 NDB データ（全保険者）の被保険者数 及び年齢階級別医療費について

全ての保険者を含む NDB データの 2018 年度診療分医療費について、入院及び入院外について以下の特徴が見られる。

1. 入院

年齢階級別被保険者 1 人当たり医療費は、80～84 歳までは島根県の方が高いが、その後は全国平均が高くなる（表 1、図 1）。島根県の方が被保険者の年齢構成が高いが、85～89 歳以降の年齢階級での 1 人当たり医療費が全国平均をかなり下回るため、都道府県別の入院 1 人当たり医療費は、年齢調整前で 10 位となっている（表 1、2、図 1、2）。

入院医療費全体では、60 歳代から急激に増加し、70 歳代までは島根県が全国より多いが、80～84 歳を境に 85～89 歳以降は全国の方が多くなる（表 3、図 3）。

大分類疾病別で見ると 60 歳代、70 歳代に急激に増加する「新生物＜腫瘍＞」が全国平均をかなり上回っており、これと「精神及び行動の障害」が 20 歳代以降に増加し全国よりも高いことから 70 歳代までは島根県の医療費が多くなっている。

「循環器系の疾患」の医療費は、65～69 歳から急激に増加し、被保険者数が減少しても増加し続け、85～89 歳でピークを迎える。

これらの医療費が重なる 85～89 歳までは被保険者が減少しても医療費は増加を続けるが、「循環器系の疾患」の医療費については、70 歳代、80 歳代で島根県は全国平均を下回っており、このため 85～89 歳以降は入院医療費が全国の方が多くなっている（表 4、図 4）。

2. 入院外

入院外の 1 人当たり医療費は 50～54 歳から 80～84 歳までの年齢階級で増加し続け、その後はほぼ横這いで少しずつ減少している。70～74 歳の年齢階級までは島根県と全国であまり差は無いが、74～79 歳以降は全国平均の方が高くなっている（表 5、図 5）。

外来医療費については、40 歳代から増加幅が大きくなり（40 歳代の被保険者数割合が高いせいもあるが）、60 歳代で急激に増加、その後は 80～84 歳でピークを迎えるまで高いまま横這いとなる。1 人当たり医療費は全国平均と大差は無いが、年齢構成が高いため、年齢調整前の 1 人当たり医療費は、全国では 9 位となっている（表 5、6、7、図 5、6、7）。

大分類疾病別で見ると「腎尿路生殖器系の疾患」（主として腎不全）や「内分泌、栄

養及び代謝疾患」が40歳代から多くなっており、その後、60歳代以降でこれらの他に「循環器系の疾患」及び「新生物<腫瘍>」が急激に増加、「循環器系の疾患」は80～84歳まで被保険者が減少しても増加し続けている。

また、全国平均との差はあまり無いが、「循環器系の疾患」について70歳代、80歳代で全国平均よりも低くなっており、外来医療費全体の比較でこの年代が全国平均よりも低くなっている（表8、図8）。

3. まとめ

国保と後期高齢者医療のデータに被用者保険を加えた医療費については、国保と後期高齢者医療だけのデータに主として退職前の生活習慣病に係る医療費が上乘せされることにより、40～44歳から60～64歳の年齢階級の医療費が増加することとなっている。

これらのことから、国保の60歳代からの生活習慣病を中心とした医療費の急激な増加の傾向は、被用者保険も含めた現役世代からその兆候が現れているのがわかる。

【2018年度診療分のNDBデータ（全保険者）】被保険者数と医療費（入院）

出典：「都道府県データブック（平成30年度診療分）基礎編」（厚生労働省）

表1

		被保険者数(男女計)		年齢階級別																				
		計	0-4	5-9	10-14	15-19	20-24	25-29	30-34	35-39	40-44	45-49	50-54	55-59	60-64	65-69	70-74	75-79	80-84	85-89	90-94	95-99	100-	(歳)
人数	全国	125,505,304	4,981,715	5,346,199	5,477,361	5,912,221	6,471,139	6,468,356	7,191,165	7,876,227	9,181,141	9,679,849	8,300,244	7,480,562	7,273,149	8,912,535	7,835,588	6,612,938	5,083,264	3,344,694	1,577,989	431,893	67,076	(人)
	島根県	679,464	27,940	29,113	29,728	32,258	24,581	28,196	33,363	38,082	43,659	43,356	38,018	41,373	44,536	56,039	46,533	38,000	36,361	28,230	14,806	4,612	681	(人)
割合	全国	100.0	4.0	4.3	4.4	4.7	5.2	5.2	5.7	6.3	7.3	7.7	6.6	6.0	5.8	7.1	6.2	5.3	4.1	2.7	1.3	0.3	0.1	(%)
	島根県	100.0	4.1	4.3	4.4	4.7	3.6	4.1	4.9	5.6	6.4	6.4	5.6	6.1	6.6	8.2	6.8	5.6	5.4	4.2	2.2	0.7	0.1	(%)

表2

		1人当たり医療費(入院)		年齢階級別																				
		全年齢	0-4	5-9	10-14	15-19	20-24	25-29	30-34	35-39	40-44	45-49	50-54	55-59	60-64	65-69	70-74	75-79	80-84	85-89	90-94	95-99	100-	(円)
全疾病	全国	122,702	80,103	17,917	17,474	19,493	18,515	24,624	31,235	33,590	36,091	46,391	63,136	88,263	122,865	170,261	231,967	317,050	432,733	574,955	703,062	806,988	819,677	(円)
	島根県	158,437	87,372	19,033	16,864	24,696	32,143	43,965	43,706	47,046	43,067	59,073	64,598	95,117	143,950	195,316	260,368	342,510	438,744	550,461	640,225	721,109	672,907	(円)

図1

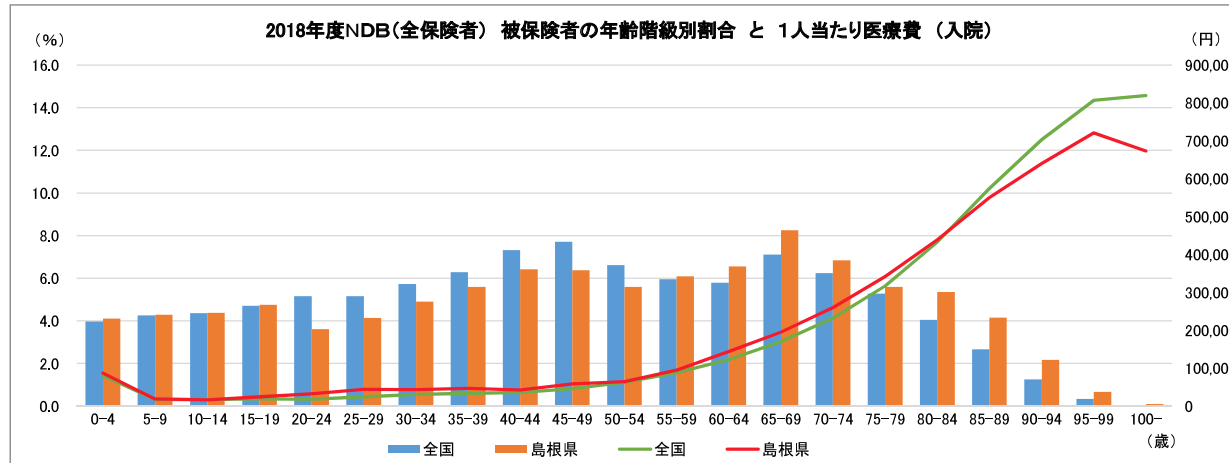


図2

1人当たり医療費(入院) 都道府県別(順位)

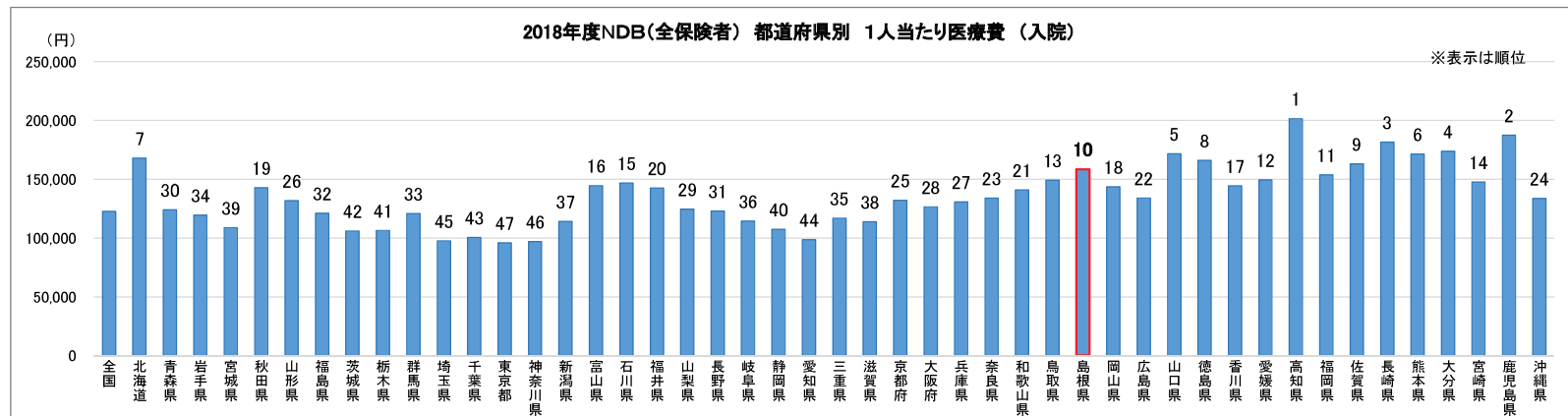


表 3

■医療費(入院) 年齢階級別

(百万円)

疾病分類名	全年齢	0-4	5-9	10-14	15-19	20-24	25-29	30-34	35-39	40-44	45-49	50-54	55-59	60-64	65-69	70-74	75-79	80-84	85-89	90-94	95-99	100-	
全疾病	全国	15,399,760	399,049	95,785	95,714	115,245	119,811	159,277	224,616	264,561	331,354	449,062	524,048	660,259	893,613	1,517,456	1,817,597	2,096,631	2,199,696	1,923,048	1,109,424	348,532	54,981
全疾病	全国2(※)	83,372	2,238	522	519	629	455	694	1,042	1,279	1,576	2,011	2,400	3,652	5,472	9,541	10,794	12,048	15,735	16,231	10,410	3,722	558
全疾病	島根県	107,652	2,441	554	501	797	790	1,240	1,458	1,792	1,880	2,456	3,935	6,411	10,945	12,116	13,015	15,953	15,540	9,479	3,326	458	

※比較のため、全国2は、全国の1人当たり医療費×島根県の各年齢階級の被保険者数 で計算

図 3

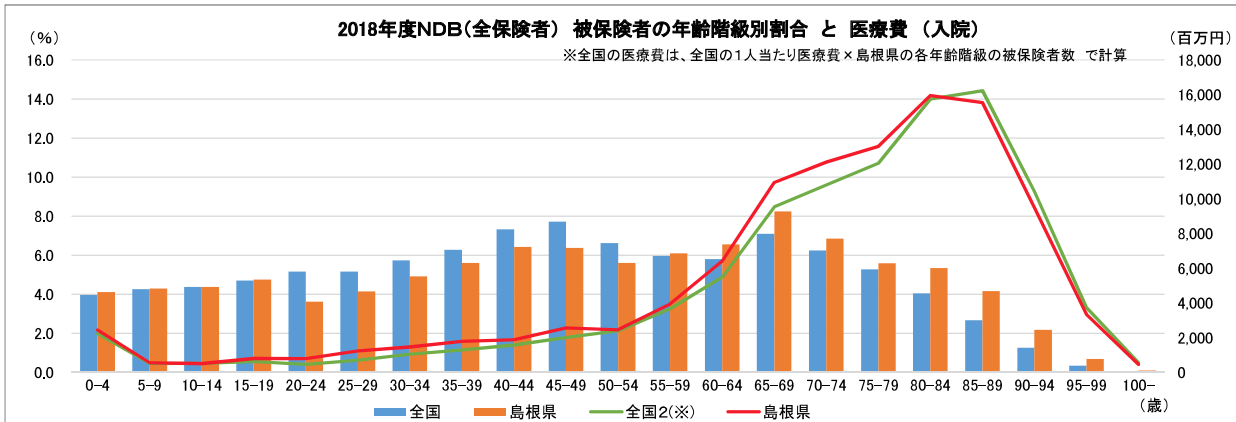


表 4

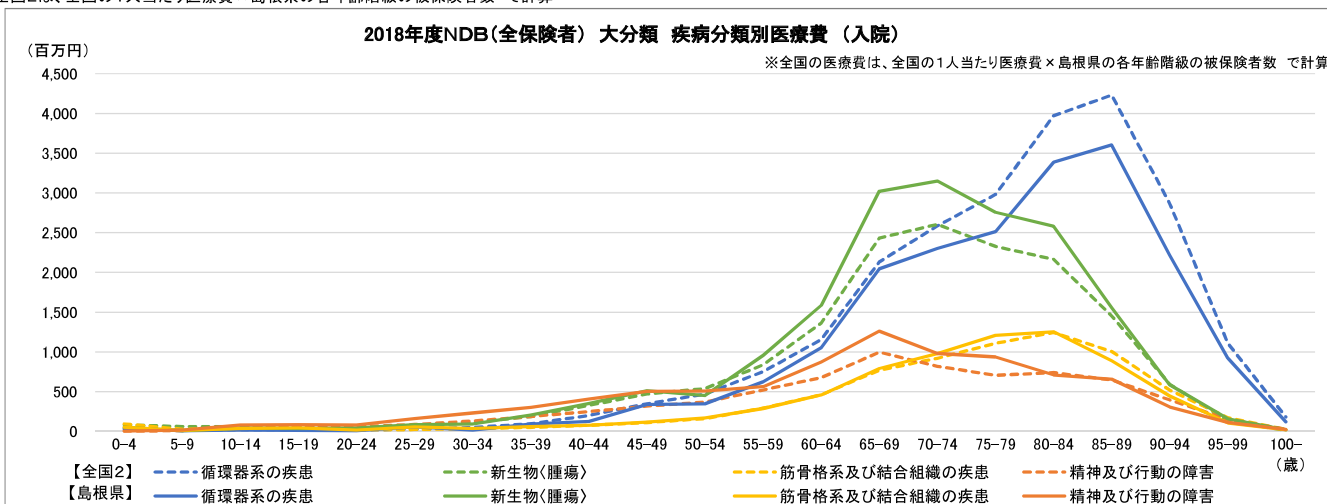
■大分類 疾病分類別 医療費(入院) 年齢階級別

(百万円)

疾病分類名	全年齢	0-4	5-9	10-14	15-19	20-24	25-29	30-34	35-39	40-44	45-49	50-54	55-59	60-64	65-69	70-74	75-79	80-84	85-89	90-94	95-99	100-	
循環器系の疾患	全国2(※)	18,293.9	27.7	12.6	19.7	22.8	17.4	27.1	49.6	96.9	199.1	345.7	470.3	752.8	1,153.9	2,132.3	2,583.8	2,979.8	3,969.5	4,230.8	2,868.0	1,109.2	179.8
新生物(腫瘍)	全国2(※)	13,982.2	80.8	61.6	60.2	57.5	39.4	62.9	111.1	187.9	327.0	470.4	538.2	839.0	1,361.4	2,432.8	2,604.7	2,327.5	2,164.8	1,453.1	593.4	134.2	12.6
筋骨格系及び結合組織の疾患	全国2(※)	5,999.0	92.6	28.6	41.8	50.7	20.2	22.5	33.9	49.4	76.6	111.7	160.9	292.7	459.8	770.5	918.3	1,107.6	1,243.8	1,005.7	519.8	173.2	25.5
精神及び行動の障害	全国2(※)	6,452.4	4.1	7.0	47.8	65.6	59.2	87.4	131.5	186.4	249.0	318.0	368.8	520.9	676.7	996.6	818.1	705.1	740.5	645.9	396.6	149.4	26.4
循環器系の疾患	島根県	19,845.3	36.7	10.3	14.9	11.8	10.5	56.5	15.8	93.0	126.8	336.8	345.8	624.5	1,051.0	2,046.7	2,302.1	2,512.8	3,385.8	3,603.7	2,219.6	921.1	119.3
新生物(腫瘍)	島根県	18,246.3	52.7	9.4	42.6	38.5	41.9	83.8	93.3	205.5	351.6	511.9	450.3	955.9	1,585.1	3,021.1	3,150.0	2,756.5	2,579.4	1,553.0	584.9	158.0	20.5
筋骨格系及び結合組織の疾患	島根県	7,113.0	53.1	11.4	37.2	45.7	14.4	57.6	36.8	58.4	76.1	119.1	170.4	287.1	457.6	790.3	977.8	1,209.2	1,253.4	887.1	444.5	105.4	21.2
精神及び行動の障害	島根県	8,799.9	5.3	16.5	78.2	83.7	82.7	159.7	231.0	302.2	405.4	503.9	507.7	562.5	873.8	1,261.0	980.5	936.7	710.6	656.2	307.0	112.5	23.8

※比較のため、全国2は、全国の1人当たり医療費×島根県の各年齢階級の被保険者数 で計算

図 4



【2018年度診療分のNDBデータ（全保険者）】被保険者数と医療費（入院外）

出典：「都道府県データブック（平成30年度診療分）基礎編」（厚生労働省）

表5

		年齢階級別																					
		計	0-4	5-9	10-14	15-19	20-24	25-29	30-34	35-39	40-44	45-49	50-54	55-59	60-64	65-69	70-74	75-79	80-84	85-89	90-94	95-99	100-
人数	全国	125,505,304	4,981,715	5,346,199	5,477,361	5,912,221	6,471,139	6,468,356	7,191,165	7,876,227	9,181,141	9,679,849	8,300,244	7,480,562	7,273,149	8,912,535	7,835,588	6,612,938	5,083,264	3,344,694	1,577,989	431,893	67,076
	島根県	679,464	27,940	29,113	29,728	32,258	24,581	28,196	33,363	38,082	43,659	43,356	38,018	41,373	44,536	56,039	46,533	38,000	36,361	28,230	14,806	4,612	681
割合	全国	100.0	4.0	4.3	4.4	4.7	5.2	5.2	5.7	6.3	7.3	7.7	6.6	6.0	5.8	7.1	6.2	5.3	4.1	2.7	1.3	0.3	0.1
	島根県	100.0	4.1	4.3	4.4	4.7	3.6	4.1	4.9	5.6	6.4	6.4	5.6	6.1	6.6	8.2	6.8	5.6	5.4	4.2	2.2	0.7	0.1

表6

		年齢階級別																					
		計	0-4	5-9	10-14	15-19	20-24	25-29	30-34	35-39	40-44	45-49	50-54	55-59	60-64	65-69	70-74	75-79	80-84	85-89	90-94	95-99	100-
全疾病	全国	165,089	130,550	84,329	68,181	48,119	44,410	56,321	65,448	74,540	86,416	104,256	131,619	163,390	203,364	250,177	321,657	389,789	426,055	419,188	376,402	334,220	309,427
全疾病	島根県	180,002	139,737	73,867	63,031	47,912	48,222	59,825	64,502	74,743	94,165	102,352	129,903	158,845	196,399	251,305	318,938	379,440	402,049	398,463	355,421	320,025	301,649

図5

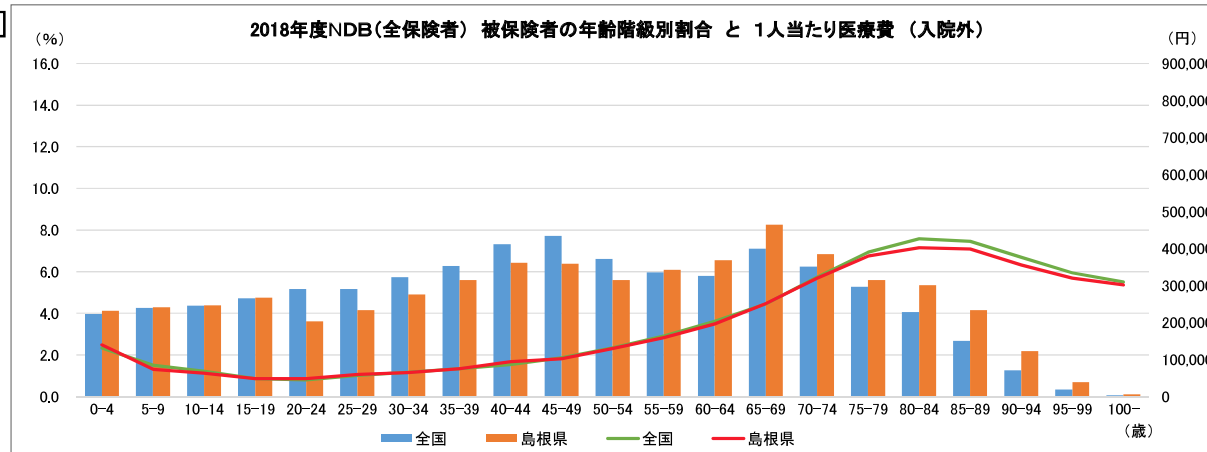


図6

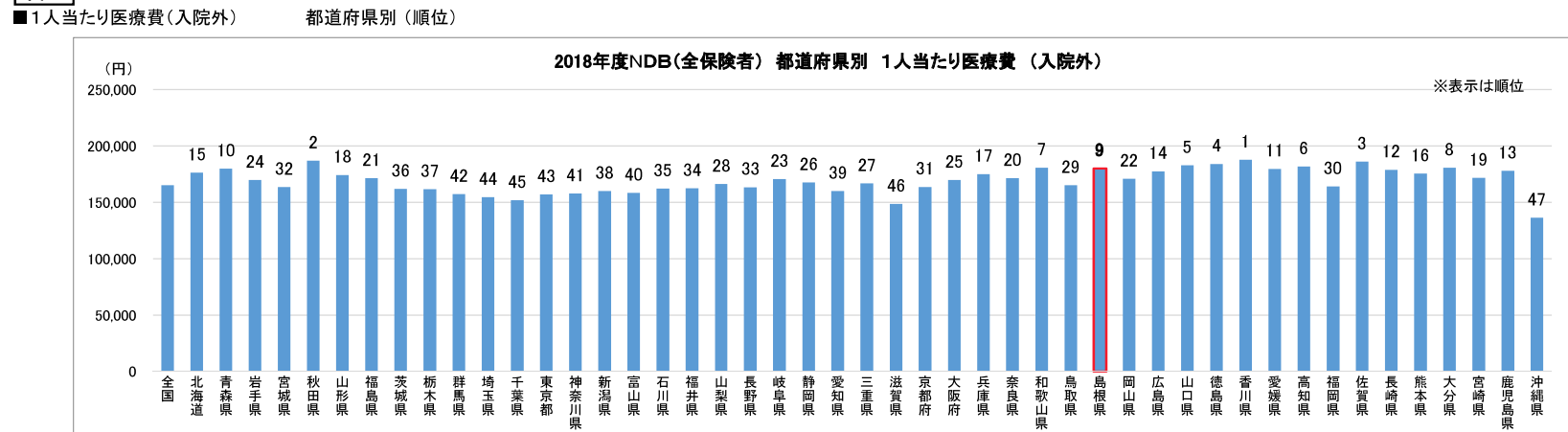


表7

■医療費(入院外)		年齢階級別																				(百万円)	
疾病分類名	全年齢	0-4	5-9	10-14	15-19	20-24	25-29	30-34	35-39	40-44	45-49	50-54	55-59	60-64	65-69	70-74	75-79	80-84	85-89	90-94	95-99	100-	
全疾病	全国	20,719,559	650,365	450,842	373,453	284,492	287,383	364,307	470,646	587,092	793,394	1,009,180	1,092,468	1,222,248	1,479,094	2,229,710	2,520,373	2,577,647	2,165,748	1,402,055	593,959	144,347	20,755
全疾病	全国2(※)	112,172	3,648	2,455	2,027	1,552	1,092	1,588	2,184	2,839	3,773	4,520	5,004	6,760	9,057	14,020	14,968	14,812	15,492	11,834	5,573	1,541	211
全疾病	島根県	122,305	3,904	2,150	1,874	1,546	1,185	1,687	2,152	2,846	4,111	4,438	4,939	6,572	8,747	14,083	14,841	14,419	14,619	11,249	5,262	1,476	205

※比較のため、全国2は、全国の1人当たり医療費×島根県の各年齢階級の被保険者数で計算

図7

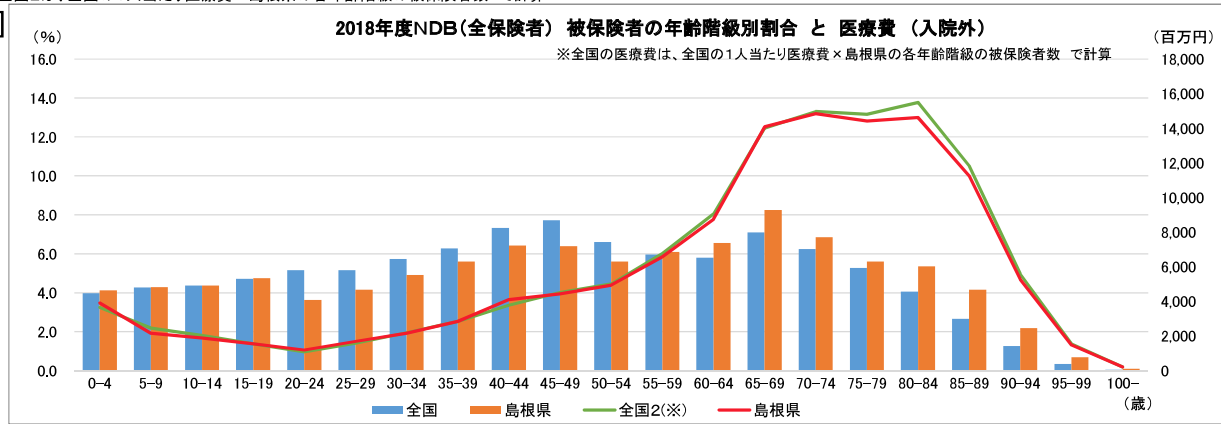
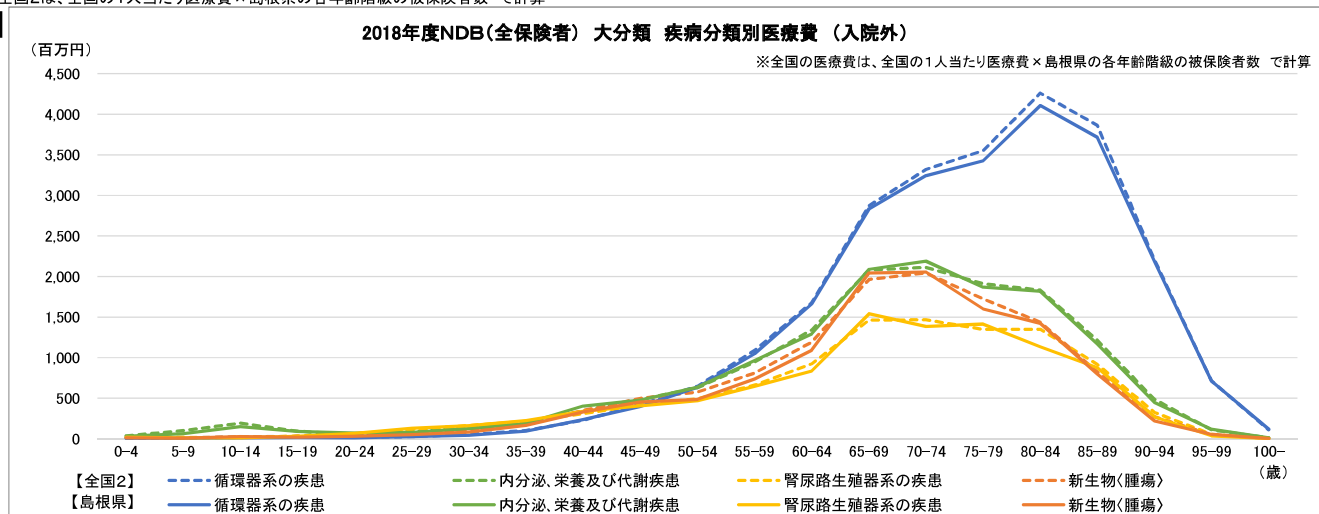


表8

■大分類		年齢階級別																				(百万円)	
疾病分類名	全年齢	0-4	5-9	10-14	15-19	20-24	25-29	30-34	35-39	40-44	45-49	50-54	55-59	60-64	65-69	70-74	75-79	80-84	85-89	90-94	95-99	100-	
循環器系の疾患	全国2(※)	20,630.2	11.4	9.9	20.9	28.4	17.6	27.1	51.7	102.5	228.7	423.0	645.7	1,089.0	1,677.6	2,872.9	3,319.5	3,552.4	4,260.4	3,863.9	2,206.0	714.0	108.6
内分泌、栄養及び代謝疾患	全国2(※)	12,846.0	35.1	99.6	192.2	91.8	53.3	88.8	139.7	208.0	340.2	485.1	627.9	944.6	1,339.5	2,079.3	2,111.8	1,909.9	1,833.2	1,214.0	486.7	109.2	11.4
腎尿路生殖器系の疾患	全国2(※)	9,334.7	16.5	16.0	15.2	33.6	62.9	114.7	163.3	216.9	307.3	416.2	493.1	661.1	922.7	1,460.7	1,466.7	1,346.4	1,350.1	915.6	325.6	54.3	4.2
新生物(腫瘍)	全国2(※)	11,046.6	12.8	12.8	21.5	30.0	32.2	60.5	109.3	195.1	348.4	498.3	576.3	810.7	1,190.4	1,961.8	2,043.9	1,722.7	1,438.1	825.3	270.3	50.3	4.6
循環器系の疾患	島根県	24,534.1	5.1	6.8	9.8	14.4	10.7	25.9	40.7	95.5	235.0	398.7	636.1	1,048.2	1,663.2	2,835.4	3,243.7	3,427.0	4,108.2	3,717.1	2,186.0	710.8	116.0
内分泌、栄養及び代謝疾患	島根県	14,280.5	32.6	61.4	150.8	87.7	69.3	79.2	124.8	189.6	402.4	477.2	635.1	964.2	1,294.1	2,088.5	2,189.0	1,868.0	1,819.4	1,170.7	448.9	116.2	12.7
腎尿路生殖器系の疾患	島根県	10,005.5	17.4	12.7	10.5	29.0	63.5	129.7	158.6	223.8	340.0	405.0	469.9	647.9	837.1	1,541.2	1,385.8	1,412.9	1,135.3	875.4	270.0	35.2	4.2
新生物(腫瘍)	島根県	11,685.9	10.1	6.4	25.6	16.9	29.9	51.4	83.4	167.3	328.6	451.7	486.1	735.8	1,091.6	2,042.3	2,055.1	1,601.9	1,422.7	798.9	221.7	53.7	4.7

※比較のため、全国2は、全国の1人当たり医療費×島根県の各年齢階級の被保険者数で計算

図8



中分類疾病別医療費(新生物<腫瘍>)について

2018年度NDBデータより、新生物<腫瘍>の中分類疾病別医療費については、白血病を除き島根県は全国よりも多い傾向にあり、「気管、気管支及び肺の悪性新生物」、「悪性リンパ腫」、「胃の悪性腫瘍」及び「結腸の悪性腫瘍」が特に多くなっている。

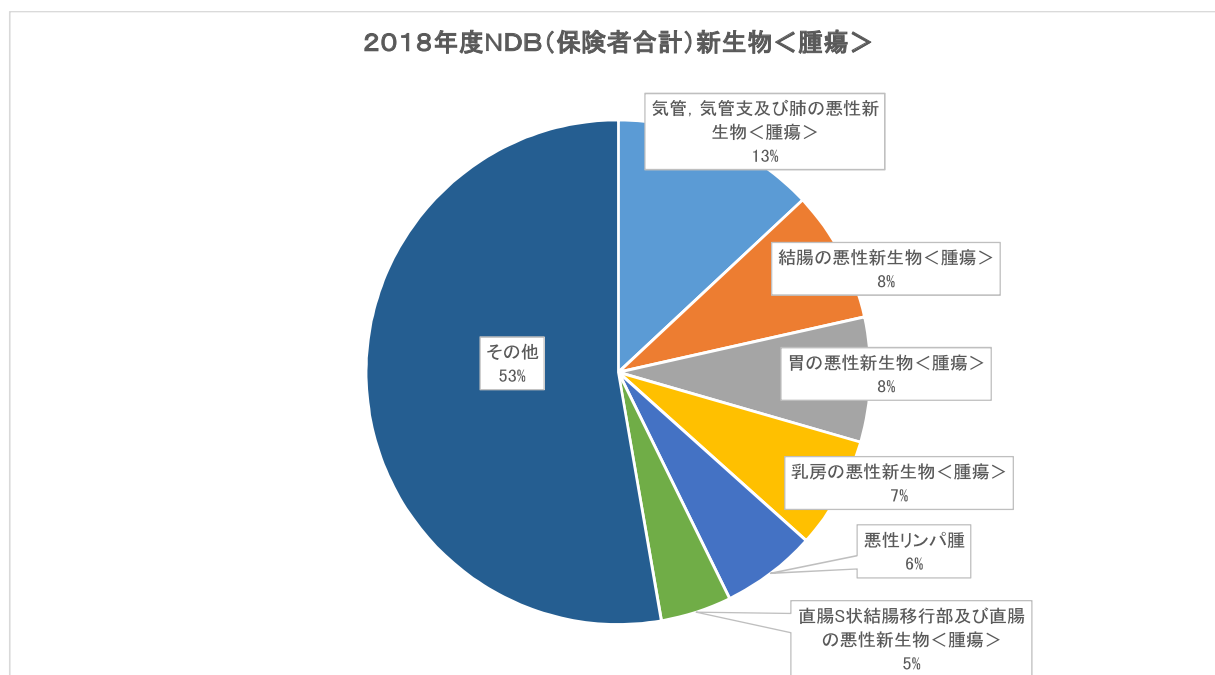
また、これらの悪性腫瘍は入院費用の差が大きく、特に医療費が高くなる60、70歳代で特に差が大きくなっている(「気管、気管支及び肺の悪性新生物」と「悪性リンパ腫」は80歳代まで差が大きい)。なお、外来費用については、全体的に入院費用ほど差は見られない。

○新生物<腫瘍>医療費(2018年度NDBデータ 保険者計)

(単位:百万円)

	入院		入院外		計				
	島根県	全国	島根県	全国	島根県 (A)	割合	全国 (B)	割合	差引 (A-B)
気管、気管支及び肺の悪性新生物<腫瘍>	2,225	1,676	1,678	1,446	3,903	13.0%	3,122	12.5%	781
結腸の悪性新生物<腫瘍>	1,573	1,153	954	840	2,527	8.4%	1,993	8.0%	534
胃の悪性新生物<腫瘍>	1,612	1,127	782	710	2,394	8.0%	1,837	7.3%	557
乳房の悪性新生物<腫瘍>	815	657	1,324	1,441	2,140	7.1%	2,098	8.4%	42
悪性リンパ腫	1,459	799	368	344	1,827	6.1%	1,143	4.6%	684
直腸S状結腸移行部及び直腸の悪性新生物<腫瘍>	903	742	456	434	1,359	4.5%	1,176	4.7%	183
白血病	571	638	401	444	972	3.2%	1,082	4.3%	▲ 109
肝及び肝内胆管の悪性新生物<腫瘍>	726	519	245	169	971	3.2%	687	2.7%	284
子宮の悪性新生物<腫瘍>	361	340	151	172	512	1.7%	512	2.0%	0
その他の悪性新生物<腫瘍>	5,982	4,682	3,818	3,519	9,800	32.7%	8,201	32.8%	1,599
良性新生物<腫瘍>及びその他の新生物<腫瘍>	2,020	1,650	1,506	1,528	3,527	11.8%	3,178	12.7%	349
計	18,246	13,982	11,686	11,047	29,932	100.0%	25,029	100.0%	4,903

※全国のは、被保険者1人あたり医療費を島根県の被保険者数で乗じて計算したもの



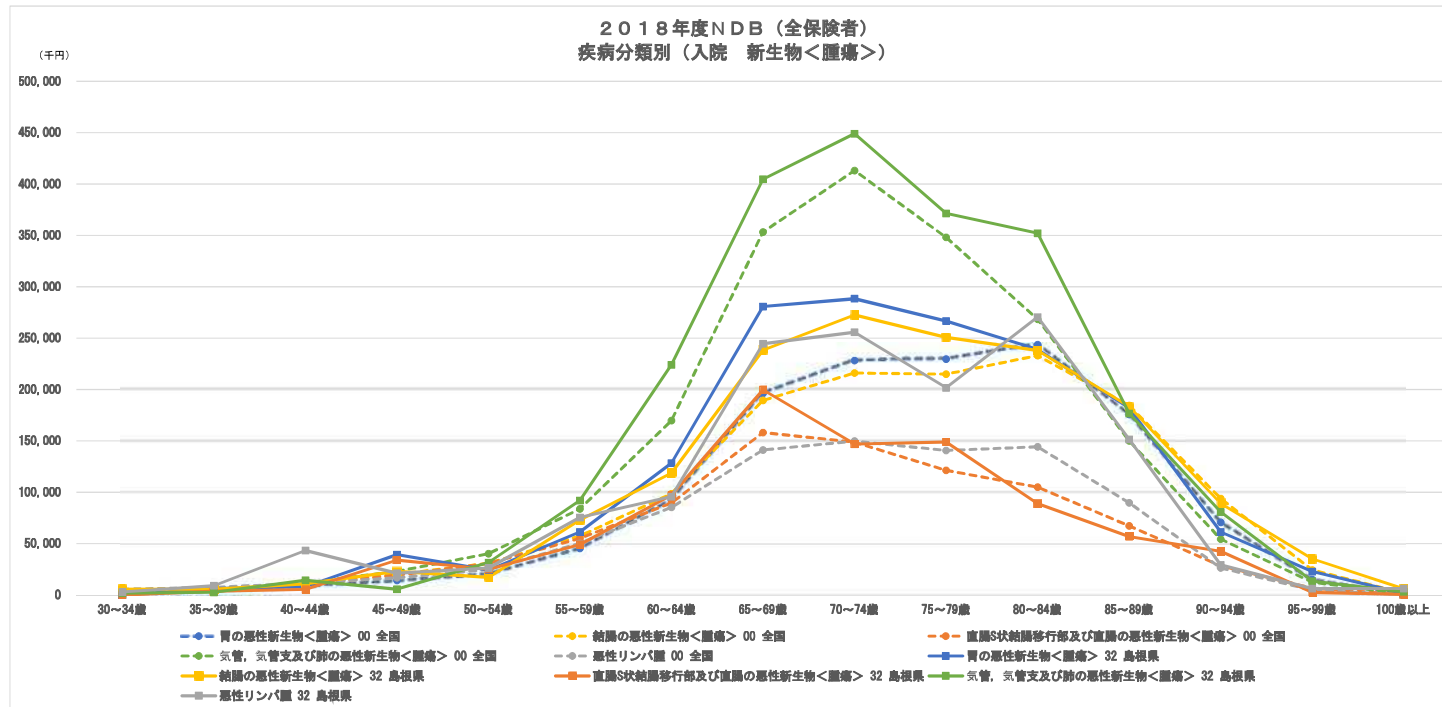
【2018年度診療分のNDBデータ（全保険者）】新生物＜腫瘍＞中分類疾病別医療費（入院）

■医療費（H30年度入院 新生物＜腫瘍＞） 全国を島根県の人口あたりに補正

（単位：百万円）

疾病分類名		年齢計	00～29歳	30～34歳	35～39歳	40～44歳	45～49歳	50～54歳	55～59歳	60～64歳	65～69歳	70～74歳	75～79歳	80～84歳	85～89歳	90～94歳	95～99歳	100歳以上
気管、気管支及び肺の悪性新生物＜腫瘍＞	全国	1,676,045	860	1,549	4,834	11,833	23,166	40,214	83,872	169,848	353,285	413,169	348,193	268,389	150,022	54,377	12,507	1,089
気管、気管支及び肺の悪性新生物＜腫瘍＞	島根県	2,225,157	167	1,921	2,734	14,442	5,668	31,641	92,185	224,168	404,669	449,039	371,525	352,273	176,888	80,959	13,685	3,110
結腸の悪性新生物＜腫瘍＞	全国	1,152,638	1,561	2,393	5,393	10,802	20,200	30,973	57,617	98,583	189,417	216,156	214,931	233,107	184,438	94,050	24,437	1,888
結腸の悪性新生物＜腫瘍＞	島根県	1,572,509	4,712	5,795	5,614	10,946	23,105	17,200	72,742	118,723	238,298	272,620	250,798	238,114	183,547	89,111	35,305	6,172
胃の悪性新生物＜腫瘍＞	全国	1,127,052	1,144	1,887	4,742	9,003	14,176	20,761	45,463	92,751	196,276	228,191	229,648	243,687	175,804	70,779	15,111	1,113
胃の悪性新生物＜腫瘍＞	島根県	1,611,744	0	0	6,385	8,190	39,482	24,398	61,437	128,384	280,895	288,518	266,683	239,058	182,169	61,460	23,027	1,701
悪性リンパ腫	全国	799,330	19,109	5,632	7,504	11,633	16,949	24,815	50,349	85,390	141,104	149,824	140,771	144,332	89,709	26,369	4,679	365
悪性リンパ腫	島根県	1,458,956	18,064	3,076	9,082	43,371	21,304	26,366	75,565	95,874	244,622	255,751	201,766	270,564	151,580	29,375	6,360	6,459
直腸S状結腸移行部及び直腸の悪性新生物＜腫瘍＞	全国	742,172	909	1,546	5,165	10,165	19,282	30,778	55,201	89,648	158,154	148,731	121,388	105,105	67,315	28,487	6,537	541
直腸S状結腸移行部及び直腸の悪性新生物＜腫瘍＞	島根県	902,600	0	0	3,798	5,553	34,069	25,078	49,192	97,252	199,825	146,885	149,095	89,051	56,881	42,616	2,520	761
乳房の悪性新生物＜腫瘍＞	全国	656,530	1,518	5,713	15,933	39,784	62,345	58,937	66,491	78,885	100,211	83,447	62,286	55,947	40,857	20,917	5,676	813
乳房の悪性新生物＜腫瘍＞	島根県	815,276	1,049	6,482	34,542	23,456	78,424	58,536	86,072	113,042	114,658	104,220	86,967	61,233	30,232	14,222	1,898	0
白血病	全国	637,694	122,880	13,602	16,842	21,858	28,085	31,651	44,589	62,190	89,590	87,965	64,835	51,822	26,712	8,283	1,260	175
白血病	島根県	571,166	59,218	0	0	11,248	9,818	17,922	33,574	30,337	73,849	135,927	74,343	80,644	29,748	7,456	4,902	1,063
肝及び肝内胆管の悪性新生物＜腫瘍＞	全国	518,694	3,033	292	1,151	1,859	4,295	7,957	19,139	39,690	85,870	103,073	114,580	129,565	82,676	24,227	4,644	373
肝及び肝内胆管の悪性新生物＜腫瘍＞	島根県	725,819	0	156	0	599	429	2,736	34,137	41,082	106,165	153,089	139,485	138,586	91,843	13,545	3,402	545
子宮の悪性新生物＜腫瘍＞	全国	339,842	1,824	6,511	13,363	20,806	29,392	35,441	43,057	43,322	52,276	37,768	26,588	21,086	13,707	5,980	1,281	203
子宮の悪性新生物＜腫瘍＞	島根県	360,562	114	16,958	14,017	20,883	20,428	33,992	38,883	42,909	51,320	51,850	26,877	10,529	17,555	14,312	0	0
その他の悪性新生物＜腫瘍＞	全国	4,682,102	96,232	22,196	35,265	65,430	109,208	156,190	277,345	476,382	867,845	940,600	827,410	749,854	513,745	213,724	46,779	4,750
その他の悪性新生物＜腫瘍＞	島根県	5,982,099	74,238	18,636	31,191	77,973	123,438	113,822	313,595	527,748	1,080,417	1,066,095	998,325	828,675	495,541	181,978	49,970	0
良性新生物＜腫瘍＞及びその他の新生物＜腫瘍＞	全国	1,650,053	113,333	49,787	77,747	123,817	143,259	100,453	95,842	124,755	198,755	195,769	176,898	161,871	108,131	46,223	11,276	1,255
良性新生物＜腫瘍＞及びその他の新生物＜腫瘍＞	島根県	2,020,389	111,329	40,245	98,090	134,914	155,689	98,611	98,531	165,562	226,337	225,993	190,604	270,709	136,981	49,820	16,930	692

出典：「都道府県データブック（平成30年度診療分）基礎編」（厚生労働省）

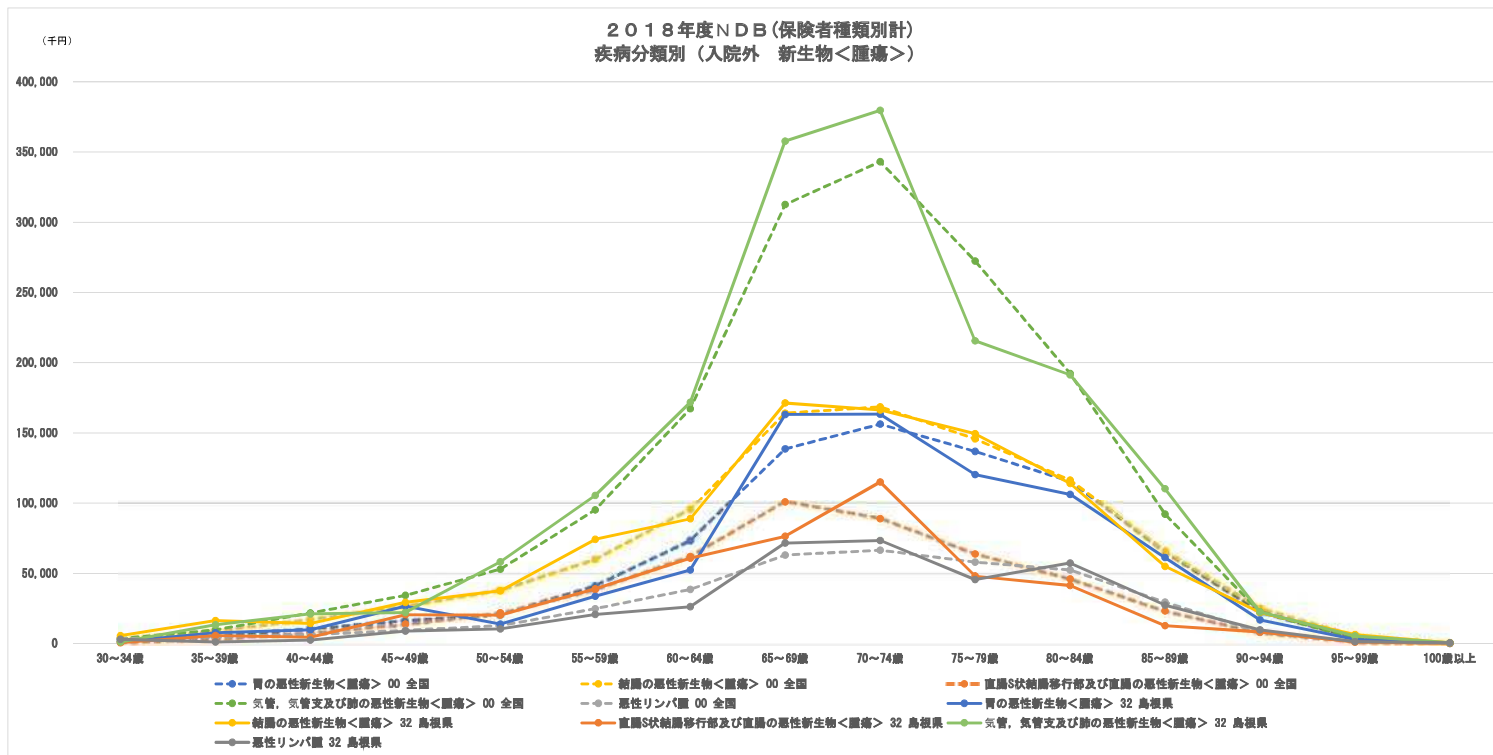


【2018年度診療分のNDBデータ（全保険者）】新生物＜腫瘍＞中分類疾病別医療費（入院外）

■医療費（H30年度入院外 新生物＜腫瘍＞） 全国を島根県の人口当たりに補正 (単位：千円)

疾病分類名		年齢計	00～29歳	30～34歳	35～39歳	40～44歳	45～49歳	50～54歳	55～59歳	60～64歳	65～69歳	70～74歳	75～79歳	80～84歳	85～89歳	90～94歳	95～99歳	100歳以上
気管、気管支及び肺の悪性新生物＜腫瘍＞	全国	1,445,832	2,035	3,536	9,800	21,842	34,397	53,044	95,217	167,179	312,577	343,095	272,328	192,265	92,216	22,472	3,482	323
気管、気管支及び肺の悪性新生物＜腫瘍＞	島根県	1,677,772	1,453	1,153	13,309	21,160	22,188	58,265	105,408	171,799	357,657	379,659	215,519	191,345	110,259	22,552	5,401	571
乳房の悪性新生物＜腫瘍＞	全国	1,441,422	3,551	11,516	34,831	82,091	130,909	146,534	172,462	197,376	248,412	194,870	125,613	85,447	45,184	17,791	4,322	596
乳房の悪性新生物＜腫瘍＞	島根県	1,324,444	4,014	8,966	38,008	88,106	124,183	109,673	148,979	185,559	217,275	162,687	94,688	84,602	37,031	16,357	4,069	260
結腸の悪性新生物＜腫瘍＞	全国	840,138	2,908	4,100	9,496	17,483	27,141	38,057	59,860	95,451	164,097	168,509	145,722	116,403	65,684	25,405	5,779	732
結腸の悪性新生物＜腫瘍＞	島根県	954,365	2,898	5,626	16,356	14,344	29,353	37,560	74,221	88,914	171,334	166,271	149,486	114,006	54,998	22,208	6,412	364
胃の悪性新生物＜腫瘍＞	全国	710,210	1,795	2,694	5,882	10,940	16,705	21,132	41,274	73,182	138,669	156,238	136,849	115,541	65,008	22,747	4,470	384
胃の悪性新生物＜腫瘍＞	島根県	782,450	2,074	1,439	7,774	9,800	26,713	13,910	33,736	52,419	163,030	163,327	120,265	106,274	61,247	16,897	2,948	529
直腸S状結腸移行部及び直腸の悪性新生物＜腫瘍＞	全国	433,666	427	1,364	3,361	7,995	13,870	21,926	38,486	62,003	100,880	88,892	63,797	46,121	23,292	8,039	1,771	215
直腸S状結腸移行部及び直腸の悪性新生物＜腫瘍＞	島根県	456,399	1,198	670	5,792	4,531	20,626	20,384	38,929	60,773	76,427	115,085	48,221	41,416	12,743	8,275	1,026	318
白血病	全国	444,173	25,850	13,804	18,197	26,460	29,270	31,312	39,431	47,657	66,723	59,571	44,248	34,547	17,721	5,324	637	19
白血病	島根県	401,264	20,410	1,042	5,183	35,372	27,580	40,566	21,426	41,696	53,435	47,975	43,122	27,548	28,184	4,746	2,939	0
悪性リンパ腫	全国	343,828	7,103	3,558	4,804	6,340	9,408	12,742	24,872	38,534	63,061	66,523	58,030	52,465	29,517	8,262	1,373	81
悪性リンパ腫	島根県	368,044	7,327	3,038	1,228	2,570	8,960	10,501	20,860	26,252	71,623	73,444	45,643	57,367	27,374	9,794	1,461	570
肝及び肝内胆管の悪性新生物＜腫瘍＞	全国	168,806	1,095	417	988	1,713	2,604	4,362	8,410	16,204	30,483	34,960	33,773	35,318	20,443	5,185	807	26
肝及び肝内胆管の悪性新生物＜腫瘍＞	島根県	245,428	1,250	475	1,156	2,284	2,137	4,348	20,065	14,886	39,263	45,922	45,807	36,400	28,707	2,041	516	158
子宮の悪性新生物＜腫瘍＞	全国	171,683	2,039	3,874	7,604	12,369	16,420	17,609	20,201	21,671	24,500	19,647	12,520	9,082	5,111	1,953	498	89
子宮の悪性新生物＜腫瘍＞	島根県	151,115	4,275	6,740	6,756	12,611	19,751	16,204	16,548	14,224	19,830	17,238	8,655	3,571	3,270	1,209	214	19
その他の悪性新生物＜腫瘍＞	全国	3,519,142	23,083	13,698	25,383	49,278	83,528	116,185	200,337	343,253	629,669	729,138	678,693	623,699	388,498	129,053	22,423	1,654
その他の悪性新生物＜腫瘍＞	島根県	3,818,271	11,620	11,972	19,025	32,634	55,517	74,404	150,708	316,803	665,954	696,262	681,949	635,362	350,951	98,397	15,000	1,676
良性新生物＜腫瘍＞及びその他の新生物＜腫瘍＞	全国	1,527,667	99,853	50,734	74,743	111,923	134,080	113,365	110,179	127,865	182,751	182,474	151,114	127,199	72,625	24,032	4,696	471
良性新生物＜腫瘍＞及びその他の新生物＜腫瘍＞	島根県	1,506,373	83,729	42,280	52,718	105,189	114,663	100,271	104,962	118,281	206,433	187,267	148,509	124,828	84,133	19,200	13,731	243

出典：「都道府県データブック（平成30年度診療分）基礎編」（厚生労働省）



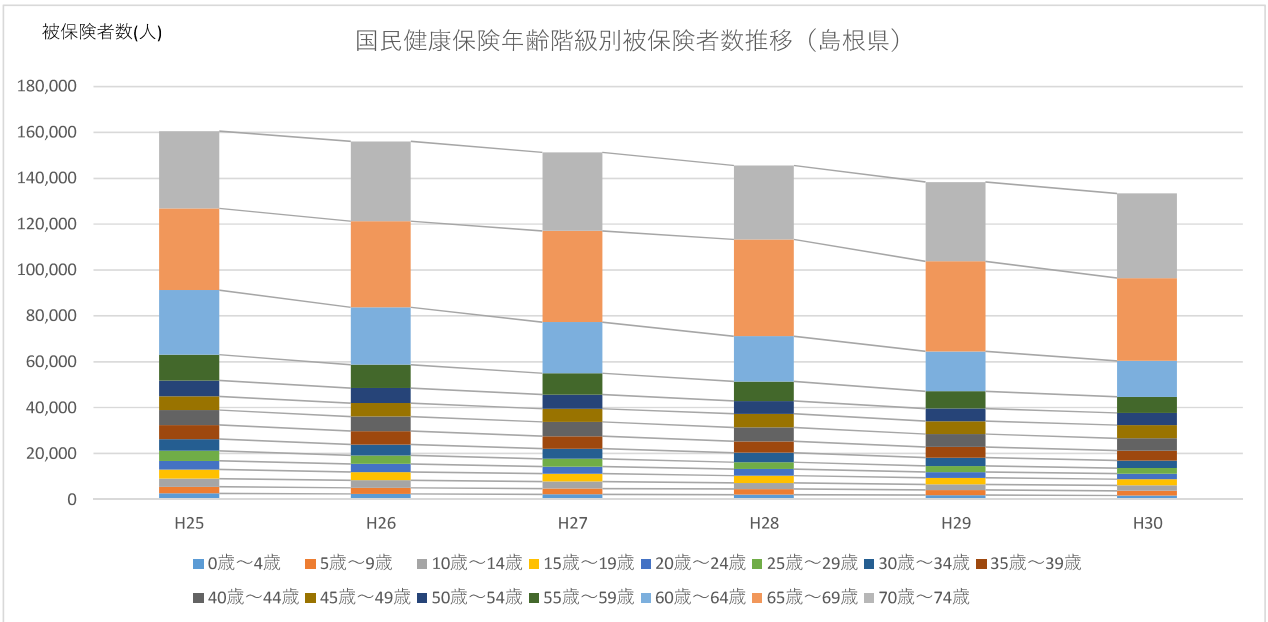
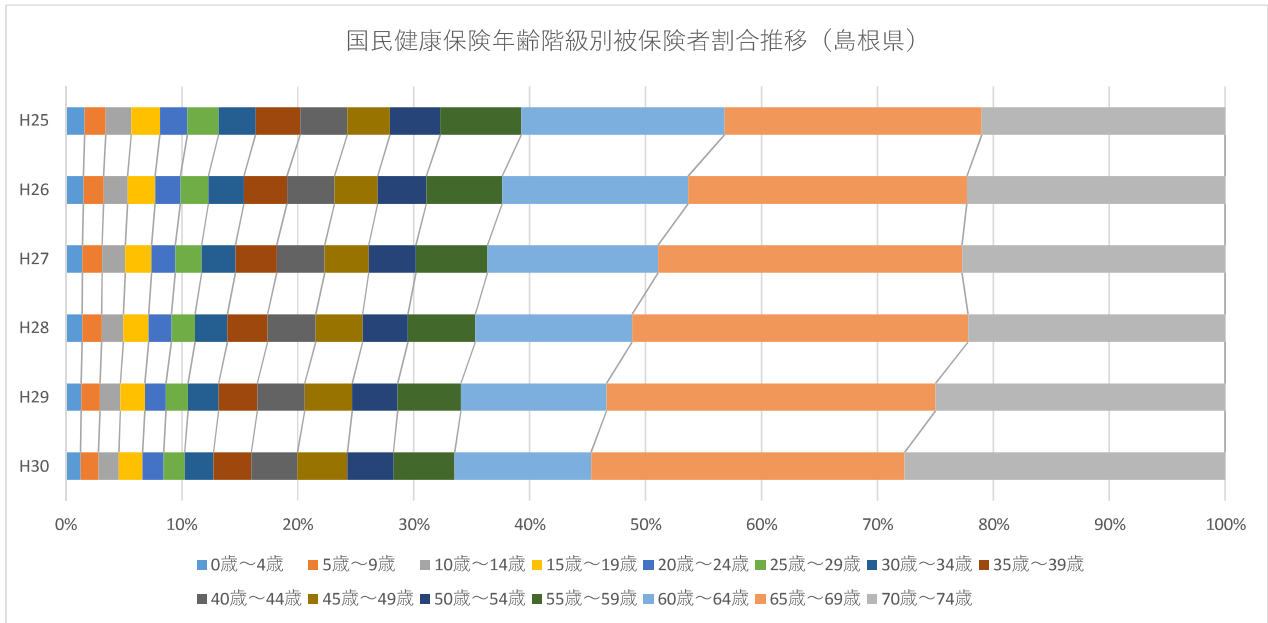
被保険者数と年齢構成の医療費との関係

(1) 国民健康保険

国民健康保険の被保険者の年齢階層は60歳以上の被保険者数特に65歳以上の割合が急激に高くなっており、1人当たりの医療費が急激に高くなるこれらの年代の割合が高くなることで、全体の1人当たり医療費は年々増加する傾向にある。

これに対して、被保険者数は年々減少しており、この減少割合と年齢構成の高齢化による1人当たりの医療費の増加割合により医療費が増減する。H27年度以降は被保険者数減の割合が高く医療費が減少しているが1人当たりの医療費増により被保険者数の減少ほどは減少していない。

また、全国と比較した場合、島根県が年齢の高い階層の割合が高いため1人当たりの医療費は高くなる傾向がある。



年度	H 2 5	H 2 6	H 2 7	H 2 8	H 2 9	H 3 0
国民健康保険医療費(千円)	63,614,600	63,991,513	65,717,832	63,216,423	61,942,298	61,034,533
年度平均被保険者数(人)	160,591	156,161	151,537	145,416	138,672	133,615
被保険者1人当たり医療費(円)	396,128	409,779	433,675	434,728	446,682	456,794

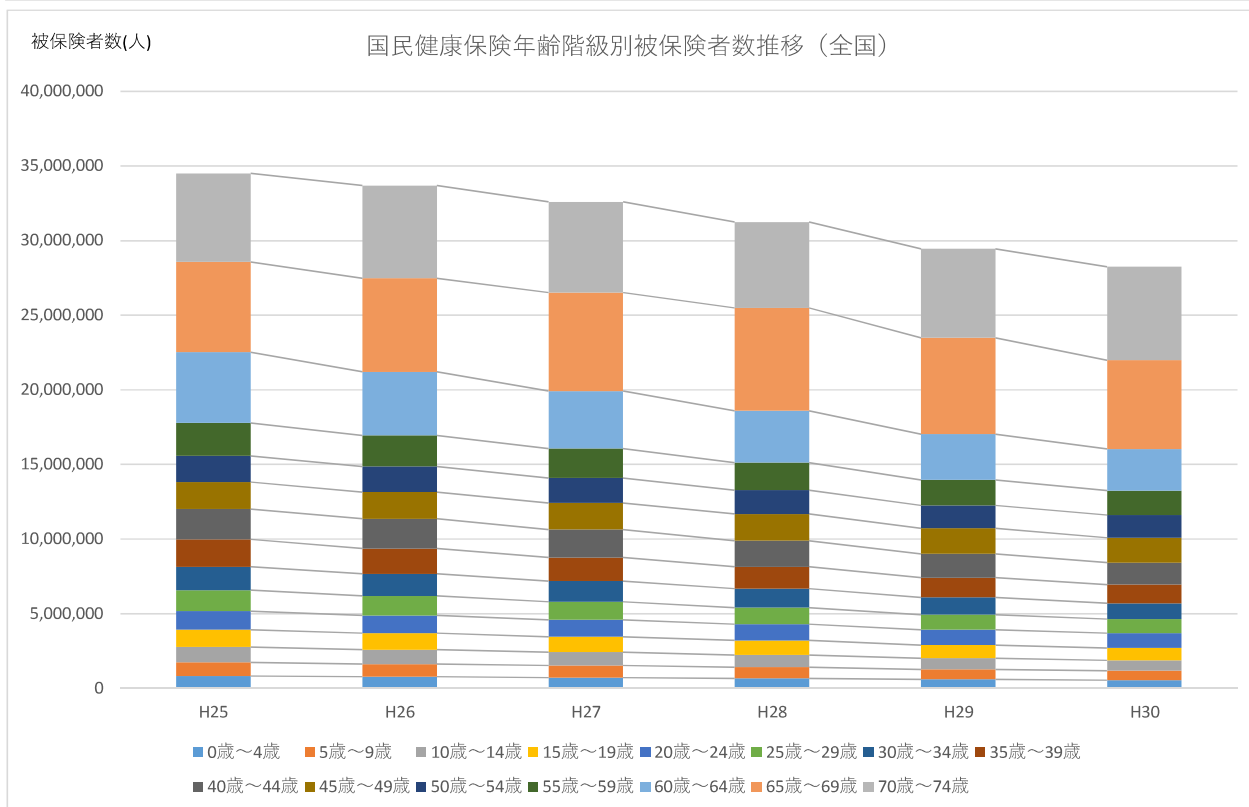
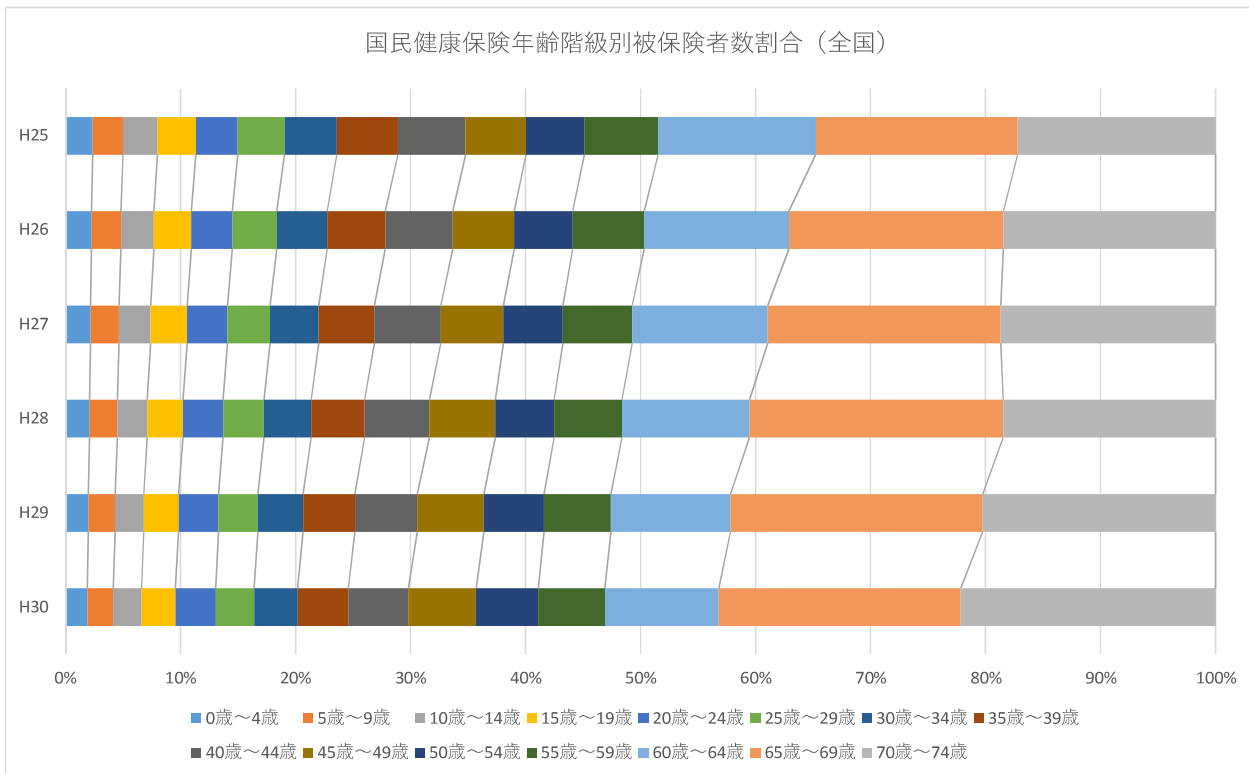
※出典「国民健康保険事業年報」

※表中縦線のうち二重線がある年度間で診療報酬改定あり

診療報酬改定

診療報酬改定

< 参考 >

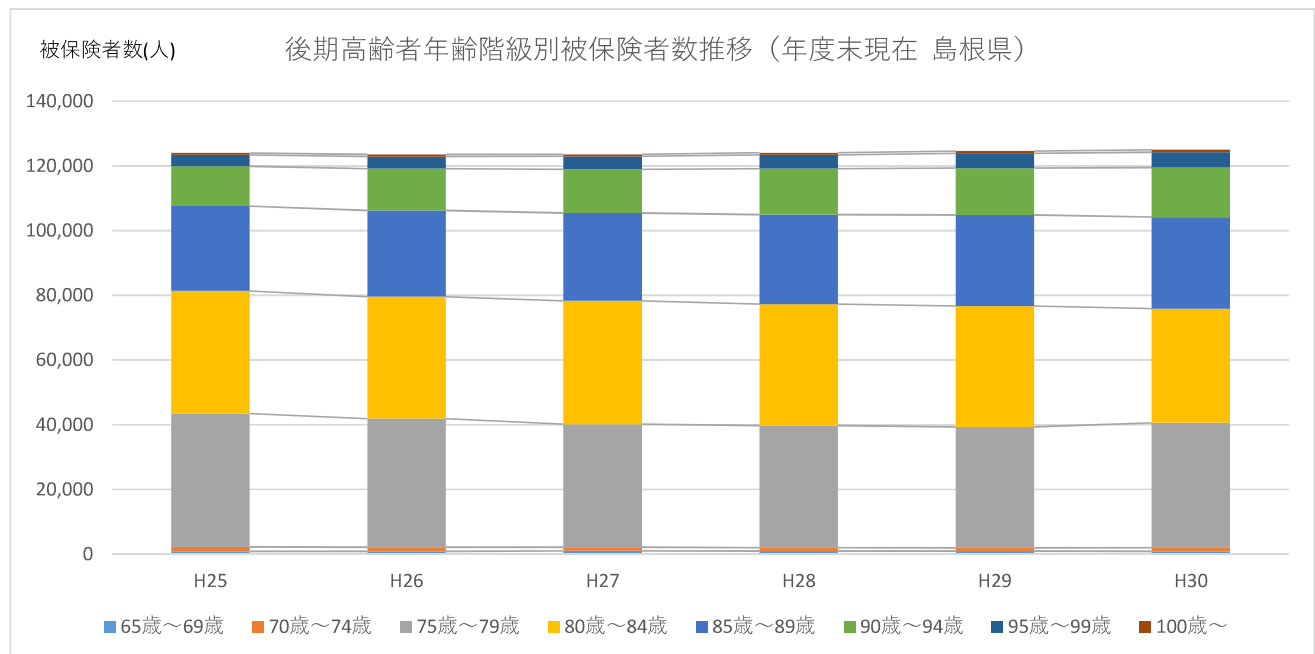
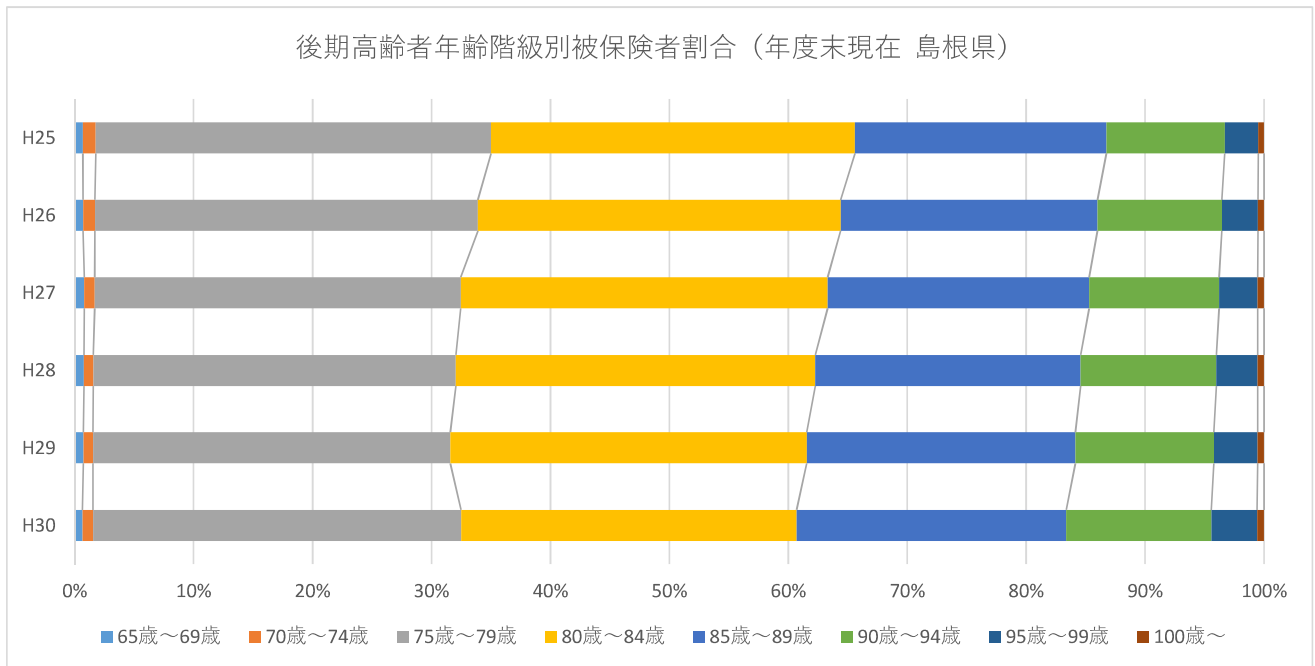


(2) 後期高齢者医療

後期高齢者医療の被保険者もより高齢な年齢階層の割合が高くなってきている。1人当たり医療費のより高い年齢階層の割合が高くなることにより、診療報酬改定による医療費低減効果がある程度あるものの趨勢として1人当たりの医療費は増加傾向になる。

さらに被保険者数も近年は微増傾向にあり、高齢化との相乗効果で医療費は上昇傾向が続いている。

また、後期高齢者医療も全国と比較した場合、年齢の高い階層の割合が高いため1人当たり医療費は高くなる傾向にある。



年 度	H 2 5	H 2 6	H 2 7	H 2 8	H 2 9	H 3 0
後期高齢者医療費(千円)	108,690,338	109,775,726	112,542,041	112,479,194	114,741,046	115,156,243
年度末現在被保険者数(人)	124,129	123,596	123,182	123,670	124,096	124,519
被保険者1人当たり医療費(円)	875,624	888,182	913,623	909,511	924,615	924,806

※出典「後期高齢者医療事業年報」

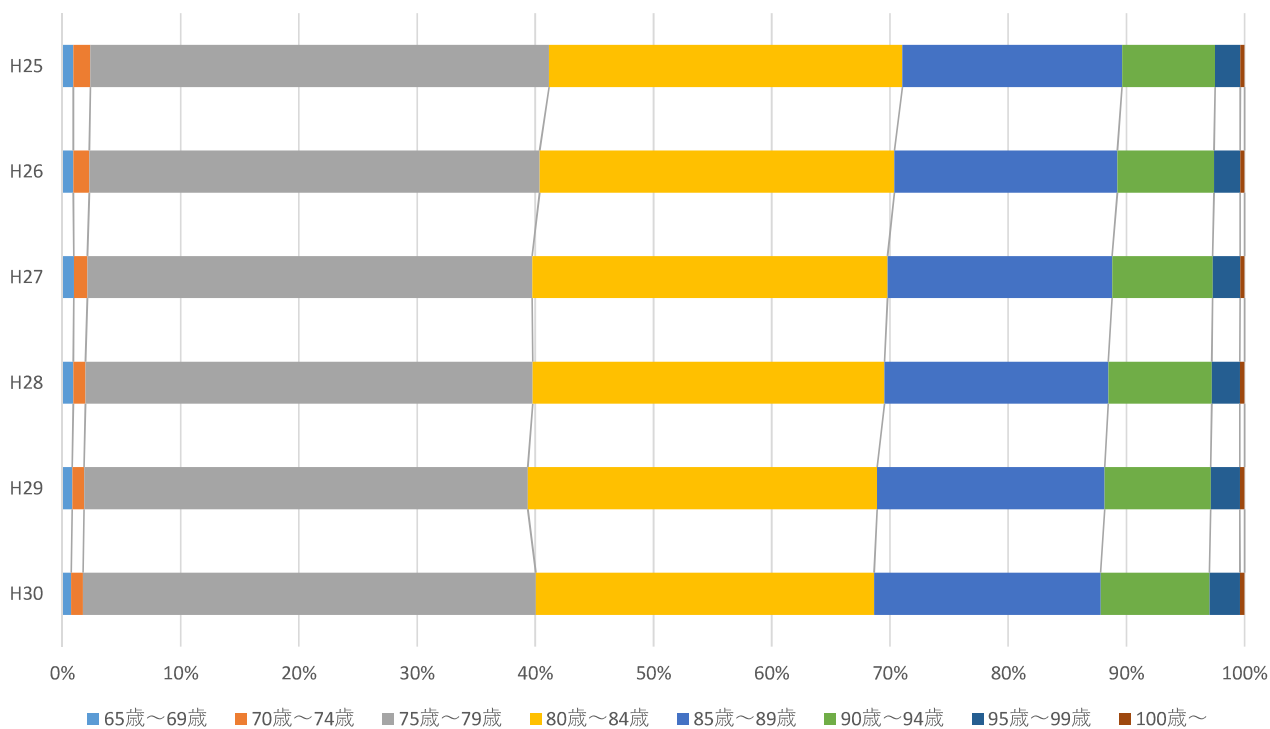
※表中縦線のうち二重線がある年度間で診療報酬改定あり

診療報酬改定

診療報酬改定

<参考>

後期高齢者年齢階級別被保険者割合（全国）



被保険者数(人)

後期高齢者年齢階級別被保険者数推移（全国）

