

机上配布2

平成26年度 医療費の地域差分析

(抜粋)

平成28年(2016年)9月
厚生労働省保険局調査課

Ⅲ 医療費の地域差分析

1. 市町村国民健康保険

(1) 都道府県別、診療種別、1人あたり実績医療費

市町村国民健康保険)

	計			入院			入院外+調剤			歯科		
	千円	対全国比	順位	千円	対全国比	順位	千円	対全国比	順位	千円	対全国比	順位
全国計	327	1.000	-	126	1.000	-	177	1.000	-	24	1.000	-
北海道	366	1.118	13	158	1.256	12	183	1.031	22	25	1.037	10
青森県	311	0.950	38	118	0.932	37	174	0.981	38	20	0.815	46
岩手県	339	1.037	23	133	1.053	22	183	1.031	21	24	0.996	17
宮城県	329	1.004	30	122	0.963	35	185	1.044	16	23	0.929	29
秋田県	362	1.105	15	148	1.170	21	191	1.076	8	24	0.974	22
山形県	338	1.032	24	133	1.052	23	182	1.029	24	23	0.954	27
福島県	324	0.990	33	125	0.993	31	177	1.002	32	22	0.891	34
茨城県	286	0.873	46	103	0.819	45	161	0.911	46	21	0.879	38
栃木県	297	0.908	44	108	0.857	42	168	0.950	42	21	0.862	44
群馬県	303	0.924	40	117	0.930	39	164	0.927	45	21	0.874	41
埼玉県	299	0.913	42	106	0.840	44	170	0.959	41	23	0.965	24
千葉県	298	0.911	43	107	0.851	43	167	0.943	43	24	0.988	21
東京都	291	0.888	45	101	0.802	47	165	0.933	44	24	1.007	15
神奈川県	310	0.947	39	109	0.865	41	176	0.995	34	25	1.028	11
新潟県	336	1.027	27	131	1.038	26	180	1.019	27	25	1.024	12
富山県	353	1.079	18	150	1.187	18	182	1.026	26	22	0.904	33
石川県	371	1.132	12	164	1.304	9	185	1.044	17	21	0.877	40
福井県	353	1.079	19	149	1.180	20	184	1.039	19	20	0.843	45
山梨県	315	0.960	37	117	0.931	38	175	0.988	36	22	0.916	32
長野県	321	0.980	35	124	0.981	33	176	0.993	35	21	0.877	39
岐阜県	329	1.004	31	119	0.943	36	185	1.046	15	25	1.016	13
静岡県	315	0.963	36	112	0.887	40	182	1.030	23	21	0.867	42
愛知県	299	0.914	41	102	0.807	46	172	0.969	40	26	1.077	7
三重県	338	1.031	26	128	1.017	29	186	1.049	13	23	0.967	23
滋賀県	332	1.013	29	132	1.047	24	177	1.002	31	22	0.922	31
京都府	338	1.032	25	131	1.041	25	182	1.029	25	24	1.009	14
大阪府	335	1.023	28	126	0.996	30	180	1.017	28	29	1.204	1
兵庫県	344	1.050	22	130	1.031	28	187	1.057	10	27	1.102	4
奈良県	324	0.990	34	123	0.974	34	177	1.001	33	24	0.993	18
和歌山県	328	1.000	32	125	0.991	32	179	1.012	29	23	0.964	25
鳥取県	358	1.093	17	155	1.228	14	179	1.011	30	24	0.991	19
島根県	406	1.241	1	179	1.419	3	204	1.152	4	23	0.956	26
岡山県	381	1.165	10	157	1.243	13	198	1.116	5	27	1.116	3
広島県	384	1.174	8	149	1.181	19	207	1.169	2	28	1.170	2
山口県	406	1.238	2	175	1.389	6	205	1.158	3	25	1.039	9
徳島県	374	1.141	11	164	1.303	10	183	1.035	20	26	1.072	8
香川県	400	1.223	3	165	1.306	8	209	1.180	1	27	1.100	5
愛媛県	359	1.096	16	151	1.197	17	186	1.048	14	22	0.924	30
高知県	382	1.166	9	172	1.364	7	187	1.056	11	23	0.938	28
福岡県	351	1.071	20	152	1.206	15	172	0.973	39	26	1.087	6
佐賀県	394	1.203	5	176	1.399	4	193	1.091	7	24	0.999	16
長崎県	388	1.184	7	176	1.395	5	188	1.060	9	24	0.990	20
熊本県	365	1.116	14	160	1.268	11	184	1.039	18	21	0.880	37
大分県	396	1.210	4	180	1.431	2	194	1.096	6	22	0.887	35
宮崎県	347	1.060	21	152	1.201	16	174	0.982	37	21	0.886	36
鹿児島県	388	1.185	6	181	1.434	1	186	1.052	12	21	0.863	43
沖縄県	284	0.866	47	131	1.035	27	136	0.768	47	17	0.707	47

(2) 都道府県別、診療種別、地域差指数 (年齢補正後)

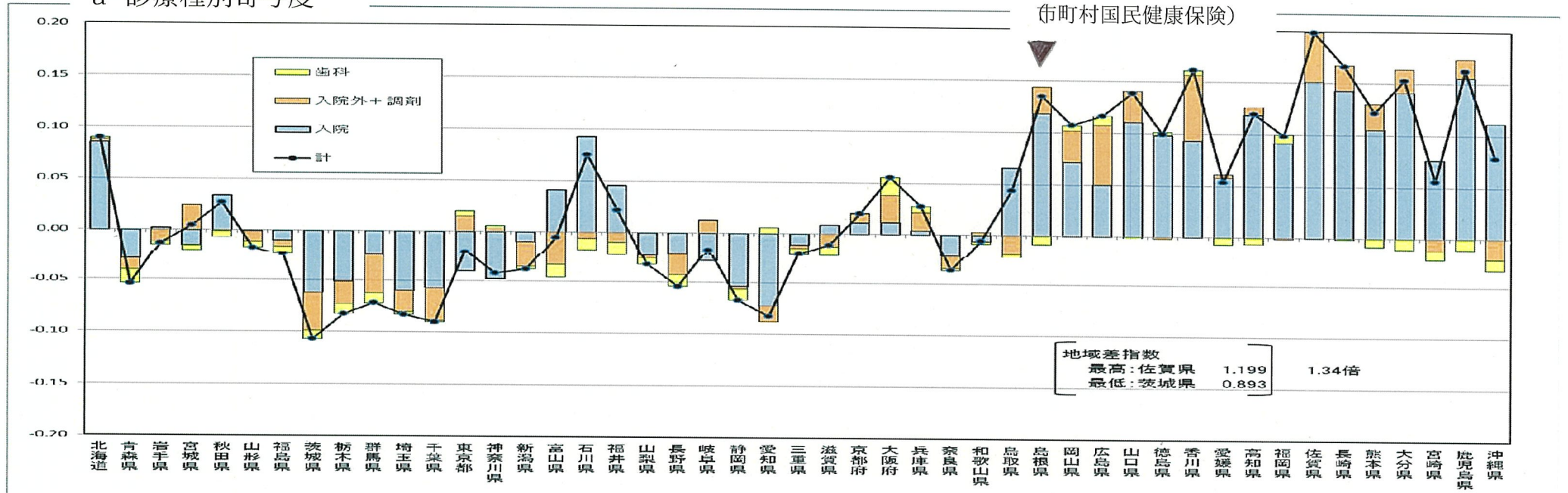
市町村国民健康保険)

	計		入院		入院外+調剤		歯科	
	順位	順位	順位	順位	順位	順位	順位	
北海道	14	14	14	21	21	11	11	
青森県	40	39	32	32	32	45	45	
岩手県	29	27	33	33	33	22	22	
宮城県	25	33	10	10	10	25	25	
秋田県	22	22	22	22	22	26	26	
山形県	31	28	31	31	31	28	28	
福島県	34	31	28	28	28	35	35	
茨城県	47	46	46	46	46	32	32	
栃木県	43	42	41	41	41	38	38	
群馬県	42	37	47	47	47	37	37	
埼玉県	45	45	40	40	40	19	19	
千葉県	46	44	44	44	44	15	15	
東京都	33	40	14	14	14	7	7	
神奈川県	38	41	19	19	19	10	10	
新潟県	37	30	43	43	43	20	20	
富山県	26	21	45	45	45	44	44	
石川県	16	12	29	29	29	43	43	
福井県	23	20	30	30	30	46	46	
山梨県	35	36	26	26	26	27	27	
長野県	39	35	42	42	42	41	41	
岐阜県	30	38	15	15	15	14	14	
静岡県	41	43	24	24	24	42	42	
愛知県	44	47	37	37	37	5	5	
三重県	32	32	27	27	27	24	24	
滋賀県	28	25	35	35	35	30	30	
京都府	24	24	16	16	16	13	13	
大阪府	18	23	6	6	6	1	1	
兵庫県	21	26	13	13	13	4	4	
奈良県	36	34	36	36	36	17	17	
和歌山県	27	29	20	20	20	21	21	
鳥取県	20	17	38	38	38	23	23	
島根県	7	6	7	7	7	36	36	
岡山県	11	16	4	4	4	6	6	
広島県	11	19	2	2	2	2	2	
山口県	6	8	5	5	5	18	18	
徳島県	12	10	25	25	25	9	9	
香川県	4	11	1	1	1	8	8	
愛媛県	19	18	18	18	18	31	31	
高知県	9	5	17	17	17	29	29	
福岡県	13	13	23	23	23	3	3	
佐賀県	1	2	3	3	3	12	12	
長崎県	2	3	9	9	9	16	16	
熊本県	8	9	8	8	8	34	34	
大分県	5	4	11	11	11	39	39	
宮崎県	17	15	34	34	34	33	33	
鹿児島県	3	1	12	12	12	40	40	
沖縄県	15	7	39	39	39	47	47	

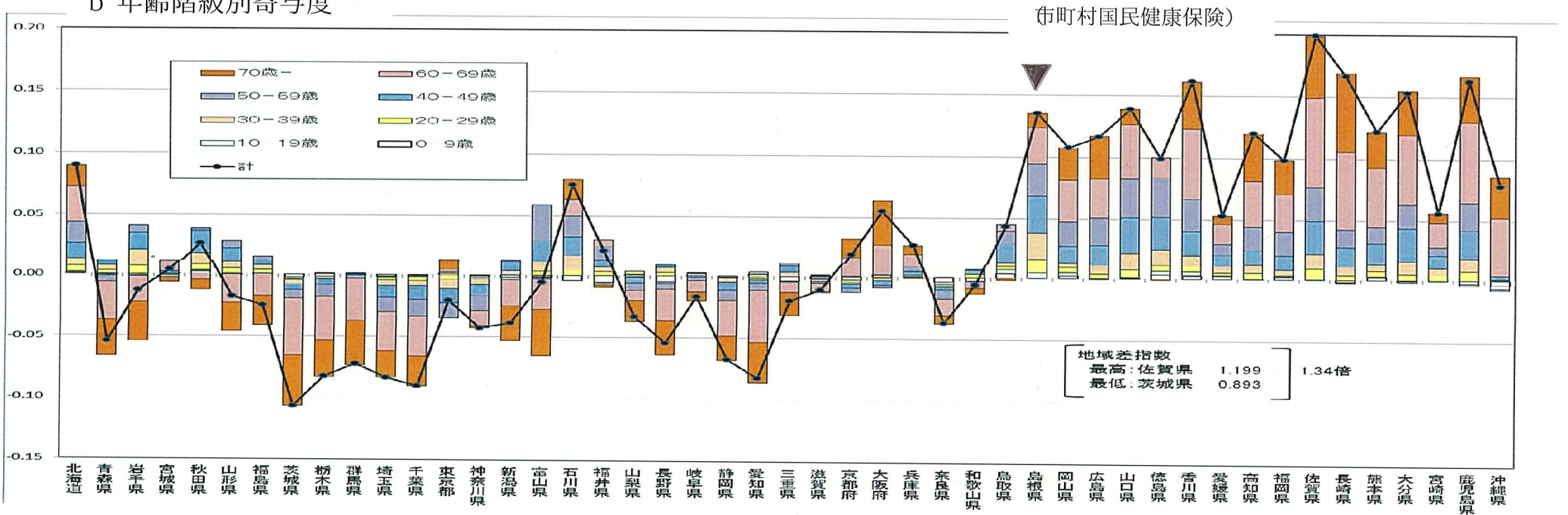
④ 都道府県別地域差指数に対する各種寄与度

※ 地域差指数の全国平均からの乖離 地域差指数 - 1) を各属性の寄与度に分解したものである。

a 診療種別寄与度

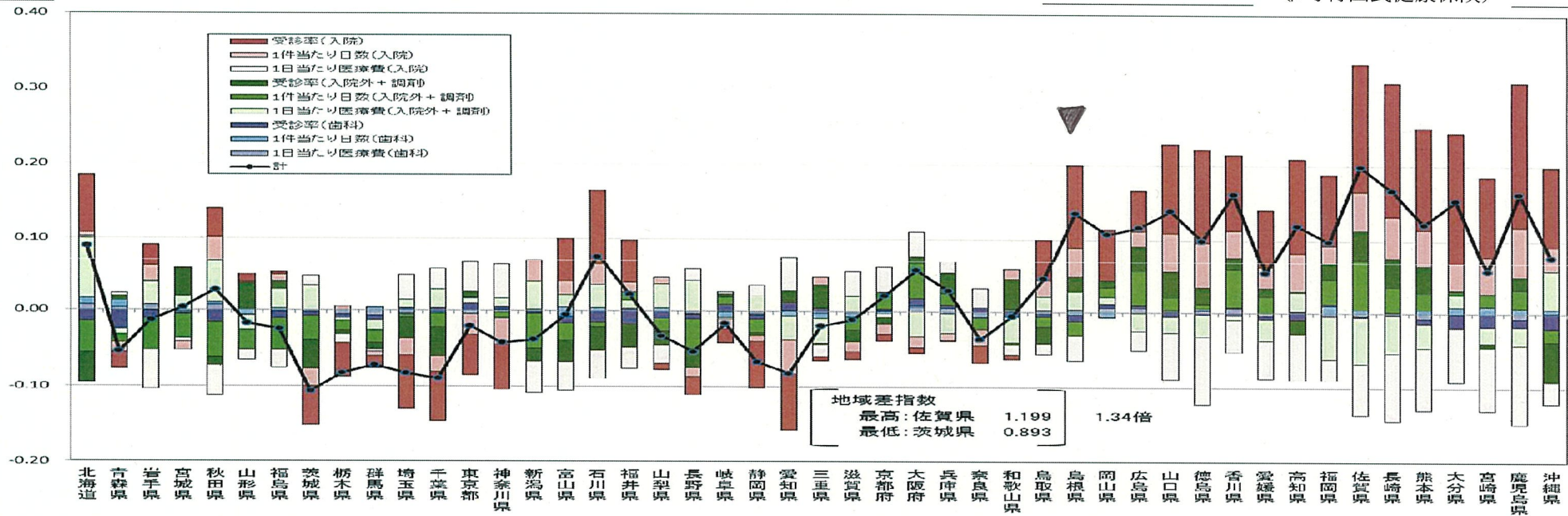


b 年齢階級別寄与度



c 地域差指数の三要素 (1日当たり医療費、1件当たり日数、受診率)別寄与度

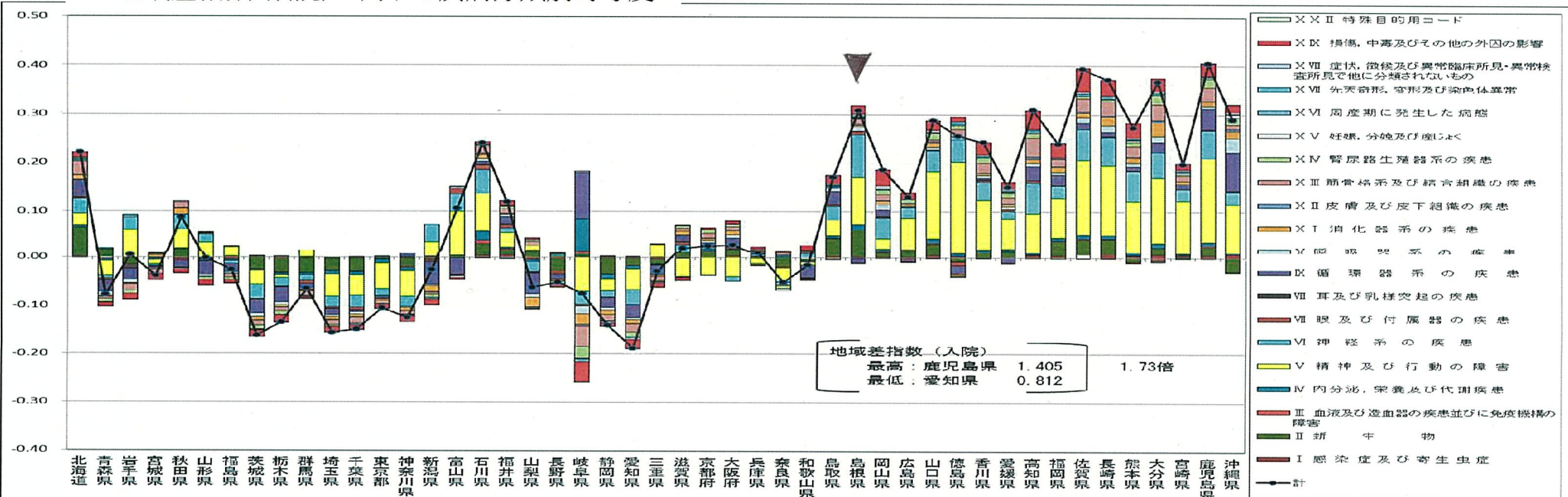
市町村国民健康保険)



※ 地域差指数の全国平均からの乖離 地域差指数-1)を参考3の計算式に従い分解したものである。

d 地域差指数 (入院)に対する疾病分類別寄与度

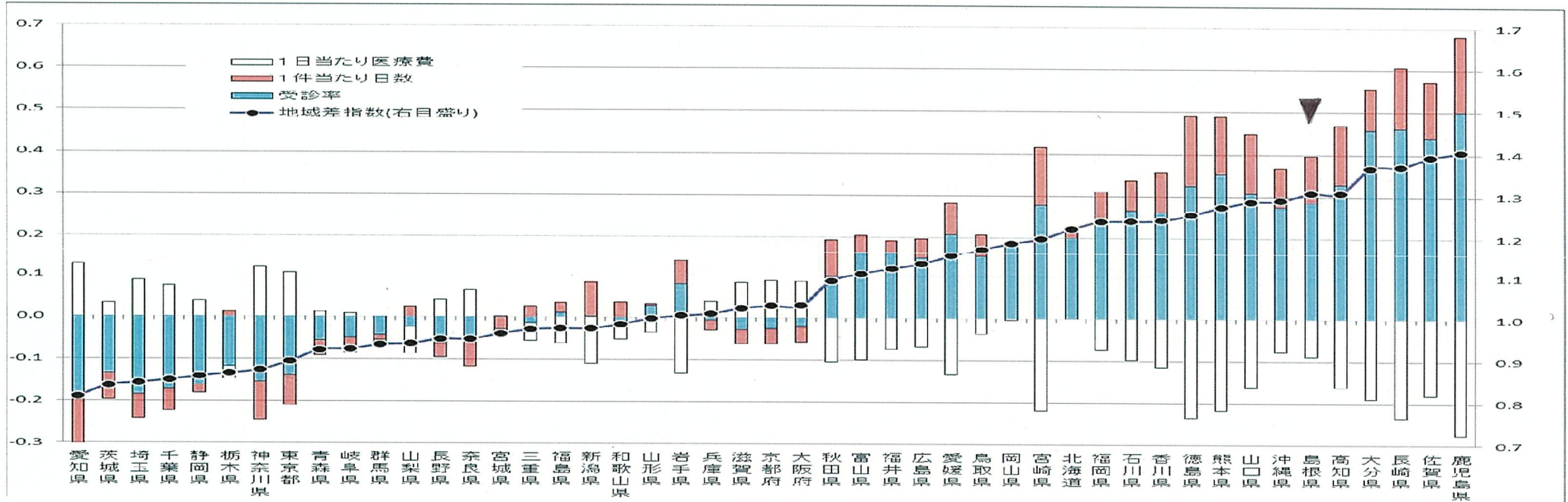
市町村国民健康保険)



※ 疾病分類不詳の医療費は年齢階級別に各疾病分類に按分して作成している。

e 地域差指数 (入院)の三要素 (1日当たり医療費、1件当たり日数、受診率)別寄与度

市町村国民健康保険)



f 地域差指数 (入院)の三要素 (1日当たり医療費、平均在院日数、新規入院発生率)別寄与度

市町村国民健康保険)

