

人口減少に打ち勝ち、笑顔で暮らせる島根をつくる



松江県土整備事務所の取組み (令和6年度)

令和6年6月

【目次】

1. 令和6年度 松江県土整備事務所 主要事業の概要

○道路（改築）	
①一般国道431号 松江北道路……………	P.1
②一般国道431号（万原工区）……………	P.2
③一般国道431号（森山西工区）……………	P.3
○道路（交通安全）	
①一般国道432号（古志原工区・大庭B P工区）	P.4
②一般国道431号（大野2工区）……………	P.5
○都市計画（街路）	
①（都）松江熊野線（新大橋・鍛冶橋工区）……………	P.6
②（都）揖屋馬潟線（2工区）……………	P.7
○道路（維持修繕）	
①橋梁耐震……………	P.8
②老朽化対策……………	P.9
③落石対策……………	P.10
○河川	
・斐伊川水系 中川……………	P.11
○砂防	
①野波D・柿谷D……………	P.12
②石野E地区……………	P.13
○農業農村（中山間）	
・安来地区 中山間地域農業農村総合整備事業……………	P.14
○農業農村（ほ場）	
①大野地区 農地中間管理機構関連農地整備事業……………	P.15
②宇賀荘第三地区 農業競争力強化農地整備事業……………	P.16
③古曾志地区 農地中間管理機構関連農地整備事業……………	P.17
④飯梨地区 農業競争力強化農地整備事業……………	P.18

○農業農村（ため池）	
①井頭2号地区 農村地域防災減災事業……………	P.19
②山辺大堤地区 農村地域防災減災事業……………	P.20
○農業農村（農道）	
・大郷地区 農村地域防災減災事業……………	P.21
○農業農村（地すべり）	
・農地地すべり対策の推進……………	P.22
○林野公共（治山）	
・山地災害対策の推進（治山事業）……………	P.23
○林野公共（林道）	
・上来待線 林業専用道整備事業……………	P.24
○建築	
・県営住宅等の新築、改修及び長寿命化……………	P.25
2. その他の取組み	
○危機管理	
・防災訓練（風水害）の実施……………	P.26
○人材育成	
・インターンシップ等の実施……………	P.27

* 安来市内の道路、河川、維持修繕及びダム管理の
主要事業は、広瀬土木事業所HPでご確認ください。
https://www.pref.shimane.lg.jp/hirose_kendo/

一般国道431号 松江北道路

全体事業費 26,100百万円
R5補正予算額 322百万円
R6当初予算額 465百万円

事業進捗率（R5末時点）6.1%

【事業概要】

- 松江北道路は、境港出雲道路（高規格道路）の一部を構成するとともに、平成25年3月に開通した松江だんだん道路と一体的に、松江市街地の外環状道路ネットワークを形成する道路です（延長10.5km）。
- 今年度は、調査設計・用地買収・埋蔵文化財調査を進めます。

【事業箇所】

にしまさだちょう
松江市西浜佐陀町
しもひがしかわつちょう
～松江市下東川津町



【R6事業内容】

- 調査設計、用地買収
- 埋蔵文化財調査



【期待される整備効果】

- 市街地の外環状道路を形成することにより、**松江市街地の渋滞緩和**が期待されます。
- 市街地の浸水想定区域を回避することにより、**災害時の代替路が確保**されます。
- 沿線地域から山陰道へのアクセス向上により、**居住性の向上や観光振興への寄与**が期待されます。

一般国道431号（万原工区）

全体事業費 1784百万円
R5補正額 0百万円
R6予算額 430百万円

【事業概要】

事業進捗率（R5末時点）72%

- ・国道431号は、島根県出雲市から鳥取県米子市を結ぶ広域幹線道路です。
- ・現在の道路は万原地区の家屋連担区間を通過し、幅員が狭く大型車の離合が困難なほか、歩行者と自動車とが交錯する危険な状況であることから、**バイパス方式により道路改良**を行っています。
- ・今年度は承水路堤防区間の舗装工事及び現道との交差点付近の道路改良等を行います。

【事業箇所】

ながみちよう
松江市長海町～
みほのせきちよう しもうべお
美保関町下宇部尾



【R6事業内容】

- ・舗装工
- ・道路改良工

【期待される整備効果】

- ・バイパス整備により通行車両がバイパスへシフトすることで、万原地区の安全性が向上します。
- ・中海北部周遊サイクリングコースの一部となっているため、路肩幅員を広げることで、**自転車の走行性、安全性が向上**します。
- ・災害時の物資輸送路／避難路の確保により、**第一次緊急輸送道路としての機能強化**が図られます。

もりやまにし
一般国道431号（森山西工区）

全体事業費 2,840百万円
R5補正額 0百万円
R6予算額 250百万円

【事業概要】

事業進捗率（R5末時点） 4%

- ・ 国道431号は、島根県出雲市から鳥取県米子市を結ぶ広域幹線道路です。
- ・ 事業区間の現道は、幅員が狭く急カーブが連続し、大型車の離合が困難なため、トンネルを含むバイパス方式の道路改良を行います。
- ・ 今年度は用地買収・残土処理場検討を進めます。

【事業箇所】

みほのせきちょう もりやま
松江市美保関町森山



【R6事業内容】

- ・ 用地買収
- ・ 残土処理場検討

【期待される整備効果】

- ・ 連続の急カーブが解消され、安全・安心な交通を確保します。
- ・ 災害時の物資輸送路／避難路の確保により、第一次緊急輸送道路としての機能強化が図られます。

一般国道432号（古志原工区・大庭バイパス工区）

全体事業費	14,800百万円
R5補正予算額	56百万円
R6当初予算額	118百万円

【事業概要】

事業進捗率（R5末時点）81%

- 一般国道432号は、車両の通行が1日あたり15,000台程度にまで達しており、朝・夕に渋滞が発生し、また、歩道がほとんど整備されていないため、歩行者や自転車の通行に支障が生じていることから、車道の拡幅と歩道の整備を行っています。
- 令和5度は、古志原工区と大庭バイパスの一部（松江市街地側）が完成しました。
- 今年度は八雲町方面で用地補償を進めるほか、電線共同溝の詳細設計を進めます。

【事業箇所】

松江^{こしばら}市古志原
～松江^{さくさちょう}市佐草町



①事業前（上口バス停付近）



②供用区間（光泉寺観音堂付近）



【R6事業内容】

- 用地補償
- 電線共同溝詳細設計
- 補償費再算定

【期待される整備効果】

- 松江市街地の渋滞緩和による道路交通の円滑化が期待されます。
- 自転車歩行者道の整備と電線類の地中化により歩行者・自転車の安全性と快適性が向上します。

全体事業費	445百万円
R5補正額	120百万円
R6予算額	10百万円

一般国道431号（大野2工区）

おおの

【事業概要】

事業進捗率（R5末時点）61%

- ・ 国道431号は、島根県出雲市から鳥取県米子市を結ぶ広域幹線道路です。
- ・ 当該区間は通勤車両や大型車両の通行が多く、また、歩道が未整備であることから、歩行者の安全を確保するため、歩道を設置するものです。今年度は道路改良工事を進めます。

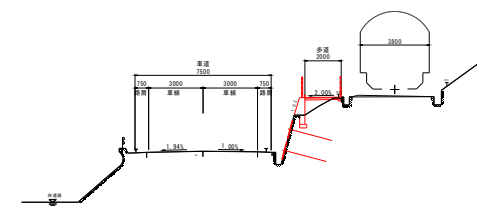
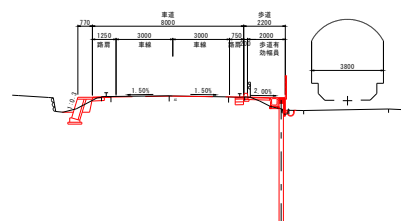
【事業箇所】

おおのちょう
松江市大野町地内



【R6事業内容】

- ・ 道路改良工



【期待される整備効果】

- ・ 国道を挟んで南北を往来する歩行者の安全が確保されます。
- ・ 出雲市境にある障害者支援施設利用者の歩行訓練等の屋外活動に際しての安全が確保されます。

まつえ くまの しんおおはし かじばし
(都) 松江熊野線 (新大橋・鍛冶橋工区)

全体事業費 11,000百万円
 R5補正額 0百万円
 R6予算額 586百万円

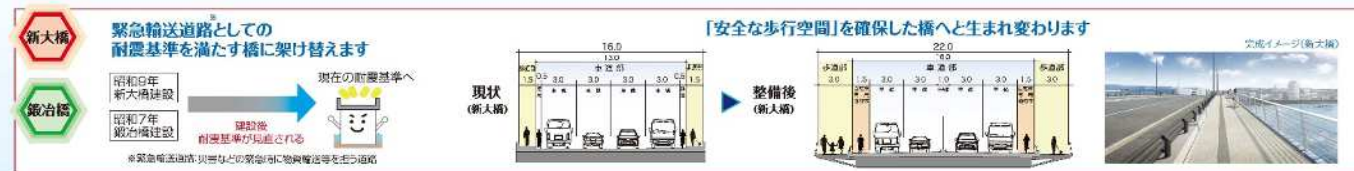
事業進捗率 (R5末時点) 17%

【事業概要】

- ・新大橋、鍛冶橋は、松江市の南北を結ぶ緊急輸送道路に架かる橋梁ですが、両橋梁とも架設後約90年が経過しているため、現在の耐震基準を満足する**新橋に架け替える**ものです。
- ・当該橋梁は歩道幅員が1.5mと狭く、歩行者と自転車が混在している状況であることから、安全な通行空間を確保するため、**歩道を拡幅**し、新たに**自転車専用通行帯を設置**します。

【事業箇所】

みなみたち いせみやちよう
 松江市南田町～伊勢宮町地内



【R6事業内容】

- ・橋梁工事(鍛冶橋下部工)
- ・橋梁工事(鍛冶橋上部工)
- ・用地補償
- ・調査設計

【期待される整備効果】

- ・耐震基準を満足する橋梁に架け替えることにより、平時より**緊急輸送道路の耐災性を高め**、災害発生時における**緊急車両の円滑な輸送が確保**されます。
- ・歩道の拡幅及び自転車専用通行帯の新設により、**歩行者や自転車利用者の安全な通行空間が確保**されます。

い や ま か た
（都）揖屋馬潟線（2工区）

全体事業費 1,400百万円
 R5補正予算額 130百万円
 R6当初予算額 105百万円

事業進捗率（R5末時点） 33%

【事業概要】

- ・（都）揖屋馬潟線は、東西方向の主要幹線道路である国道9号及び安来道路を補完する機能をもつ、松江市東出雲町内の幹線道路です。
- ・当該路線は、国道9号及び（都）崎田新町線のバイパス機能を有し、松江市東出雲町中心部への通過交通を分散させ、**都市内交通の円滑化、歩行者等の安全性の向上と産業活動への支援**を目的に整備するものです。

【事業箇所】

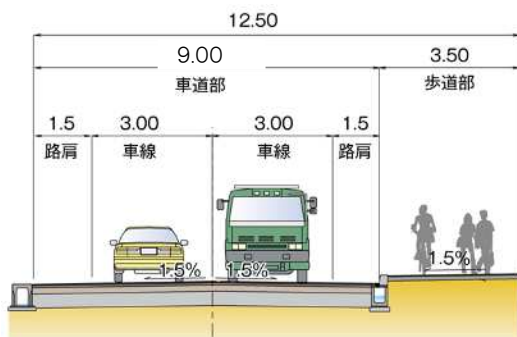
ひがしいずもちょう いや
 松江市東出雲町揖屋地内



【R6事業内容】

- ・ 道路改良工

標準横断面図



【期待される整備効果】

- ・ 本路線の整備により、松江市東出雲町中心部の通過交通を排除し、**国道9号の慢性的な交通渋滞の緩和**が期待されます。
- ・ 市街地を通過する交通を分散させ、**市街地の歩行者や自転車の安全確保と防災機能の向上**が期待されます。

橋梁耐震

- ✓ 緊急輸送道路上にある
平成7年度以前の耐震基準で建設された
長さ15m以上かつ複数径間の橋梁の耐震化を図る
⇒ 対象橋梁：21橋
(内対策完了：16橋、完了目標：令和11年度)
- ✓ 松江市街地の新大橋と鍛冶橋は街路事業により架替え

◆ R6取組ポイント ◆

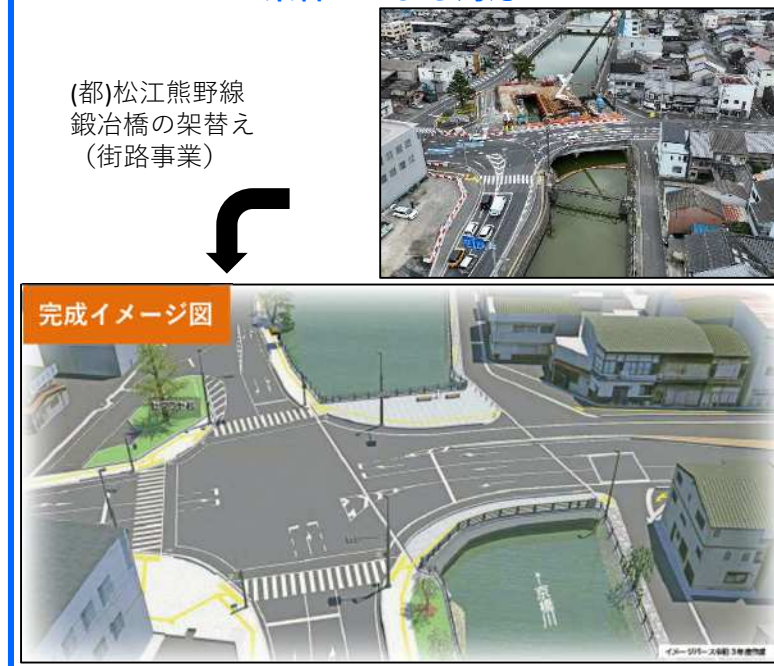
- 緊急輸送道路上にある **桑並川橋**、**花仙橋** で、橋梁耐震対策を実施
- R6当初予算額：150,000千円

橋梁耐震対策の施工例

既設橋梁対応



架替えによる対応



老朽化対策

- ✓点検で健全性Ⅲとされた施設の対策を推進
- ✓橋梁については、令和8年度から現在の事後保全型から予防保全型対応に移行し、中長期的なトータルコスト縮減を目標

◆ R6取組ポイント ◆

- 橋梁 15施設、横断歩道橋2施設
トンネル4施設で老朽化対策を推進
- R5補正予算額107,950千円
R6当初予算額185,250千円

対策施設一覧

路線名	名称
国道431号	茶屋前橋
国道431号	江尻橋
国道431号	江尻歩道橋
国道431号	浜佐蛇橋
国道431号	関谷橋
(主) 境美保関線	福浦橋
(主) 松江木次線	忌部橋
(主) 松江鹿島美保関線	宍道湖大橋(旧橋)
(主) 松江鹿島美保関線	港橋
(主) 松江鹿島美保関線	松本橋
(一) 東出雲馬潟港線	意宇橋
(一) 八重垣神社八雲線	中組2号橋
(一) 母衣町雑賀町線	東京橋
(一) 母衣町雑賀町線	大橋
(一) 講武古江線	犬飼ボックス

路線名	名称
(主) 松江鹿島美保関線	比津横断歩道橋
(一) 松江しんじ湖温泉停車場線	内中原横断歩道橋

路線名	名称
国道431号	新森山トンネル
国道485号	七類トンネル
(主) 松江島根線	桧山西トンネル
(主) 松江島根線	持田トンネル



早期に措置すべき施設の例



落石対策

- ✓ 第1段階として、落石頻度の高い30cm未満の石を対象とした対策（134箇所）を令和2年度から概ね15年間で実施
 - ⇒ 緊急輸送道路にある39箇所を優先的に対策（内対策完了：17箇所、完了目標：令和11年度）
- ✓ この他、定期点検を行い危険度を評価しながら、必要に応じた緊急的な対策を実施

◆ R6取組ポイント ◆

- 5路線で落石対策を実施
 - （主）松江鹿島美保関線（主）境美保関線
 - （主）松江島根線（一）松江市七類港線
 - （一）本庄福富松江線
- R5補正予算額 66,000千円
R6当初予算額153,000千円

落石対策の施工例

第1段階施工



第2段階施工



ひいかわ
斐伊川水系

なかがわ
中川 (防災安全交付金事業・大規模特定河川事業)

全体事業費 8, 180百万円
R5補正予算額 338百万円
R6当初予算額 90百万円

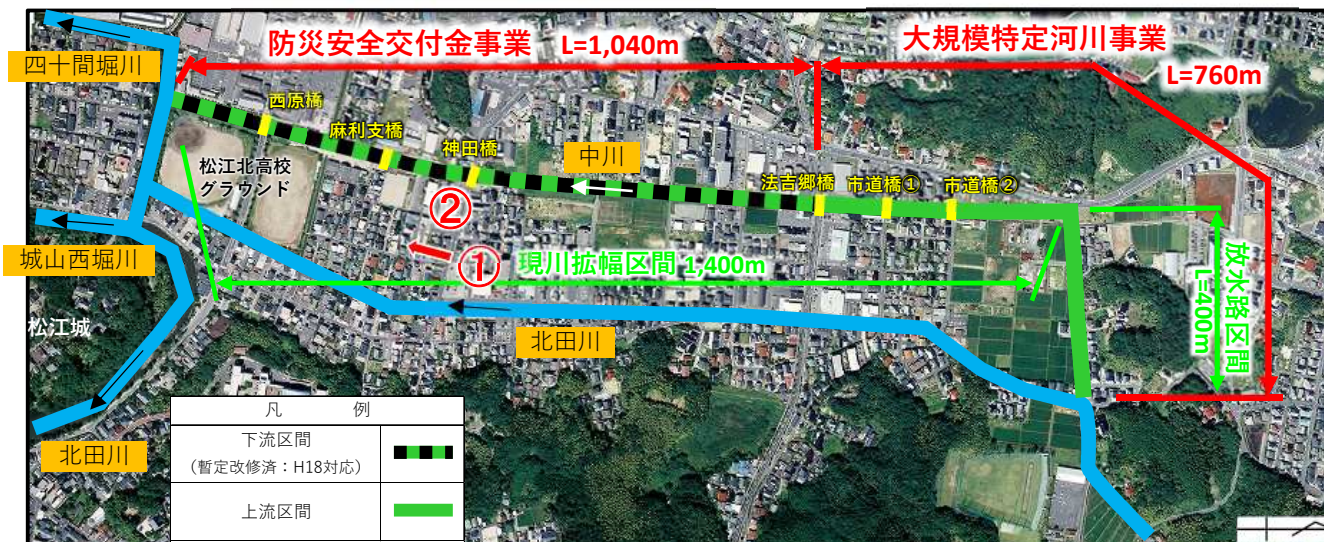
【事業概要】

事業進捗率 (R5末時点) 90%

- ・中川は、河道が狭小なため毎年のように浸水被害が頻発しており、特に昭和47年の梅雨前線豪雨では浸水面積66ha、床上浸水168戸、床下浸水412戸、近年では平成18年に浸水面積20ha、床上浸水6戸、床下浸水88戸の甚大な被害を被っています。
- ・このことから、**家屋浸水解消**のため、昭和47年7月豪雨相当の洪水に対応した河川断面を確保し、併せて**上流域において放水路を整備**することにより流域全体の**治水安全度の向上**を図ります。

【事業箇所】

松江市黒田町～法吉町地内

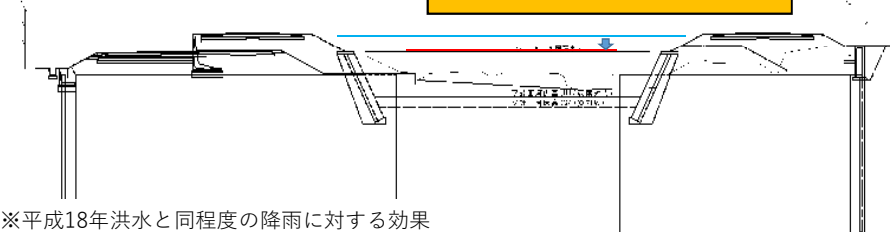


【R6事業内容】

- ・護岸工、築堤工、橋梁工
- ・構造物設計、用地補償

【期待される整備効果】

改修による水位低下 約60cm



※平成18年洪水と同程度の降雨に対する効果

平成18年と同程度の降雨で
床上・床下浸水家屋 94戸

浸水家屋 0戸

平成18年洪水時の状況



医療・福祉拠点の保全 ^{のなみ}（野波D・柿谷D）^{かきたに}（事業間連携砂防等事業等）

全体事業費 300百万円
R5 補正予算額 20百万円
R6 当初予算額 8百万円

【事業概要】

事業進捗率 (R5末時点) 33%

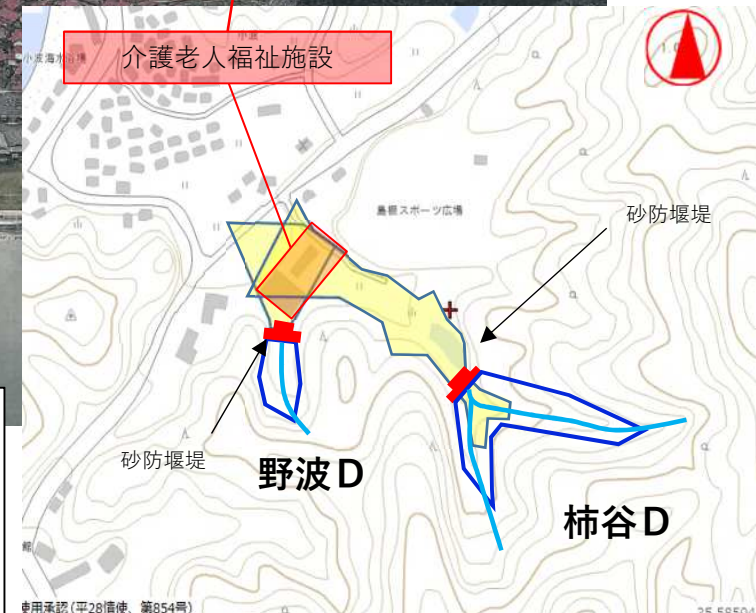
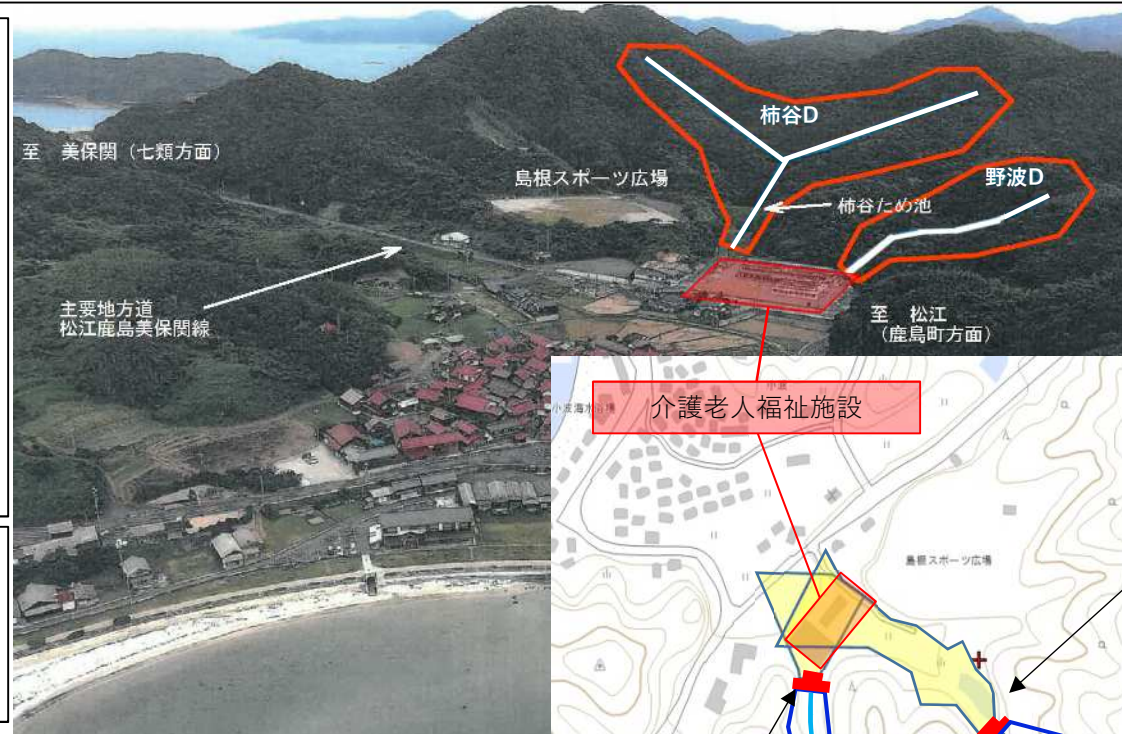
- 野波D及び柿谷D（松江市島根町野波）は、山腹の浸食や荒廃が進んでおり、土砂災害警戒区域（土石流）の区域内に介護老人福祉施設をはじめ、（主）松江鹿島美保関線などの保全対象があることから、土石流や流木対策として砂防堰堤2基の整備を進めます。今年度は、野波Dの工事用道路工を進めます。

【事業箇所】

松江市島根町野波



野波D
柿谷D



【R6 事業内容】

- 工事（野波D 管理用道路工）

【期待される整備効果】

- 医療福祉拠点である24時間滞在型の要配慮者利用施設と（主）松江鹿島美保関線の安全確保が期待されます。

医療・福祉拠点の保全 ^{いしの}（石野E地区）（急傾斜地崩壊対策事業）

全体事業費	162百万円
R5補正予算額	0百万円
R6当初予算額	11百万円

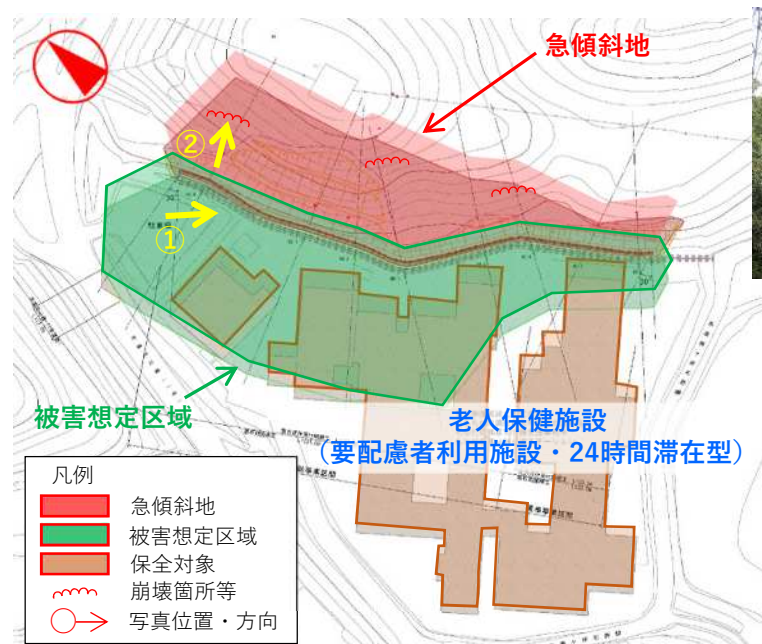
【事業概要】

事業進捗率（R5末時点）17%

- 石野E地区（松江市東持田町）は、がけ高約26m・勾配30~40°の急傾斜地で、斜面が土砂化して不安定な状況であることから、今後豪雨の際には、**がけ崩れが発生するおそれ**があります。
- 同地区は土砂災害警戒区域（急傾斜地の崩壊）で、老人保健施設（要配慮者利用施設）などの保全対象があることから、**急傾斜地崩壊防止施設の整備を進めます。今年度は、用地買収を進めます。**

【事業箇所】

ひがしもちだちょう
松江市東持田町



【R6事業内容】

- 用地買収

【期待される整備効果】

- 医療福祉拠点である**24時間滞在型の要配慮者利用施設の保全**により、**入居者（収容人員100名）の安全確保**が期待されます。



やすぎ

安来地区 中山間地域農業農村総合整備事業

全体事業費 1,376百万円
 R5補正予算額 - 百万円
 R6当初予算額 186百万円

事業進捗率（R5末時点）31%

【事業概要】

- ・本地区の農地は、狭小な区画であることから、大型機械導入の妨げとなっている。また、用水路は未整備で土水路が多く、既存水路は老朽化しているため、営農に支障を来している。このため、農地や農業水利施設等の農業生産基盤整備と農業集落防災安全施設整備を一体的に行い、中山間地域の特色を活かした農業を確立する。

【事業箇所】

安来市
 広瀬町・伯太町

防火水槽整備後



暗渠排水整備前



暗渠排水整備後



【事業計画】 R3～R9

- ・農業用排水施設 5路線（2,070m）
- ・ほ場整備 12団地（62.3ha）
- ・暗渠排水 3団地（18.7ha）
- ・集落防災安全施設 4箇所（4基）

【R6年度事業内容】

- ・用水路工事 3路線
- ・ほ場整備工事 3団地
- ・防火水槽工事 1箇所



ほ場整備前



ほ場整備後



【期待される整備効果】

- ・農業生産基盤を整備することにより、集落営農組織等への農地集積の促進、労働時間の短縮や営農経費節減等による効率的な営農を実現し、地域農業及び農村の維持・活性化を図る。
- ・防火水槽を設置することにより、水量不足を解消し、初期消火と延焼防止が可能となり、安全性の高い生活環境が構築される。

おおの

大野地区 農地中間管理機構関連農地整備事業

全体事業費 1, 882百万円
R5補正予算額 440百万円
R6当初予算額 54百万円

事業進捗率 (R5末時点) 38%

【事業概要】

- ・本地区は、昭和50年代にはほ場整備を実施しているものの、区画や耕作道路が狭小であるため、大型機械の導入の妨げとなり、効率的な営農に支障をきたしている。このため、本事業の区画整理により生産性の高い農地を確保し、担い手への農地集積、高収益作物の導入により経営の安定化を図り、地域の農業競争力の強化を図る。
- ・また、島根創生計画（農林水産基本計画）に掲げられた目標である農業産出額100億円を達成するため、水田園芸の取り組みにより農業生産性の向上を図ると共に持続可能な農業基盤を整備する。
- ・大野地区における水田園芸目標面積：A=5.0ha（県推進品目の玉ねぎを予定）

【事業箇所】

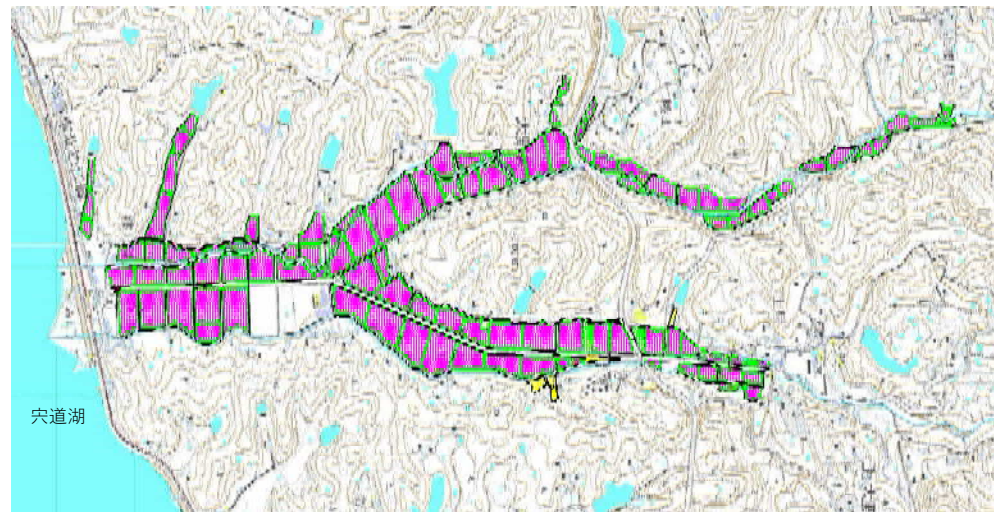
松江市大野町、上大野町

【事業計画】

- 令和3年度～令和8年度
- ・区画整理 A=57.8ha
 - ・暗渠排水 A=57.2ha

【令和6年度事業内容】

区画整理 A=11.3ha
暗渠排水 A=3.7ha



狭幅な道路（全幅2.0m）



狭小な農地



【期待される整備効果】

- ・農地の大区画化（30a→1ha）、耕作道路の整備により大型機械の導入が進むことで、営農コストの削減が期待できる。
- ・水田の汎用化対策を行うことで、高収益作物を導入することができ経営の安定化を図ることができる。

うかしょうだいさん

宇賀荘第三地区 農業競争力強化農地整備事業

全体事業費 3,962百万円
R5補正予算額 250百万円
R6当初予算額 150百万円

事業進捗率（R5末時点）90%

【事業概要】

- ・担い手への農地集積・集約化を図りつつ、生産効率を高め、高収益作物の導入・拡大等を図る農地の大区画化・汎用化等を推進することで、競争力のある農業の実現を目指しています。

【事業箇所】

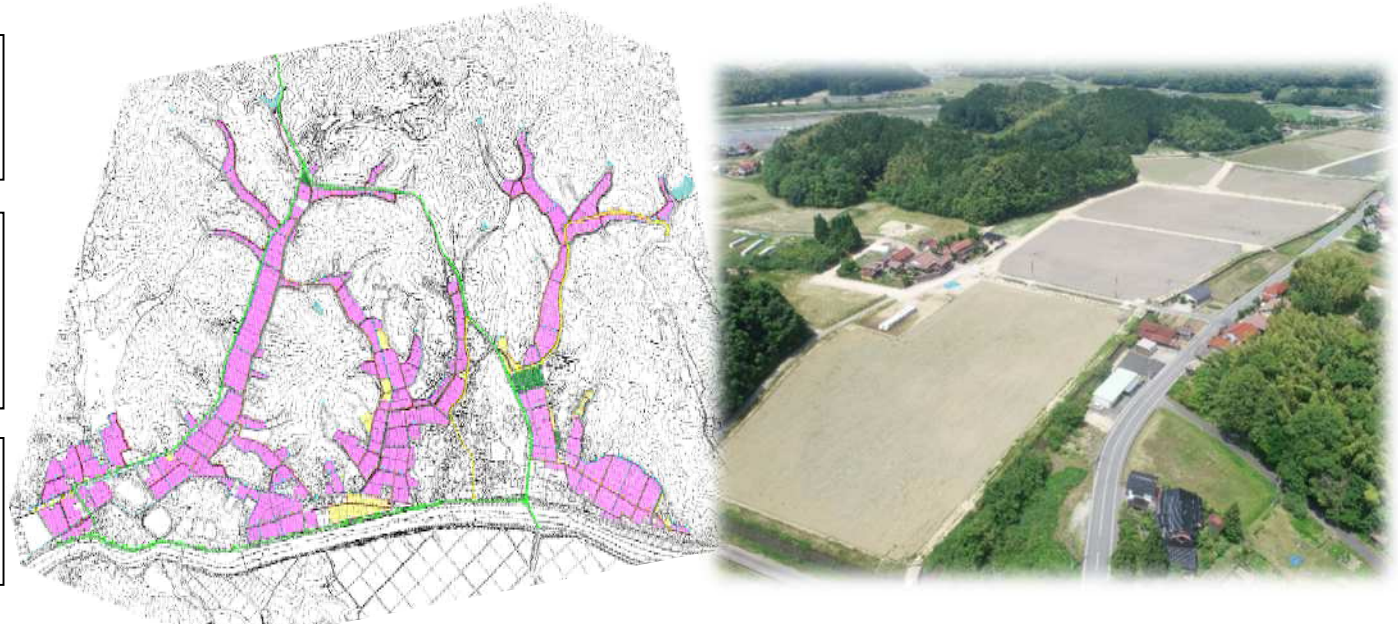
安来市宇賀荘町外

【事業計画】

平成29年度～令和9年度
区画整理 91.8ha
暗渠排水工 86.4ha

【令和6年度事業内容】

区画整理 5.9ha



【期待される整備効果】

- ・農業者の減少が急速に進む中で、事業を契機に設立した農事組合法人（新たな担い手）に農地を集積することにより、農業の生産基盤である農地を維持し、荒廃農地の発生を未然に防ぐことが期待されます。
- ・同時に大型機械等の導入が可能な農地の大区画化や排水対策、水管理の省力化等を可能とするパイプライン化等の基盤整備を進めることにより、生産コストの大幅な削減が期待されます。
- ・地下かんがい施設の整備により農地の汎用化を進めることで、より収益性の高い農業（水田園芸）の取組拡大が期待されます。

こそし

古曾志地区 農地中間管理機構関連農地整備事業

全体事業費 1,736百万円
R5補正予算額 120百万円
R6当初予算額 40百万円

事業進捗率（R5末時点）54%

【事業概要】

- 農地中間管理機構が借り入れている農地について、農業者の費用負担や同意を求めない農地の大区画化等の基盤整備を実施することで、担い手への農地の集積・集約化を加速化し、競争力のある農業の実現を目指しています。

【事業箇所】

松江市古曾志町

【事業計画】

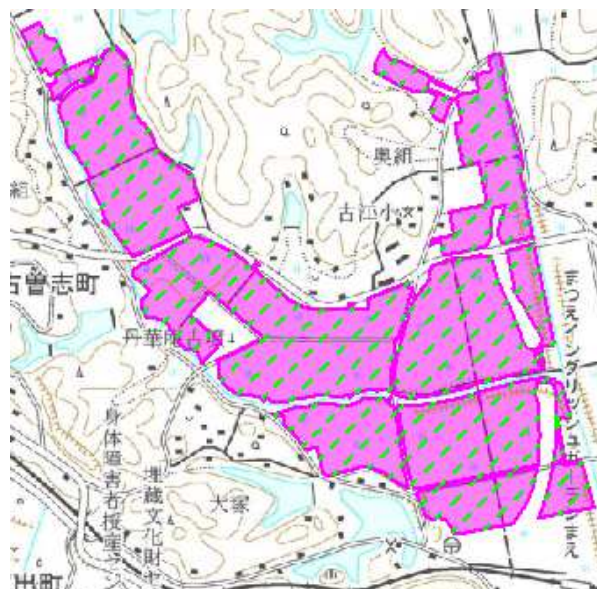
令和2年度～令和11年度

区画整理 44.3ha

暗渠排水工 44.3ha

【令和6年度事業内容】

区画整理 3.6ha



【期待される整備効果】

- 地域の優良な担い手への農地集積・集約化を進めることにより、農業の生産基盤である農地を維持し、荒廃農地の発生を未然に防ぐことが期待されます。
- 同時に大型機械等の導入が可能な農地の大区画化や排水対策、スマート農業（自動走行農機等）に対応した基盤整備を進めることにより、生産コストの大幅な削減が期待されます。
- 基盤整備を進めることで、より収益性の高い農業（水田園芸）取組拡大が期待されます。

ほ場整備を契機とした非農用地の創出と
農業・観光・福祉が連携して行う地域づくり

— 安定的な営農経営を核とした複合産業化による次世代に繋がる郷づくり —

全体事業費 7,790百万円
R5補正予算額 200百万円
R6当初予算額 270百万円

事業進捗率（R5末時点）3%

農業競争力強化農地整備事業【飯梨地区】

事業概要：区画整理 206.4ha
予定工期：R4～13
R6事業：区画整理 8.7ha

ポイント

- ・ほ場整備を契機に立ち上げる営農組織に**全ての農地を集積**して生産コストを低減。汎用化された農地で、キャベツやタマネギなど**高収益作物を生産拡大**。
- ・創出した非農用地で**農家レストラン（地産地消）**や**産直市も開催できる美術館駐車場**等を整備予定。
- ・**複合産業化**（農福連携による6次産業化及び足立美術館やさぎの湯との連携）により地域の活性化を図る。・・・周遊・滞在による農村体験

島根県安来市



農家レストラン、
カフェ用地

地域資源「自然」車山
「歴史」月山富田城
「交流」観光農園
「観光」足立美術館、さぎの湯温泉



（仮称）(株)車山営農組織事務所、
農機具用倉庫、育苗ハウス用地

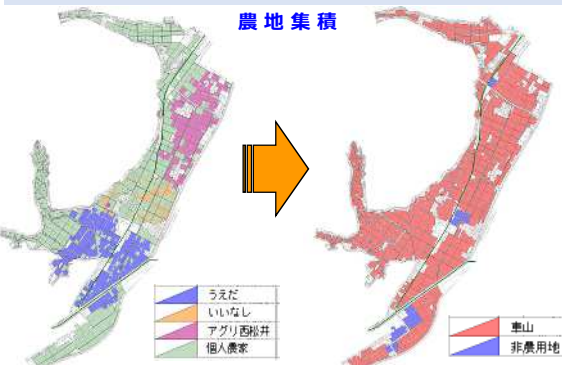


【営農拠点区域】

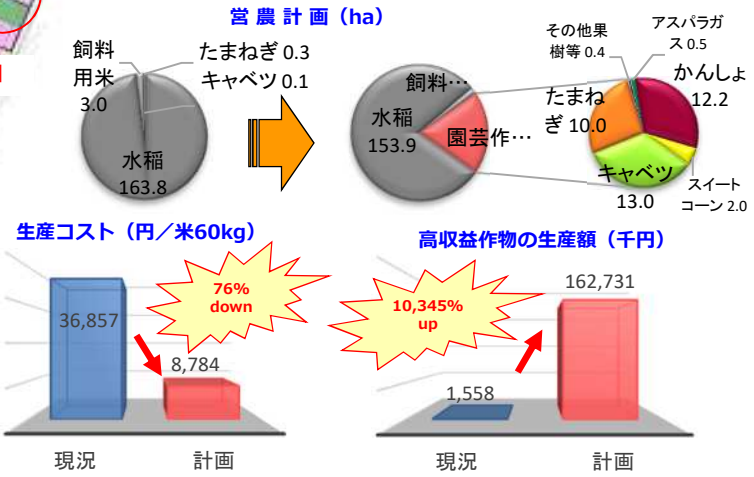
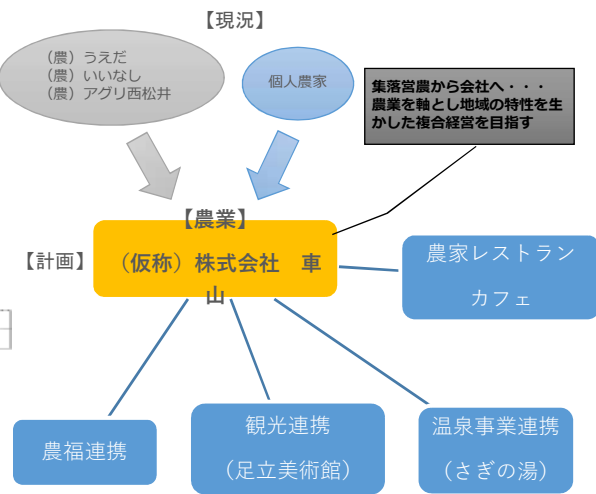
【観光拠点区域】



○月山富田城



現在は、（農）うえだ、（農）いいなし、（農）アグリ西松井が事業区域内の約4割を集積し、残り6割は個人農家による営農が行われているが、その多くは高齢化による離農が懸念されるため、事業導入を契機に既存法人を含め、営農組織の一本化により営農効率の向上を図るとともに、高収益作物の導入し、持続可能な農業体系の確立を目指す



★地域の将来像【構想】
事業を契機に（仮称）株式会社 車山を立ち上げ、事業実施後、100%農地集積を図る。そして、営農経営の安定化を図るため、高収益作物であるキャベツ、タマネギ等の栽培に取り組み、農業所得の向上を目指す。
営農組織は集落営農にとどまらず株式会社化し、飯梨地域の各方面（他産業）と連携して発展的且つ安定的な営農活動を行う。

- ・ 福祉施設 ×農福連携
- ・ 足立美術館×観光農業（田園風景の活用、美術館駐車場の産直市利用など）
- ・ さぎの湯 ×温泉熱利用による施設園芸（イチゴ、ぶどう、メロン）

全体事業費 510百万円
R5補正予算額 ー百万円
R6当初予算額 60百万円

いがしらにごう

井頭2号地区 農村地域防災減災事業

事業進捗率 (R5末時点) 67%

【事業概要】

- 井頭2号ため池は、老朽化に伴う堤体からの漏水及び取水施設の破損により貯水が危険な状態であること及び豪雨・大地震が発生した場合に決壊する危険性が高いことから本事業によりため池の改修を行います。

【事業箇所】

松江市玉湯町布志名



【事業計画】

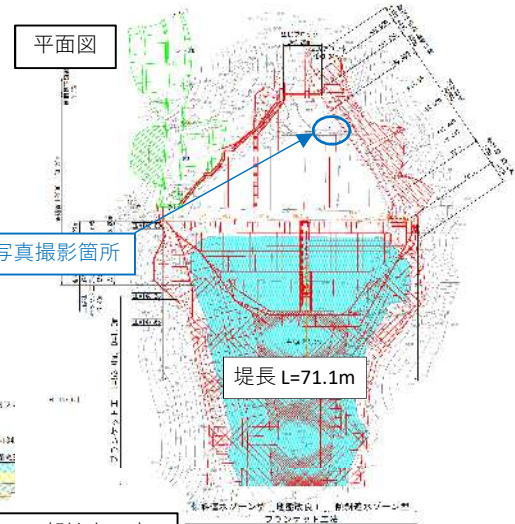
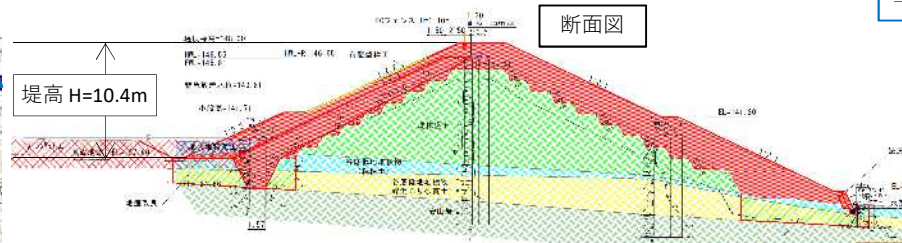
令和元年度～令和7年度(予定)

堤体工(H=10.4m L=71.1m)：1式

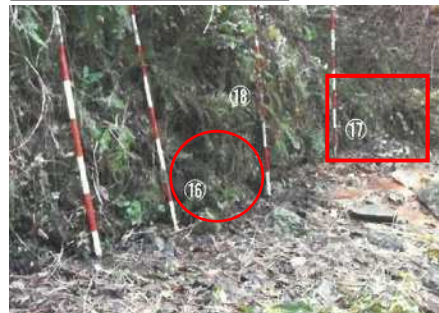
取水施設(斜樋・底樋)工：1式

洪水吐工：1式

管理用道路工：1式



堤体下流側の漏水状況



○部拡大写真



□部拡大写真



【令和6年度事業内容】

- 堤体掘削・盛土工 一式
- 堤体附帯工 一式

【期待される整備効果】

- 本事業で井頭2号ため池の異常気象時の安全性の向上と農業用水の安定的な貯水・取水が可能となり、下流域の保全や農業生産の維持が図られます。

やまべおおつつみ

山辺大堤地区 農村地域防災減災事業

全体事業費 727百万円
R5補正予算額 ー百万円
R6当初予算額 5百万円

事業進捗率 (R5末時点) 1.4%

【事業概要】

- 山辺大堤ため池は、老朽化に伴う堤体からの漏水及び取水施設の破損により貯水が危険な状態であること及び豪雨・大地震が発生した場合に決壊する危険性が高いことから本事業によりため池の改修を行います。

【事業箇所】

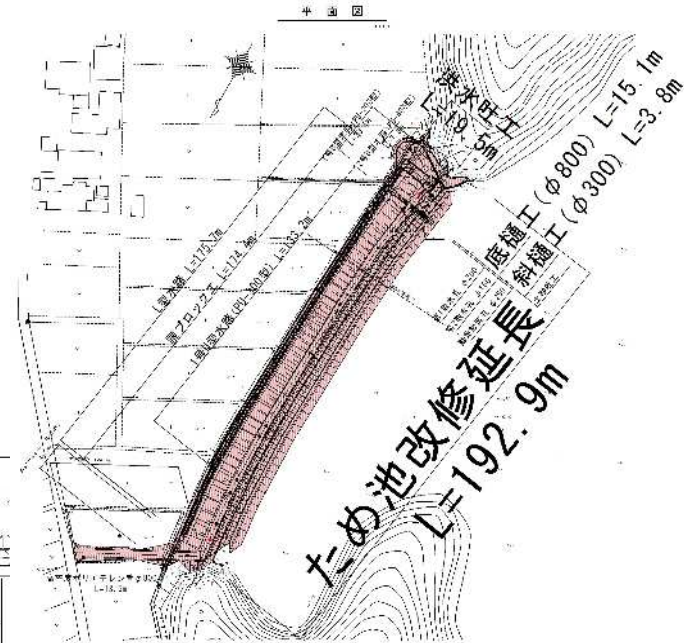
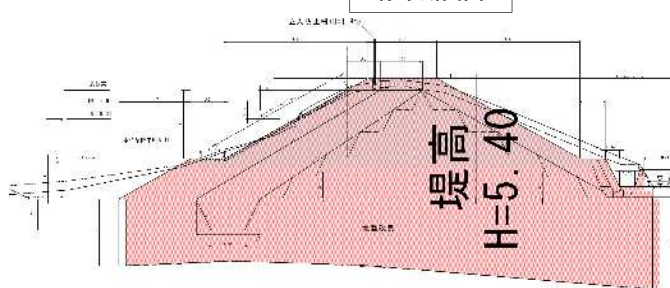
安来市月坂町



【事業計画】

- 令和5年度～令和8年度(予定)
- 堤体工 (H=5.4m L=193m) 1式
 - 取水施設 (斜樋・底樋) 工 1式
 - 洪水吐工 1式
 - 管理用道路工 1式

標準断面図



【令和6年度事業内容】

- 詳細設計 一式
- 用地買収費 一式

【期待される整備効果】

- 本事業により、山辺大堤ため池における異常気象時の安全性の向上と農業用水の安定的な貯水・取水が可能となり、下流域の保全や農業生産の維持が図られます。

おおさと

大郷地区 農村地域防災減災事業

全体事業費 1, 272百万円
 R5補正予算額 25百万円
 R6当初予算額 45百万円

事業進捗率（R5末時点）71%

【事業概要】

- ・大郷農道は伯太町峠之内と広瀬町宇波をつなぎ、周辺集落の連携を図る道路です。
- ・本道路は、豪雨等で過去に幾度となく法面の小崩壊が発生し、かつ道幅も狭いため、**緊急時の避難路としての利用に不安**の声があり、また、**小型車両で農作物を輸送する**事を余儀なくされています。
- ・本事業で**道路の拡幅工事を行う**ことによって、**緊急避難路としての活用**がなされるとともに中型車両の走行が可能になり**輸送コストの削減**が図られます。

【事業箇所】

安来市伯太町峠之内

【事業計画】

- ・H28～R9
- ・L=1,831m
- ・農道改良

【R6年度事業内容】

- ・道路 L=400m
- ・旧橋撤去工 一式



既存橋梁（幅員狭小）



近傍農道での法面崩壊事例



【期待される整備効果】

- ・道路を拡幅することにより、緊急時の避難路、効率的な農作物輸送に活用されることが期待されます。

全体事業費 1, 243百万円
R5補正予算額 45百万円
R6当初予算額 55百万円

農地地すべり対策の推進

【事業概要】

- ・地すべり防止区域内での地すべり現象の防止並びに既存の地すべり防止施設の長寿命化を図ります。

【地すべり対策事業実施箇所】

松江地区（令和3年度～令和8年度）
今年度内容：地下水排除工事 1式

【長寿命化事業実施箇所】

松江東地区（令和元年度～令和7年度）
今年度内容：施設長寿命化工事 1式
松江南地区（令和3年度～令和8年度）
今年度内容：施設長寿命化工事 1式
松江北地区（令和4年度～令和8年度）
今年度内容：調査設計 1式
安来地区（令和3年度～令和8年度）
今年度内容：施設長寿命化工事 1式

地表水排除工（排水路）



地下水排除工（集水井）



抑止工（杭工）



斜面改良工（法枠工）



【期待される整備効果】

- ・写真に示す地すべり対策工事の実施により、人家、農地、道路その他の公共施設を地すべり被害から守ります。
- ・既存の地すべり防止施設を計画的に補修することにより、地すべり防止効果の長期持続を図ります。

山地災害対策の推進（治山事業）

【事業概要】

- ・保安林の公益的機能（水源かん養・災害防備）の維持・向上を図るために治山事業を推進します。

【実施箇所（R5補正・R6予算）】

<復旧治山>

田頼地区	谷止工	
上来待地区	測量設計1式	
	谷止工	
上来待2地区	測量設計1式	【新規】
上意東地区	谷止工、山腹工	

<緊急予防治山>

寺谷地区	谷止工、山腹工
下十年畑地区	谷止工

<保安林整備>

広瀬地区、伯太地区	下刈、除伐、本数調整伐
-----------	-------------

<林地荒廃防止施設災害復旧（R5災）>

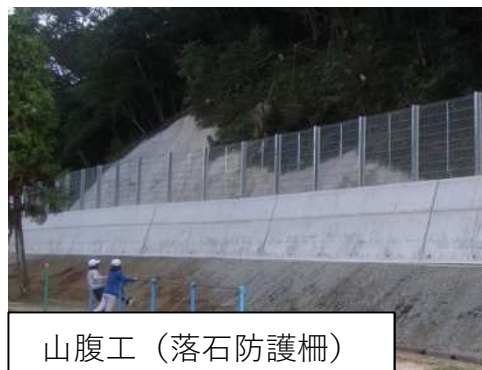
幸町地区	山腹工
灘組地区	山腹工



谷止工



山腹工（法枠工）



山腹工（落石防護柵）



保安林整備

【期待される整備効果】

- ・谷止工や山腹工により、人家、道路、その他の公共施設を山地災害から保全します。
- ・保安林整備により災害に強い健全な保安林を育成します。

全体事業費	940百万円
R5補正予算額	60百万円
R6当初予算額	20百万円

かみきまち

上来待線 林業専用道整備事業

事業進捗率（R5末時点）14%

【事業概要】

- ・ 上来待線は、松江市宍道町白石の林道堅田線から宍道町上来待の地方主要道玉湯・吾妻山線を結ぶ林業専用道です。林業専用道は、主に森林施業に利用し、10t積トラック等の走行を考慮した道です。
- ・ 当該区域は路網が未整備であり原木搬出等にコストがかかるため、本路線の開設により作業コスト軽減につながります。

【事業箇所】

松江市宍道町上来待

【事業計画】

- ・ H30～R9
- ・ W=3.6m
- ・ L=8,200m
- ・ 林業専用道開設

【R6年度事業内容】

- ・ 開設 L=400m



終点部



主要地方道玉湯・吾妻山線

開設状況



【期待される整備効果】

- ・ 10t積トラックによる原木搬出が可能になり、木材生産の低コスト化が図られ、林業の生産性が向上します。

県営住宅等の新築、改修及び長寿命化

【事業概要】

- 県営住宅、県有施設及び県立学校等の新築、改修及び長寿命化など、安全で安心な住まい・暮らしの環境とするための整備を進めます。

県営住宅 淞北台団地 建替事業

■R6年度事業

新1号棟建設工事

予定工期 R6.12～R8.12
工事費 約444千万円
規模等 鉄筋コンクリート造8階建 延べ床面積 6,150㎡
整備戸数 74戸

■今後の予定

新2号棟建設 R10.1～R11.12 36戸（予定）
子育て支援住宅建設 R10.1～R11.3 9戸（予定）



完成予想図



防災訓練（風水害）の実施

～梅雨・台風等に備え、集中豪雨による大規模災害発生を想定した防災訓練を実施しました～

【事業概要】

- 開催日時：令和6年6月5日（水） 13:05～16:40
- 訓練概要：
 - ・若手職員（採用1～2年目）の多くが参加する訓練とする。
 - ・豪雨災害時における初動体制の確保、職員一人一人の役割分担を明確化し、関係機関との連携の下、災害対応能力の向上を図る。
 - ・被災状況の情報収集が、迅速に実施されるかを検証する。
 - ・建設業協会会員各社と連携し、情報伝達訓練及び被災状況確認を実施する。
 - ・UTMグリッド座標管内図を使用し被災位置を特定する。
- 被災想定：国道・県道（崩土、路肩崩壊）、河川（護岸倒壊）、山崩れ（土砂災害）、ため池（法面崩壊）等
- 参加団体：松江県土整備事務所、広瀬土木事業所、宍道湖流域下水道事務所
松江地区建設業協会・協会会員各社、安来建設業協会・協会会員各社



【訓練】所内災害対策会議



【訓練】状況把握ボード

- 令和3年7～8月に発生した災害を教訓に実践的な訓練としました。
- 下半期には、**地震**を想定した訓練を行う予定です。

インターンシップ等の実施

【事業概要】

- ・今年度も、大学生、高専生及び高校生を対象に、就業体験や若手職員との交流などを通じて、島根県土木・農林土木業務の面白さ・やりがい、職場の雰囲気・交流、社会人としての生活環境などを学んでもらうため、**職場体験型の「インターンシップ」等を実施し、未来の「仲間」づくりと建設担い手確保**に繋げる取組を**積極的に進めていきます。**

※以下は、R5インターンシップのひとつです。

島根県庁短期仕事体験 「ノック!ノック!ケンショク」を実施しました

大学生・高専生を受け入れました

開催日時：令和5年8月23～25日 3日間（8：30～17：15）

場 所：島根県松江県土整備事務所、広瀬土木事業所

参加人数：7名（大学生4名・高専生3名）

- 主な内容：○松江県土整備事務所の組織・事業概要等説明
○各部における事業内容等の説明（現場含む）
○一級河川飯梨川水系多目的ダム 布部ダム見学（ダム本体内を含む）
○事務所若手職員との座談会（フリートーク）

- ・・・ 写真A参照
- ・・・ 写真B //
- ・・・ 写真C //



A



B



C