

一般国道9号（福光浅利道路）改築に伴う埋蔵文化財発掘調査

たかまる
高丸遺跡現地説明会資料

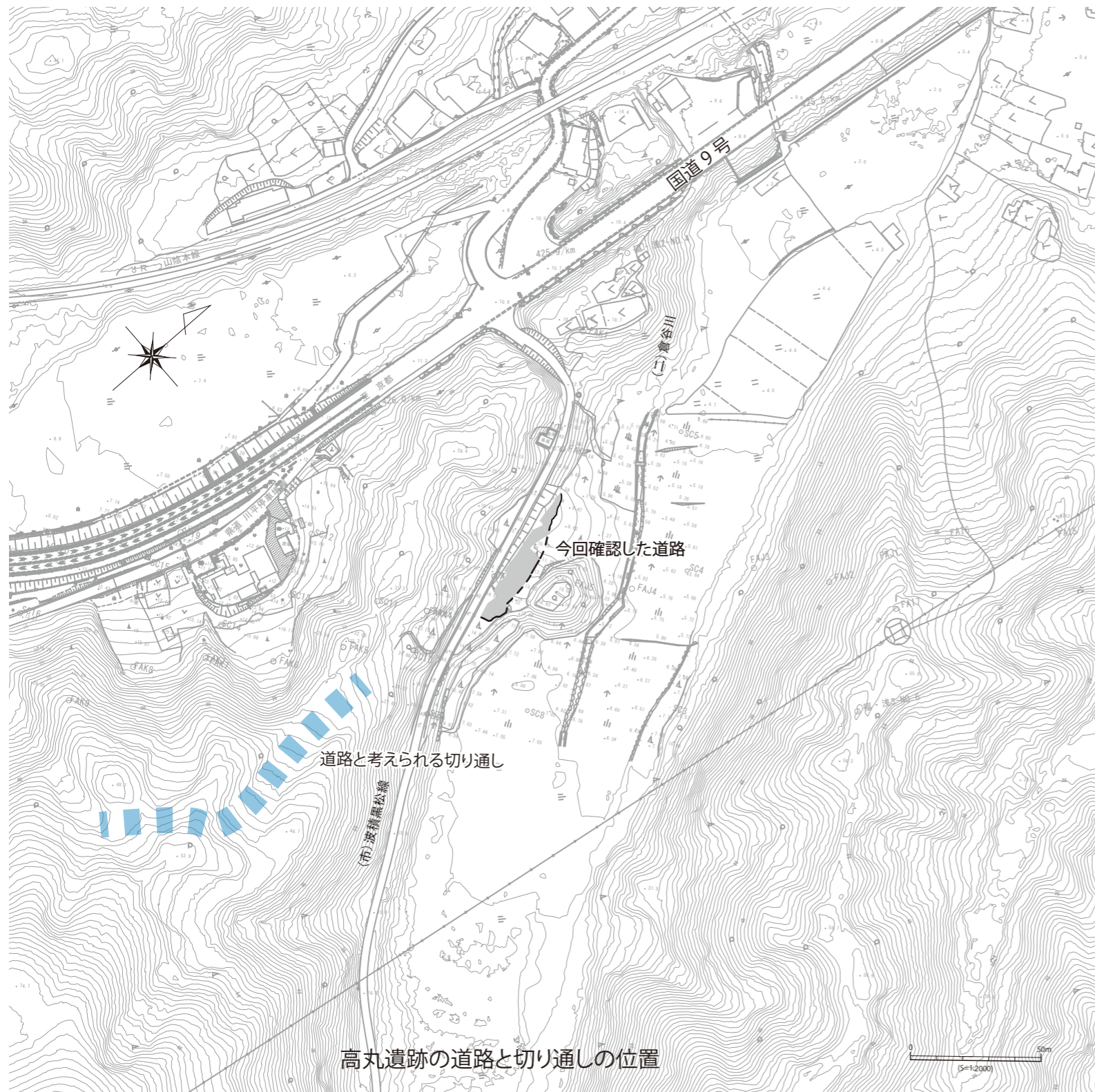
令和2年10月25日（日）
島根県埋蔵文化財調査センター

島根県埋蔵文化財調査センターでは、国土交通省浜田河川国道事務所の委託を受けて、一般国道9号（福光浅利道路）の改築に伴う発掘調査を令和2年6月から実施しており、このたび明らかになった調査成果についてご報告いたします。

なお、調査にあたってご理解、ご協力をいただきました地元の皆様、国土交通省浜田河川国道事務所、江津市教育委員会をはじめとする関係各機関の皆様に改めてお礼申し上げます。

高丸遺跡について

- ・場所 江津市黒松町
- ・立地 標高5-15mの丘陵下方、倉谷川に面する緩やかな斜面に位置します。
- ・調査面積 約1,800㎡
- ・確認した遺構 古代道、古墳時代後期の焼土、江戸時代以降の溝



高丸遺跡の周辺の遺跡

編集・発行
島根県教育庁埋蔵文化財調査センター
〒690-0131 松江市打出町33
TEL：0852-36-8608
FAX：0852-36-8025
Email：maibun@pref.shimane.lg.jp
<http://www.pref.shimane.lg.jp/maizobunkazai/>

高丸遺跡発掘調査事務所
江津市後地町
TEL：0855-57-0277
FAX：0855-57-0288