

第４回 神戸川の河川環境に関する専門委員会

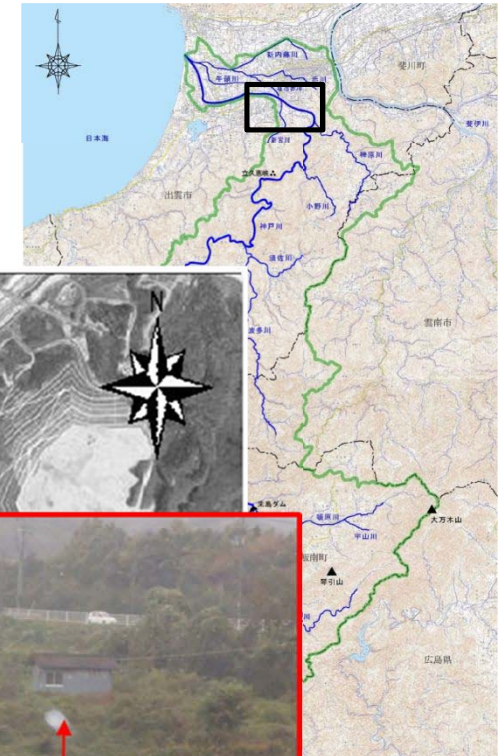
４．神戸川の水利用について

- ・農業利用
- ・漁業利用

神戸川の水利用について 農業利用

■神戸川における農業用水の取水状況

河口から来島ダム間の農業用水としてかんがい面積約1,430 ha*の利用がある。*かんがい面積は水利権台帳等による。



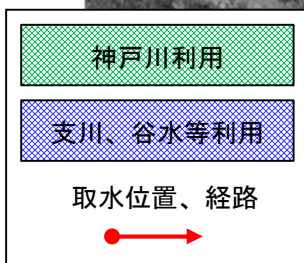
神戸川の水利用について 農業利用

■神戸川における農業用水の取水状況



神戸川の水利用について 農業利用

■神戸川における農業用水の取水状況



神戸川の水利用について 農業利用

■神戸川における農業用水の取水状況

