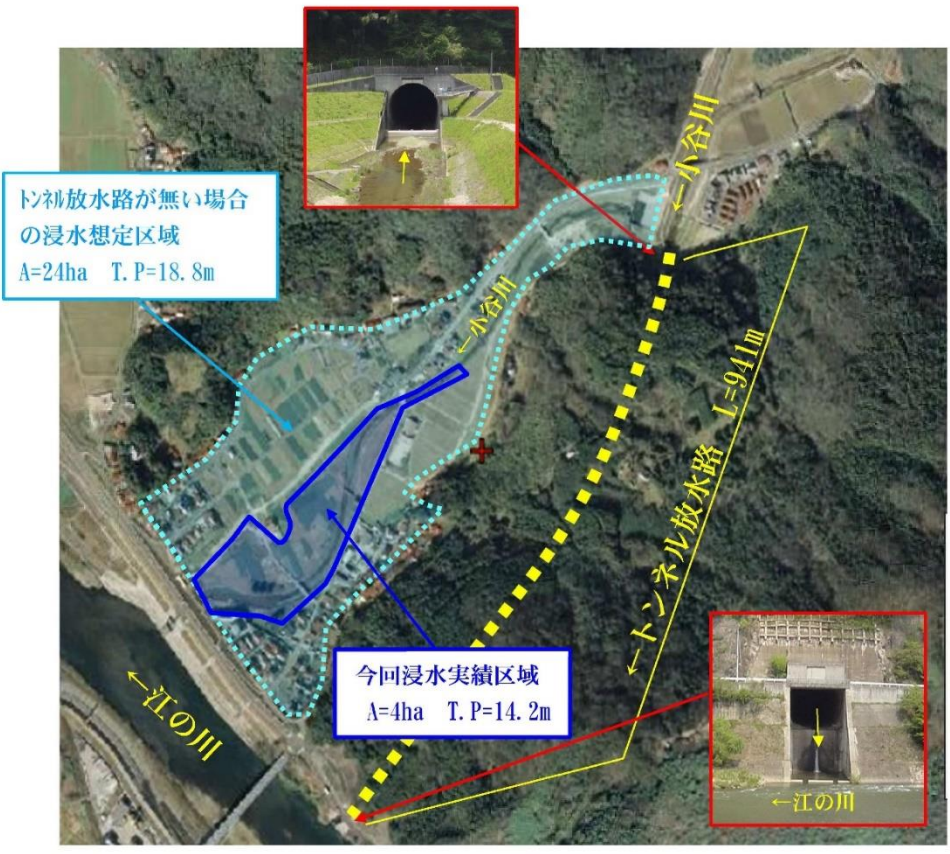


# 小谷川トンネル放水路 平成30年7月豪雨に対する効果



- 小谷川トンネル放水路  
施設位置  
江津市桜江町谷住郷
- 完成年度  
平成18年度
- 流域面積  
21.7km<sup>2</sup>
- 計画高水流量  
310m<sup>3</sup>/s

小谷川トンネル放水路建設により、内水氾濫に対して最大浸水深4.6m、浸水区域20ha低減効果があったと考えられる  
 家屋浸水約50戸 ⇒ 家屋浸水無し

