

働く×クルマキカイ



排水ポンプ車
★大雨の被害から、まちや家を守るよ！

大雨で川があふれたり、低い土地が水に浸かってしまった時などに出勤します。あふれた水は排水ポンプで吸い上げますが、そのスピードは25mプールの水が10分でなくなってしまうほど！とてもパワフルです。



写真提供: 国土交通省出雲河川事務所

建設業の仕事紹介



型枠の完成!

完成した型枠の中にコンクリートを流し込み、固まったら型枠を外します。ダムなどのコンクリート構造物はこの繰り返しで作られます。

どぼクイズ

川の氾濫を防いだり、水を調節したり・溜めたりするダム。自然界にもダムを造る生き物がありますが、次のうちどれでしょう？

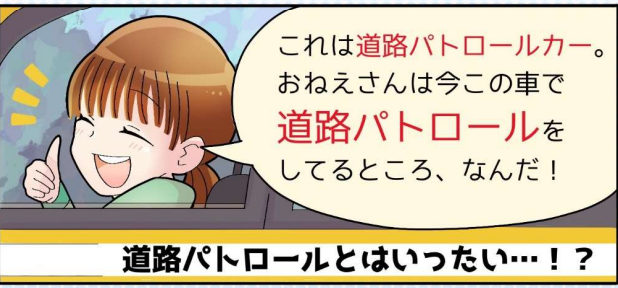
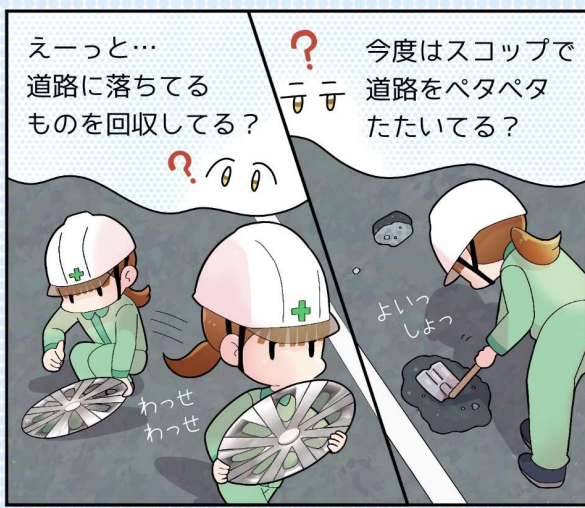


ミライ★ビルダーズ 新聞



令和5年9月発行
島根県出雲県土整備事務所
〒693-8501 出雲市大津町1139
Tel 0853-30-5615
Fax 0853-24-3766

1号



お知らせ&耳より情報

島根県 建設産業の担い手確保・育成ホームページのご紹介



1. 建設業のしごと

建設業の魅力やその役割

建設業のしごと: 「建設現場へGO!」コンテンツの紹介 | 建設産業の魅力やその役割を多くの方々に広く知っていただくため、

「建設業ガイドブック」(PDF:25.7MB)

建設業の魅力やその役割など、建設業の仕事について発信するページが、このたびリニューアルしました。マンガや現場見学会のようすなど色々掲載されているので、見てみてね!

建設業に興味が わいてきた キミへ!

道路パトロールって どんなことをしているの？

作業員がパトロールカーで道路を巡回します。
道路の異常を発見した場合は、状況に応じた処置を行い、
道路の安全確保に努めています。



道路落下物の回収

走行中の車が誤って落としてしまったもの（積み荷、
タイヤのホイールカバー等）を拾って回収します。

異常を発見！

道路落下物

道路に伸びた木の枝

舗装の損傷

枝切り

道路に伸びた木の枝を切り落とし、視界不良を解消します。

ノコギリが結構重いので重労働！



舗装の修繕

舗装の傷んだ部分を、合材で直します。



この他にも
色々な作業を
しています！

- ・側溝清掃
- ・道路施設（スノーポール等）の補修
- ・動物死がい処理

たくさんあってびっくり！



パトロールカーの積み荷 全部出してみました！



看板

道路を走る車に注意を知らせます

カラースプレー

目印をつけるためのもの

吸着材

車の事故などで流れ出た油を吸着する資材

常温合材

道路の傷んだ部分を簡易的に埋める資材

のこぎり

道路に飛び出した枝などを切るためのもの。5mまで延びるよ！

実はこんなに
入ってます！

県土職員さんに聞いてみた！ ～道路パトロールについて～

出雲県土整備事務所 維持課
吉田 誠 さん



Q どれくらいの距離をパトロールしているんですか？

A 出雲市内の県道延長は合わせて約377kmです。パトロールは交通量が500台/半日以上の路線やバス路線だと週2回、その他路線は週1回程度行っています。

Q パトロールで一番気をつかう作業は何ですか？

A 道路上の作業は車の交通に気を付けながら作業するので、一般的に気がつかれます。特に舗装の穴埋め（ポットホール処理）は時間がかかるためかなり注意しています。

Q パトロールの楽しいところはありますか？

A 作業中に住民の方々からお礼やねぎらいの言葉をかけていただいた時、やりがいを感じます。また、絶景ポイントを通過したり、四季折々の変化を感じることも楽しみの一つです。

色々なことに気をつけながら道路パトロールをしているんですね。日々の積み重ねが道路の安全を支えていることがわかりました！