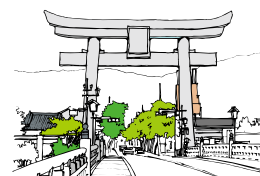


## 宇迦橋の架け替えを検討するにあたり 1月より大鳥居の現況調査を実施します

宇迦橋の架け替え工事（橋台の施工のために大鳥居の直近を掘ったり、振動が起きたりする）の際に影響が出ないように施工計画を検討するために、現在の大鳥居の構造の特性やコンクリートの状況などについての詳細な調査を1月より実施します。

これにより、調査のための足場の設置や撤去においては通行規制（夜間）を実施します。ご理解ご協力のほどよろしくお願いいたします。



### 【調査の概要】

調査主体：島根県出雲県土整備事務所  
 調査目的：宇迦橋の架け替え工事の施工計画検討のため  
 実施業者：足場工事／出雲土建株式会社（0853-22-4118）担当：長島  
 調査業務／株式会社エイト日本技術開発（0852-21-3375）担当：松浦

### スケジュール

高所の足場上の作業となるため、強風の影響を受けやすくスケジュールが大きく変更となる場合があります。（安全のため、風速 10m 以上となる場合は作業・調査は行いません。）

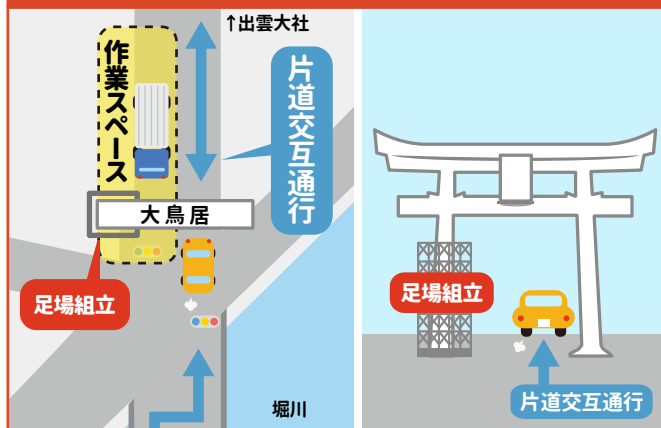
平成28年		1月	2月	3月	4月
<b>足場の設置</b>					
大鳥居の調査	<ul style="list-style-type: none"> <li>鳥居の正確な形状や構造</li> <li>コンクリートや鉄筋の現在の状況</li> <li>鳥居の構造特性と健全度</li> </ul>				
	<b>足場の撤去</b>				
大鳥居の基礎調査	<ul style="list-style-type: none"> <li>鳥居の「基礎」の構造</li> <li>基礎周辺の土質や地下水の状況</li> </ul>				

**足場の設置・撤去時には、片側交互通行・全面通行止めの交通規制を行います**

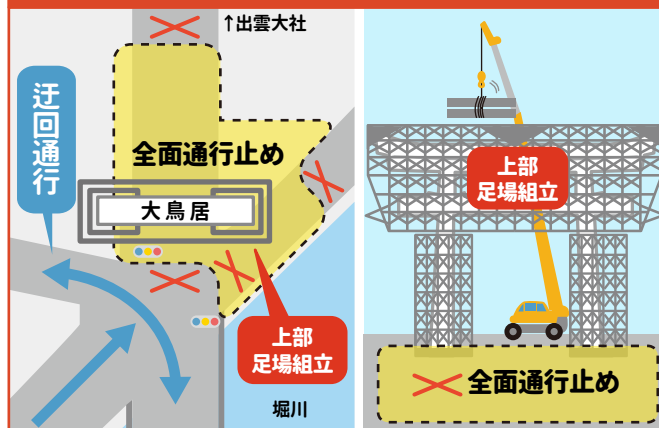
規制時間(20:30～翌朝5:30)昼間は対面通行を確保

通行にあたっては誘導員の指示にしたがってください。

### 1. 柱の足場組立(解体)



### 2. 上部の足場組立(解体)



# 神門通り2期工事について～電線地中化が完了しました～

平成26年春の本管理設からはじめた2期工事区間（出雲大社前駅～大鳥居北側）の電線地中化工事について、沿道への引込管敷設、入線などの作業を経て先日電柱・電線が撤去され、一連の工事が完了しました。空が広がった神門通りの新しい景観はいかがでしょうか？

電柱の撤去後の箇所については、1月12日から1月末にかけて植栽柵及び石畳舗装の工事を実施する予定です。残りの石畳舗装が完了すれば平成23年に着手した神門通り線1工区（勢溜～大鳥居北側）の全ての工事が完了します。



電線地中化実施前



電線地中化実施後



## 神門通りPR館が閉館しました

11月30日をもって、神門通りPR館は無事に役目を終え閉館しました。これまでたくさんの方に来館して頂き、「道路の知識だけではなく歴史まで教えてもらえて良かった」などと喜んでいただきました。

また、地域の皆さまにも気にかけてもらったことを本当に感謝しています。1年半という短い期間でしたが本当にありがとうございました。

館内で展示していた神門通りの道づくりや歴史に関する展示物の一部は、出雲市大社支所や旧大社駅、大社コミュニティセンターへ引き取っていただきました。ありがとうございました。



旧大社駅

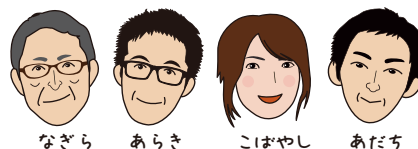


## 出雲県土整備事務所 都市整備課からのメッセージ

12月11日の夜、電柱の引き抜き作業に立ち会いました。「上から引っ張る」という予想以上に単純な作業で興味深かったです。その週明けには、新しく設置する照明灯の基礎の位置を現場で決めました。既設の水道や電気の管に影響が出ないように注意しました。この号が皆さんの手に届く頃には、2期工事区間からは全ての電柱・電線が姿を消し、これまで暗かった夜も照明灯に暖かい灯りがともされていることと思います。

年が明け、成人の日が過ぎると、次は大鳥居の調査のため足場を設置する工事を始めます。電柱を引き抜いた後を仕上げるため石畳舗装の工事も再開します。

これが終わったら、次はこれ。。。次から次へと工事が止め処もなく続いていくようで申し訳ない気持ちにもなりますが、ついに神門通り線1工区（勢溜～大鳥居北側）の工事もゴールが見えてきました。（荒）



なぎら

あらか

こはやし

あだち