

## 特集 松を守る その1

# 歴史的な経緯の中で植えられた松並木



現在、神門通りの道路整備が着々と進められていますが、松並木については現在のものを保全していくという考え方で進められています。この松並木は、大鳥居とあわせて大正時代の初期に小林徳一郎氏個人の寄進によってつくられたもので、神門通りの街並みの重要な要素となっています。松並木については自動車の出入りなどで不便になっているという意見もありますが、平成21年に実施された住民アンケートの結果では、多数の方が保全を望んでいることがわかっています。

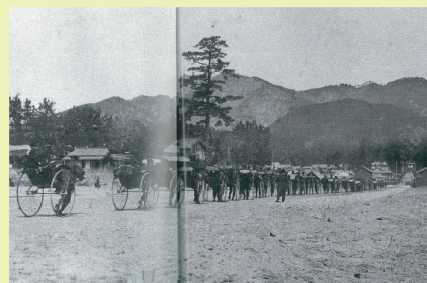


## ● 大鳥居と松並木の寄進者 小林徳一郎氏

大鳥居と神門通りの松並木は、島根県邑智郡高原村で生まれ、九州小倉において事業家として成功した小林徳一郎氏によって、大正4年に寄進されたものです。「大野伴睦回想録」には以下のように記されています。

『徳一郎が貧しい少年のころ、出雲大社に参拝したときに、あの鳥居のあたりで懐中時計を拾った。しばらくすると一人の紳士が物さがし顔でやってきたので、もしや時計を落とされたのでは？と正直に差し出した。この紳士は九州の大事業家で、この少年の純真さに感動、少年を九州に連れ帰って可愛がった。』

これが徳一郎成功の幕開けとなったことから、感謝をこめてその場所に大鳥居とともに、松並木280本を寄進したとされています。徳一郎はその後、出雲大社神苑拡張の寄付や、奥出雲町の稲田神社新築造営、美郷町の高原神社造営など、島根県内にさまざまな寄付の足跡を残しました。

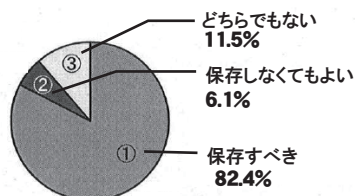


大正3年、松並木が植えられる直前の神門通りの様子  
砂丘地や桑畑で人家はほとんどなかった  
(出典：写真は語る大社の百年より)

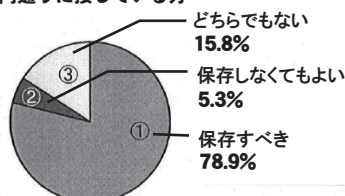
## 神門通り整備に関する住民アンケート調査から (平成21年10月～11月実施)

Q. 松並木の保存についていかがお考えですか？

■ 神門通り周辺の住民全体



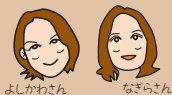
■ 住民全体のうち所有または借用している建物が神門通りに接している方



平成21年の秋に、神門通り周辺の住民に対して実施されたアンケート結果によると、保存すべきという人が82.4%と多数を占めています。

また、神門通りに接して建物を所有、または借用している方の回答でも78.9%となっており、若干数値は低くなっていますが、住民全体と大きく意識に違いがないことがわかりました。

住民全体・通りに接している方ともに約8割の方が「保存すべき」と回答



# 神門通りPR館・ナビゲーター 日々雑感



- 出雲市大津／60代男性…出雲大社周辺の歴史にご興味があるそうで、去年の秋から昔の古い通りを散策している。「みんなが昔からある通りをもっと歩いて、その歴史について知った方が良い」と真剣におっしゃっていました。
- 大阪・京都／20代男女グループ…大学の春休みに団体で旅行。「私、出雲大社に3回も来てるんです！」と嬉しそうに話して下さいました「そば粉で作ったぜんざいって何処？」と、ほんとによく調べています。
- 地元／30代夫婦・子供2人…「道づくりの資料が欲しい。把握しておきたい。」「他の地域の方に、神門通りの工事中の事を尋ねられるけど、あまり知らなくて…」とご夫婦が質問にいらっしゃいました。道づくり資料をお渡しし、模型をじっくり見て頂きました。
- 地元／70代女性…「20年前から電柱地中化の話は提案していたので、ようやく行政が動いてくれた。その時は松を切るような案もあったが、松があつての参道なのに切つては台無しだと思っていた。だが、残す形で参道がつくられることになってよかった」とのこと。「古事記を読み始めるなら佐草さん著書の“古事記外伝”がおすすめ。」とも話して下さいました。

facebook [ご縁を結ぶ出雲のまちあるき「フェイスブック」](#)

twitter [神門通りPR館「ツイッター」](#)

Ameba [神門通りPR館「ブログ」](#)

\*\*\* PR館の継続が決定しました!! \*\*\*

開館日：～平成25年3月31日（予定）

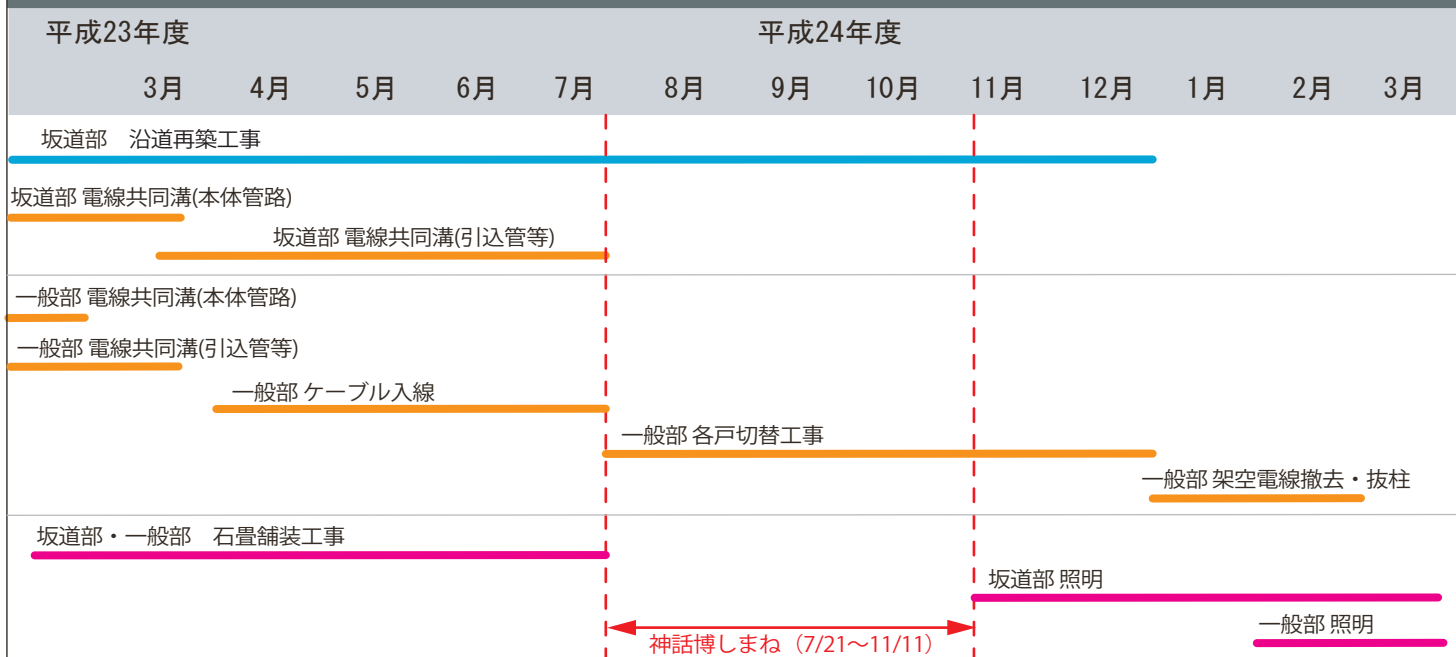
※期間中、都合によりPR館をお休みする日もあります。

開館時間：平日9時～16時／土・日・祝日9時～17時

## 今後のスケジュール

※坂道部：勢溜～竹野屋交差点

※一般部：竹野屋交差点～出雲大社前駅付近



## 出雲大社門前まち歩きクーポン

大社周辺27店舗、3施設の特典となるクーポンを、アンケートに答えて頂いた方に下記引換場所にてもれなく差し上げます。「出雲大社ご参拝帖」も同時プレゼント！さらに、このときにお渡しするアンケート回答者様の中から、抽選で2000円相当の商品をプレゼントします！



### ◆アンケート用紙設置場所

- ・JR出雲市駅・JR松江駅・一畑電車松江しんじ湖温泉駅
- ・出雲市内のレンタカーショップ
- ・石見銀山・松江城・出雲縁結び空港
- ・道の駅 湯の川・道の駅 キララ多伎・道の駅 かわもと
- ・道の駅 瑞穂・蒜山SA・宮島SA・宍道湖SA

### ◆クーポン引換場所

神門通りPR館・吉兆館・島根県立古代出雲歴史博物館

### ◆アンケート実施期間

～平成24年5月31日(木)まで

### ◆主催：出雲市観光交流推進課

## 出雲県土都市整備グループからのメッセージ

長く寒い冬が終わり、梅も開花し、やっと春らしくなってきました。さて、皆様には、工事による通行規制その他、ご迷惑をおかけしまして、大変申し訳ありません。

神門通りの工事ですが、坂道部は電線共同溝工事を行っており、引き続き車道部、歩道部の石畳舗装工事を行います。また、坂道下から一畑電車の駅舎付近までにつきましても、石畳舗装工事を行い、7月上旬には、勢溜～一畑電車の駅舎付近まで、歩道の一部などを除く工事をいったん終え、7月21日からの「神話博しまね」を迎えることとなります。

皆様には、引き続きご迷惑をおかけしますが、工事へのご理解、ご協力をいただきますよう、どうぞよろしく申し上げます。

それでは、季節の変わり目ですので、お体に気をつけてお過ごしください。

**島根県出雲県土整備事務所 都市整備グループ**  
〒693-8511 島根県出雲市大津町1139  
TEL:0853-30-5666 FAX:0853-30-5675

