

人口減少に打ち勝ち、笑顔で暮らせる島根をつくる



令和6年度

県央県土整備事務所

主要事業説明資料



令和6年5月

【目次】

[位置図] P. 1

[道路]

- ① 国道375号（粕淵工区・湯抱2工区）... P. 2
- ② 国道261号（因原工区）..... P. 3
- ③ 国道261号（臼谷工区）..... P. 4
- ④ 国道261号 道の駅「邑南の里」 P. 5
- ⑤ (主)川本波多線（川本バイパス）..... P. 6
- ⑥ (主)川本波多線（多田～港工区）..... P. 7
- ⑦ (主)温泉津川本線（川下工区）..... P. 8
- ⑧ (主)甲田作木線（西之原工区）..... P. 9
- ⑨ (主)浜田作木線（高見工区）..... P. 10
- ⑩ (主)田所国分線（市木工区）..... P. 11

[河川]

- ⑪ 矢谷川（谷地区）..... P. 12
- ⑫ 出羽川（吉時工区）..... P. 13

[砂防]

- ⑬ 原の谷川（砂防）..... P. 14
- ⑭ 田本地区（急傾斜）..... P. 15

[維持・管理]

- ⑮ 老朽化対策（川本大橋）..... P. 16
- ⑯ 落石対策（浜田作木線）..... P. 17

[維持・管理]

- ⑰ 橋梁耐震補強（休み橋）..... P. 18
- ⑱ 交通安全施設整備 P. 19
- ⑲ 舗装修繕（国道261号外）..... P. 20
- ⑳ 除雪への対応 P. 21
- ㉑ 河川流下能力の確保 P. 22
- ㉒ 内水排除への対応 P. 23

[ため池]

- ㉓ 中南地区 P. 24

[農道]

- ㉔ 和田地区 P. 25
- ㉕ 邑南線（農道保全）..... P. 26

[治山]

- ㉖ 山地災害対策の推進 P. 27
- ㉗ 都賀行地区 P. 28

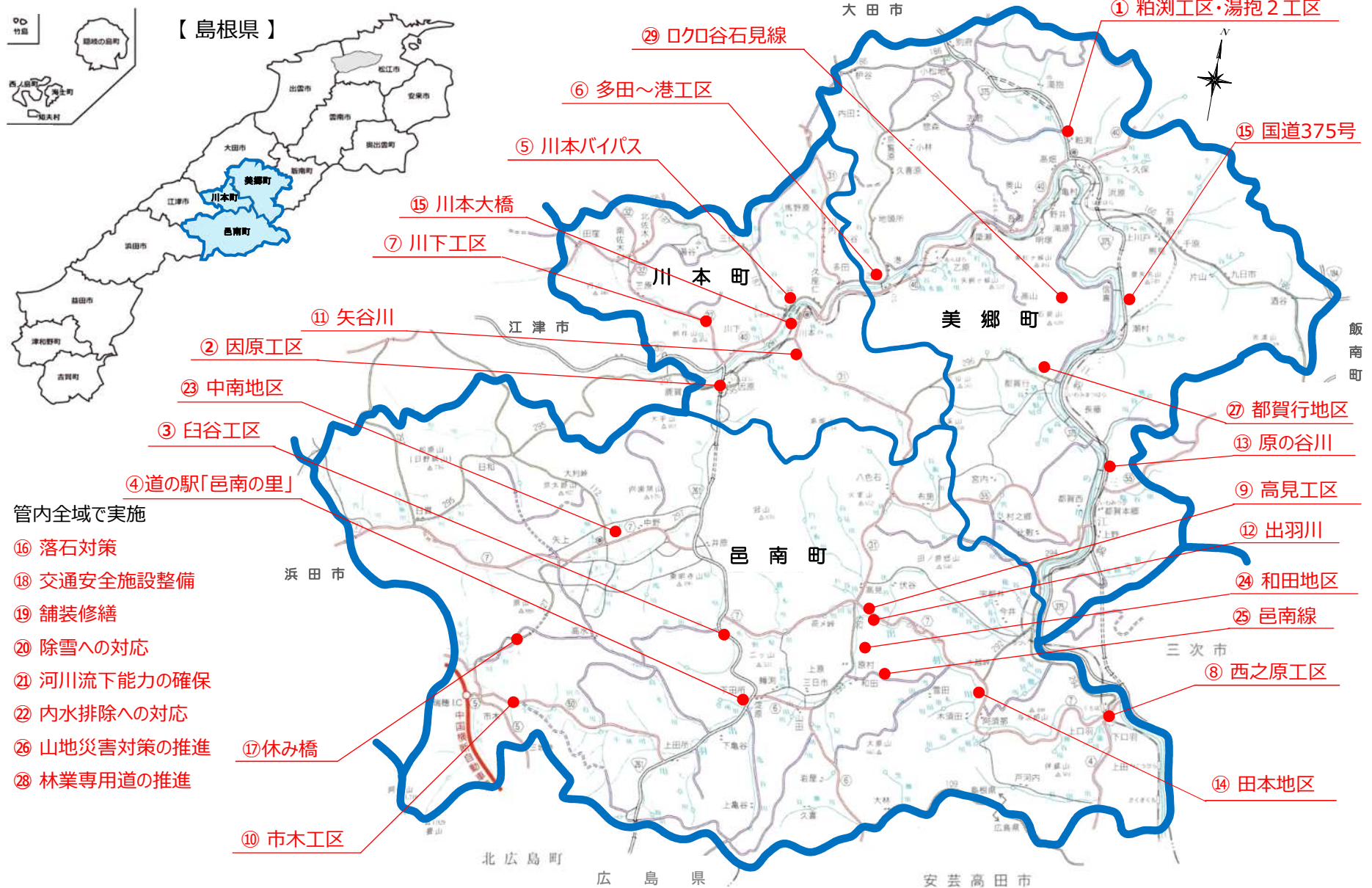
[林道]

- ㉘ 林道専用道の推進 P. 29
- ㉙ ロク口谷石見線 P. 30

[連絡先]

- P. 31

主要事業箇所位置図



かすぶち

ゆがかい

国道375号 粕淵工区・湯抱2工区

全体事業費 5,147,000 千円
R5補正予算額 129,000 千円
R6当初予算額 200,000 千円

事業進捗率 (R5末時点) 64%

【事業概要】

- ・国道375号は、広島県呉市から三次市、島根県美郷町を経て大田市を結ぶ商工業、観光振興及び救急医療に極めて重要な路線であり、第一次緊急輸送道路に指定されています。
- ・本事業区間は幅員が狭く急カーブが連続しており通行危険箇所が多いことから、車道を拡幅するとともに家屋が連坦する区間には歩道も整備しています。

【事業箇所】 美郷町粕淵～湯抱地内

粕淵工区
湯抱2工区



【R6事業内容】

- ・道路改良工事
土工
橋梁下部工
側溝工
舗装工ほか



【期待される整備効果】

- ・山陰・山陽のアクセスの向上や、周辺地域の児童・生徒の通学や高齢者の安全性向上が期待されます。

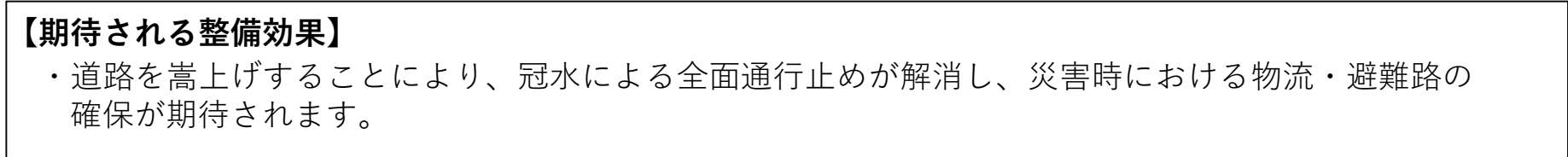
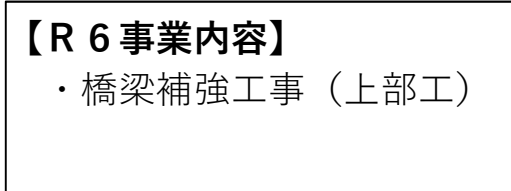
いんばら
国道261号 因原工区

全体事業費 308,000 千円
 R6当初予算額 45,000 千円

事業進捗率 (R5末時点) 20%

【事業概要】

- ・ 国道261号は広島県広島市から邑南町、川本町を經由して江津市に至る主要な幹線道路であり、第1次緊急輸送道路に指定されています。
- ・ 事業区間は江の川の水位上昇に伴う内水氾濫により、平成30年7月、令和2年7月、令和3年8月と立て続けに道路が冠水し全面通行止めとなり、近隣住民の生活や物流に大きな影響を及ぼしたため、道路の嵩上げを行います。



うすだに
国道261号 白谷工区

全体事業費 1,255,000 千円
 R6当初予算額 50,000 千円

事業進捗率 (R5末時点) 11%

【事業概要】

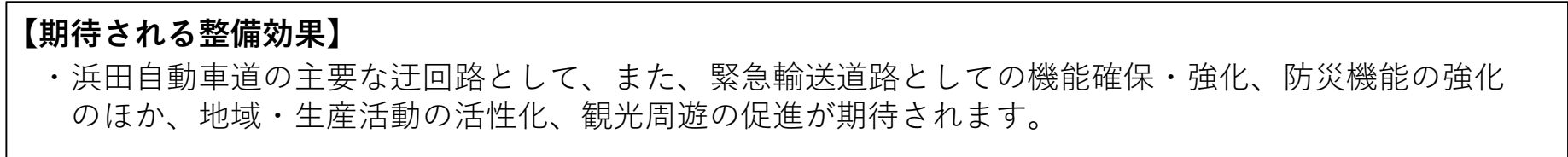
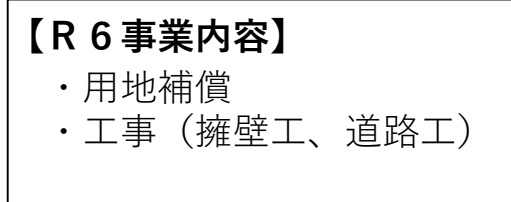
- ・ 国道261号は広島県広島市から邑南町、川本町を經由して江津市に至る主要な幹線道路であり、第1次緊急輸送道路に指定されています。
- ・ しかし、事業区間は山間部であり、線形が悪く、視距が短いことから、安全・安心な走行に支障をきたしています。このため、現道拡幅と線形改良を行います。



起点付近 (川本方面を望む)



終点付近 (広島方面を望む)

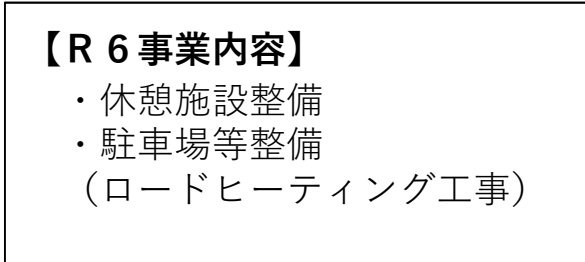
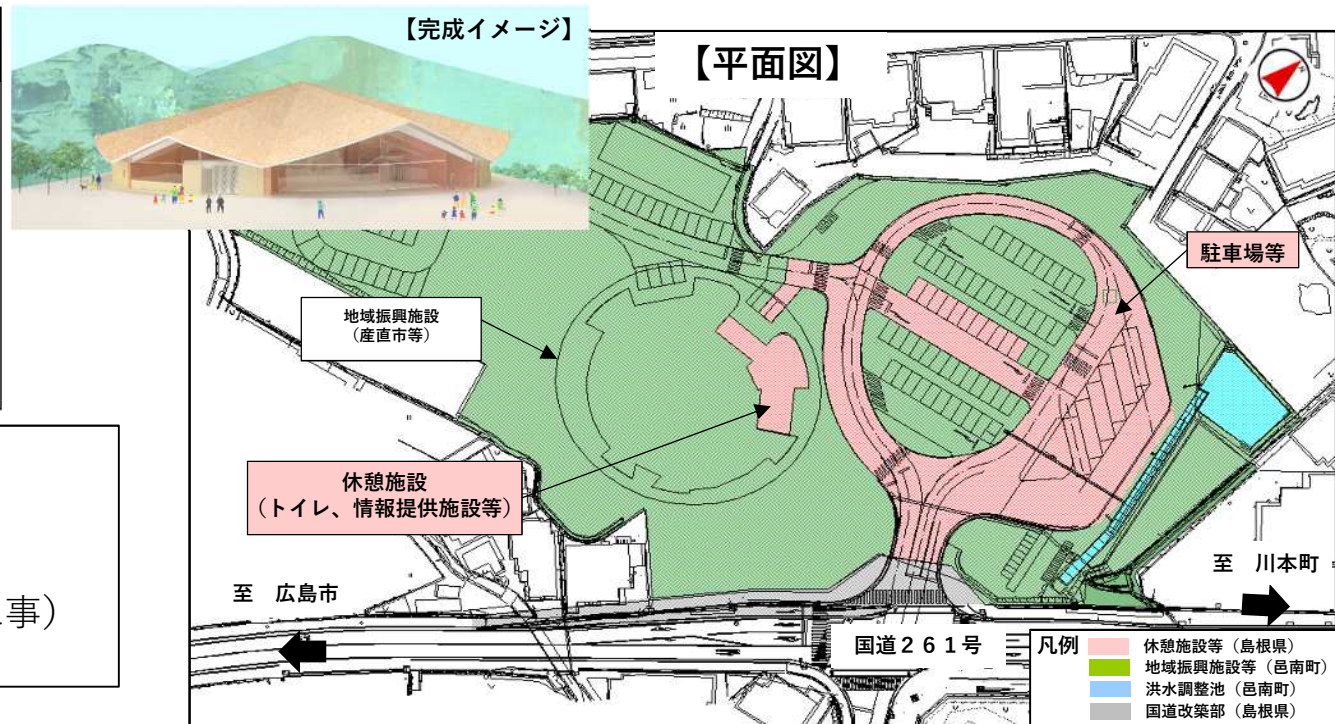


おおなん さと
国道261号 道の駅「邑南の里」 (道の駅「瑞穂」の再整備)

【事業概要】

- ・ 邑南町と連携して、道の駅「邑南の里」の整備を実施します。
- ・ 島根県は、道路利用者が利用する休憩施設（トイレ、情報提供施設等）や駐車場（※部分的にロードヒーティング実施）、一般国道261号の左折レーン等の整備を実施します。

※ロードヒーティング：駐車場などの雪を融かしたり凍結を防ぐため、地中に放熱体を設置し、地面の温度を上げて雪を融かす施設



【期待される整備効果】

- ・ 駐車場の拡張整備や快適な休憩施設整備により、道路利用者の利便性・安全性の向上を図ります。
- ・ 駐車場等の一部にロードヒーティングを整備することで、大雪時でも利用可能な駐車場等を確保します。

かわもとはた かわもと

主要地方道 川本波多線 川本バイパス

全体事業費 7,000,000 千円
R6当初予算額 20,000 千円

事業進捗率 (R5末時点) 1%

【事業概要】

- ・ 主要地方道 川本波多線は、川本町内の国道261号から雲南市内の国道54号に至る骨格幹線道路です。
- ・ 事業区間の現道は、幅員が狭く、歩道も整備されていない状況であるほか、江の川の氾濫による冠水で通行止めが発生することから、バイパス道路を整備します。

【事業箇所】

川本町大字川下
～多田地内

川本バイパス



【R6 事業内容】

- ・ 測量、調査、設計

【期待される整備効果】

- ・ バイパス整備により、走行性の向上や、災害時の避難路及び物資輸送路の確保に加え、通過交通の転換により川本町中心部の安全性が向上します。
- ・ 安全で円滑な交通の確保により、広域的な交流・物流が促進され、地域活性化への寄与が期待されます。

かわもとはた たた みなと

主要地方道 川本波多線 多田～港工区

全体事業費 7,992,000 千円
 R5補正予算額 157,000 千円
 R6当初予算額 60,000 千円

事業進捗率 (R5末時点) 48%

【事業概要】

- ・主要地方道 川本波多線は、川本町内の国道261号から雲南市内の国道54号に至る骨格幹線道路です。また当区間は、川本町と美郷町を結ぶ生活道路としても重要な役割を担っています。
- ・事業区間の現道は、急峻な地形で幅員が狭く見通しも悪いため、車両の通行に支障をきたしています。また、江の川の氾濫により道路が冠水し、道路ネットワークの遮断も発生していることから、バイパス道路の整備を進めています。

【事業箇所】 川本町大字多田

多田～港工区



【R6事業内容】

- ・用地買収
- ・道路改良工事

【期待される整備効果】

- ・バイパス整備により、両町のアクセス利便性の向上や、広域的な交流・物流が促進され、地域活性化への寄与が期待されます。

ゆのつかわもと かわくだり

主要地方道 温泉津川本線 川下工区

全体事業費 909,000 千円
R6当初予算額 50,000 千円

事業進捗率 (R5末時点) 41%

【事業概要】

- ・ 主要地方道 温泉津川本線は温泉津町と川本町を結ぶ県央地域の生活道路として重要な路線です。
- ・ 本路線は全線において2車線改良済みですが、事業区間は線形が悪く危険な状態となっているため、線形改良を行っています。

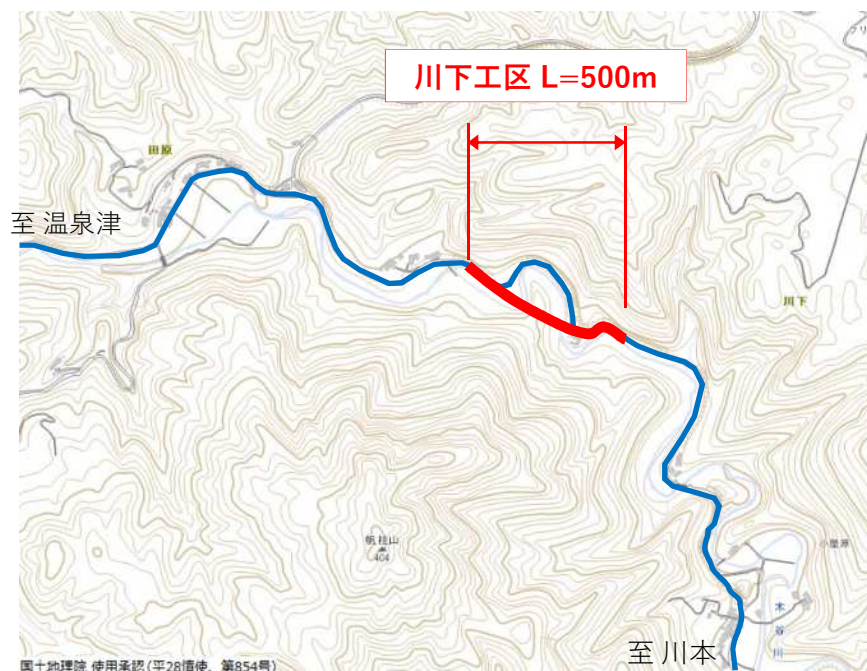
【事業箇所】 川本町大字川下地内

川下工区



【R6事業内容】

- ・ 道路改良工事



【期待される整備効果】

- ・ 線形改良により通行の円滑化や安全性が向上するとともに、沿線集落間の交流促進や、観光振興への寄与が期待されます。

こうださくぎ にしのはら
主要地方道 甲田作木線 西之原工区

全体事業費 549,000 千円
R6当初予算額 80,000 千円

事業進捗率 (R5末時点) 16%

【事業概要】

- ・主要地方道 甲田作木線は、広島県安芸高田市から邑南町を經由し広島県三次市に至る幹線道路です。
- ・事業区間は幅員が狭く、大型車同士のすれ違いが困難なうえ、家屋が連坦し、小学校の通学路であるものの歩道がないことから、現道拡幅及び歩道の設置を行います。

【事業箇所】 邑南町下口羽地内

西之原工区



起点付近



終点付近

【R6 事業内容】

- ・用地買収
- ・道路改良工事

【期待される整備効果】

- ・歩道を整備することにより、児童・園児をはじめとする歩行者の安全が図られます。
- ・車道の2車線化により、通行の円滑化や安全性の向上が図られ、地域の安全・安心に寄与することが期待されます。

は ま だ さ く ぎ た か み
主要地方道 浜田作木線 高見工区

全体事業費 1,811,000 千円
R5補正予算額 80,000 千円
R6当初予算額 100,000 千円

事業進捗率 (R5末時点) 71%

【事業概要】

- ・ 主要地方道 浜田作木線は、浜田市から邑南町を經由し広島県三次市に至る幹線道路です。
- ・ 事業区間は、幅員が狭くカーブが連続するため、十分な見通しが確保できず対向車の視認が困難な状況であることから、現道拡幅工事を行っています。

【事業箇所】 邑南町高見地内

高見工区



【R6事業内容】

- ・ 道路改良工事



起点付近



終点付近

【期待される整備効果】

- ・ 車道の2車線化により、通行の円滑化や安全性の向上が図られ、地域の安全・安心に寄与するとともに、沿線集落間の交流促進や、観光振興への寄与が期待されます。

たどころこくぶ いちぎ
主要地方道 田所国府線 市木工区

全体事業費 1,292,000 千円
R5補正予算額 20,000 千円
R6当初予算額 60,000 千円

事業進捗率 (R5末時点) 83%

【事業概要】

- ・ 主要地方道 田所国府線は、邑南町と浜田市を結ぶ生活関連道路です。
- ・ 事業区間は、幅員が狭くカーブが連続するため、十分な見通しが確保できずすれ違いが困難な状況であることから、現道拡幅工事を行っています。

【事業箇所】 邑南町市木地内

市木工区



【R6事業内容】

- ・ 舗装工事
- ・ 道路改良工事

【期待される整備効果】

- ・ 車道の2車線化により、通行の円滑化や安全性の向上が図られ、地域の安全・安心に寄与するとともに、沿線集落間の交流促進や、観光振興への寄与が期待されます。

ごう

江の川水系

やだに

矢谷川（土地利用一体型水防災事業）

全体事業費 3,393,000 千円

R5補正予算額 38,000 千円

R6当初予算額 500,000 千円

事業進捗率（R5末時点） 20%

【事業概要】

- ・ 矢谷川は、一級河川 江の川下流域に位置する支川です。矢谷川下流の谷地区は土地が低く、江の川のバックウォーター現象で、平成30年7月豪雨、令和2年7月豪雨と立て続けに浸水被害が発生しています。
- ・ 谷地区において、江の川の計画高水位まで宅地嵩上げを実施します。

【事業箇所】 川本町大字川本地内

矢谷川



宅地嵩上げ完成イメージパース（川本町より提供）



仮設堤防の設置状況(令和4年8月)



仮設橋設置工事施工状況(令和6年4月)



【R6 事業内容】

- ・ 用地調査、物件調査
- ・ 用地買収、建物移転
- ・ 仮設橋設置工事
- ・ 宅地嵩上げ工事

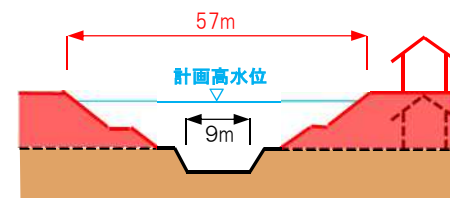
【期待される整備効果】

- ・ 江の川の計画高水位まで宅地嵩上げを実施します。
- ・ 昭和47年7月洪水及び近年の洪水時における江の川水位に対して、家屋浸水被害の発生を防ぎます。



R2洪水時の状況

宅地嵩上げのイメージ



ごう いずわ よしとき
江の川水系 出羽川 吉時工区

全体事業費 755,000 千円
R5補正予算額 24,000 千円
R6当初予算額 15,000 千円

事業進捗率 (R5末時点) 48%

【事業概要】

- ・ 出羽川は、一級河川江の川の中流部に注ぐ支川です。
- ・ 事業区間は、河積が狭小なため、洪水氾濫がたびたび発生しており、近年の豪雨出水でも並行する県道浜田作木線の冠水被害が発生したことから、河道拡幅と築堤の工事を行っています。

【事業箇所】 邑南町高見地内

吉時工区



【R6事業内容】

- ・ 物件補償



中間付近から起点付近を望む



終点付近から中間付近を望む

【期待される整備効果】

- ・ 河川流下能力の向上により、10年に1回程度発生する降雨による洪水から家屋浸水被害の防止が図られ、地域の安全・安心に寄与することが期待されます。

はらのたに

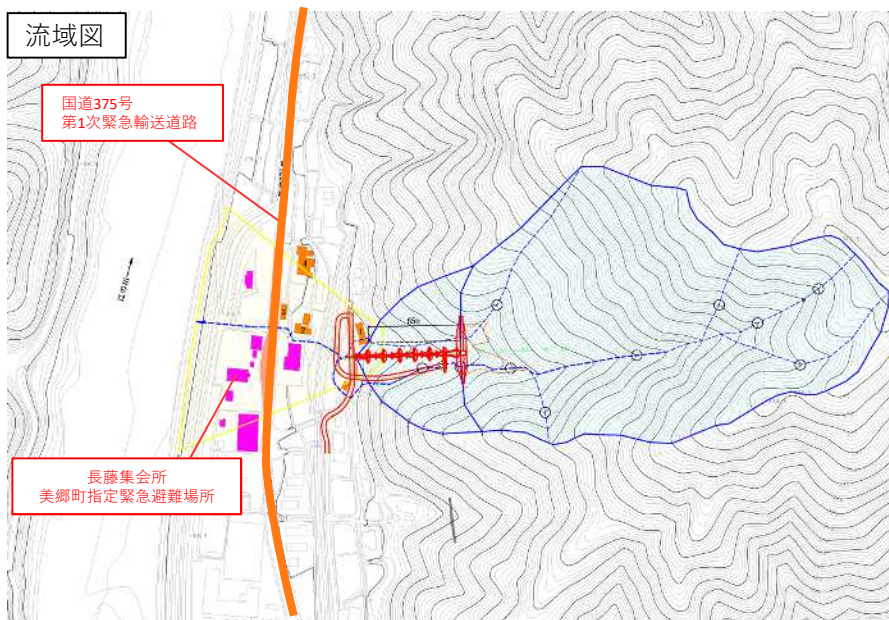
原の谷川（通常砂防事業）

全体事業費 587,000 千円
 R5補正予算額 30,000 千円
 R6当初予算額 30,000 千円

事業進捗率（R5末時点） 81%

【事業概要】

- ・原の谷川は、1級江の川水系江の川を幹川とした溪流であり、溪流浸食が進行し、溪床には不安定土塊が堆積しており、今後の出水により土石流の発生する恐れがある流域面積0.09km²の土石流危険溪流です。
- ・下流には人家4戸のほか、国道375号（第1次緊急輸送道路）、町道、長藤集会所（町の指定緊急避難場所）、消防署、道の駅などがあり、土石流が発生すれば甚大な被害が発生すると想定されることから、砂防えん堤を整備しています。



【R6 事業内容】

- ・ 溪流保全工

【期待される整備効果】

- ・ 人家・避難所・道路等が保全され、地域の安心・安全が確保されます。

たもと

田本地区 (急傾斜地崩壊対策事業)

全体事業費 259,053 千円
 R5補正予算額 42,000 千円
 R6当初予算額 10,000 千円

事業進捗率 (R5末時点) 72%

【事業概要】

- 田本地区 (邑智郡邑南町阿須那) は、斜面勾配30° 以上かつ斜面高は最大50m以上と急傾斜崩壊危険区域箇所に該当し、斜面内ではオーバーハングを呈する崩壊跡や1m以上のものを含む不安定な浮石が多く散見されており、その下には人家が連担していることから急傾斜地崩壊防止施設を整備しています。

【事業箇所】 邑南町阿須那地内



凡 例	
	急傾斜地崩壊危険区域
	急傾斜地危険区域
	誘発助長区域
	被害想定区域
	保全家屋
	避難場所



R5工事完了

【R6事業内容】

- 工事
 - 法面工
 - 擁壁工

【期待される整備効果】

- 急傾斜地崩壊危険区域内に立地する人家を保全することにより、住民の生命および財産を守ることができる。

かわもとおおはし

老朽化対策（川本大橋）

全体事業費 359,000 千円
R6当初予算額 90,000 千円

事業進捗率（R5末時点） 47%

【事業概要】

- ・近年の災害の激甚化に鑑み「防災・減災、国土強靱化のための3か年緊急対策」を平成30年度(補正予算)から令和2年度まで実施しました。
- ・令和3年度以降「防災・減災、国土強靱化のための5か年加速化対策」を活用して老朽化対策を実施します。
- ・県央管内の道路施設数は、橋梁299・トンネル27・道路附属物等(洞門、門型標識、道路情報板) 14施設です。

【事業箇所】

川本町大字川下
～川本地内

川本大橋



腐食が進行
していたので
塗装を塗り替
えました



【R6事業内容】

- ・車両用防護柵工
- ・落下物防止柵工

【期待される整備効果】

- ・橋梁の機能に支障が生じる前に修繕することで、橋梁の長寿命化を図ることができます。

落石対策（浜田作木線）

R5補正予算額 30,000 千円
R6当初予算額 11,000 千円

事業進捗率（R5末時点） 47%

【事業概要】

- ・ 落石対策は「第1段階」として「緊急輸送道路」を、令和2年度から10年間で優先して対策を行います。その後、落石頻度の高い30cm未満の石を対象に、残りの箇所について対策を行います。
- ・ 県央県土管内の要対策箇所は624箇所（うち緊急輸送道路の要対策箇所223箇所）
〔参考〕 島根県全体の要対策箇所は3,748箇所（うち緊急輸送道路の要対策箇所783箇所）

【事業箇所】 邑南町内（浜田作木線）



【R6事業内容】

- ・ 落石防止網工

令和5年度 浜田作木線 段階施工その19工事（邑南町阿須那）



【期待される整備効果】

- ・ 道路を利用される人や車への落石による被害を、未然に防ぎます。

やすみばし
橋梁耐震補強 (休み橋)

全体事業費 183,000 千円
R5補正予算額 80,000 千円

事業進捗率 (R5末時点) 37%

【事業概要】

- ・ 緊急輸送道路上にある「橋長15m以上かつ複数経間の橋梁」を対象として、耐震性の低い平成7年以前の道路橋示方書を適用した橋梁の耐震補強を進めています。
- ・ 県央県土管内では、対象橋梁のうち未対策の5橋について事業を進めています。

【事業箇所】 邑南町市木地内



【R6事業内容】

- ・ 落橋防止構造
- ・ 水平力分担構造



休み橋



【事例】 槇原橋 (大田市大田町)

【期待される整備効果】

- ・ 耐震性能を向上させることで、地震による落橋や損壊を未然に防ぎます。

交通安全施設整備

R6当初予算額 3,000 千円

【事業概要】

〔区画線〕 消失した区画線を引き直します。

〔防護柵〕 古くなったガードレールを修繕したり、新たに設置します。

【事業箇所】

川本町・美郷町・邑南町

【R6事業内容】

- ・ 区画線設置工
- ・ 防護柵設置工

【期待される整備効果】

- ・ 区画線や防護柵を修繕・設置することで、道路を利用される人や車の事故を未然に防ぎます。

施工前



施工後



区画線
修繕

施工前



施工後



防護柵
新設

舗装修繕（国道261号外）

R6当初予算額 175,000 千円

【事業概要】

- ・ 舗装の長寿命化を図るため、管理する道路を交通量毎に3分類※¹し、5年に1度の点検を実施してこの点検結果に基づいた適正な維持修繕に努めます。

※1) 分類

道路分類	1日当たり交通量	対象延長 (Km)	点検方法
分類B	5,000台以上	24.3	測定車※ ²
分類C	500台以上5,000台未満	239.0	測定車※ ²
分類D	500台未満	83.1	目視調査(巡視時)

※2) 測定車



【事業箇所】 邑南町内(国道261号外)



【R6事業内容】

- ・ 切削オーバーレイ工



【期待される整備効果】

- ・ 舗装修繕を行い、ひび割れや平坦性を改善することで、走行性の向上を図ります。

除雪への対応

R6当初予算額 215 千円

【事業概要】

- ・ 除雪機械の運転に必要な資格取得に係る費用の一部を支援します。

【事業箇所】

川本町・美郷町・邑南町

【R6 事業内容】

- 補助率 1/3
※限度額は1人につき20万円以内
- 対象者
県内で除雪業務を行う県内事業者
- 資格を取得する際の条件
50歳未満であること
- 対象経費
以下の資格の取得に要する教習料
学科試験料、実技試験料及び運転
免許試験料を合算した額
 - ・ 大型自動車免許
 - ・ 大型特殊自動車免許
 - ・ 車両系建設機械運転技能講習



除雪ドーザ



除雪グレーダ



除雪ロータリー

【期待される整備効果】

- ・ 除雪機械の運転手となる人材を育成し、冬期も安心して通行できる道路環境を確保します。

河川流下能力の確保

R5補正予算額 15,000 千円
R6当初予算額 38,000 千円

【事業概要】

- ・近年の災害の激甚化に鑑み「防災・減災、国土強靱化のための3か年緊急対策」を平成30年度(補正予算)から令和2年度まで実施しました。
- ・令和3年度以降「防災・減災、国土強靱化のための5か年加速化対策」を活用して、継続していく予定です。
河川内の堆積土砂撤去や流下を阻害する河川内の樹木伐採に、国庫補助事業・県単独修繕事業を組み合わせる取り組みます。

【事業箇所】

邑南町

【R6事業内容】

- ・掘削工、樹木伐採工

【国土強靱化予算を活用した施工事例（小林川～邑南町上田所～）】



【期待される整備効果】

- ・河川内に堆積した土砂や樹木が取り除かれ、河川の流下能力が向上します。

内水排除への対応

R6当初予算額 3,021 千円

【事業概要】

- ・ 江の川流域でゲリラ豪雨等により発生する内水氾濫に対応するため、令和4年度末に排水ポンプ車を配備しました。

【事業箇所】

美郷町・川本町・邑南町

【築瀬地区農業集落排水処理場付近】



【R6事業内容】

- ・ 出水期前訓練
- ・ 排水ポンプ車稼働

【訓練状況写真】

R5年4月18日に実施した排水ポンプ車の稼働訓練の様子です。



【期待される整備効果】

- ・ 平成30年7月、令和2年7月、令和3年8月と立て続けに発生した浸水被害や道路の冠水被害の低減を図ります。

ちゅうなん

中南地区（農村地域防災減災事業）

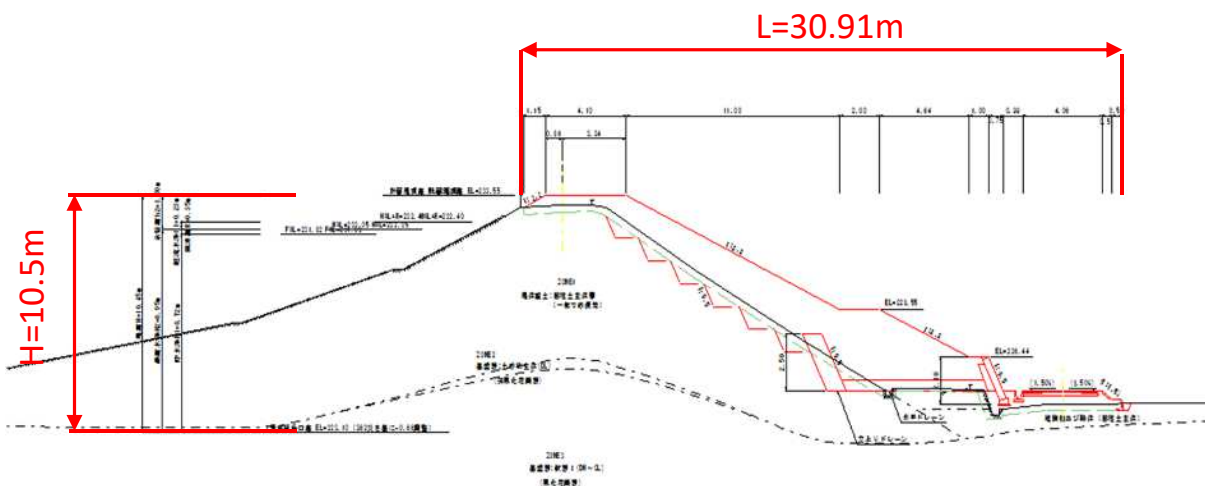
全体事業費 399,600 千円
 R5補正予算額 100,000 千円
 R6当初予算額 30,000 千円

事業進捗率（R5末時点） 30%

【事業概要】

- ・中南地区（中南ため池）は、防災重点農業用ため池に指定されている農業用ため池ですが、耐震性能を有しておらず、地震発生時に決壊等のリスクを持っています。
- ・本事業により、中南ため池の耐震対策を実施します。

【事業箇所】 邑南町中野地内

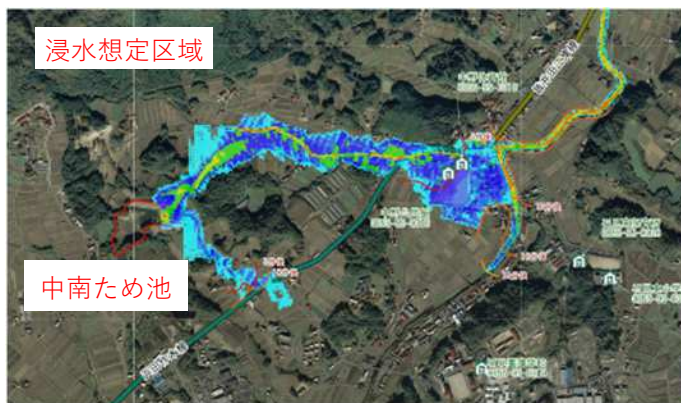


【R6事業内容】

- ・ため池改修工事

【期待される整備効果】

- ・地震発生時において決壊を未然に防ぎ、ため池下流の民家や公共施設への被害の発生を防ぎます。



わだ

和田地区（農村地域防災減災事業）

全体事業費 1,396,000 千円
 R5補正予算額 41,000 千円
 R6当初予算額 59,000 千円

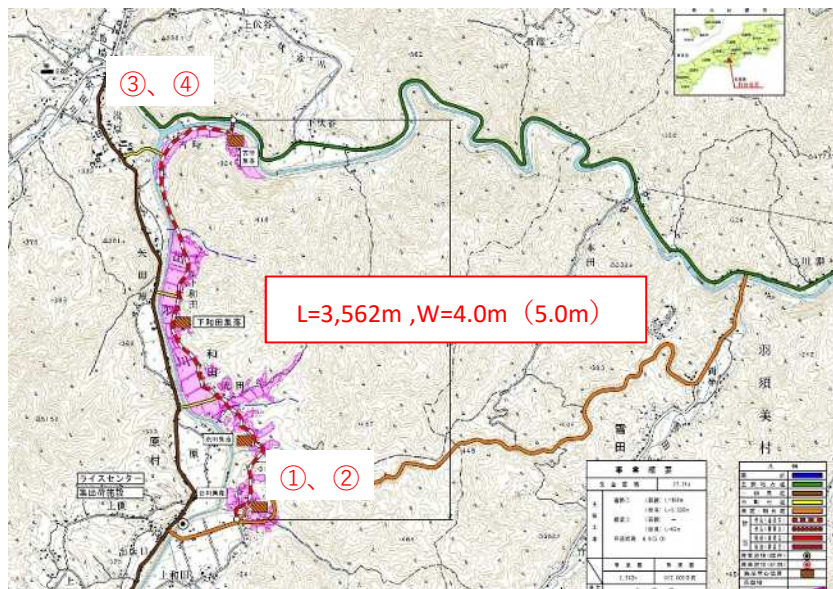
事業進捗率（R5末時点） 82%

【事業概要】

- ・本地区は、4つの集落（谷川、流田、下和田、吉時）を農道が結んでいますが、農道沿線は、土石流及び急傾斜地の崩壊警戒区域に指定されています。
- ・既存農道の幅員も3m程度と狭小であり、災害などの有事の際に避難路として不適であるため、本事業により、避難路整備を行うこととしています。

【事業箇所】 邑南町和田地内

和田地区



【R5事業内容】

- ・道路工事
- ・橋梁上部工工事

【期待される整備効果】

- ・災害などの有事の際に、消防車等の緊急車両と普通車との離合を可能とします。

①整備前



②整備後



③整備前



④整備後



おおなん

邑南線 (地方創生道整備推進交付金 農道保全整備事業)

全体事業費 180,000 千円
R6当初予算額 37,898 千円

事業進捗率 (R5末時点) 50%

【事業概要】

- ・本地区は、昭和50年度から平成12年度にかけて造成された邑南町和田と雪田を結ぶ幹線農道です。
- ・供用開始から20年以上が経過するなかで構造物や舗装等の劣化・老朽化が進んでいることから、その機能維持のための保全対策を行います。

【事業箇所】 邑南町和田～雪田地内

邑南線



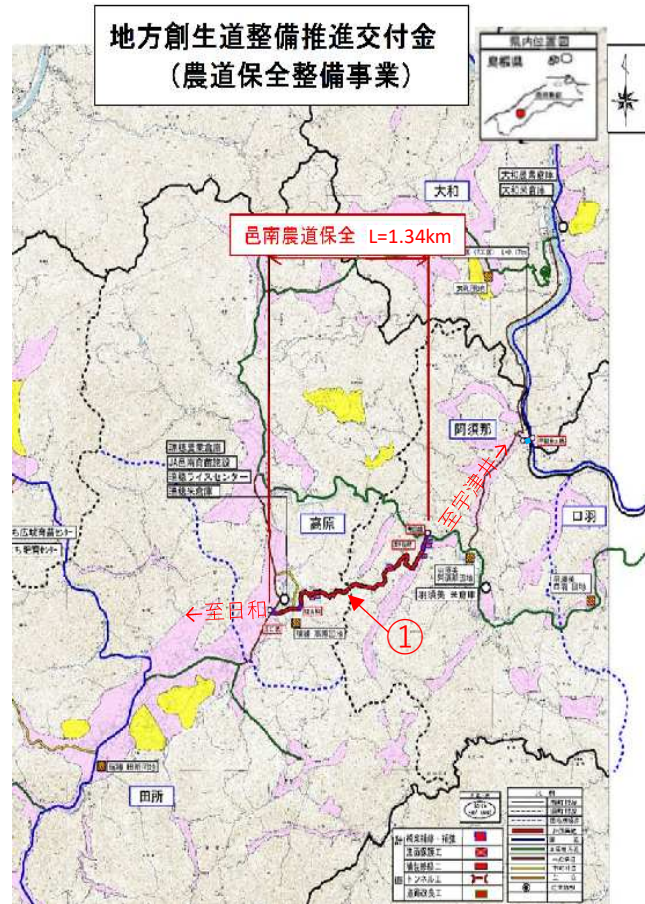
【R6事業内容】

- ・ 舗装修繕
- ・ 道路改良

【期待される整備効果】

- ・ 舗装修繕を行い、走行性を改善します。
- ・ 内カーブ内の立木伐採、防草コンクリート等を施工し、見通しを改善します。

地方創生道整備推進交付金 (農道保全整備事業)



施工状況



① 施工前

施工後



山地災害対策の推進（治山事業）

R5補正予算額 160,000千円
R6当初予算額 80,400千円

【事業概要】

- ・保安林の公益的機能（土砂流出防備、水源かん養等）の維持・向上を図るために治山事業を推進します。

【R6年度実施箇所】

<復旧治山>

中村地区 測量設計
都賀行地区 谷止工 1基 流路工
明泉谷地区 谷止工 1基

<緊急総合治山>

郷上地区 谷止工 1基

<緊急予防治山>

布施地区 測量設計

<林地荒廃防止>

佐津目地区 山腹工 0.07ha
福原地区 谷止工 1基

<保安林整備>

大田地区、邑智地区、大和地区
本数調整伐、除伐



谷止工



山腹工（法枠工）



山腹工（落石防護柵工）



森林整備（本数調整伐工）

【期待される整備効果】

- ・谷止工や山腹工により、人家、道路、その他の公共施設を山地災害から保全します。
- ・森林整備により災害に強い健全な保安林を育成します。

つがゆき

都賀行地区（復旧治山事業）

全体事業費 243,000 千円
R5補正予算額 60,000 千円

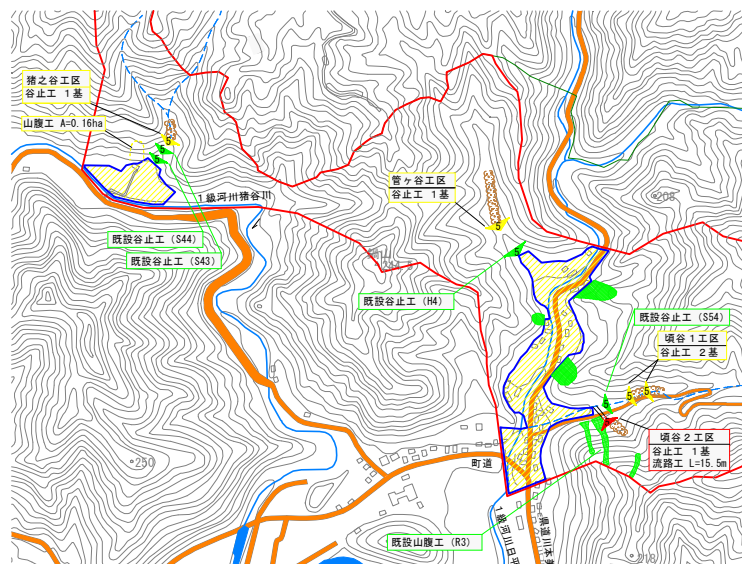
事業進捗率 R5補正新規事業着手

【事業概要】

- ・ 都賀行地区は、令和3年7月豪雨災害により、溪流から土石が流出し、県道や町道が通行止めになるなど住民生活に大きな支障が生じました。
- ・ 治山ダムを施工することにより、荒廃した森林を復旧し、土砂災害の防止を図ります。

【事業箇所】 美郷町都賀行地内

都賀行地区



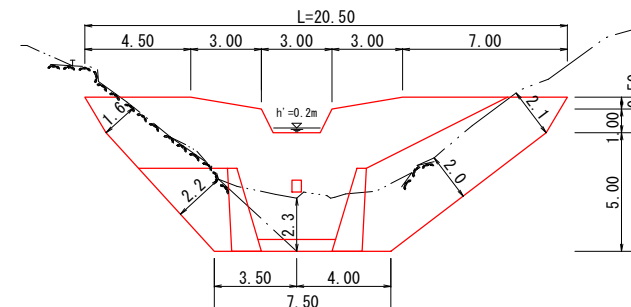
【R6事業内容】

- ・ 谷止工 1基 流路工
- ・ 測量設計

【期待される整備効果】

- ・ 渓床・渓岸浸食を防止し、渓岸の安定を図ることで森林を回復させ、水源かん養機能はもとより、山地災害防止機能のための公益的機能が期待されます。

R6 填谷 2工区 谷止工



林業専用道の推進（林道事業）

R6当初予算額 200,000 千円

【事業概要】

県では利用期を迎えた森林を積極的に伐採し、木材として利用し、再び造林することによって、「伐って、使って、植えて、育てる」循環型林業の実現を目指しており、人工林資源が充実した森林エリアを中心に林業専用道の整備を推進しています。

【R6年度実施箇所】

- 野城長沢線（位置：大田市富山町才坂）
開設工事 L=200m
- 岩屋徳前線（位置：邑智郡邑南町大林）
開設工事 L=400m
- ロクロ谷石見線（位置：邑智郡美郷町信喜）
開設工事 L=500m
- 皆井田円の板線（位置：邑智郡邑南町井原）
開設工事 L=400m



【期待される整備効果】

- ・原木の搬出が効率的になり、木材生産の低コスト化が図られます。
- ・林業をはじめとする地域の産業振興と環境保全の両立が図られます。

ろくろだにいじみ

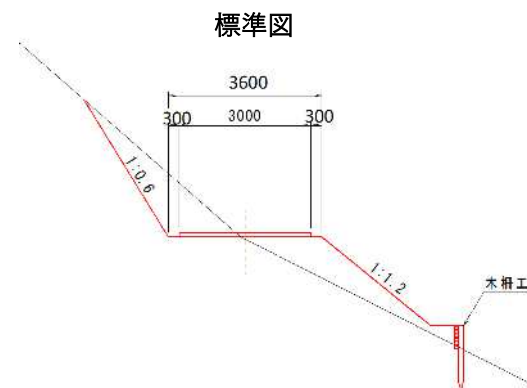
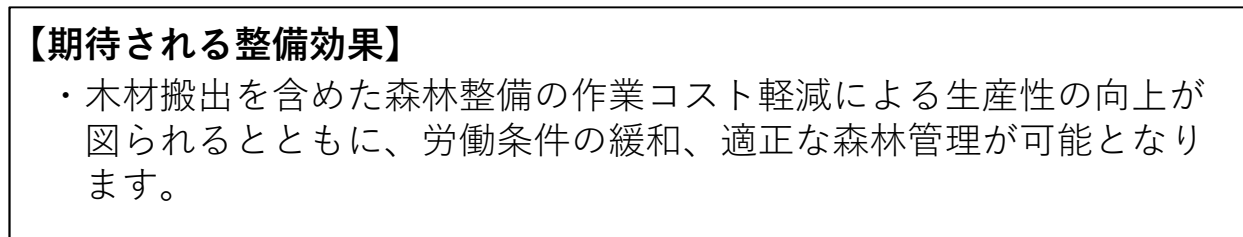
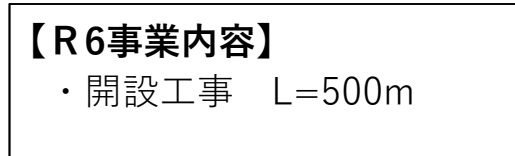
ロクロ谷石見線（林業専用道開設事業）

全体事業費 624,000 千円
R6当初予算額 70,000 千円

事業進捗率（R5末時点） 32%

【事業概要】

- 石見山北東側一帯に位置する森林整備対象区域では、人工林（スギ、ヒノキ、マツ）があり、その多くが間伐等の施業が必要な林分となっています。このため当該路線を整備することにより、木材搬出を含めた森林整備の作業コスト軽減による生産性の向上が図られます。



連絡先

[項目]	担 当 課		電 話 番 号
[道路] [河川] ①～⑭ [砂防]	土木工務部	土木工務第1課	0855-72-9627
		土木工務第2課	0855-72-9629
[維持・管理] ⑮～㉒	維持管理部	維持第1課	0855-72-9620
		維持第2課	0855-72-9633
[ため池] [農道] ㉓～㉕	農林工務部	農村整備課	0855-72-9555
[治山] [林道] ㉖～㉙		治山・林道課	0855-72-9569