

# 浜田八重可部線（今市2工区）通信 第1号

平素より公共事業にご協力いただきありがとうございます。

浜田八重可部線（今市2工区）の道路改良事業につきまして、事業関係者の皆さまへの情報提供のため、今号より事業広報誌を発行することといたしました。新型コロナウイルスの感染拡大に伴い、なかなか事業説明の機会が設けられていない中、少しでも皆さまに新しい話題をお届けできるツールとなれば幸いです。

事業に関して不明な点や気になる点等がございましたら、お気軽に下記問い合わせ先までご連絡ください。

## 工事スケジュールについて

今後工事を進める順番や時期についてお問い合わせをいただくことが多かったため、現時点でお伝えできる情報をまとめました（次頁参照）。

直近の工事については、令和3年夏頃から体育館前の道路改良工事（橋梁設置のため）の着手を予定しています。また、同時期に体育館前の公園周辺の解体や、旧今市小学校の解体などの浜田市の関連工事も進行する予定です。工事着手の際には改めてお知らせさせていただきます。

上記以外の区間のスケジュールですが、今後の工事進捗や用地交渉の状況によって時期が変動する可能性があるため、着手時期をお示しすることが難しい状況です。着手時期が決定した段階で周知いたしますので、ご理解いただきますようお願いいたします。

長期に渡る事業となりますが、旭町の安全・安心な交通確保や地域活性化のため1日も早い完成を目指します。



## ◆◆ 担当からひとこと ◆◆

年末年始は、近年稀に見る大雪でした。道路の両側に建物が並ぶ浜田八重可部線（丸原～今市）では、道路に融雪溝はあれど、例年雪の処理に大変苦労されていると聞いています。現に今年も除雪のための一時通行止めが発生している状況…。

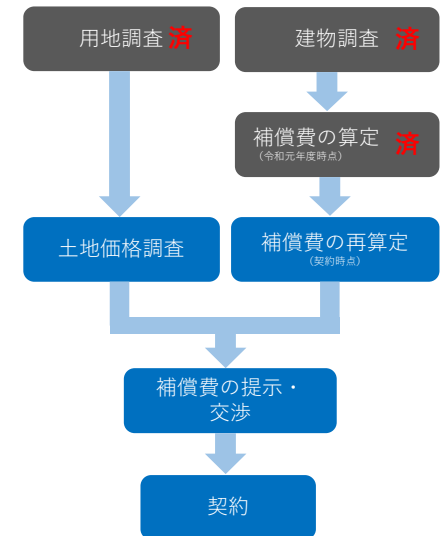
冬期の交通状況改善のためにも、バイパス早期開通の必要性を感じた次第です。

## 土地・建物の補償に関する個別説明について

当初の予定どおり、今年度中に事業地にかかる土地や建物等の調査を終えることができました。まずはご協力いただきました皆さまにお礼申し上げます。

補償契約については、基本的に工事を進める時期や順番に併せてと考えています。補償費の概算提示についても、直近で工事着手する場所や、お問い合わせのあった方から順次ご説明に伺わせていただいているところです。なお、契約の交渉を数年以上先をお願いしようとしている方については、補償費の再算定により、現時点でお示しできる補償額と実際に契約する補償額に差額が生じる可能性が高いことから、契約予定時期での概算提示に何うことを検討しています。しかし「補償費の概算額やどのくらい土地がかかるのかわからないと今後の予定が立てられない」というご意見もあるかと思います。お示しできる補償額についてはあくまで参考値になりますが、補償費・時期・範囲等についてお急ぎでお求めの方は、直接お問い合わせいただければご対応させていただきます。

### = 土地・補償契約までの流れ =



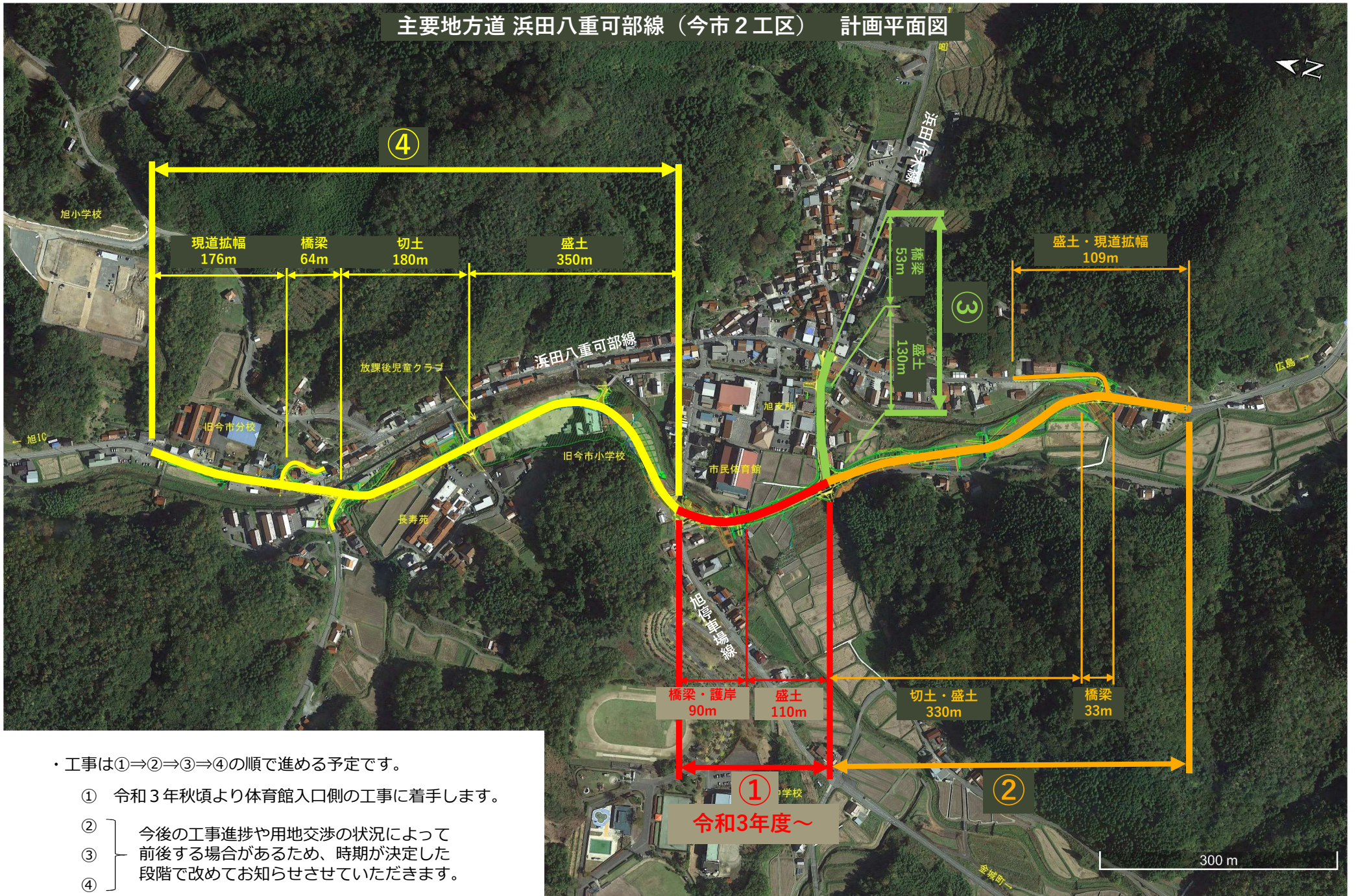
## 〈問い合わせ先〉

〒697-0041 浜田市片庭町254 島根県浜田県土整備事務所

- ◆ 工事に関すること : 土木工務第三課 岡崎、小林 (TEL : 0855-29-5683)
- ◆ 土地・建物の補償に関すること : 用地第一課 酒井、佐川、齋藤 (TEL : 0855-29-5671)

工事を進める順番について（予定）※工事の進捗や用地交渉の状況により前後する場合がございます。

主要地方道 浜田八重可部線（今市2工区） 計画平面図



・工事は①⇒②⇒③⇒④の順に進める予定です。

- ① 令和3年秋頃より体育館入口側の工事に着手します。
- ② 今後の工事進捗や用地交渉の状況によって
- ③ 前後する場合がありますため、時期が決定した
- ④ 段階で改めてお知らせさせていただきます。

※空中写真画像は2014年11月のデータである。