

# 市山橋架け替え・玉川改修通信

Vol.4 (令和6年4月)

(主) 桜江金城線の市山橋の架け替え工事及び、玉川の改修工事の現在の状況について、お知らせいたします。

## 市山橋架け替え工事

市山橋の撤去工事についてはR6.6月末までの完了を目指して工事を進めています。  
迂回路の一部で行っている鮎観橋の耐震工事に係る仮設足場の撤去作業に伴い、  
**令和6年5月27日～令和6年6月7日(うち6日間程度)の昼間(8:30～17:00)**  
は、鮎観橋が通行止めとなります。

そのため、現在迂回をお願いしているルートも昼間の車両の通行ができなくなりますので、該当の時間帯については、広域的な迂回へのご協力をお願いいたします。

### 【鮎観橋に関するお問い合わせ先】

島根県浜田県土整備事務所 農道整備課 担当：今井、山下 (TEL:0855-29-5533)  
受注者：今井産業(株) 渡邊 (現場事務所：0855-92-8030、会社：0855-92-1157)

## 市山橋撤去工事の状況

大型クレーンにより橋桁を撤去している状況です(R6.4.4)



## 想定される迂回路

広域的な迂回については、複数のルートが考えられますが、大型車も通行可能なルート(赤線)として、桜江町～邑南町～旭町を経由するルートを紹介します。

このルート以外にも、日桜ロードを活用したり、国道9号を経由して迂回する方法もありますので、移動経路を検討される際の参考としてください。



## 市山橋架け替えスケジュール

※今後の予算状況等で変更となる可能性があります。

年度 時期	R5		R6				R7				R8			
	冬	春	夏	秋	冬	春	夏	秋	冬	春	夏	秋	冬	
既設橋撤去														
下部工(橋台)														
上部工(床版)														
取付擁壁														
鮎観橋耐震工事														
迂回期間														

令和6年5月27日～令和6年6月7日(予定)

【鮎観橋耐震工事】足場設置・撤去でそれぞれ1週間程度(昼間のみ)車両通行止めが発生(最大5回の見込み)

出水期 河川内工事不可

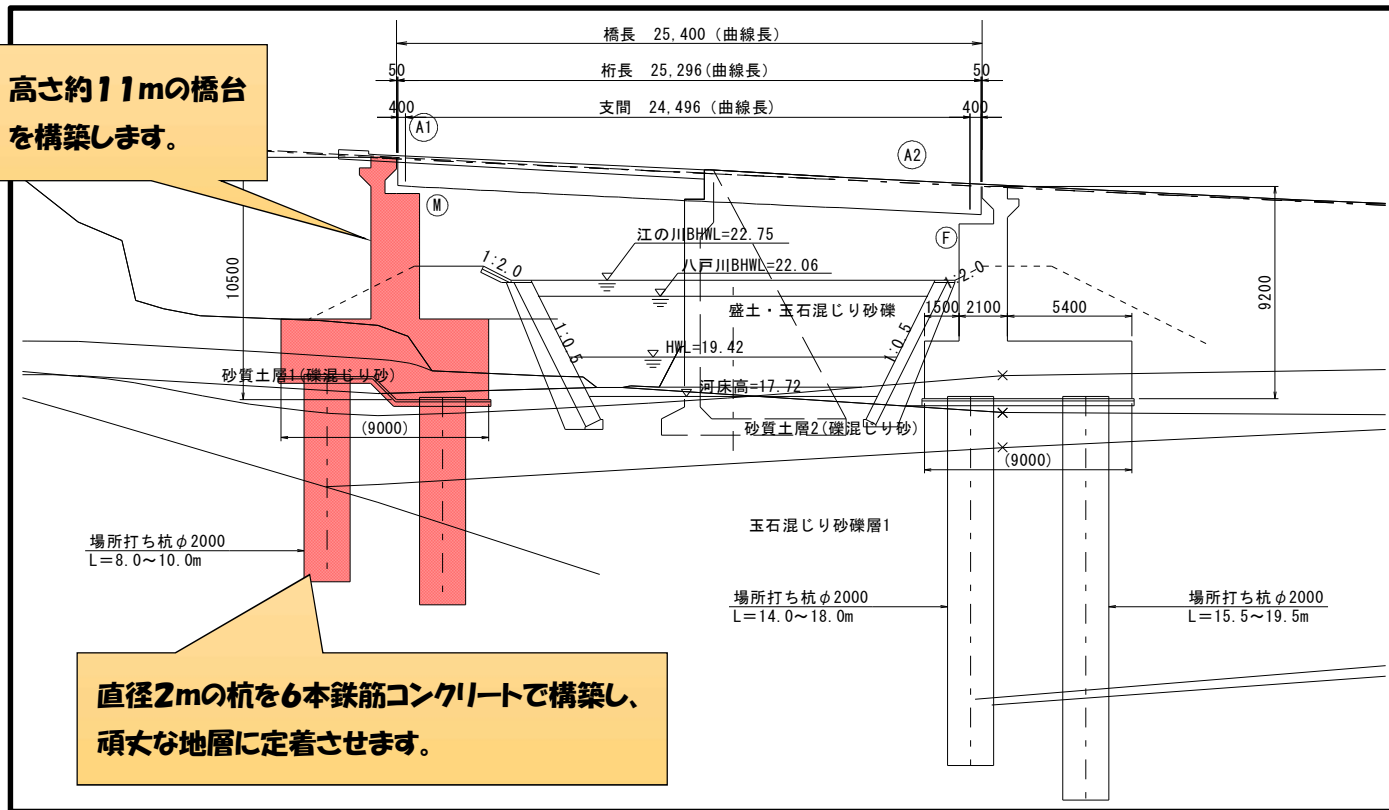


# TOPIC

## 市山橋の下部工工事を発注しました！！

市山橋の下部工のうち、小田側のA1橋台を構築する工事を発注しました。  
 架け替えスケジュールでもお示ししているとおり、6月～10月の「出水期」には河川内での工事が実施できないため、**10月以降本格的な工事の実施となります。**  
 10月までは、河川内に影響の出ない範囲で、河川内に降りるための道路の掘削と、迂回路（鮎観橋～長尾橋～小田営農組合付近）の交通管理を当工事で引き続き行います。

### 市山橋側面図（玉川の上流から下流を見た断面）



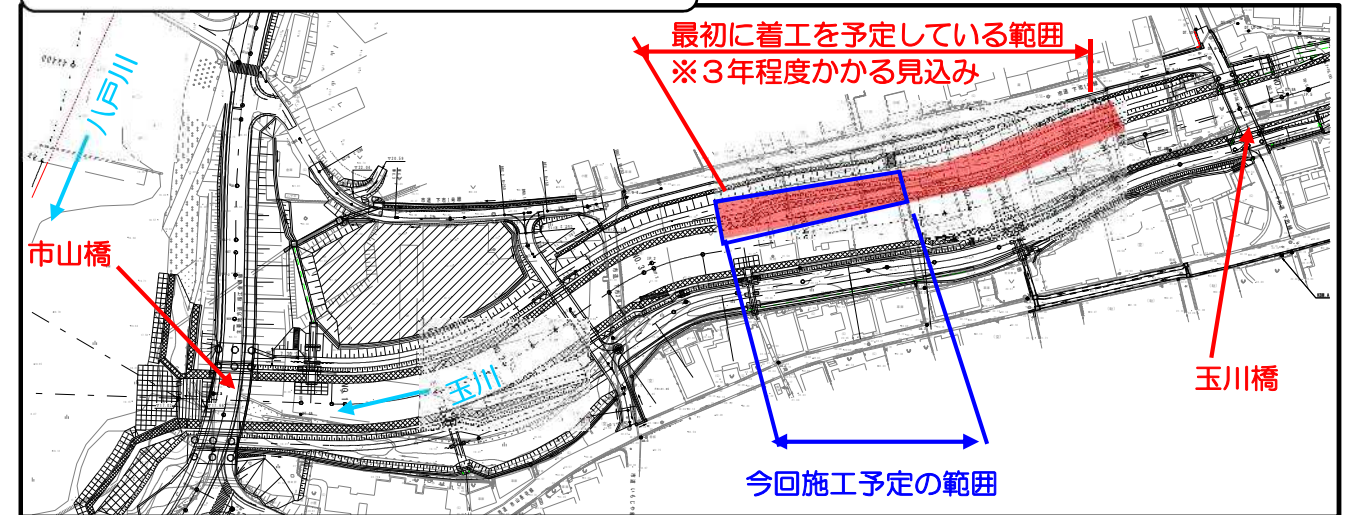
### イメージ



## 玉川改修工事

玉川については、令和5年度の補正予算を確保することができたので、玉川橋より下流の右岸側の建物移転、用地買収が完了した箇所について、**護岸工事に着手します。**  
 今回発注した工事は、令和6年7月末までの完了を目指して工事を進める予定です。  
 工事期間中は、周辺の道路へ工事車両等の出入りが想定されます。  
 地域の皆様にはご迷惑をおかけしますが、ご理解とご協力のほど、よろしくお願いいたします。

### 玉川改修計画平面図（玉川橋より下流）



### 【お問い合わせ先】

- 島根県浜田県土整備事務所 土木工務第三課 担当：河上、田原 (TEL：0855-29-5658)
- 江津市役所事業推進課 担当：松田、湯浅、渡邊 (TEL：0855-52-7954)
- 市山橋撤去工事 (八戸川沿川 安全対策協議会 窓口)
  - 工事名：(主) 桜江金城線 (市山A工区) 総合交付金 (改築) 工事 第1期
  - 工期：令和5年9月12日～令和6年6月28日
  - 受注者：今井産業株式会社 担当：錦織 (現場事務所：0855-92-8030、会社：0855-92-1157)
- 市山橋下部工 (A1橋台) 工事 **NEW**
  - 工事名：5ゼロ県 (主) 桜江金城線 (市山A工区) 総合交付金 (改築) 工事 第3期
  - 工期：令和6年5月27日～令和7年3月17日
  - 受注者：今井産業株式会社 担当：石原 (現場事務所：0855-92-8030、会社：0855-92-1157)
- 玉川改修工事
  - 工事名：一級河川玉川 大規模特定河川工事 第1期 (11月補正)
  - 工期：令和6年2月14日～令和6年7月29日
  - 受注者：森下建設株式会社 担当：本山 (0855-92-1360)

