

## 浜田川総合開発事業（第二浜田ダム建設、浜田ダム再開発）

### 一般県道黒沢安城浜田線を全線開通します！

平成28年6月27日（月）12:00より第二浜田ダム付替県道を供用開始します。これにより付替県道（一般県道黒沢安城浜田線）は全線通行可能となります。工事期間中は迂回路を通行して頂くなど、地域の皆様にはご協力を頂きありがとうございました。



### 第二浜田ダム「ダムカード」の配布を開始します！

第二浜田ダム付替県道の供用にあわせ、第二浜田ダム管理所にて第二浜田ダムのダムカードの配布を開始します。ダムカードは、国土交通省と独立行政法人水資源機構の管理するダムで配布しているカードですが、一部の都道府県や発電事業者の管理するダムでも配布を行っており、今回新たに完成した第二浜田ダムでもダムカードを配布します。ダムカードは、表面にダムの写真、裏面にはダムに関する様々な情報を掲載しています。第二浜田ダムへ見学に来られた際にはぜひお持ち帰りください。

配布場所：第二浜田ダム管理所

住所：浜田市河内町1952-2

配布日時：9:00～17:00（土・日・祝含む）

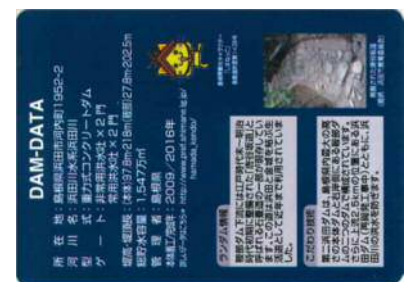
※平成28年6月27日（月）12:00配布開始

ダム管理所 TEL：0855-22-3051

ダム管理所担当事務所 TEL：0855-29-5577



表面



裏面

※第二浜田ダム『ダムカード』は第二浜田ダム管理所へ来られた方を対象に1人1枚の配布（無料）となります。

※配布時間内でも、ダムの点検や周辺巡視等で一時的に管理所員が不在になり配布できない場合があります。

## 第二浜田ダム貯水池の名称は「いわみおろち湖」に決定しました！

平成 28 年 2 月 1 日（月）～3 月 4 日（金）にかけて一般募集した第二浜田ダム貯水池の名称は『いわみおろち湖』に決定しました。総応募数 195 点の中から第二浜田ダム貯水池名称決定委員会によって審査し、浜田市琵琶町在住の沼本智子さんが考案した『いわみおろち湖』が最優秀賞となり、第二浜田ダム貯水池の名称として採用されました。このダム湖名には次のような思いが込められています。

【石見地方にあり、この地で盛んな石見神楽の演目である『大蛇』を引用しました。ダム湖の形が『大蛇』のごとき形で 2 つのダムはその頭に見立てることも・・・。子供たちも大好きな神楽の『大蛇』です。ダム湖の名のもとダム周辺で神楽を中心として元気な地方であり続けてほしいと思います。また、東の尾原ダムの「さくらおろち湖」と区別できる名前にしました。】

このほかに応募のあった名称の中から『唐谷(からたに)湖』（考案者 3 名）、『どんちっち湖』（考案者 5 名）を優秀賞としました。

たくさんご応募頂きありがとうございました。

## 第二浜田ダムの試験湛水※1 を終了しました！

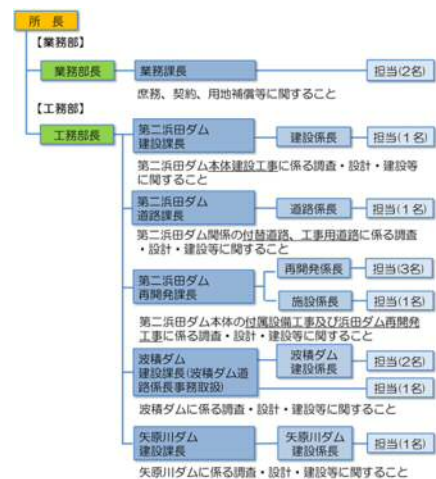
第二浜田ダムでは平成 27 年 10 月 6 日（火）から試験湛水を開始し、平成 28 年 1 月 31 日（日）に貯水池がサーチャージ水位※2（標高 104.6m）に到達しました。その後、水位を下げ、同年 5 月 16 日（月）に地すべり対策水位である標高 54.0m に到達しました。これをもって第二浜田ダムの安全性を確認し、試験湛水を終了しました。今後、本格的な運用を開始し、浜田市の治水効果を高めると共に、下流河川環境の保全に努めます。第二浜田ダム建設事業へのご理解・ご協力頂いた皆様には深く感謝しております。

※1 試験湛水：実際にダムに水を貯めて、ダム堤体や基礎地盤などに問題がないかを確認するもの

※2 サーチャージ水位：洪水時にダムによって一時的に貯水池に貯めることができる最高の水位

## 平成 28 年度職員紹介

平成 28 年度は右図の組織体制により、計 27 名で引き続き 4 ダム（第二浜田ダム、浜田ダム再開発、波積ダム、矢原川ダム）の事業を担当していきます。今年度もよろしくお願ひします。



お問い合わせ先

安心して暮らせる地域のために！ 島根県浜田河川総合開発事務所

〒697-0041 島根県浜田市片庭町 254 島根県浜田合同庁舎 5F

TEL 0855-29-5760 FAX 0855-29-5772

<http://www.pref.shimane.lg.jp/hamadakasen/>

メールアドレス：[hamadakasen@pref.shimane.lg.jp](mailto:hamadakasen@pref.shimane.lg.jp)