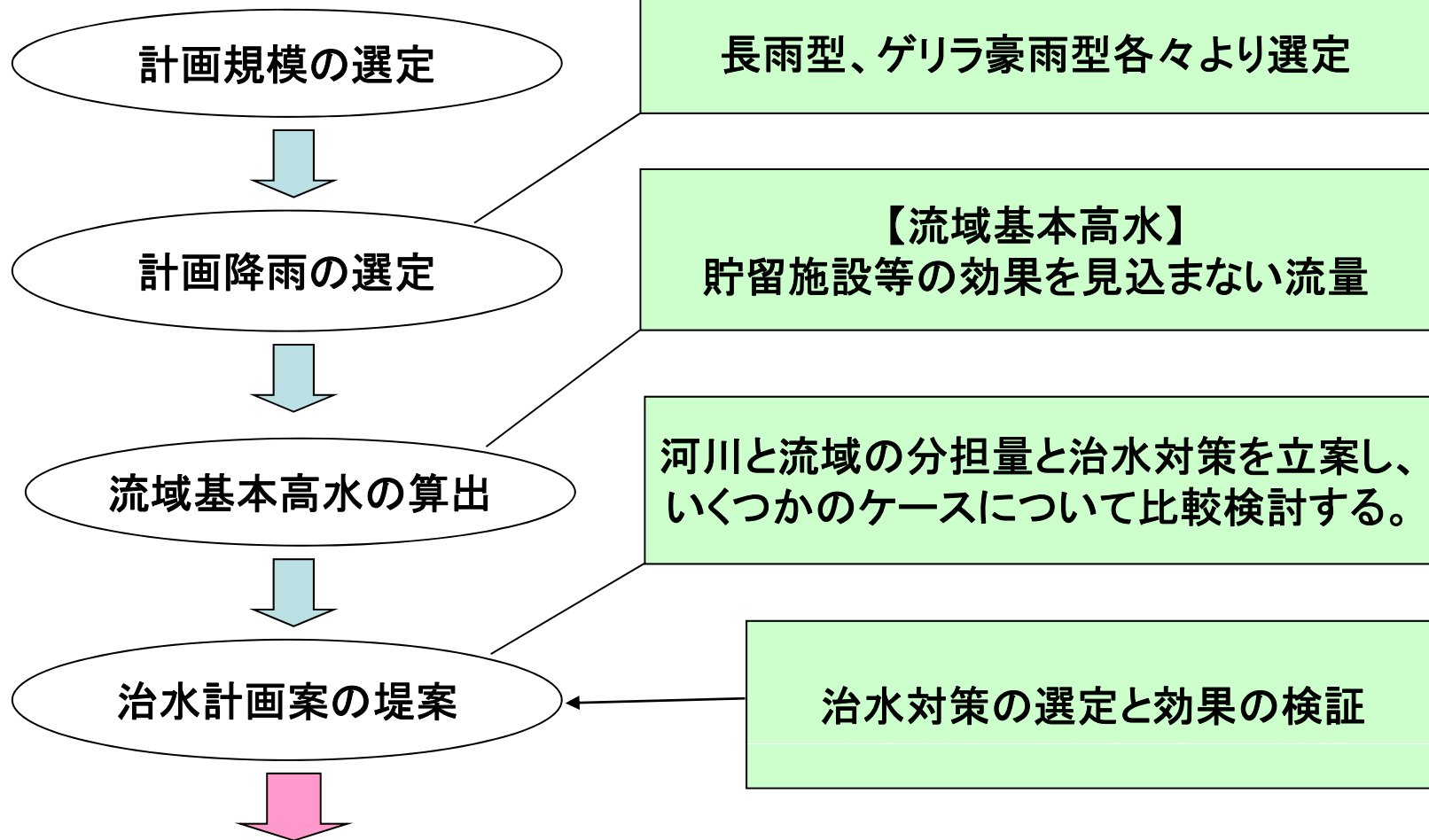


治水計画の今後の進め方

治水対策検討フロー



計画規模の選定

長雨型、ゲリラ豪雨型各々より選定

計画降雨の選定

【流域基本高水】
貯留施設等の効果を見込まない流量

流域基本高水の算出

河川と流域の分担量と治水対策を立案し、
いくつかのケースについて比較検討する。

治水計画案の提案

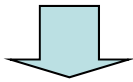
治水対策の選定と効果の検証

第3回松江市街地治水検討委員会

治水対策検討フロー

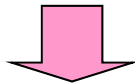
第3回

治水計画案について評価・検討
(計画規模、計画の方向性、対策案の是非等)



第4回

治水計画の大枠の決定
暫定計画案について評価・検討



最終回

治水計画(提言書)のとりまとめ
(暫定計画を含む)

治水検討フロー(補足)

