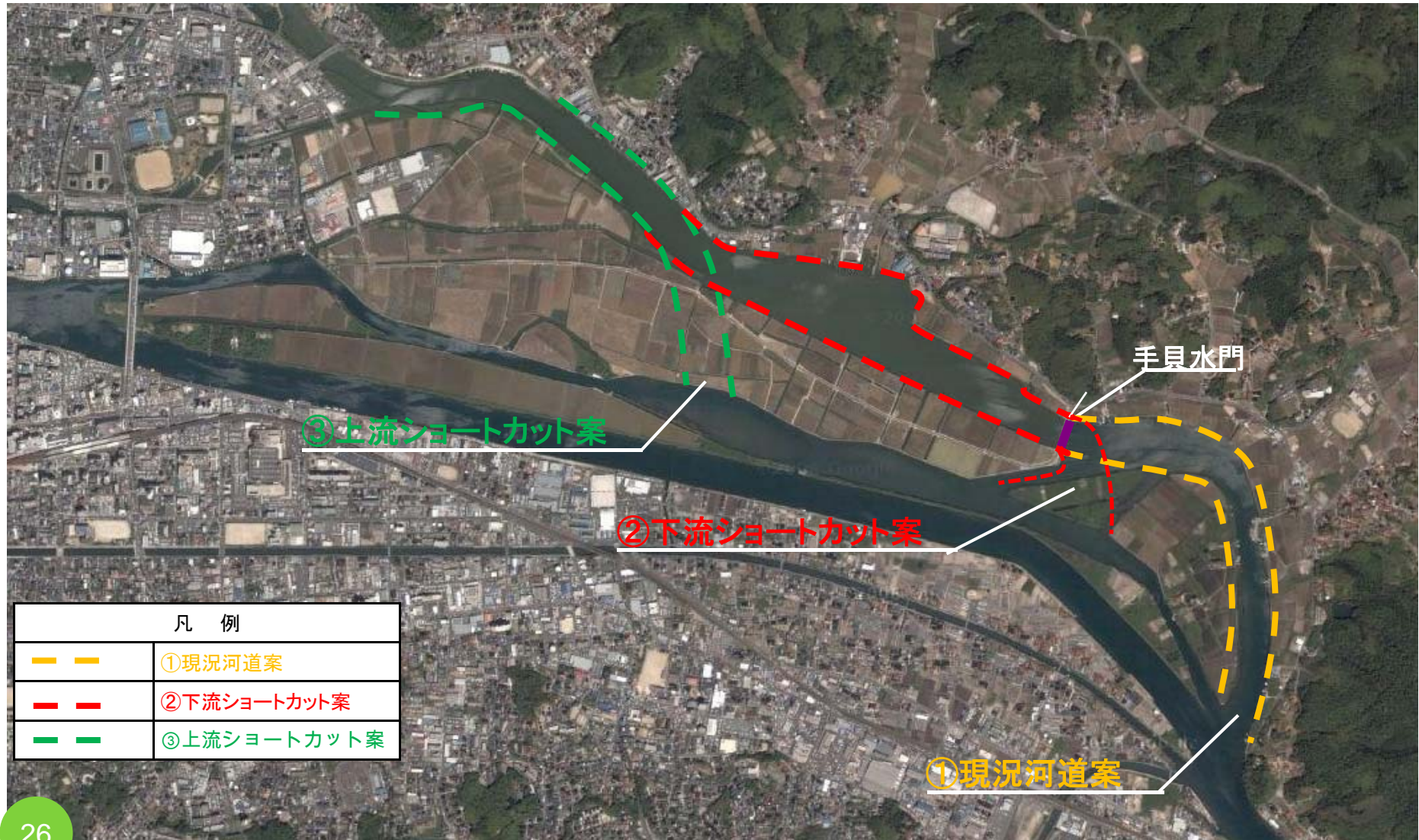


# 朝酌川合流計画について

---

# 朝酌川合流計画

朝酌川は事業費や環境面等の総合評価を行い、将来的には②下流ショートカット案（手貝水門下流地点）で合流する計画とする



## 朝酌川合流計画 総合評価表

案 項目	① 現況河道	② 下流ショート カット	③ 上流ショート カット	備考
事業費	×	○	△	
地元要望	×	○	×	優良農地の減少
自然環境	×	△	×	湿地の減少
水環境	○	△	×	旧朝酌川への影響 (閉鎖性水域)
景観	○	○	×	広大な水郷風景への影響
土地利用	○	○	×	土地利用への影響 (中州の分断)
総合評価	△	○	×	