

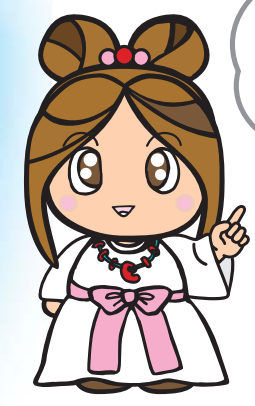
# 第6回 松江市街地治水対策検討委員会

(参考資料)

平成25年12月

島根県・松江市

# 大橋川改修 現在の状況



景観や周辺環境に  
配慮しながら  
工事を進めています

ひめちゃん

## 1 城東地区(追子・向島)

平成18年7月の豪雨で浸水被害が大きかった追子地区では、平成23年度から築堤護岸工事を行っており、引き続き景観や環境に配慮しながら、工事を進めています。

今年度は、向島地区で、松江地方合同庁舎と山陰中央テレビ社屋建設予定地の南側の護岸について、今年7月に開催したワークショップで市民のみさんからいただいた意見を反映させたデザインで護岸整備を進めています。



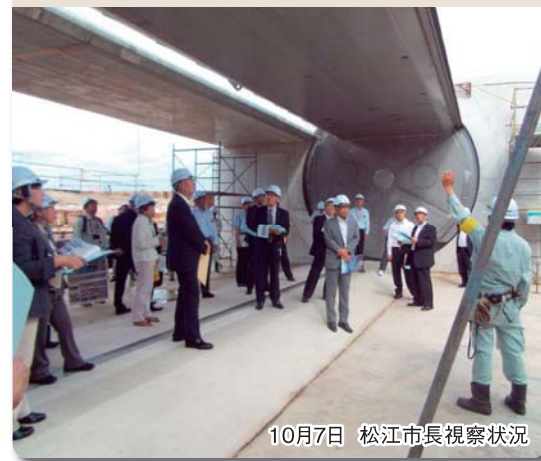
ワークショップ

築堤護岸工事状況  
(追子地区)

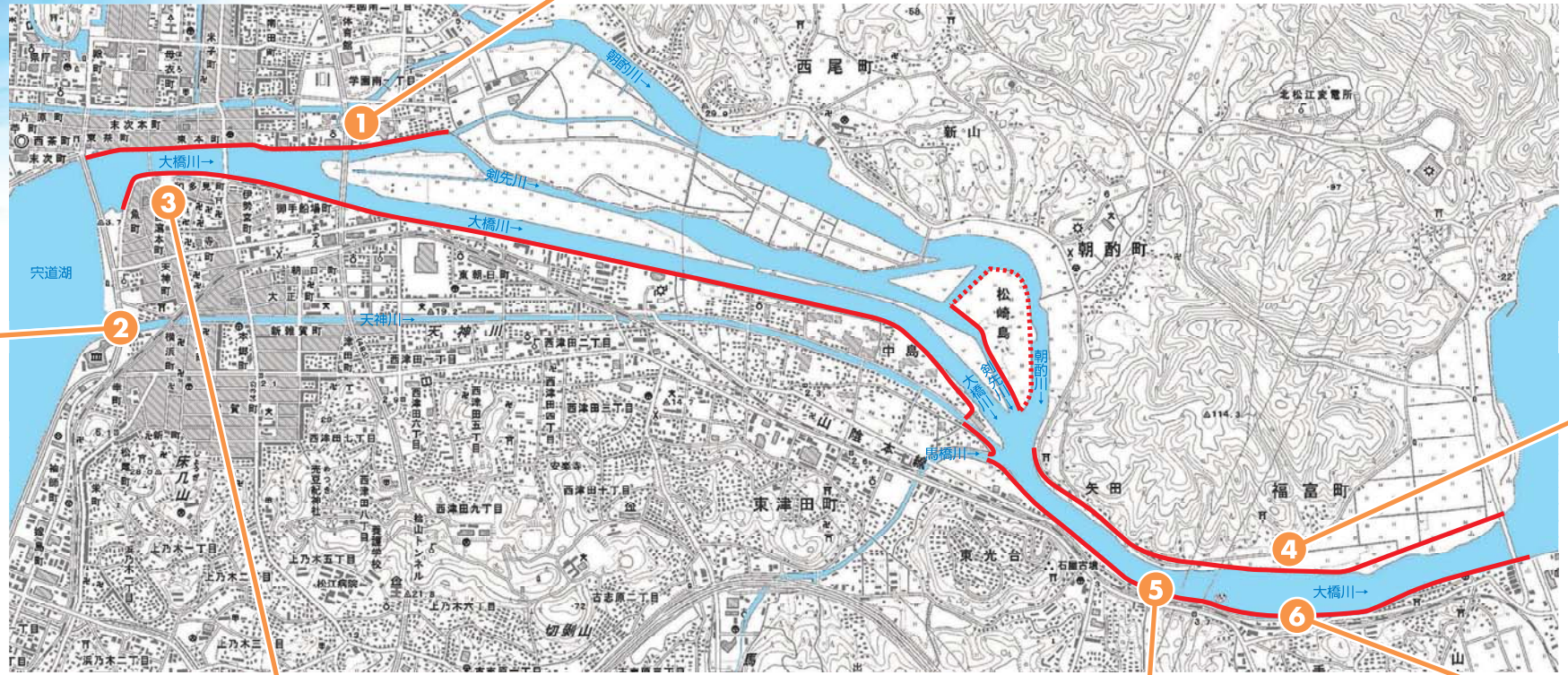
護岸の完成イメージ  
(向島地区)

## 2 天神川水門 (松江市袖師町)

平成24年度に引き続き、景観や周辺環境に配慮した水門工事を進めています。



10月7日 松江市長視察状況



## 4 朝酌矢田・福富町

地元の方と設計協議を重ね、用地買収を進めています。  
福富町で埋蔵文化財の試掘調査を行います。



設計協議

## 3 白潟・朝日町

白潟の大橋川南岸、松江大橋上流からくびき大橋の間については、平成24年度に地元の方々との協議を重ねてきました。

(<http://www1.city.matsue.shimane.jp/matidukuri/oohashigawa/oohashigawa.html>) 参照

今後も、「水辺を活かしたまちづくり」について市民の皆さんと意見を交わしながら考えていきます。なお、道路については関係機関との交差点の協議や都市計画道路の計画変更手続きなど、港湾についても関係機関との協議を進めています。



意見交換会の様子



計画イメージ

## 5 竹矢矢田

平成23年度の事前調査で明らかとなった灘遺跡の本発掘調査が終了しました。昨年度の官道下遺跡に引続き、下流拡幅部工事に先立つ調査として6月から実施していました。江戸時代後期の護岸施設や奈良～平安時代の遺物などが見つかりました。(鳥根県埋蔵文化財調査センター寄稿)



灘遺跡で見つかった  
旧大橋川川床と護岸施設の見学会

## 6 井手・馬潟

下流拡幅部の整備に先立ち、築堤・護岸の工事を進めています。



築堤・護岸の工事状況

# 松江市街地治水計画 長期計画 選択項目（3案）の総合評価

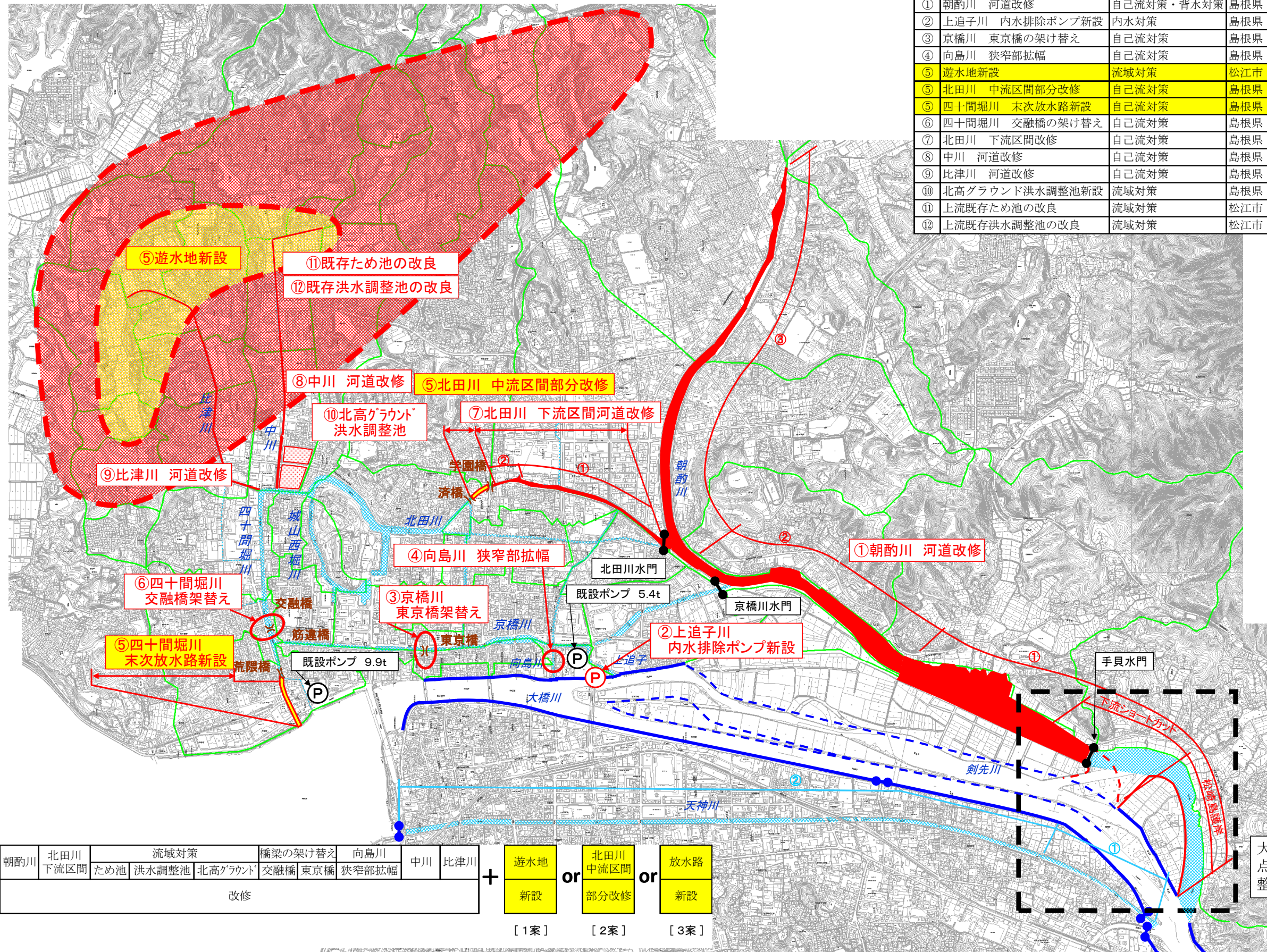
参考-2

【橋北地区】

- ・およそ80年に1回の確率で発生する洪水に対応する計画。
- ・内水対策は昭和47年7月洪水相当の洪水に対しての計画。
- ・目標湛水位は、床上浸水家屋解消と浸水家屋数の変化点を考慮し、T.P.+1.30m

整備項目一覧表

番号	整備項目	対策内容	管理者	備考
①	朝酌川 河道改修	自己流対策・背水対策	島根県	大橋川合流点改修含む
②	上追子川 内水排除ポンプ新設	内水対策	島根県	昭和47年7月洪水対応
③	京橋川 東京橋の架け替え	自己流対策	島根県	
④	向島川 狭窄部拡幅	自己流対策	島根県	準用河川を一級河川として県が施工
⑤	遊水地新設	流域対策	松江市	選択項目
⑤	北田川 中流区間部分改修	自己流対策	島根県	選択項目
⑤	四十間堀川 末次放水路新設	自己流対策	島根県	選択項目
⑥	四十間堀川 交融橋の架け替え	自己流対策	島根県	
⑦	北田川 下流区間改修	自己流対策	島根県	
⑧	中川 河道改修	自己流対策	島根県	
⑨	比津川 河道改修	自己流対策	島根県	
⑩	北高グラウンド洪水調整池新設	流域対策	島根県	
⑪	上流既存ため池の改良	流域対策	松江市	
⑫	上流既存洪水調整池の改良	流域対策	松江市	



凡例

国事業 大橋川河川改修	
河川改修	
橋梁の架替え等	
ため池、調整池改良等	
現状維持	
選択項目	

朝酌川	北田川 下流区間	流域対策 ため池 洪水調整池 北高グラウンド	橋梁の架け替え 交融橋 東京橋	向島川 狭窄部拡幅	中川	比津川	+	遊水地 新設	or	北田川 中流区間 部分改修	or	放水路 新設
		改修						[1案]		[2案]		[3案]

大橋川(剣先川)と朝酌川の合流点形状は、国の大橋川改修と調整して計画します。

# 松江市街地治水計画 中期計画イメージ (今後概ね20年程度の計画)

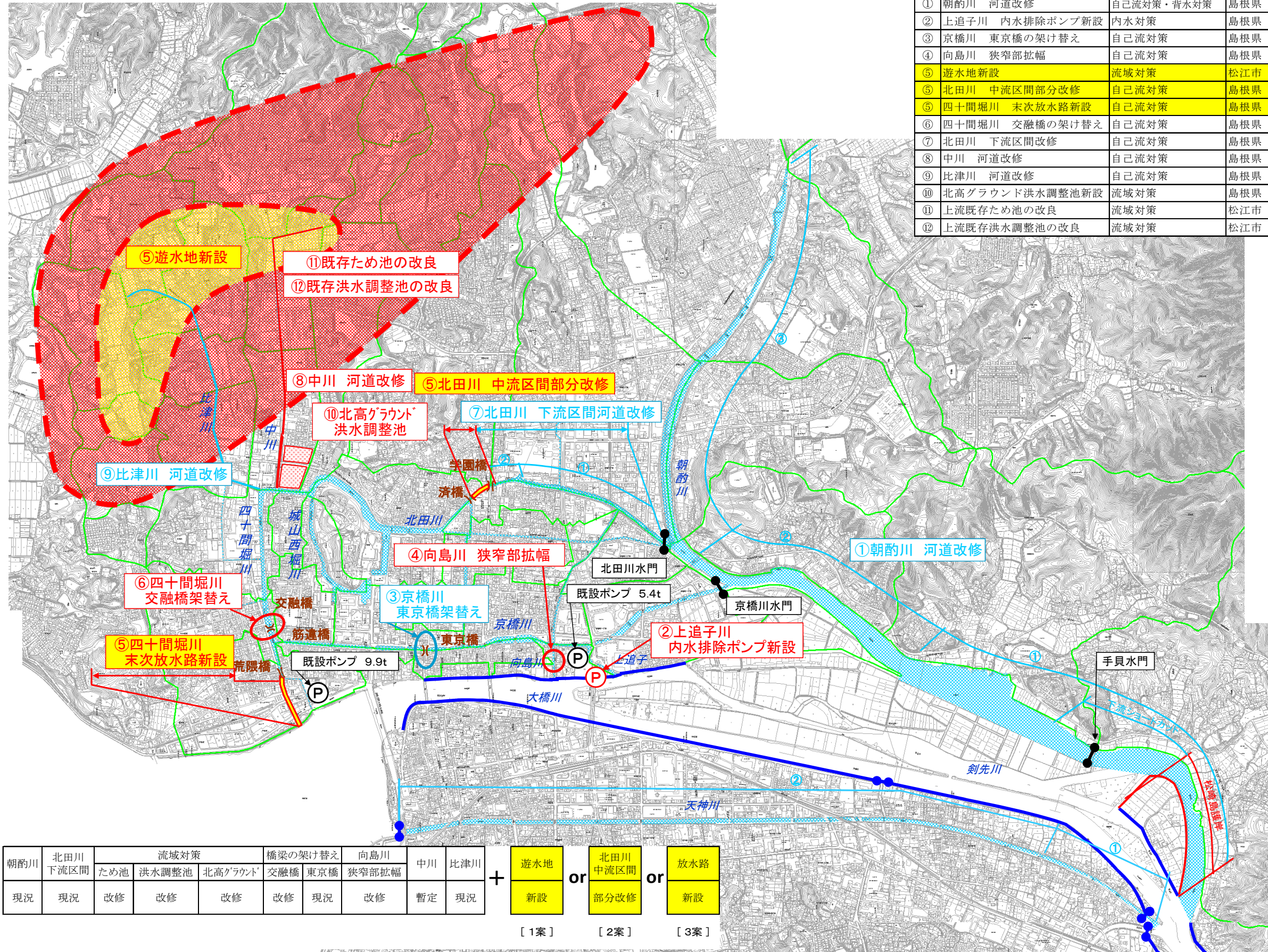
参考-3

【橋北地区】

- ・昭和47年7月洪水相当の洪水に対応する計画。
- ・内水対策は昭和47年7月洪水相当の洪水に対しての計画。
- ・目標湛水位は、床上浸水家屋解消と浸水家屋数の変化点を考慮し、T.P.+1.30m

整備項目一覧表

番号	整備項目	対策内容	管理者	備考
①	朝酌川 河道改修	自己流対策・背水対策	島根県	大橋川合流点改修含む
②	上追子川 内水排除ポンプ新設	内水対策	島根県	昭和47年7月洪水対応
③	京橋川 東京橋の架け替え	自己流対策	島根県	
④	向島川 狭窄部拡幅	自己流対策	島根県	準用河川を一級河川として県が施工
⑤	遊水地新設	流域対策	松江市	選択項目
⑤	北田川 中流区間部分改修	自己流対策	島根県	選択項目
⑤	四十間堀川 末次放水路新設	自己流対策	島根県	選択項目
⑥	四十間堀川 交融橋の架け替え	自己流対策	島根県	
⑦	北田川 下流区間改修	自己流対策	島根県	
⑧	中川 河道改修	自己流対策	島根県	
⑨	比津川 河道改修	自己流対策	島根県	
⑩	北高グラウンド洪水調整池新設	流域対策	島根県	
⑪	上流既存ため池の改良	流域対策	松江市	
⑫	上流既存洪水調整池の改良	流域対策	松江市	



凡例

国事業 大橋川河川改修	■
河川改修	■
橋梁の架け替え等	○
ため池、調整池改良等	■
現状維持	■
選択項目	■

朝酌川	北田川 下流区間	流域対策			橋梁の架け替え		向島川	中川	比津川	+	遊水地 新設	or	北田川 中流区間 部分改修	or	放水路 新設
現況	現況	改修	改修	改修	改修	現況	改修	暫定	現況						
											[1案]		[2案]		[3案]