

土木を楽しむ

from 浜田県土★どぼく宣伝隊

県で管理する土木施設を
ゆる〜く紹介していきます

01
2020.07.

第二浜田ダム 緑地広場

浜田市河内町にある第二浜田ダム。このダムのそばに隠れ家的広場があるという情報をキャッチ！早速調査に行ってきました！

「お生だー!!!」

「ばーん!!!」

色々使える!!

サッカー

時間帯によってはこの広い空間を独り占め!!

本日のテーマ

芝生広場に行ってみよう

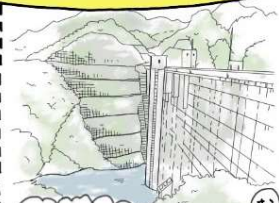
@第二浜田ダム

せらかくなので!

第二浜田ダム施設紹介



約110cm



第二浜田ダム

管理所近くから見られます。すごいデカイ。



広場の周りは柵で囲まれているので、安全に使うことができます。

※ボール遊びをする時は柵を超えないよう注意です。



- ★相生ICから車で約5分
- ★道のりはずっと2車線道路なので、運転も安心!

浜田市街地 MAP



「ダムカード」がもらえる!

ダム巡りの魅力の1つ! 行ったダムのカードがもらえます。このアルファベットの意味? 調べてみるべし!

「洗イイ!!」

=行ってみた感想=.....

芝なので転んでも痛くない! 遊具は無いけど、1~2時間は遊べそうな感じでした。



この男の子の名前絶賛募集中心ですー

こんな時に
お知らせください!



落石

舗装の
陥没



護岸の
決壊

など、道と川の異常を
見つけたとき

簡単操作で
送れます!



道と川の相談ダイヤル

パトレポ しまね



あなたのスマートフォンから
送られた写真が、
道と川の安全につながります!



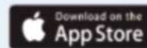
島根県建設部 道路課 道路安全課
0854-22-1111



アプリの
無料ダウンロードは
コチラ



<http://patorepo-shimane.org>



iosバージョン8.0以上



Androidバージョン4.2以上

島根県土木部

島根県では、路線番号が3桁の国道（191号の一部区間を除く）、県道、一級河川（大臣管理区間を除く）、二級河川、砂防・急傾斜施設を整備・管理しています。