



(本誌はホームページでもご覧いただけます。)

<http://www.pref.shimane.lg.jp/suigi/>

(TEL 0855-22-1720)

6 県（長崎県、佐賀県、福岡県、山口県、島根県、鳥取県）でケンサキイカ（地方名：マイカ、シロイカ）の情報（各地の漁況と底層水温）を共同発行しましたので、お知らせします。

I. 9月のイカ釣り漁況

これらの情報は各県の主要漁港データを利用しています（平年は直近の過去5年平均）。

| | |
|-----|---|
| 鳥取県 | 主要漁港の水揚量は、前年、平年を下回りました（前年比 37.2%、平年比 41.3%）。 |
| 島根県 | イカ釣りによるケンサキイカの漁獲量は、前年比 152%、平年比 3%でした。 |
| 山口県 | 代表2地区の水揚量は、前年を上回り、平年を下回りました（前年比 220%、平年比 5%）。 |
| 福岡県 | 代表港の水揚量は、前年を上回り、平年を下回りました（前年比 341%、平年比 74%）。 |
| 佐賀県 | 標本漁港の水揚量は、前年を上回り、平年を下回りました（前年比 111%、平年比 59%）。 |
| 長崎県 | 標本漁協の水揚量は、前年・平年を大きく下回りました。（前年比 21%、平年比 4.3%）。 |

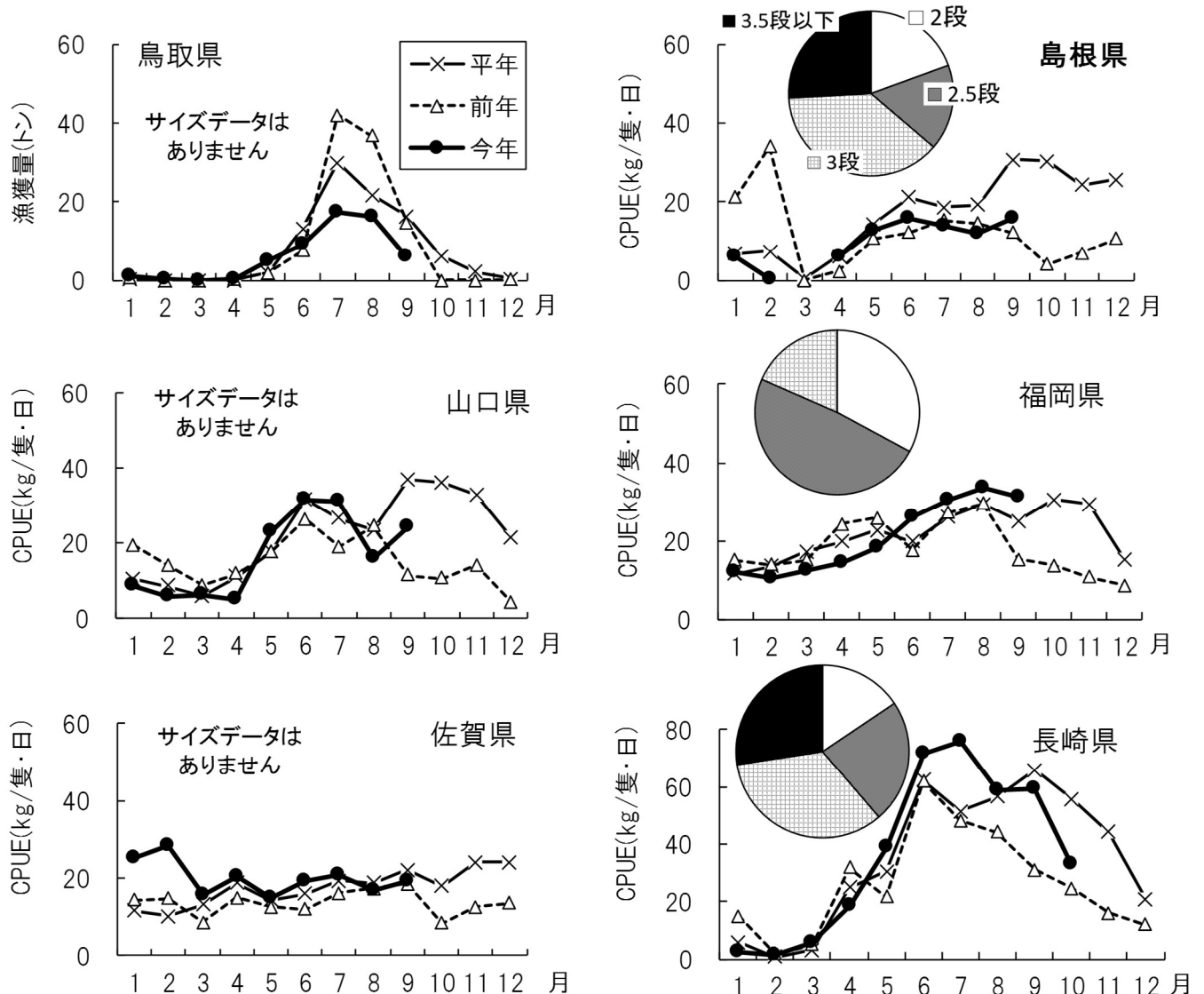


図1 各県の漁獲量またはCPUE（折れ線グラフ）および漁獲サイズの割合（円グラフ）
※CPUEは1隻1日当たりの漁獲量（kg）

Ⅱ. 10月上旬の底層水温

| | |
|-----|--|
| 鳥取県 | 陸棚域（水深53～100 m）の底層水温は13.7～23.5℃でした。 |
| 島根県 | 陸棚上（86～140m）の底層水温は8.4～18.7℃でした。 |
| 山口県 | 底層水温は11～20℃台で、やや低め～平年並みでした。 |
| 福岡県 | 沖合の底層水温は16～18℃台で、平年並み～かなり低めでした。 |
| 佐賀県 | 壱岐水道の底層水温は22.3～23.1℃、対馬東水道は15.2～22.9℃で、平年値と比べ-1.7～1.2℃でした。 |
| 長崎県 | 五島西沖の底層水温は17～22℃台で推移しました。 |

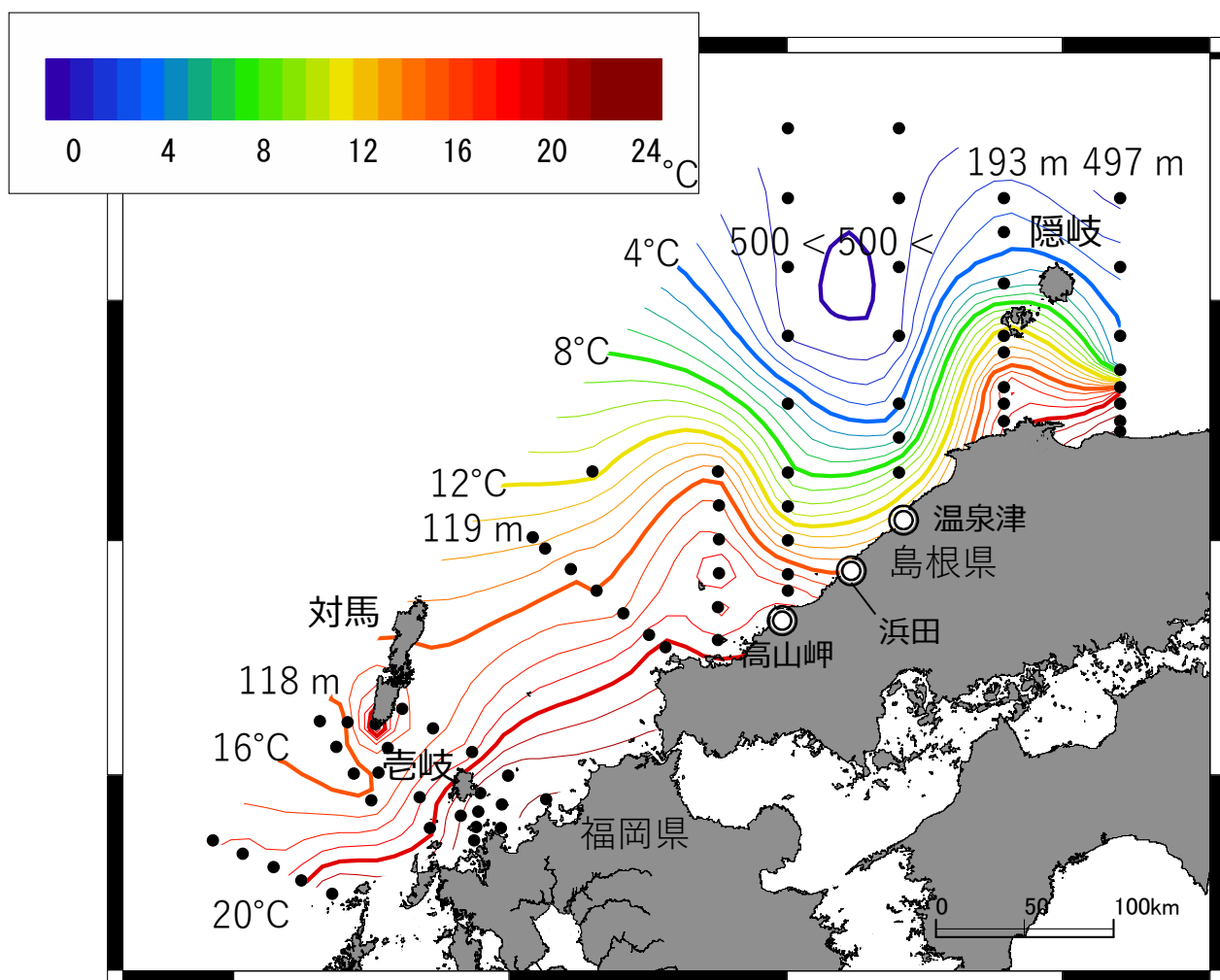


図2 長崎県～鳥取県の沿岸域・沖合域における底層の水温分布図

図中で観測点は黒丸（●）で、等温線（同じ水温のところを結んだ線）は色分けした実線で示しています。図中の数字は水温もしくは水深を示しています。

※モノクロ印刷の場合、等温線の色の識別が困難ですので、ホームページでカラー版をご覧ください。