

2021年8月 宍道湖 塩分・溶存酸素

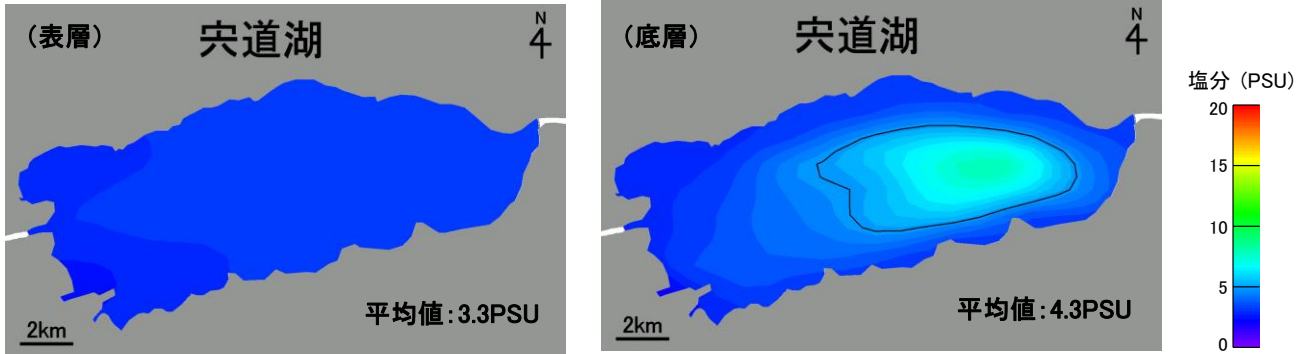
水域	調査日	天候	海況	水温 (表層平均)
宍道湖	2021年8月2日	曇り	風 → 北東 2m/秒	31.7℃

● 調査地点 — 鉛直ライン



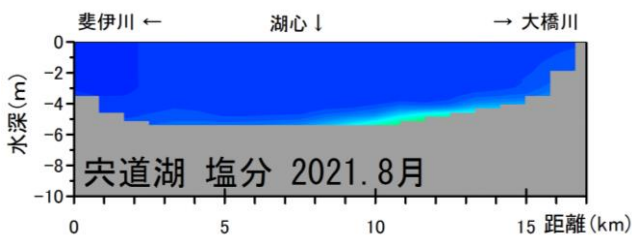
調査定点図

● 塩分 水平分布 (表層:左、底層:右)



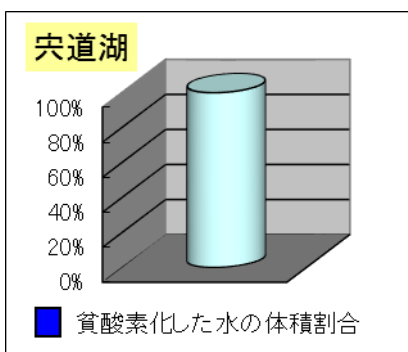
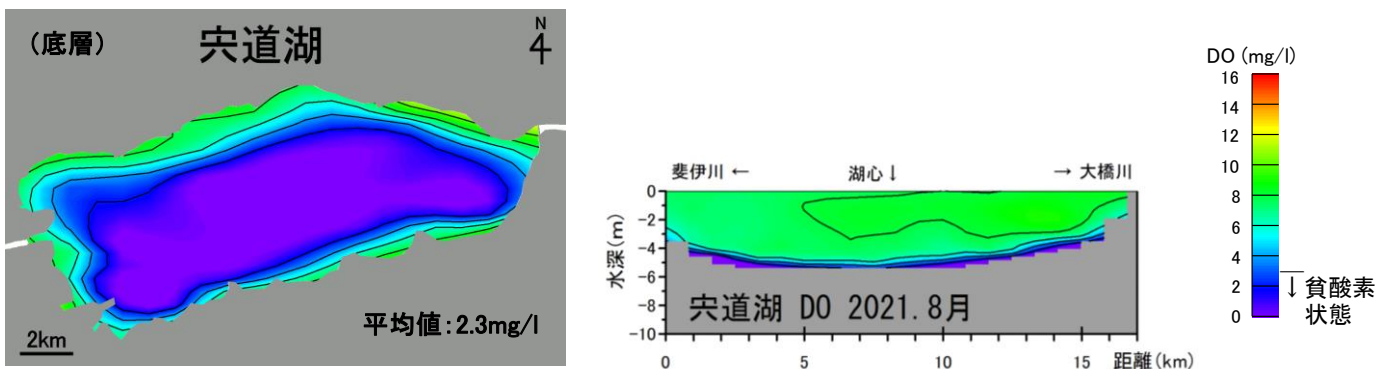
※塩分濃度のスケールは2020年6月より変更となっています。過去と比較する際はご注意ください。

● 塩分 鉛直分布



表層と底層の塩分濃度には、大きな差は認められませんでした。表層と底層の塩分濃度は、先月より大きく下がり、平年値より低い値となりました。(R3 年度水質状況を参照)。

● 溶存酸素 水平分布(底層:左)と鉛直分布(右)

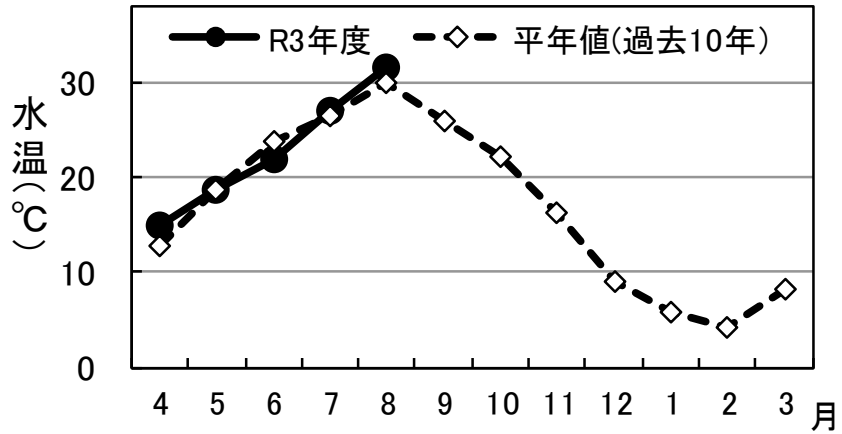


溶存酸素濃度は、湖心付近の水深 4m 以深で低い値を示しました。3mg/l 未満の貧酸素水の体積割合は 0.3%で、湖底面積の 63.4%が貧酸素化していました。
 貧酸素水体積割合は、平年値よりも低い値を示しました(R3 年度水質状況を参照)。

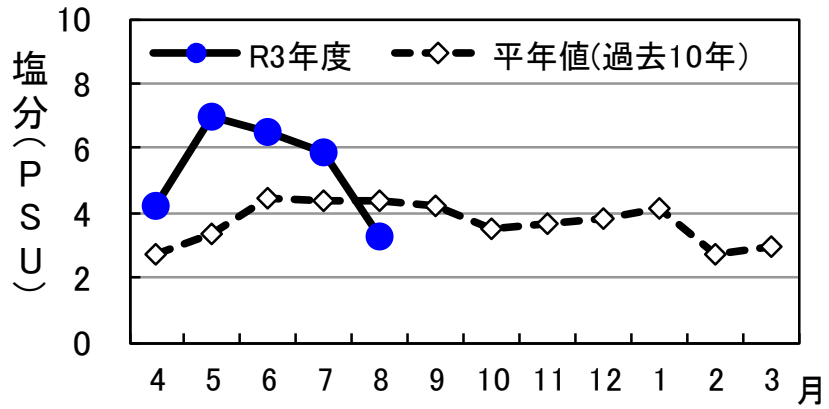
● R3 年度水質状況

宍道湖

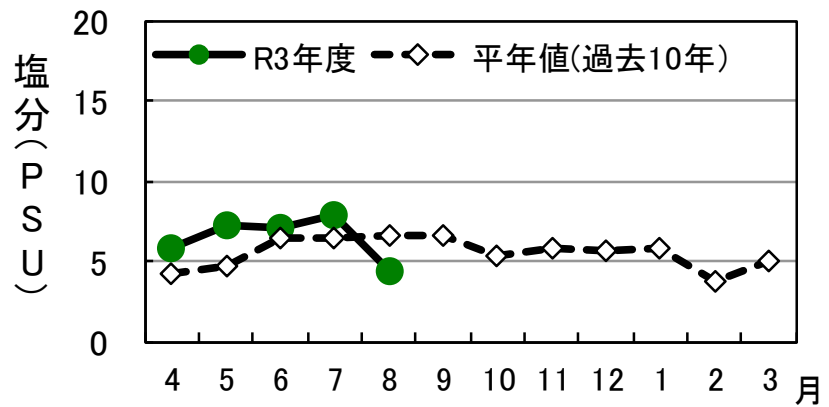
水温
(表層平均)



塩分
(表層平均)



塩分
(底層平均)



貧酸素水
体積割合

