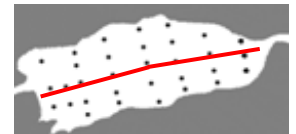


2021年5月 宍道湖 塩分・溶存酸素

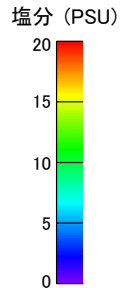
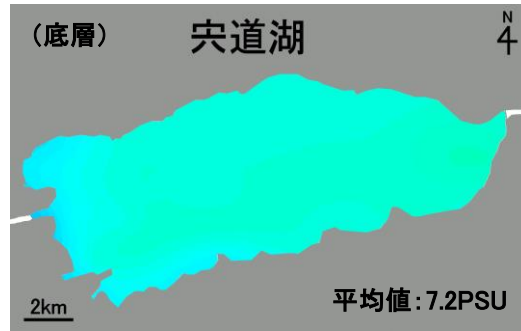
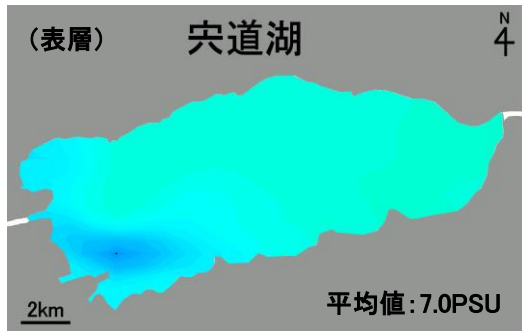
水域	調査日	天候	海況	水温 (表層平均)
宍道湖	2021年5月13日	曇り	東北東2m/秒 → 北1~2m/秒	18.7℃

● 調査地点 — 鉛直ライン



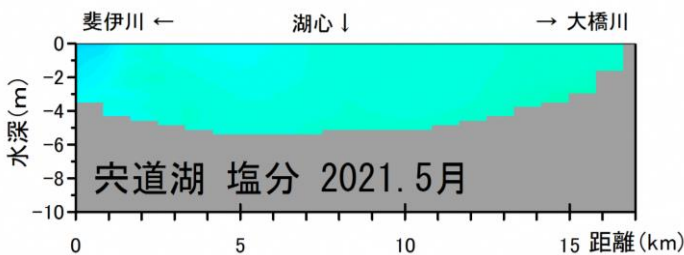
調査定点図

● 塩分 水平分布 (表層:左、底層:右)



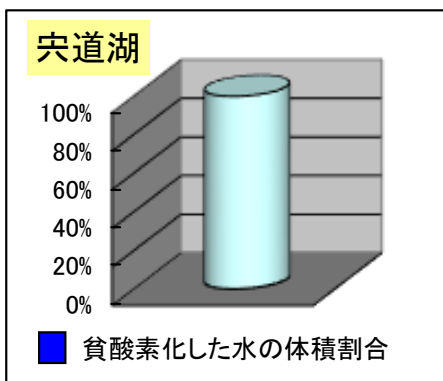
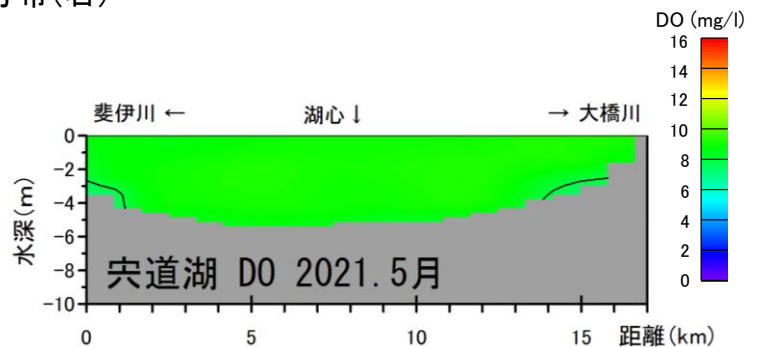
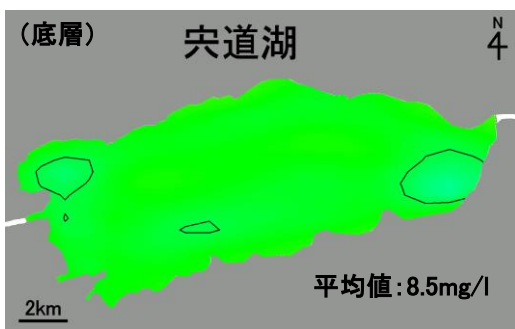
※塩分濃度のスケールは2020年6月より変更となっています。過去と比較する際はご注意ください。

● 塩分 鉛直分布



表層と底層の塩分には、大きな差は認められませんでした。表層の塩分は、平年値より著しく高い値となりました。底層の塩分は、平年値よりやや高い値となりました。(R3年度水質状況を参照)。

● 溶存酸素 水平分布(底層:左)と鉛直分布(右)

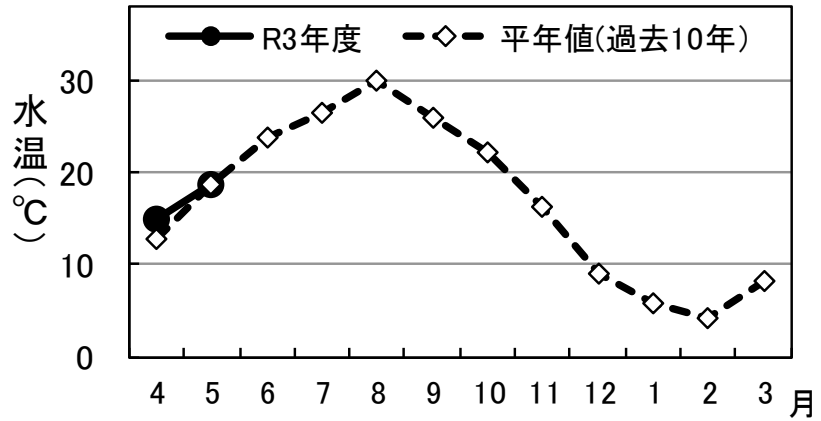


溶存酸素濃度は、全域でほぼ一様でした。3mg/l未満の貧酸素水の体積割合は0%で、湖底の貧酸素化は見られませんでした。平年値と比較するとほぼ同様でした(R3年度水質状況を参照)。

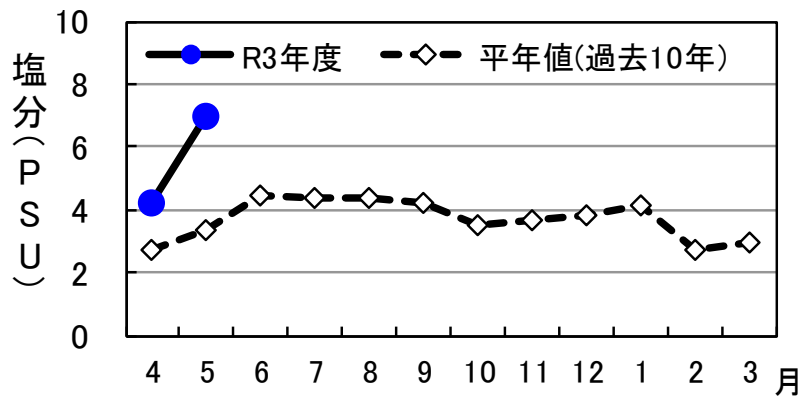
● R3 年度水質状況

宍道湖

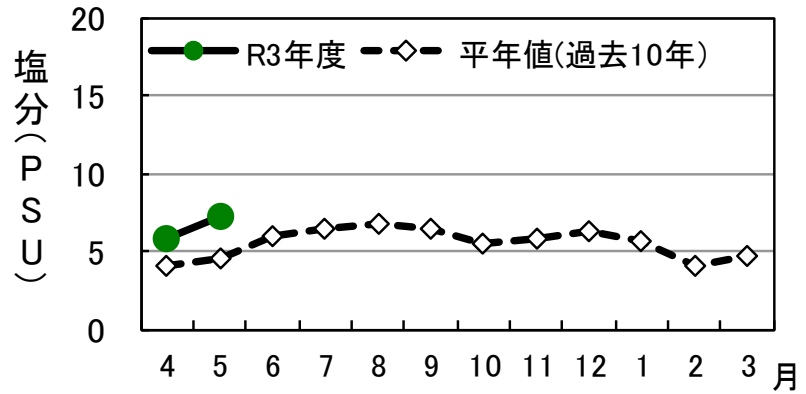
水温
(表層平均)



塩分
(表層平均)



塩分
(底層平均)



貧酸素水
体積割合

