

2020年11月 宍道湖 塩分・溶存酸素

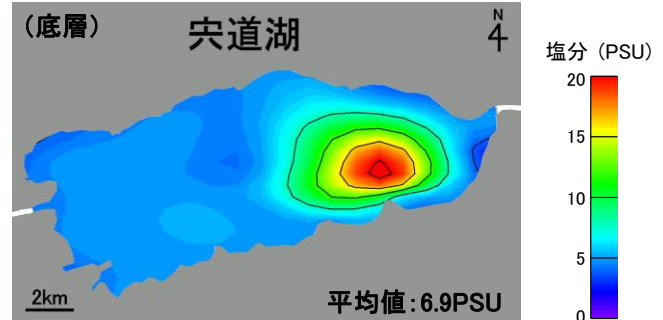
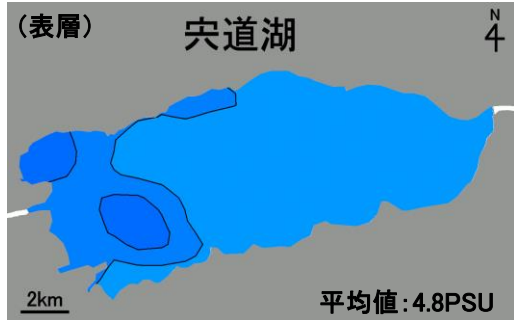
水域	調査日	天候	海況	水温 (表層平均)
宍道湖	2020年11月2日	雨	南西 2m/秒 → 無風 → 西北西 3m/秒	16.9℃

● 調査地点 — 鉛直ライン



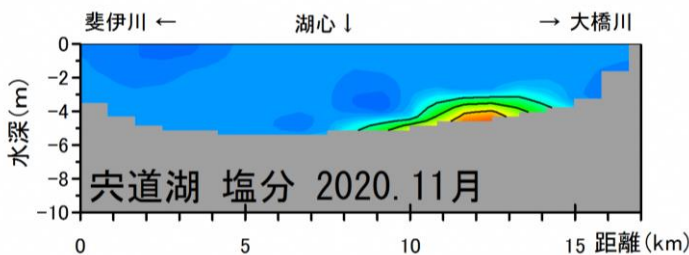
調査定点図

● 塩分 水平分布 (表層:左、底層:右)



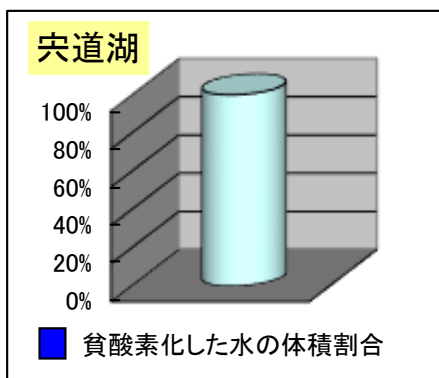
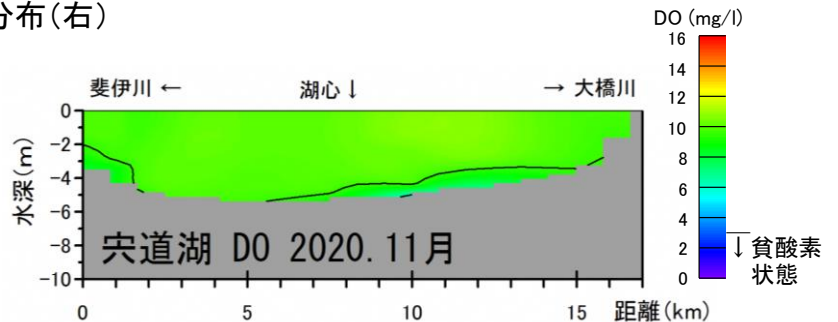
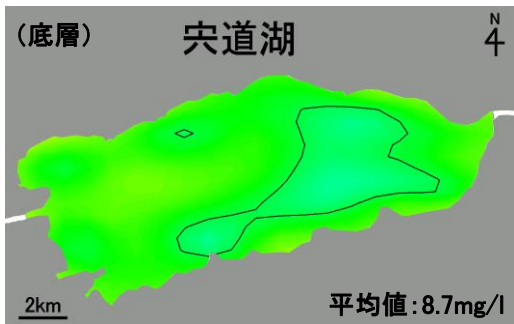
※塩分濃度のスケールは2020年6月より変更となっています。過去と比較する際はご注意ください。

● 塩分 鉛直分布



塩分の値は、表層では差がほとんど認められませんが、底層では、南東岸沖合でやや高い値を示しました。平年値と比較すると、表層と底層はともに平年よりやや高くなりました(R2年度水質状況を参照)。

● 溶存酸素 水平分布(底層:左)と鉛直分布(右)



溶存酸素濃度は、全域でほぼ一様でした。3mg/l未満の貧酸素水の体積割合は0%で、湖底の貧酸素化は見られませんでした。
平年値と比較すると、10月以降、平年より低く推移しています(R2年度水質状況を参照)。

● R2 年度水質状況

