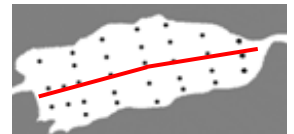


2020年10月 宍道湖 塩分・溶存酸素

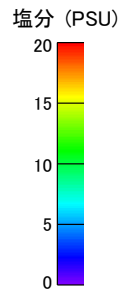
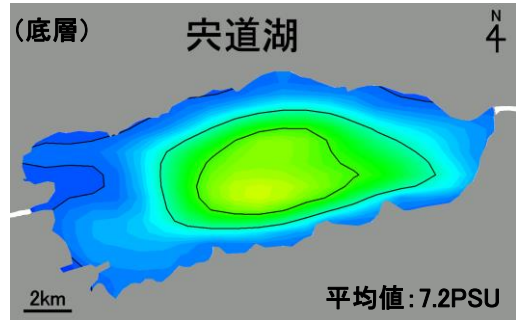
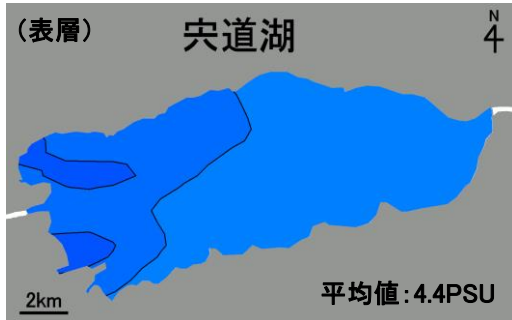
水域	調査日	天候	海況	水温 (表層平均)
宍道湖	2020年10月16日	晴れ	無風 → 東 2-3m/秒 → 北東 2m/秒	20.2℃

● 調査地点 — 鉛直ライン



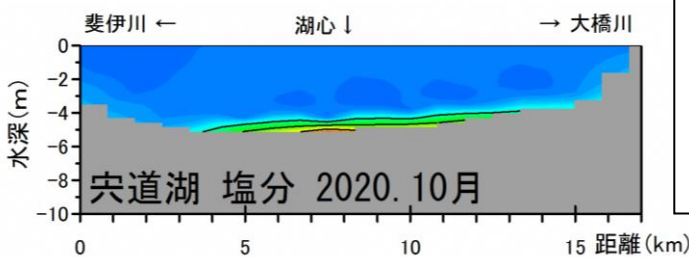
調査定点図

● 塩分 水平分布 (表層:左、底層:右)



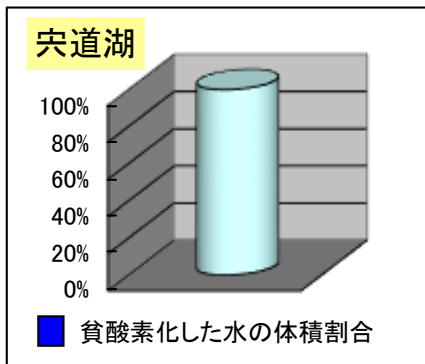
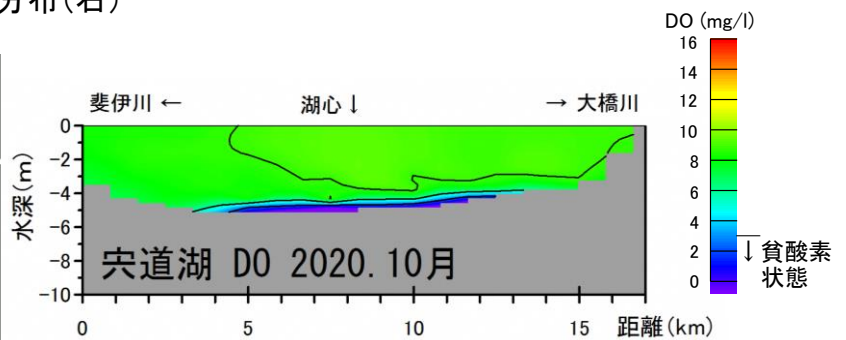
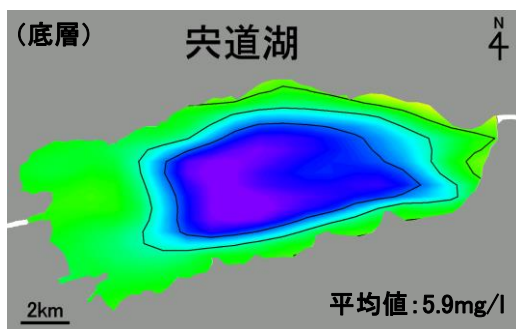
※塩分濃度のスケールは2020年6月より変更となっています。過去と比較する際はご注意ください。

● 塩分 鉛直分布



塩分の値は、9月から継続してやや高い傾向を示し、表層と底層の塩分には差が認められました。平年値と比較すると表層と底層はともに平年よりやや高くなりました(R2年度水質状況を参照)。

● 溶存酸素 水平分布(底層:左)と鉛直分布(右)



溶存酸素濃度は、水深 4.5m 以深で貧酸素化傾向を示しました。3mg/l 未満の貧酸素水の体積割合は 0.3%で、宍道湖の湖底面積の 29.4%が貧酸素化していました。
8、9月の貧酸素水の体積割合は平年値よりかなり高くなりましたが、10月では平年値より低くなりました(R2年度水質状況を参照)。

● R2 年度水質状況

