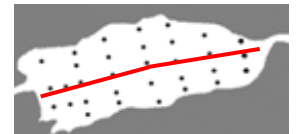


2020年7月 宍道湖 塩分・溶存酸素

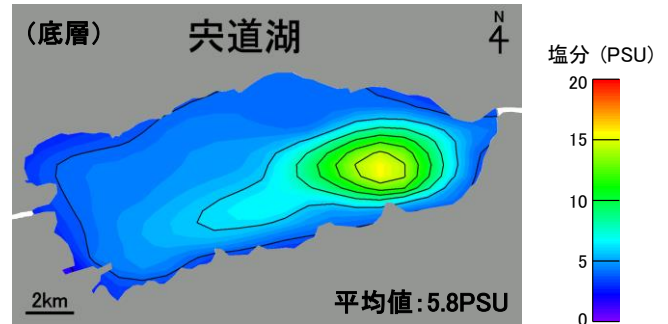
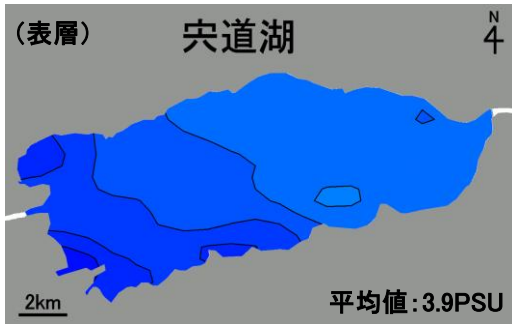
水域	調査日	天候	海況	水温 (表層平均)
宍道湖	2020年7月6日	曇り時々雨	東 1m/秒 → 無風 → 西南西 1m/秒	25.0℃

● 調査地点 — 鉛直ライン



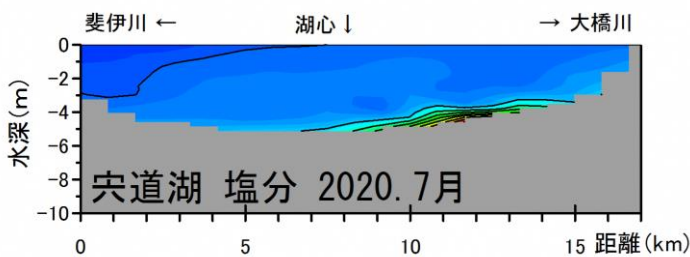
調査定点図

● 塩分 水平分布 (表層:左、底層:右)



※塩分濃度のスケールは2020年6月より変更となっています。過去と比較する際はご注意ください。

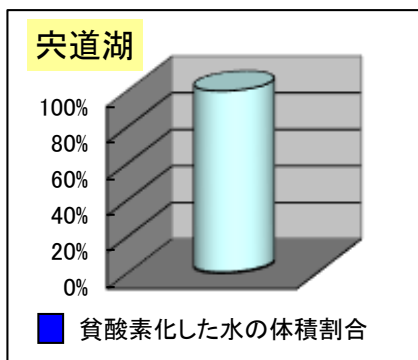
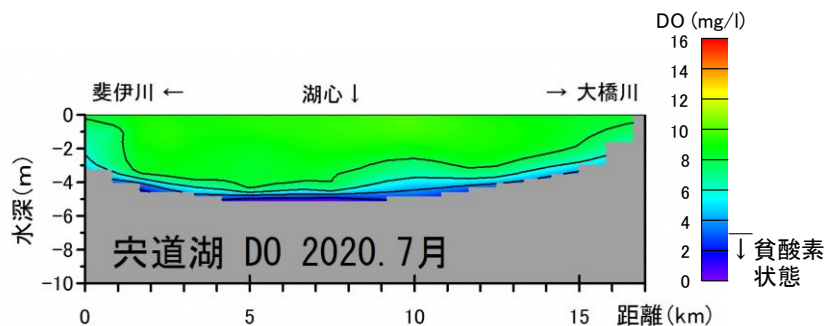
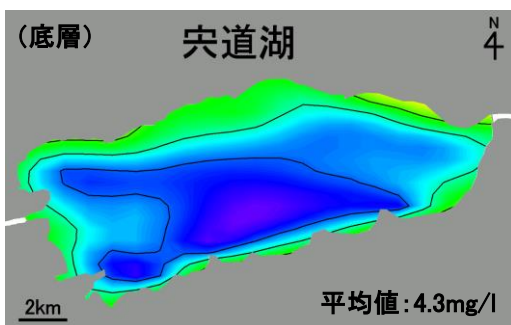
● 塩分 鉛直分布



表層塩分には、大きな差はほとんどありませんでした。底層塩分では、南東岸でやや高くなる傾向を示しました。

今年度の塩分の傾向は平年より高く推移していましたが、7月は降雨の影響により大きく下がり、平年並みとなりました(R2年度水質状況を参照)。

● 溶存酸素 水平分布(底層:左)と鉛直分布(右)



底層の溶存酸素濃度は、湖心近くでやや低い値を示しました。3mg/l 未満の貧酸素水の体積割合は 1.0%で、宍道湖の湖底面積の 27.3%が貧酸素化していました。

今年度の貧酸素水の体積割合は平年並みでしたが、7月では平年より低くなりました(R2年度水質状況を参照)。

● R2 年度水質状況

