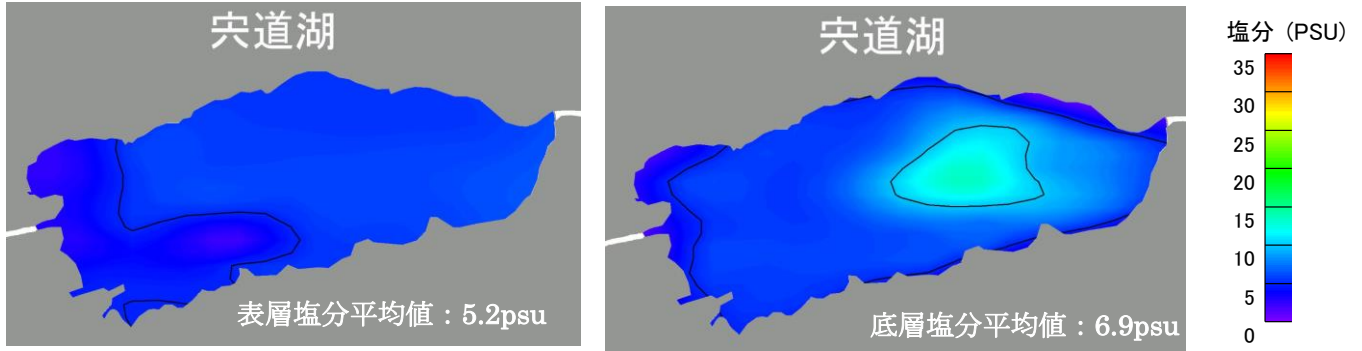


2019年10月 宍道湖 塩分・溶存酸素

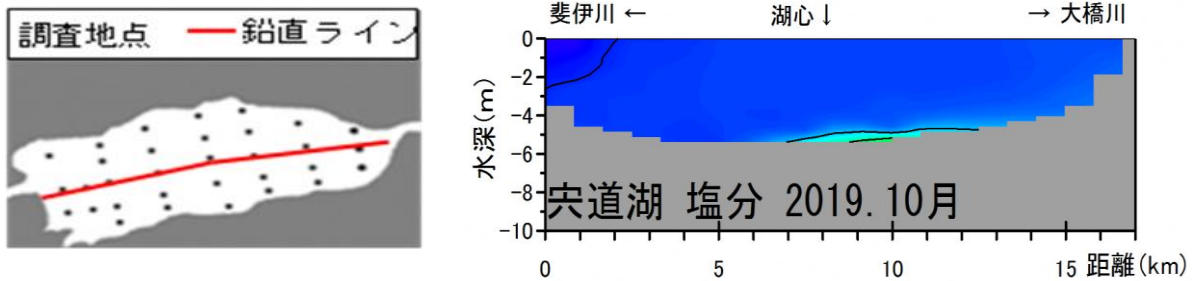
水域	調査日	天候	海況	水温(表層平均)
宍道湖	2019年10月2日	雨	穏やか	24.7℃

観測条件 (調査地点は下図をご覧ください)

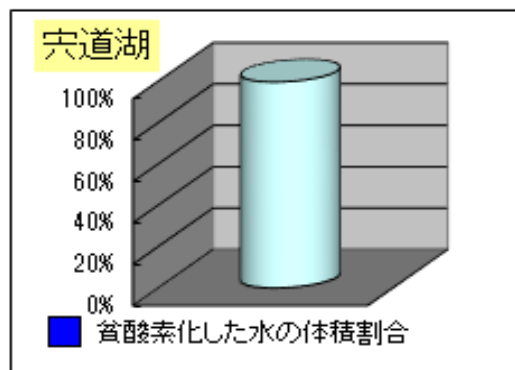
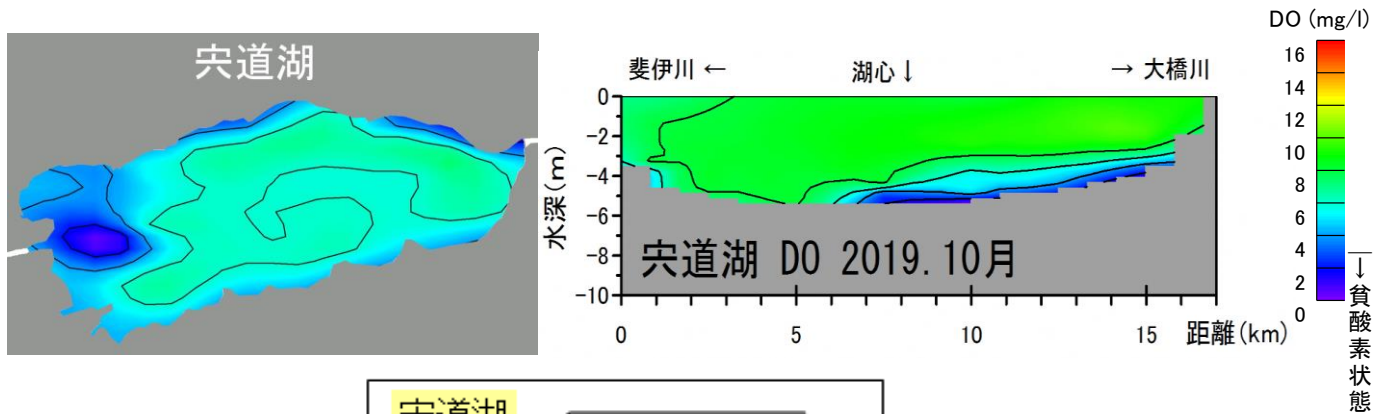
● 表層塩分(左)・底層塩分(右) 水平分布



● 塩分 鉛直分布



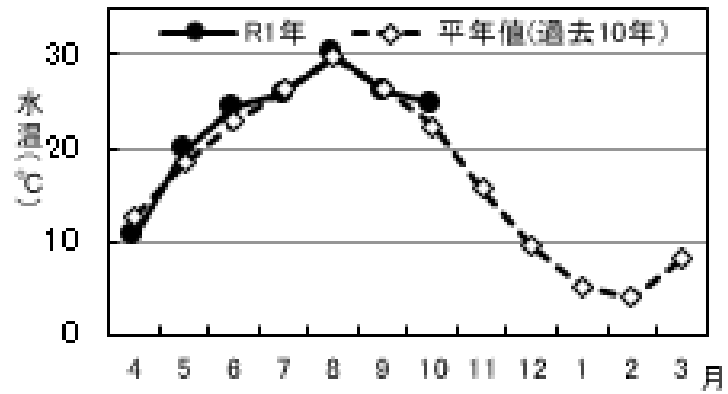
● DO 底層水平分布(左)・鉛直分布(右)



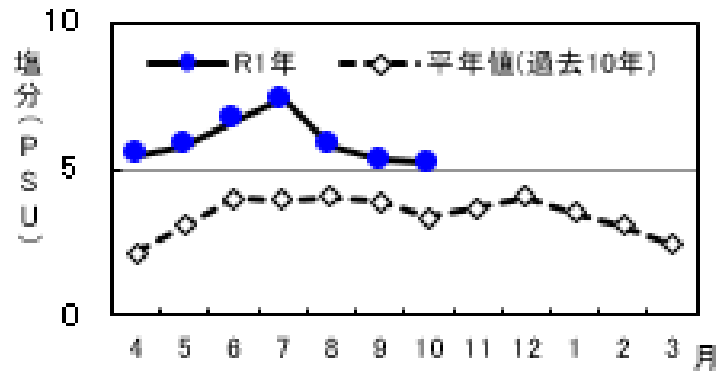
○容積では宍道湖 356百万m³の
1%未満でした。
湖底の貧酸素化は
ごく僅かでした。

宍道湖

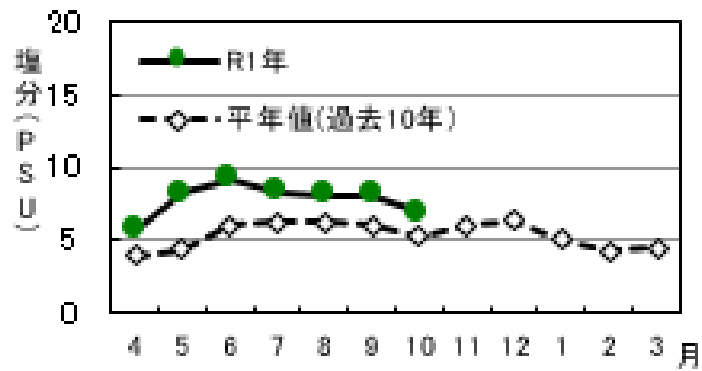
水温
(表層)



塩分
(表層平均)



塩分
(底層平均)



貧酸素水
体積割合

貧酸素水割合(%)

