

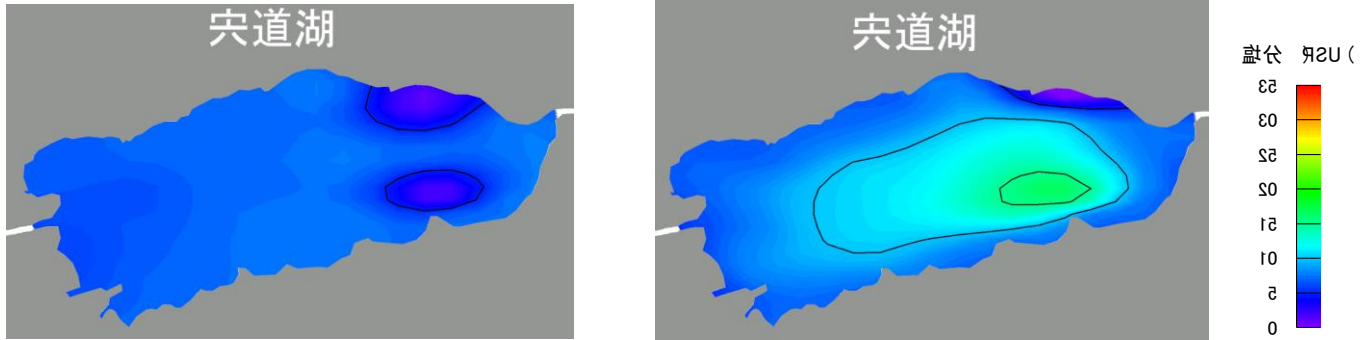
2019年6月 宍道湖 塩分・溶存酸素

観測条件 (調査地点は下図をご覧ください)

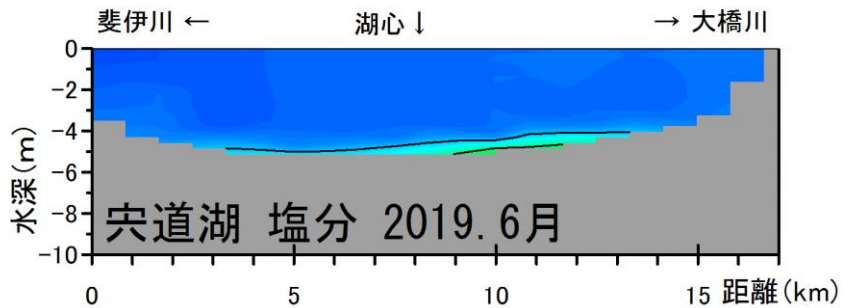
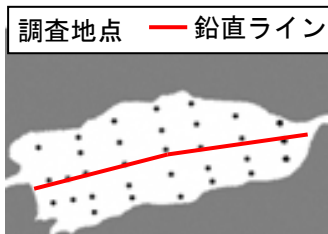
| 水域 | 調査日 | 天候 | 海況 | 水温(表層平均) |
|-----|-----------|----|----|----------|
| 宍道湖 | 2019年6月3日 | 晴れ | 静穏 | 24.4℃ |

● 表層塩分(左)・底層塩分(右) 水平分布

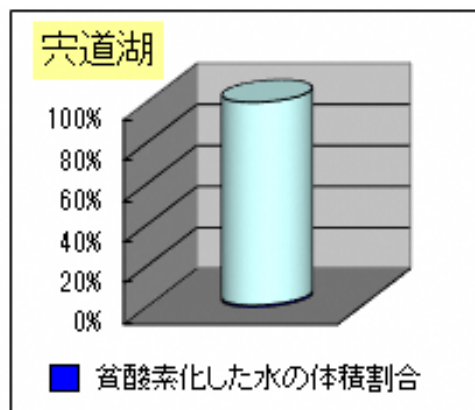
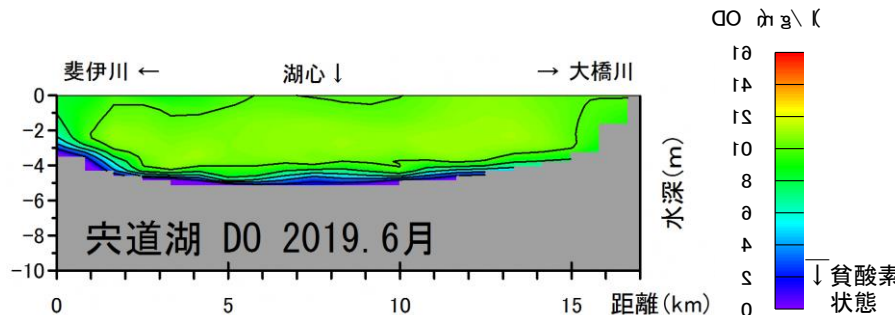
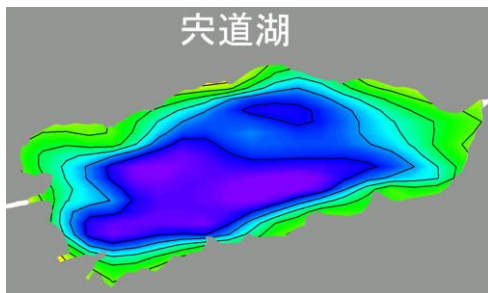
表層塩分平均値 6.7 psu 底層塩分平均値:9.2 psu



● 塩分 鉛直分布



● 溶存酸素 底層水平分布(左)・鉛直分布(右)



○容積では宍道湖 344百万m³の 1.2% が貧酸素化していました。
 ○宍道湖の湖底面積の 8.6% が 貧酸素化していました。