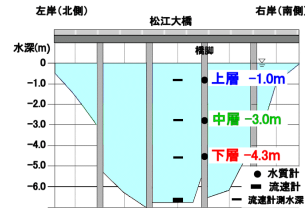


2017年2月 大橋川水質（溶存酸素・塩分・水温・流速）

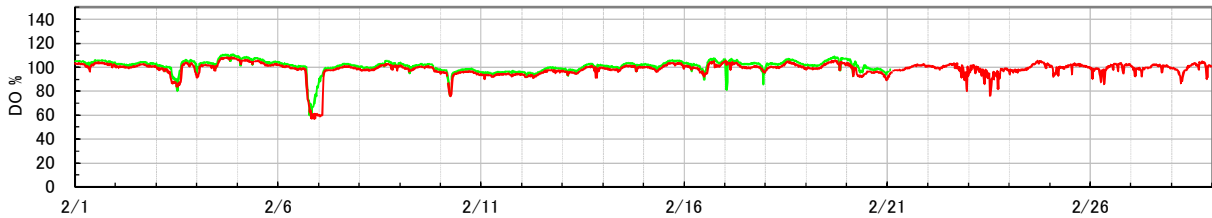


○ 今月の数値

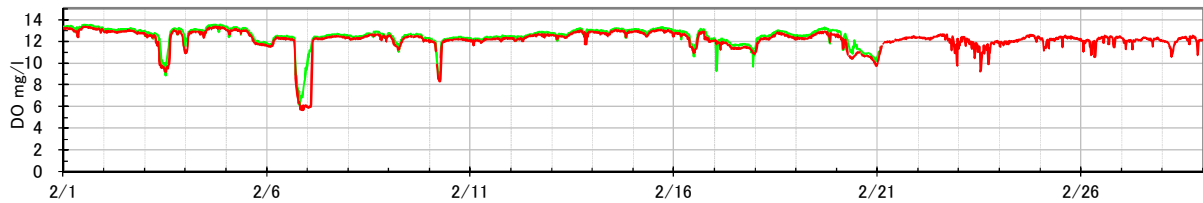
| 項目 | 上層 | 中層 | 下層 | 全層 |
|---------------|----|-------|------|------|
| 水温 平均値 (°C) | — | 5.2 | 5.4 | 5.3 |
| 塩分 平均値 (PSU) | — | 4.2 | 4.1 | 4.1 |
| DO 平均値 (%) | — | 100.7 | 98.3 | 99.3 |
| DO 平均値 (mg/l) | — | 12.4 | 12.1 | 12.3 |

○ 溶存酸素(DO) (%) グラフの色 上層(-1.0m):— 中層(-3.0m):— 下層(-4.3m):—

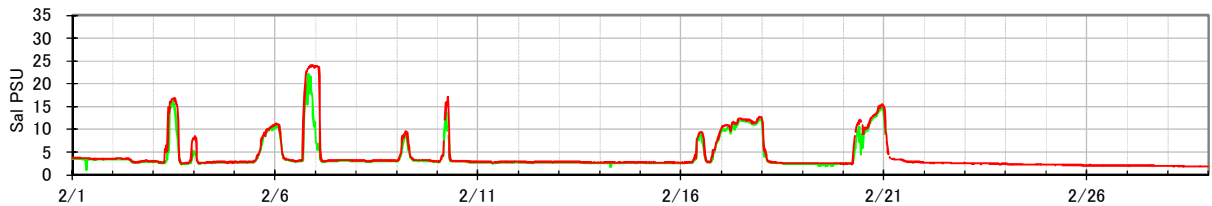
* 溶存酸素(DO)、塩分、水温の各グラフにおける欠測部分は測定機器の故障によるものです。



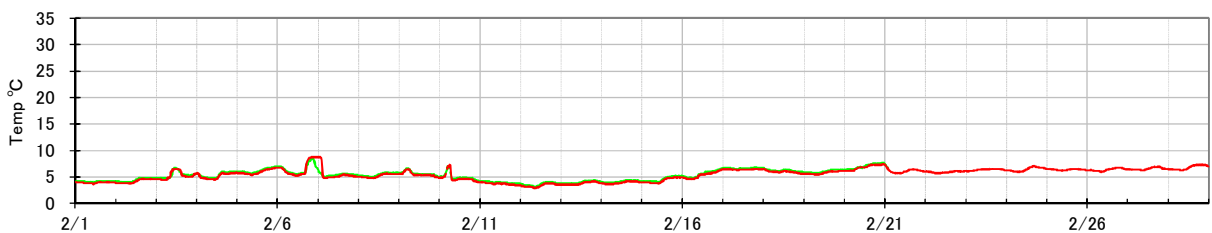
○ 溶存酸素(DO) (mg/l)



○ 塩分 (PSU)



○ 水温 (°C)



○ 流速 (cm/s) 宍道湖→中海:+

測定機器の故障によりデータがありません。