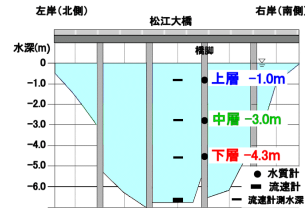


# 2017年1月 大橋川水質（溶存酸素・塩分・水温・流速）

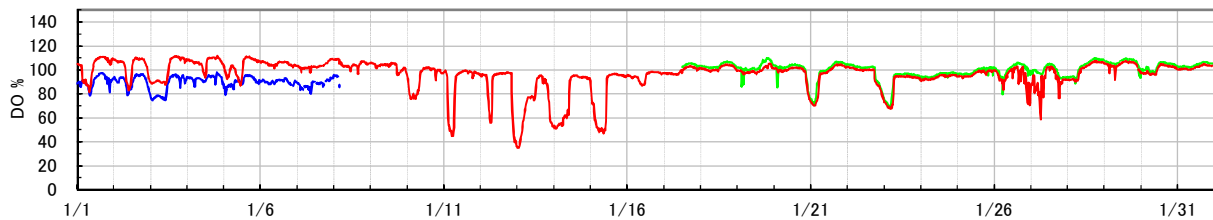


## ○ 今月の数値

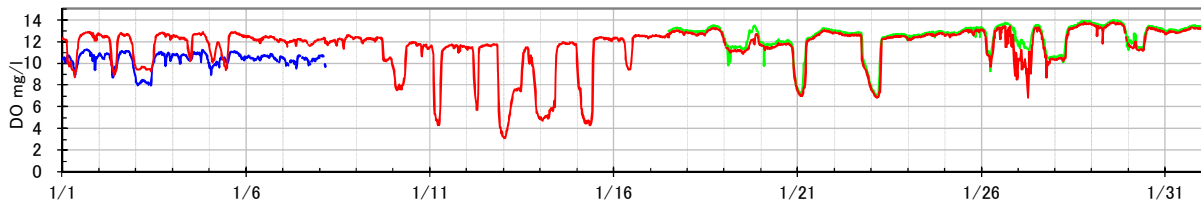
項目	上層	中層	下層	全層
水温 平均値 (°C)	8.1	4.5	6.1	5.9
塩分 平均値 (PSU)	4.1	6.7	7.4	6.7
DO 平均値 (%)	89.6	100.0	95.9	96.2
DO 平均値 (mg/l)	10.3	12.4	11.5	11.6

## ○ 溶存酸素(DO) (%) グラフの色 上層(-1.0m):— 中層(-3.0m):— 下層(-4.3m):—

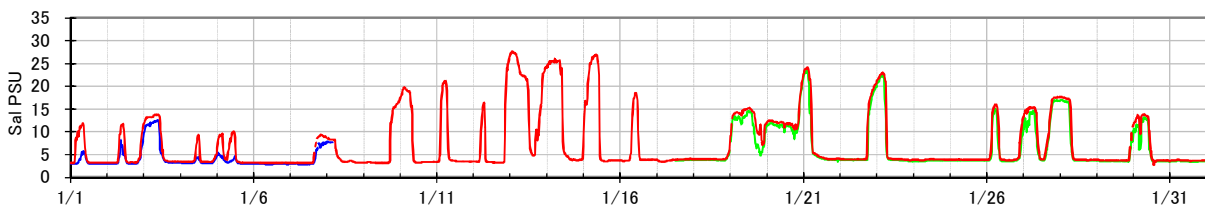
\* 溶存酸素(DO)、塩分、水温の各グラフの欠測部分は測定機器の故障によるものです。



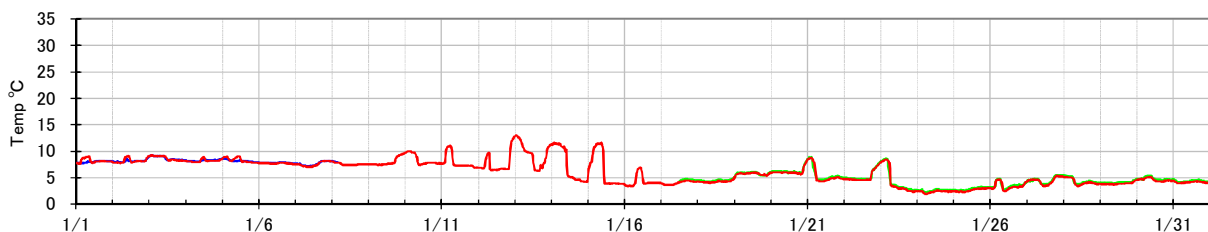
## ○ 溶存酸素(DO) (mg/l)



## ○ 塩分 (PSU)



## ○ 水温 (°C)



## ○ 流速 (cm/s) 央道湖→中海: +

測定機器の故障によりデータがありません。