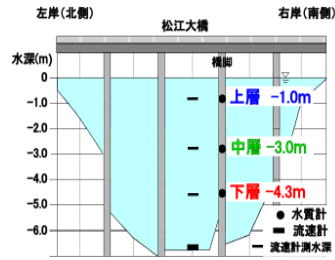
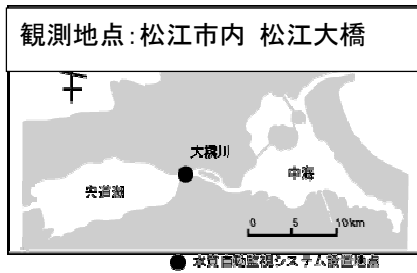


2009年11月 大橋川水質（溶存酸素・塩分・水温・流速）



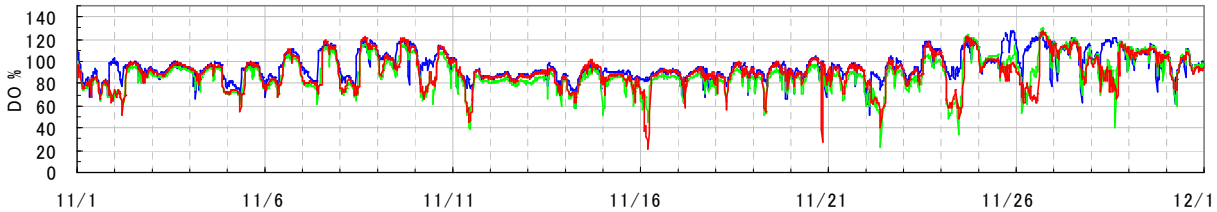
○ 今月の数値（右表の各種指標についての詳しい解説はホームページをご覧ください。）

項目	上層	中層	下層	全層
水温 平均値 (°C)	13.9	14.2	14.2	14.1
塩分 平均値 (PSU)	6.7	8.4	8.7	7.9
DO 平均値 (%)	95.6	88.0	90.5	91.3

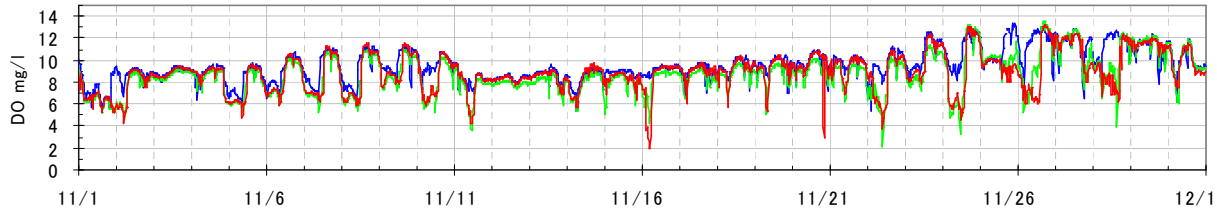
指標値	上層	中層	下層	全層
(1) 高塩分指数 HSI	-	-	-	93.825
(2) 溶存酸素欠損量 (kg)	0	0	0	0

※ (1) 高塩分水流入の頻度・強度 (2) 酸素欠乏の度合い

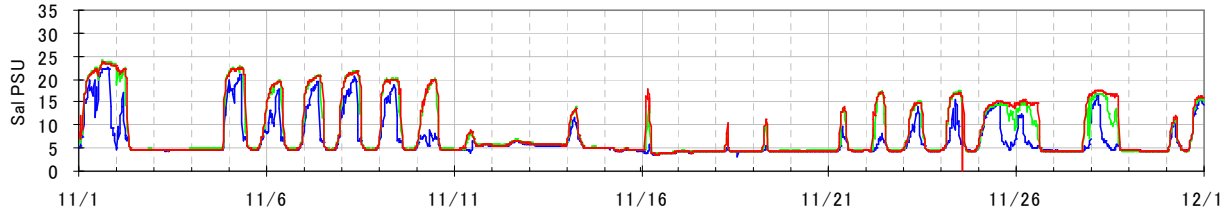
○ 溶存酸素(DO) (%) グラフの色 上層(-1.0m): — 中層(-3.0m): — 下層(-4.3m): —



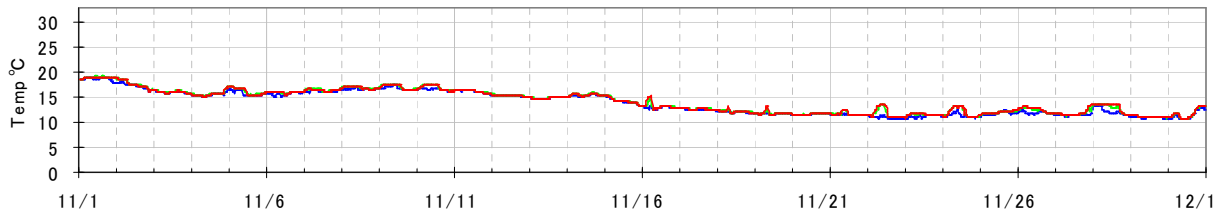
○ 溶存酸素(DO) (mg/l)



○ 塩分 (PSU)



○ 水温 (°C)



○ 流速 (cm/s) 宍道湖→中海: +

