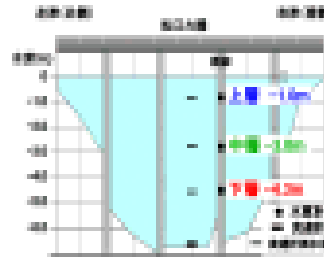
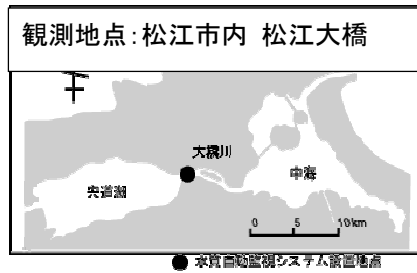


2009年8月 大橋川水質（溶存酸素・塩分・水温・流速）



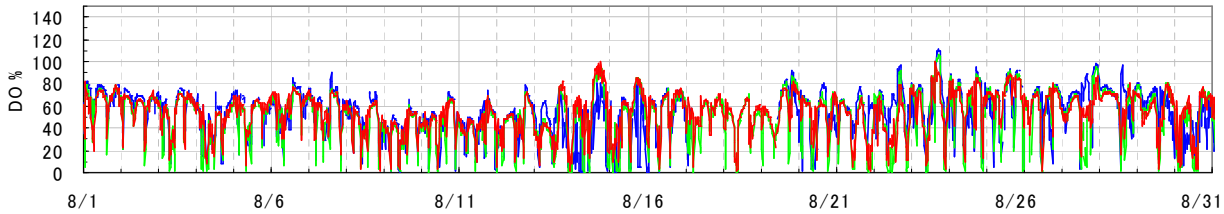
○ 今月の数値（右表の各種指標についての詳しい解説はホームページをご覧ください。）

項目	上層	中層	下層	全層
水温 平均値 (°C)	26.8	26.9	26.7	26.8
塩分 平均値 (PSU)	4.5	5.1	5.2	4.9
DO 平均値 (%)	52.8	50.7	54.0	52.5

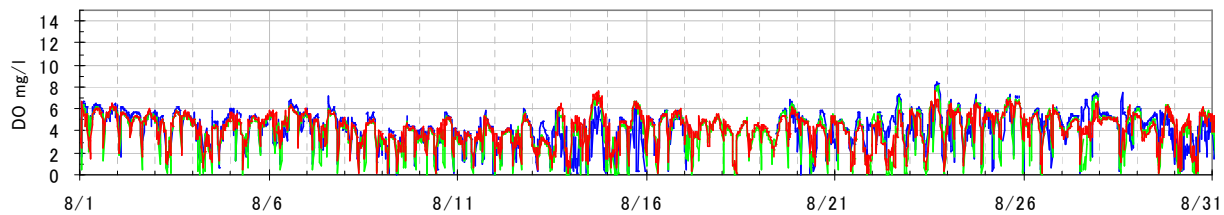
指標値	上層	中層	下層	全層
(1) 高塩分指数 HSI	-	-	-	32,357
(2) 溶存酸素欠損量 (kg)	-67,054	-45,139	-132,697	-244,891

※ (1) 高塩分水流入の頻度・強度 (2) 酸素欠乏の度合い

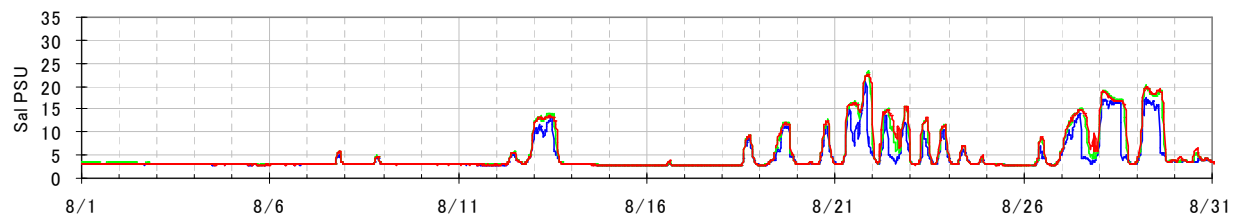
○ 溶存酸素(DO) (%) グラフの色 上層(-1.0m):— 中層(-3.0m):— 下層(-4.3m):—



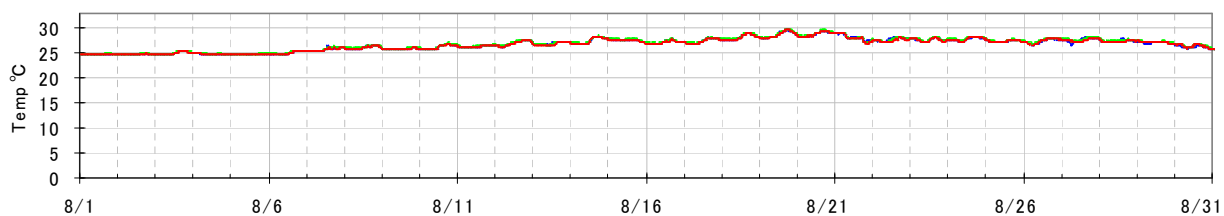
○ 溶存酸素(DO) (mg/l)



○ 塩分 (PSU)



○ 水温 (°C)



○ 流速 (cm/s) 宍道湖→中海: +

