

2009年5月 大橋川水質（溶存酸素・塩分・水温・流速）



○ 今月の数値（右表の各種指標についての詳しい解説は月報巻末をご覧ください。）

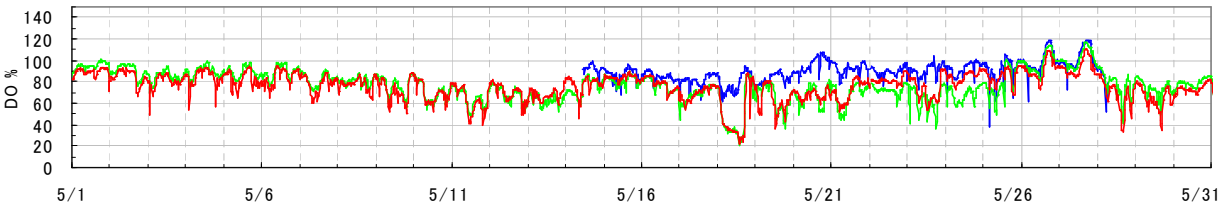
項目	上層	中層	下層	全層
水温 平均値 (°C)	19.5	19.5	19.4	19.5
塩分 平均値 (PSU)	8.9	12.6	12.8	11.4
DO 平均値 (%)	84.5	76.8	75.8	78.1

指標値	上層	中層	下層	全層
(1) 高塩分指数 HSI	-	-	-	210,507
(2) 溶存酸素欠損量 (kg)	-599	-572	0	-1,171

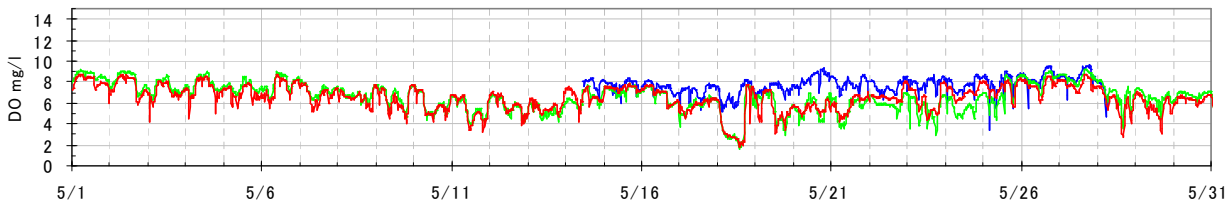
※(1) 高塩分水流入の頻度・強度 (2) 酸素欠乏の度合い

※ 5/1～5/14 および 5/28～5/31 の上層の溶存酸素は水質計不調のため欠測となっています。

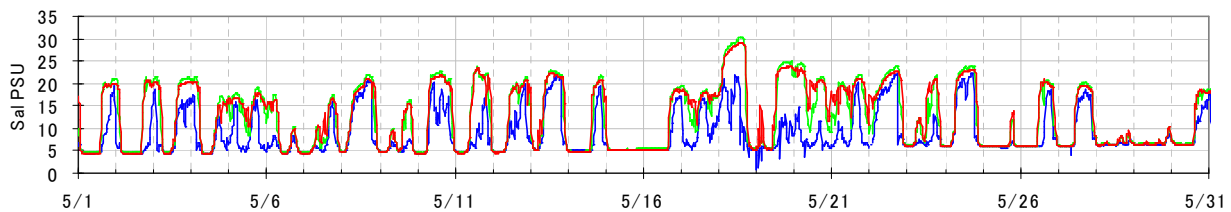
○ 溶存酸素(DO) (%) グラフの色 上層(-1.0m): 青線 中層(-3.0m): 緑線 下層(-4.3m): 赤線



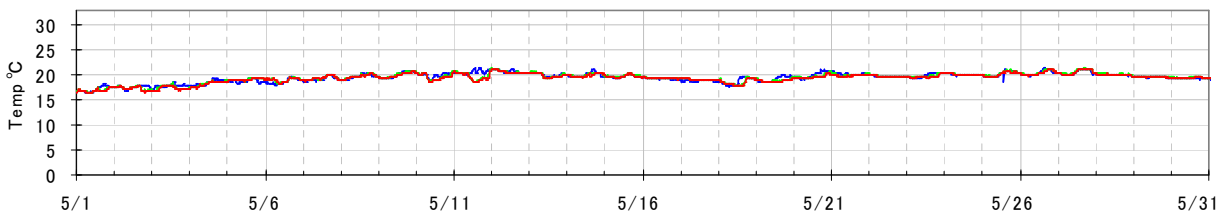
○ 溶存酸素(DO) (mg/l)



○ 塩分 (PSU)



○ 水温 (°C)



○ 流速 (cm/s) 宍道湖→中海: +

