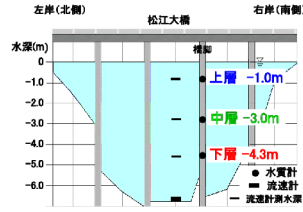


2007年11月 大橋川水質 (溶存酸素・塩分・水温・流速)



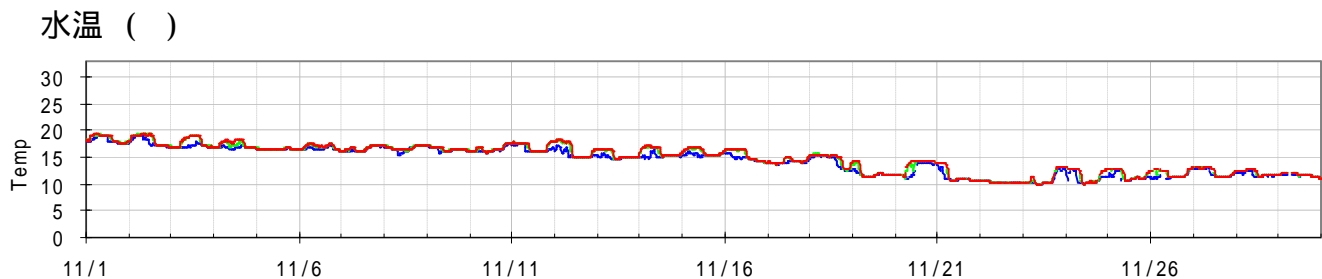
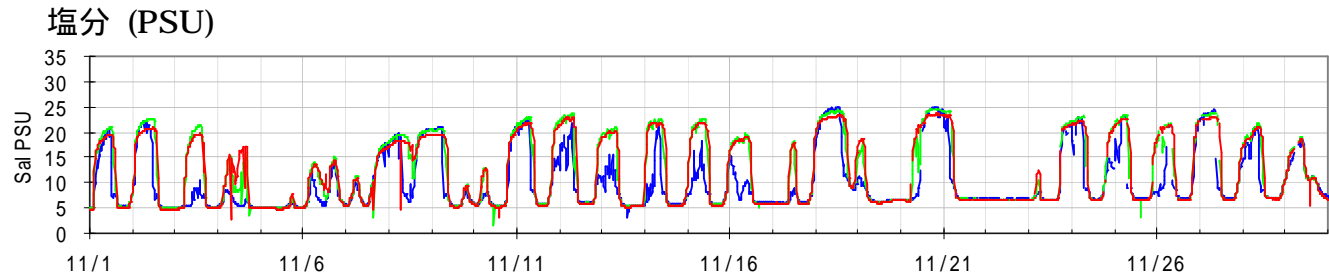
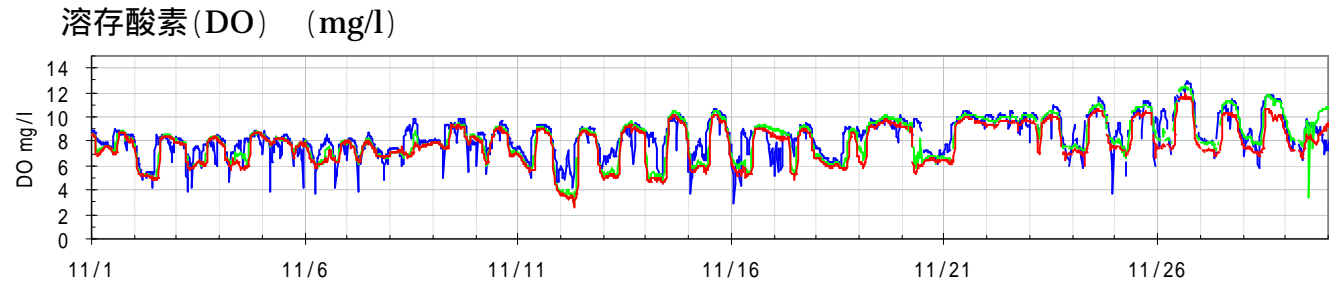
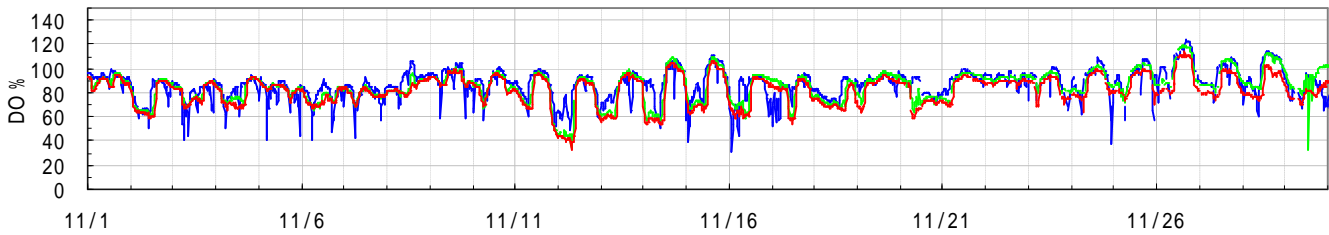
今月の数値 (右表の各種指標についての詳しい解説は月報巻末をご覧ください。)

項目	上層	中層	下層	全層
水温 平均値 ()	18.1	19.4	19.3	18.9
塩分 平均値 (PSU)	11.9	15.3	16.4	14.5
DO 平均値 (%)	37.8	61.1	53.4	50.8

指標値	上層	中層	下層	全層
(1) 高塩分指数 HSI	-	-	-	314,053
(2) 溶存酸素欠損量 (kg)	0	0	0	0

(1) 高塩分水流入の頻度・強度 (2) 酸素欠乏の度合い

溶存酸素(DO) (%) グラフの色 上層(-1.0m): 中層(-3.0m): 下層(-4.3m):



流速 (cm/s) 宍道湖 中海: +

