

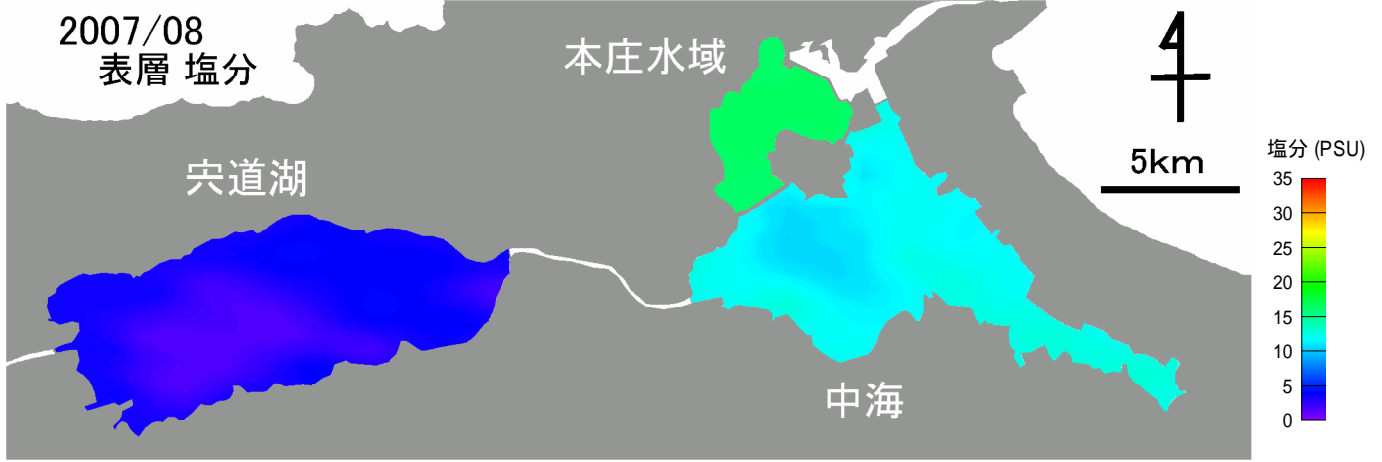
2007年8月 宍道湖・中海 塩分

観測条件 (調査地点は月報巻頭をご覧ください)

水域	調査日	天候	海況	水温(表層平均)
宍道湖	2007年8月2日	曇り	なぎ	28.5
中海	2007年8月1日	晴れ	なぎ	28.2
本庄水域	2007年8月6日	曇り	なぎ	30.1

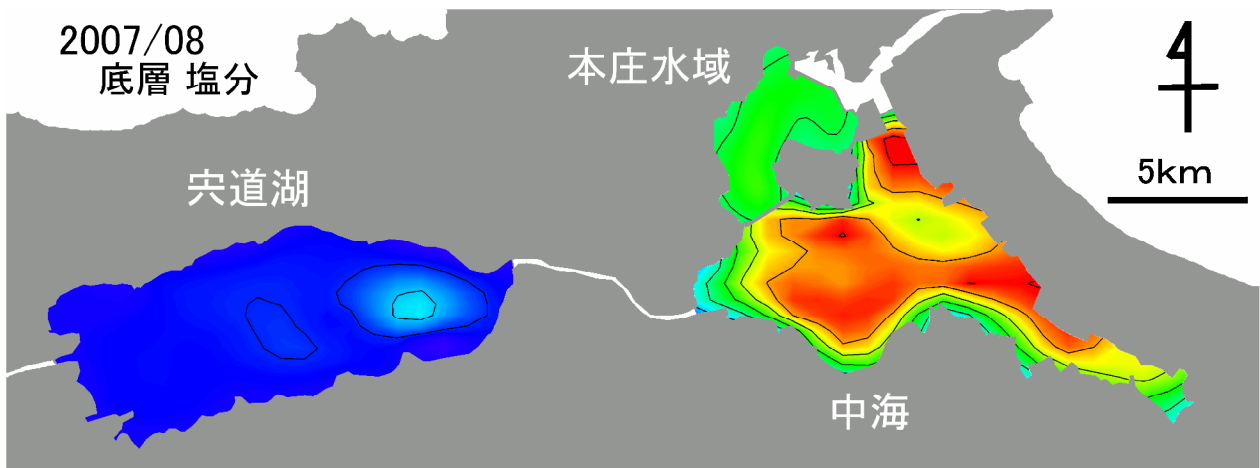
表層塩分 水平分布

表層塩分平均値 宍道湖:3.0 psu 中海:11.8psu 本庄水域:16.3 psu



底層塩分 水平分布

底層塩分平均値 宍道湖:4.6 psu 中海:29.8psu 本庄水域:18.7psu



塩分 鉛直分布

