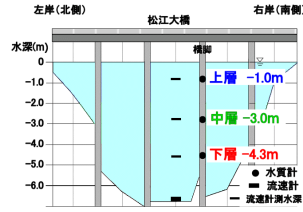
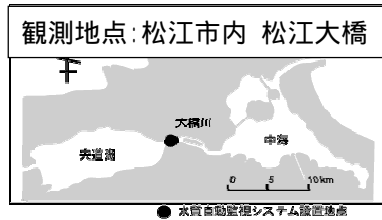


# 2006年3月 大橋川水質 (溶存酸素・塩分・水温・流速)



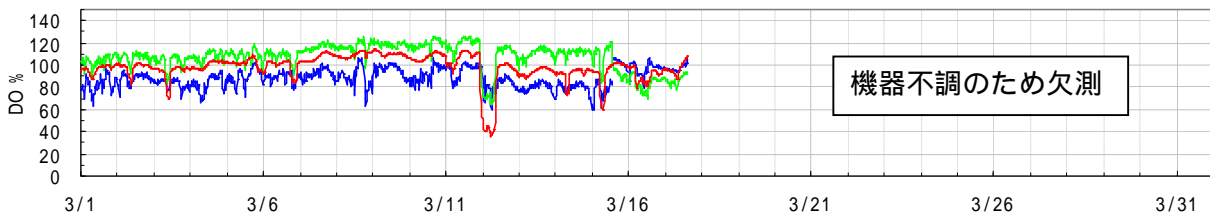
今月の数値 (右表の各種指標についての詳しい解説は月報巻末をご覧ください。)

項目	上層	中層	下層	全層
水温 平均値 ( )	7.4	7.2	7.5	7.4
塩分 平均値 (PSU)	3.4	5.1	4.5	4.3
DO 平均値 (%)	88.1	107.2	98.2	97.8

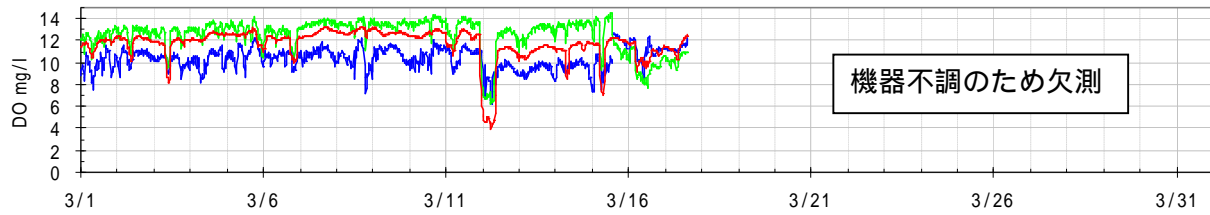
指標値	上層	中層	下層	全層
(1) 高塩分指数 HS!	-	-	-	12,937
(2) 溶存酸素欠損量 (kg)	0	0	0	0

(1) 高塩分水流入の頻度・強度 (2) 酸素欠乏の度合い

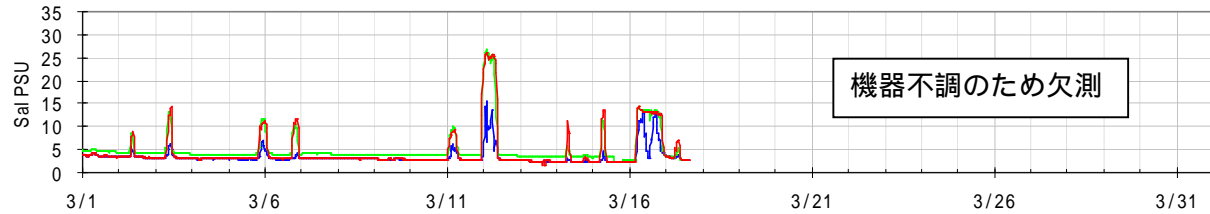
溶存酸素(DO) (%)      グラフの色   上層(-1.0m):                      中層(-3.0m):                      下層(-4.3m):



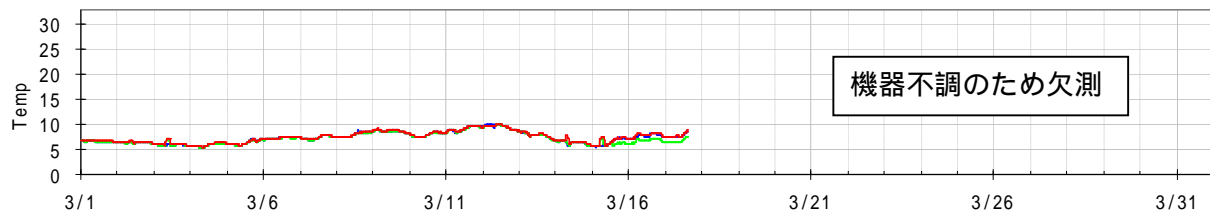
溶存酸素(DO) (mg/l)



塩分 (PSU)



水温 ( )



流速 (cm/s) 宍道湖 中海: +

