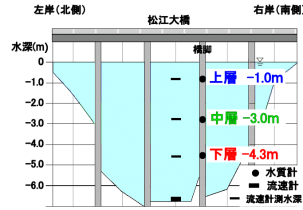
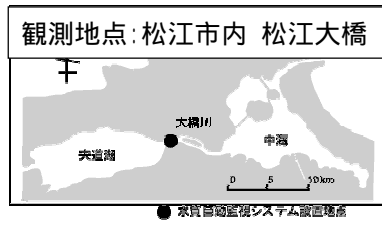


2005年3月 大橋川水質 (溶存酸素・塩分・水温・流速)



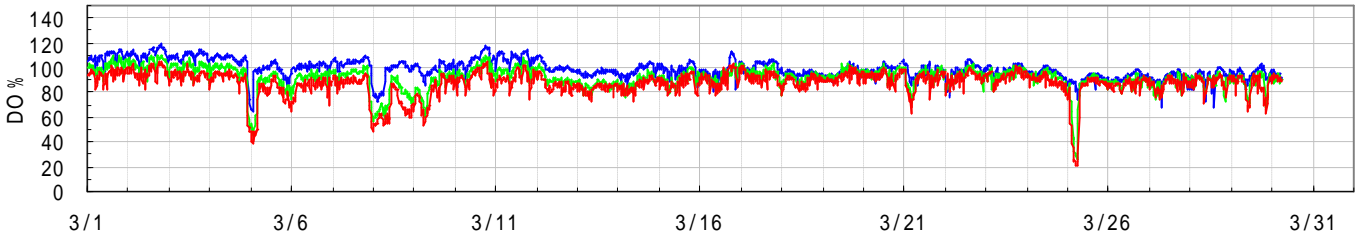
今月の数値 (右表の各種指標についての詳しい解説は月報巻末をご覧ください。)

項目	上層	中層	下層	全層
水温 平均値 ()	6.7	7.1	7.1	7.0
塩分 平均値 (PSU)	3.4	4.9	4.8	4.4
DO 平均値 (%)	92.6	86.0	81.9	86.8

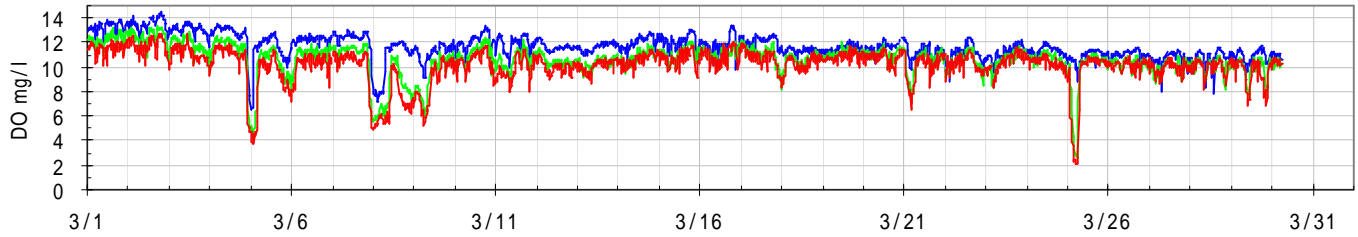
指標値	上層	中層	下層	全層
(1) 高塩分指数 HSI	-	-	-	40,153
(2) 溶存酸素欠損量 (kg)	9,050	4,791	-26,551	-12,710

(1) 高塩分水流入の頻度・強度 (2) 酸素欠乏の度合い

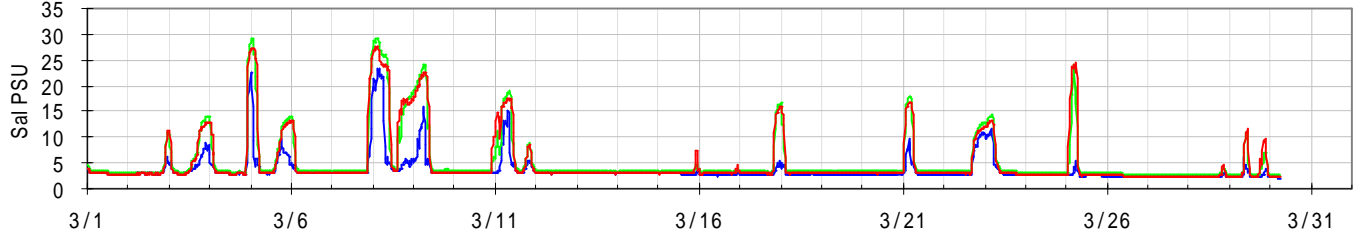
溶存酸素(DO) (%) グラフの色 上層(-1.0m): 中層(-3.0m): 下層(-4.3m):



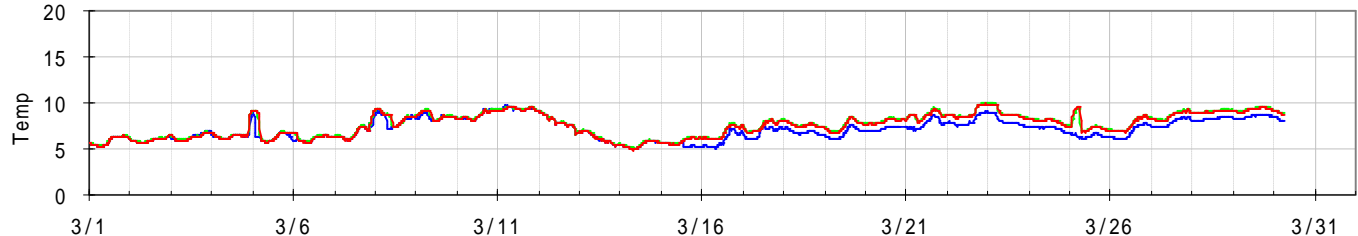
溶存酸素(DO) (mg/l)



塩分 (PSU)



水温 ()



流速 (cm/s) 宍道湖 中海: +

