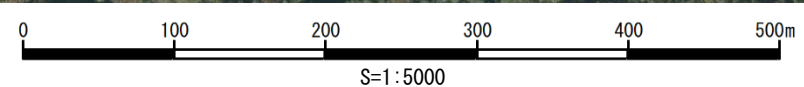
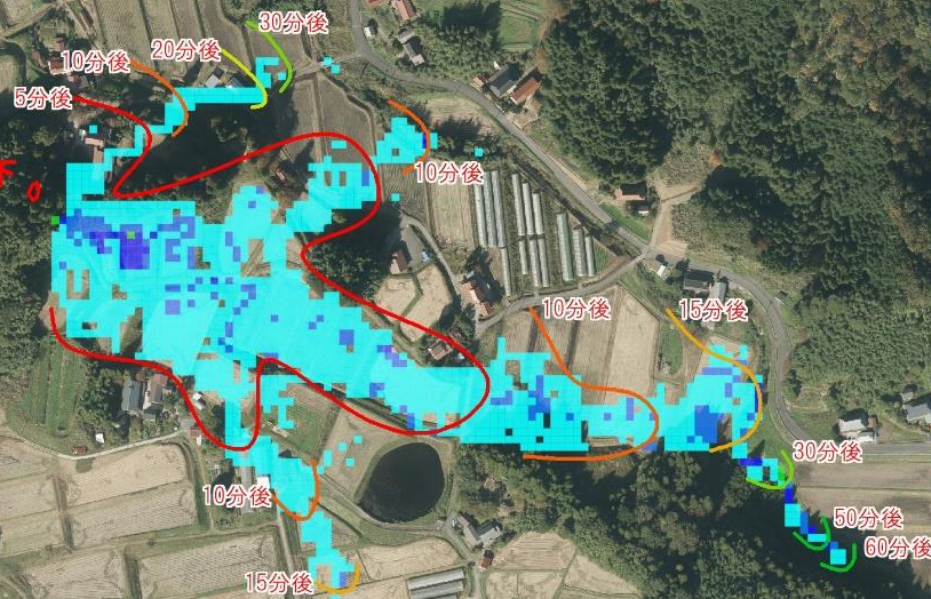


# ため池ハザードマップ 鍛冶屋床上



小田原市

鍛冶屋床下  
鍛冶屋床上



## 図面の見方

浸水時に想定される水深

5.0m以上の区域
3.0m～5.0mの区域
2.0m～3.0mの区域
1.0m～2.0mの区域
0.5m～1.0mの区域
0.2m～0.5mの区域
0.2m未満の区域

氾濫時の到達予想時間

5分後
10分後
15分後
20分後
30分後
40分後
50分後



指定避難所



指定緊急避難場所



ため池