

# 松浦造園株式会社

〒690-0033 鳥根県松江市大庭町728番地6

TEL:0852-21-1489 FAX:0852-25-6073 e-mail:ma2urazoen@yahoo.co.jp

https://ma2urazoen.jp/



事業体情報はこちら

# POWER OF FORESTRY

## SHIMANE FORESTRY ENTITY GUIDEBOOK

## MESSAGE



代表取締役  
松浦 隆介

当社は「環境と緑の創生」という理念のもと、林業、廃棄物(木くず)処理業、造園、土木業、農業といった幅広い事業を展開しています。

当社は元々1963年より造園業を営んでおり、造園業で培った伐採の技術と重機の保有力を生かし、1998年に林業へと参入しました。

林業ではまだ新しい部署ですが、職人の技術や若い方々の力を生かし、さらに発展していけると考えています。

林業に携わる者は20代~60代と年齢層が幅広く、若手・ベテラン共に日々頑張っていますので、林業を発展させるために一緒に働きませんか。

これからの林業は若い力が必要です!

## 経営理念・社訓

- ・林業に従事する作業員の雇用の拡大や機械化の推進により、生産性・安全性の拡大を図ります。
- ・利用期を迎えた森林の主伐を促進するため路網整備を進め、森林資源の循環利用を促進し、安定した森林経営を目指します。



《社訓》  
 築こう 腕の環、人の和、信頼の輪  
 図ろう 会社の発展 社員の生活安定  
 めざそう 社会に貢献 明るい未来



本社事務所



社員集合写真



安全大会(毎月1日開催)



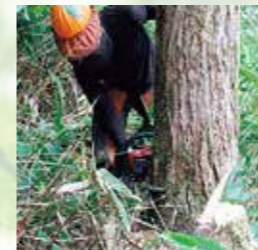
社員旅行(仙台にて)

## 会社の特徴

当社は主に公共工事の伐採処分作業を請け負い、事業を展開していましたが、近年バイオマス利用の事業にも力を入れており、山林の伐採から運搬・バイオマス燃料の生産までの一貫作業を行っております。

作業には様々な高性能林業機械を積極的に導入して作業の効率化を図り、生産量向上を目指しています。また、講習・研修等を行い、社員が協力しながら安全第一に作業に取り組み、働きやすく、成長出来る職場環境づくりを心掛けています。

ぜひ、私たちの仲間になってもらえませんか。



伐倒作業



グラブによる積込作業



作業前の従業員



木材市場研修



スイングヤードによる集材作業

## FEATURE



木村 優斗(21歳)

林業経験:2年  
就業形態:地元

緑の担い手

- Q 林業に就業したのはなぜ?  
自然を相手に仕事をしたかったから。
- Q 林業に携わり学べたことや自らが成長できたことは?  
自然の中で仕事をさせてもらっている敬意と毎日の達成感。
- Q 今後、林業の技術・技能者として目指したいことは?  
一つ一つの作業に集中し淡々とこなしていきたい。
- Q 林業に対するこれからの夢は?  
鳥根の森を綺麗な森にし、社会に貢献したい。

## 待遇

- 給与等:月給制 初任給 180,000/月 昇給 年1回 賞与 営業状況による(前年実績 年2回)
- 諸手当:通勤手当、現場手当、扶養手当等 ■勤務時間 8:00~17:25(休憩時間 120分)
- 休日・休暇:土曜(年間カレンダーによる変形労働制)日曜、祝日、盆休、年末年始
- 加入保険:健康保険、厚生年金、雇用保険、企業年金基金、退職金積立
- 各種制度:産休・育休制度あり(こころカンパニー認定)
- 福利厚生:作業服・防護品支給、社員旅行、レクリエーションあり



周藤 公平(41歳)

林業経験:8年  
就業形態:地元

緑の担い手

- Q 就業して感じている林業の魅力はなにか?  
自然の中で作業できる楽しさ。伐倒時の緊張感や、作業後の達成感。
- Q 職場で頑張れる自らのモチベーションは?  
妻や子供たち家族の笑顔。
- Q 若手職員に向けた先輩としてのアドバイスは?  
チェーンソー、刈払機だけでなく、林業機械やトラックなど全てをこなせるオールマイティーな職員になって欲しい。
- Q 林業に対するこれからの夢は?  
林業の仲間をもっと増やしたい!そのため、0災で安全な現場を目指します。

## TREATMENT