



要 覧



島根県畜産技術センター
Shimane Prefectural Livestock Technology Center

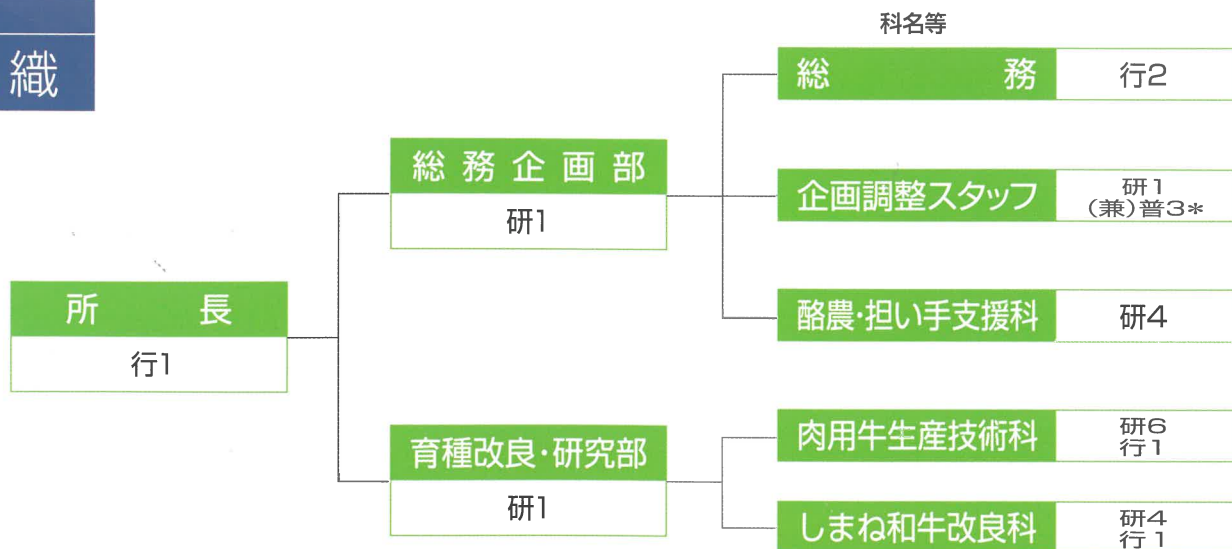




沿革

- 昭和39年4月
松江市より移転新築し，畜産試験場開設。
(飼料検査室，農林総合研修所，畜産研修所を併設)
- 平成4年7月
本場施設整備事業工事着工。
- 平成9年10月
本場施設整備事業竣工。
- 平成13年3月
斐川分場廃止。
- 平成13年4月
中山間地域担当を設置。
- 平成15年3月
中山間地域担当を廃止し，中山間地域研究センターに業務を移管。
- 平成16年4月
肥飼料検査所の廃止に伴い，飼料の検査，分析業務を当場に移管。
- 平成17年4月
組織改正に伴い，畜産試験場を畜産技術センターに名称変更。
- 平成18年4月
組織再編により，種畜センターを統合し，しまね和牛改良グループを設置。
併せて，酪農グループと資源環境グループを合併し，酪農・環境グループ
を設置。
- 平成25年4月
グループ制を科制に変更。
- 令和3年4月
組織改正に伴い繁殖技術科を生産技術部へ編入，中山間地域研究センター
資源環境科の廃止に伴い企画調整スタッフを配置（中山間地域研究センター
兼務）。
- 令和4年4月
組織改正に伴い生産技術部を廃止し，総務企画部を設置。総務企画部へ総
務担当，畜産技術普及課，企画調整スタッフ，酪農・環境科を酪農・担い
手支援科へ名称変更し，編入。育種改良部を廃止し，育種改良・研究部を
設置。肉用牛科，繁殖技術科，しまね和牛改良科を編入。
- 令和6年4月
肉用牛科と繁殖技術科を合併し，肉用牛生産技術科を設置。
- 令和6年9月
種雄牛造成施設を出雲市に新築移転し，施設を統合。
- 令和7年4月
畜産技術普及課を廃止し，企画調整スタッフとして畜産技術普及担当を配置。

組織



計25名(行政職5名、普及職3名、研究職17名) *企画調整スタッフのうち普及担当は農業技術センターと兼務

試験研究目標

畜産技術センターでは、人口減少に打ち勝ち、笑顔で暮らせる島根をつくる「島根創生計画」の実行計画として策定した「島根県農林水産基本計画」に基づき、重点推進事項（肉用牛の生産拡大）の実現に繋がる、肉用牛改良のスピードアップ、子牛市場や消費者ニーズに対応する商品価値の高い子牛や特徴ある畜産物の生産に向けた新たな技術開発や生産現場への早期の普及を集中的に推進していきます。また、担い手の育成や技術者の養成等にも積極的に取り組みます。

人口減少に打ち勝ち、笑顔で暮らせる島根をつくる
島根創生計画

島根県農林水産基本計画

将来にわたり持続可能な
農林水産業・農山漁村の実現

企画調整スタッフ



- 研究の企画立案調整
- 予算執行管理の調整
- 中山間地域研究センターとの研究連携
- 所内現場事務の統括調整

企画調整スタッフ（畜産技術普及担当）



- 試験研究部門で開発された畜産技術の普及推進
- 先進的経営体等への高度な技術支援
- 地域農業普及部の畜産技術補完
- 畜産振興施策に関する関係機関等との連携

酪農・担い手支援科



- 酪農担い手の養成、畜産技術員の技術研修等の実習受け入れ等
- 乳用牛や飼料作物の栽培、貯蔵に関する試験研究
- GAP認証（牛）取得・維持に係る農場支援

肉用牛生産技術科



- 肉用子牛の育成技術に係る試験研究
- 繁殖雌牛の繁殖能力向上に関する試験研究
- 胚（受精卵）採取・移植、胚のゲノム評価などの先端技術に関する試験研究
- 効率的な放牧管理に向けたGPSなどの先進ICT技術に関する試験研究
- 現場後代検定による種雄牛の能力評価
- 優良牛からの体内及び体外受精卵の生産と供給



しまね和牛改良科



- 種雄牛の効率的な造成方法に関する試験研究
- DNA解析を利用した育種改良の実用化に関する試験研究
- 種雄牛の選抜、造成
- 黒毛和種の凍結精液の製造と利用促進
- 肉用牛育種改良情報の収集・分析・提供

施設



●畜産技術センター見取図

- ① 本館棟
- ② 研修棟
- ③ 受精卵供給施設
- ④ 資源開発実験棟
- ⑤ 乳用牛試験牛舎
- ⑥ 飼養環境実験棟(供胚牛舎)
- ⑦ 間接検定牛舎
- ⑧ 肥育試験牛舎
- ⑨ 飼料供給センター
- ⑩ 分娩・育成牛舎
- ⑪ 繁殖試験牛舎
- ⑫ 現場管理棟
- ⑬ 堆肥舎
- ⑭ 機械格納庫・整備舎
- ⑮ 汚水処理施設
- ⑯ ふれあい施設
- ⑰ 採精処理棟
- ⑱ 種雄牛舎

●土地

単位:ha

施設用地	飼料畑	放牧地	ふれあい施設	道路・雑種地・その他	全体
5.3	4.8	20.6	2.0	37.4	70.1

●主要施設

	本館	畜舎、堆肥舎、その他	研修棟	ふれあい動物施設	計
棟数	1	33	1	9	44
面積 (㎡)	1,636	10,062	483	370	12,551

●飼育牛の区分と規模

畜種	品種	飼育概数
肉用種(種雄牛)	黒毛和種	30~40
肉用種(育成、繁殖、肥育)	黒毛和種	150~170
肉用種(繁殖)	交雑種	10~20
乳用種(育成、搾乳)	ホルスタイン種	30~40

敷地全体の概要図



ふれあい施設

●ヤギなどの動物とふれあえる動物広場です。



●ヤギ



●ウサギ



●出雲コーチン



島根県畜産技術センター

〒693-0031 島根県出雲市古志町3775

TEL (0853) 21-2631 FAX (0853) 21-2632

[E-mail] chikugi@pref.shimane.lg.jp

[ホームページアドレス] <https://www.pref.shimane.lg.jp/industry/norin/gijutsu/chikusan/>



島根県畜産技術センターHP