

しまねで ほいくし

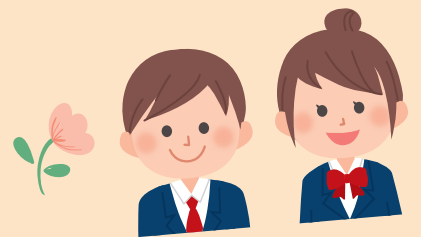
中学生・高校生、
保護者、教師の
皆さん、
是非ご覧ください!



保育士になりませんか? こどもと過ごす保育の仕事

このパンフレットでは、保育の仕事の魅力・やりがい、保育士になる方法、先輩保育士さんからのメッセージなど、保育の仕事をまるっとお知らせしています。

こどもの成長に寄り添う保育の仕事。あなたも保育士を進路の選択肢にしてみませんか。保育の現場で待っています!



○ 保育士ってどんな仕事?
- 保育士は国家資格 - p1

○ 保育士さん達の声
新人保育士さん p3

○ 保育士になるには
どうしたらいいの? p5

○ 保育士になりたいあなたを
サポートする制度があります! p7

○ 保育士の働く環境 p2

○ 保育士さん達の声
先輩保育士さん p4

○ 資料 島根県内の保育所・
認定こども園等の数等 p9

保育士ってどんな仕事？

－ 保育士は国家資格 －

いろいろな場所で活躍

保育士は、専門職として、保育所や認定こども園をはじめ、企業や病院が設置する事業所内のこどもの預かり施設や児童養護施設、乳児院、障がいのある方を支援する施設など様々な場所で活躍しています。

- 認可保育所 ● 認定こども園 ● 認可外保育施設
- 小規模保育事業所 ● 事業所内保育事業所 ● 家庭的保育事業者
- 乳児院 ● 児童養護施設 ● 障害児入所施設 ● 放課後等デイサービスほか

保育士の資格を活かして働ける場所がたくさんあります。

● 保育所や認定こども園などで働く保育士

乳児から小学校前のこどもを預かり、保護者に代わり子育てを実践する保育所や認定こども園などで働く保育士。一日の多くの時間をこどもと一緒に過ごし、日々、こどもたちの成長を見守り、支える仕事です。専門的な知識や技術により、こどもを保育し、こどもの保護者に対して保育の相談や助言を行っています。

● 乳児院や児童養護施設などで働く保育士

さまざまな事情により、施設で過ごすこどもたちが、安心して生活できるよう24時間体制でこどもを支えています。

保育士は、平成15年に国家資格になりました。



保育士は保護者と一緒に、
悩んだり、喜びを共有しながら、
保護者とこどもと共に成長できる
仕事です。



- 保育士は「保育所保育指針」に基づいて「健康」「人間関係」「環境」「言葉」「表現」の5領域に配慮しながらこどもの育成をはかっています。
- 国家資格になる前は「保母」や「保父」と言われていました。

保育所、認定こども園、幼稚園などの違い

0～2歳	3～5歳	3～5歳
<p>保育所</p> <p>就労等で家庭で保育が出来ない間、保護者に代わって保育をします。 多くの施設は、平日の朝から夕方までの保育の他、延長保育を実施しています。 定員は20人以上です。</p> <p>保育士の資格が必要</p>	<p>認定こども園</p> <p>保育所と幼稚園の両方の特徴をもつ施設</p>	<p>幼稚園</p> <p>幼児期の教育を行う学校 お昼頃までの教育時間の他に、預かり保育を行っている園があります。</p> <p>幼稚園教諭の資格が必要</p>
<p>地域型保育事業</p> <p>就労等で家庭で保育が出来ない間、保護者に代わって保育をします。 主に0～2歳が対象です。</p> <p>保育士の資格が必要</p>		
<p>幼保連携型</p> <p>幼稚園と保育所の両方の機能を持ちます</p>	<p>幼稚園型</p> <p>幼稚園が保育の必要なこどもの保育時間を持つなど保育所的な機能を備えています</p>	<p>保育教諭（幼稚園教諭＋保育士）の資格が必要 ※経過措置あり</p>
<p>保育所型</p> <p>保育所が保育が必要なこども以外のこどもを受け入れるなど幼稚園的な機能を備えています</p>	<p>地方裁量型</p> <p>幼稚園・保育所いずれの認可もない地域の教育・保育施設が、認定こども園として必要な機能を果たします</p>	<p>3歳未満は保育士資格が必要 3歳以上は保育士資格と幼稚園免許両方を持つことが望ましい</p>
<p>届出保育施設（認可外保育施設）</p> <p>県等へ届出を行っている施設です。対象となるこどもの年齢は施設ごとに異なります。</p>		

保育士の働く環境

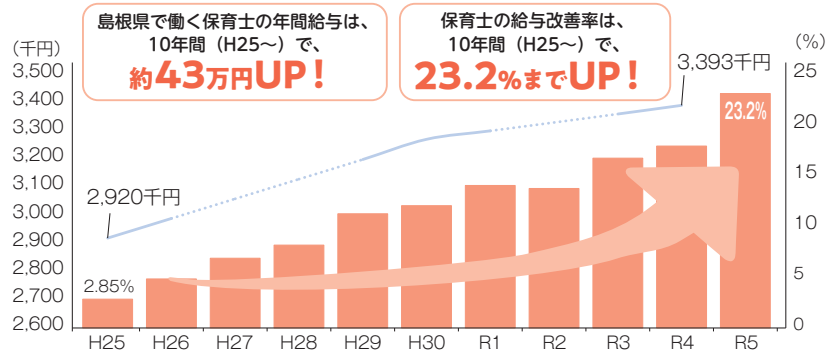
保育士の働く環境への支援は、手厚くなってきています。

給与の改善 (民間保育施設)

このほか、技能や経験に着目した給与改善もあります！

保育士はこどもたちの命を守る大切な仕事であり、国家資格を必要とする専門性が高い職種です。国は、保育士の給与の改善を図っています。

保育士の給与改善率及び島根県で働く保育士の年間給与の推移



【資料】
賃金構造基本統計調査 (H25~R4)
令和6年度こども家庭庁当初予算案 (参考資料)

負担を減らす取組み

保育士の仕事は、こどもと直接関わることでない、書類作成や会議・研修への参加など、いろいろな内容があります。保育士の仕事の負担を減らすためのサポート体制が充実してきています。

ICT活用 (情報通信技術)

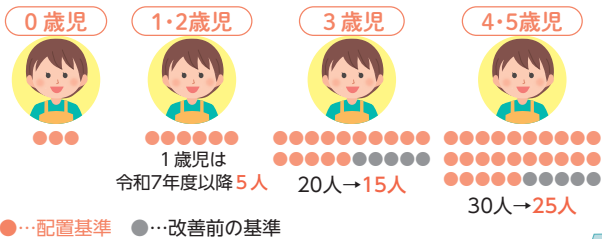
こどもの登降園管理、保護者との連絡、書類作成、会議や研修へのオンライン参加等にICTの活用が進んでいます。



保育士1人が担当するこどもの数の改善

国は「こども未来戦略」で、保育士の配置基準の改善を決定

保育士1人が受け持つこどもの数



保育補助者の雇用

保育士の補助を行う職員を雇用し、保育士の負担を軽減している施設があります。

保育士のための各種研修制度

保育士としての専門性を高めるための各種研修を、県や市町村、各施設や保育関係団体などが実施しています。

新たな役職へのキャリアアップと給与のアップに繋がる研修もあります。

保育士さん達の声

新人保育士さん

川本町の保育所

1年目



●保育士を目指したきっかけは？

高校生の時にインターンシップに行きました。保育士さんとこどもとの関わりがすごく素敵で、自分もこどもに寄り添える保育士になりたいと思ったことがきっかけです。

●仕事のやりがいは？

自分の声かけや支援によって、こどもたちはできることが増えていきます。こどもたちの成長を目の前で感じられる時にやりがいを感じています。

●どんな保育士になりたい？

今の職場の先輩のように笑顔があふれ、こどもに愛され、頼りにされる保育士になりたいです。

ある日の
保育士の
一日

シフト別
出勤時間

- 早出 7:00 ~ 16:00
- 日勤 8:00 ~ 17:00
- 遅出 9:00 ~ 18:00

※土曜日や祝日に開園している施設もあります。



邑南町の保育所

2年目



●保育士を目指したきっかけは？

ずっと保育士になろうと思っていました。小学生の時のボランティアや高校の職場体験、大学生時のインターンなどに参加してきました。

●仕事のやりがいは？

最近までつたい歩きしていた子が、今では走り回っていたり、自分でスプーンを持って食べたりします。こういった成長を直に感じることができるところです。

●保育士に興味がある、目指している方にメッセージ

こどもの笑顔や成長を近くで見ることができ、それだけでやっていけます！
こどもが好きな人や保育士を目指している人には是非この感覚を味わって欲しいです。
皆さんと一緒に働けたらいいなと思います。

保育士さん達の声

先輩保育士さん

川本町の保育所

15年目



●先輩として新人さんをサポートしています！

1年目の新人保育士さんが安心して仕事ができるように、保育の内容を教えるだけではなく、困ったことや心配なことをサポートします。園全体で良い雰囲気の中で働きやすくして、同じ職場で長く働き続けられるように精神的にもサポートしています。

エルダー制度とは

新人の保育士が安心して仕事ができるように、「身近で気軽な相談役」のエルダー職員（先輩職員）を中心に、園長や職員が協力し、新人職員の職場定着を組織的・計画的に図る取り組みです。

私も新人の時にエルダーに付いてもらい、心強かったです。今ではエルダーとして新人さんをサポートしていて、新人さんからは、気軽に相談やお話ができる相手できてとても良かったと言ってもらえています。

邑南町の保育所

4年目



エルダー制度活用職場の 新人保育士の声



- 困ったことや仕事以外の話を聞いてくださる先輩がいたので心強かったです。
- 年齢が近いこともあり、他の職員には気軽に聞けないことも、エルダーには聞きやすかったです。
- 働く前に園長からこの制度を聞いていたので、働く不安が減っていました。エルダーの存在は新人にとってとても大きかったです。

○エルダー制度の普及に取り組んでいます！

職場全体で新人職員をサポートする体制をより充実させていくために、制度の普及、エルダーの育成に関する支援を行っています。

- エルダー育成研修会
- 巡回相談
- 成果報告会
- 振り返りの場（フォローアップカフェ）等



フォローアップカフェの様子

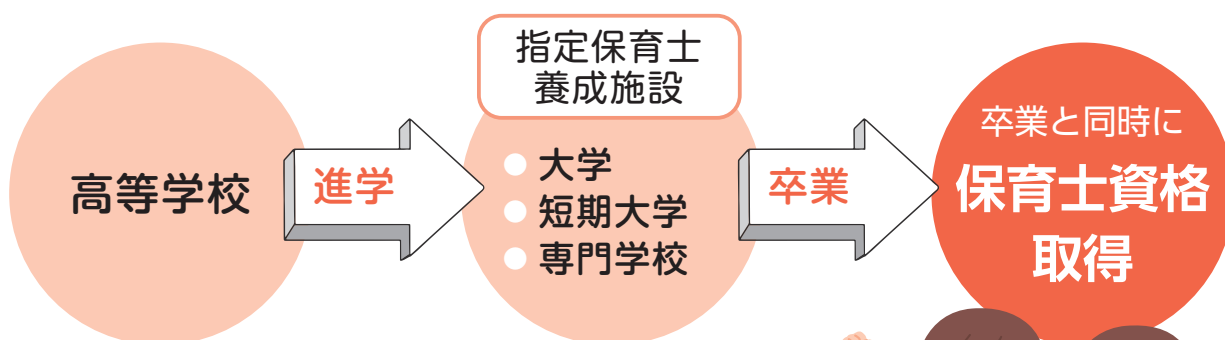
※各保育士の勤務年数はインタビュー時

保育士になるにはどうしたらいいの？

保育士になるためには、**保育士資格**を取得する必要があります。

保育士資格を取得するには**2通り**の方法があります。

その 1 指定保育士養成施設を卒業する



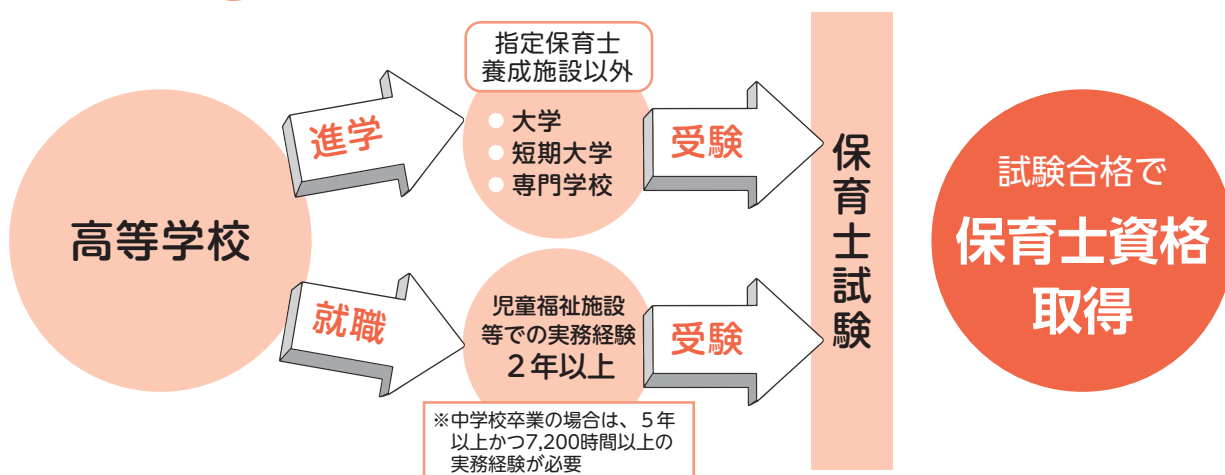
高校卒業後、指定保育士養成施設へ進学し、卒業することで保育士資格を取得することができます。

県内にも指定保育士養成施設があり、各学校の特色ある授業を受けることができます。

県内の指定保育士養成施設は次のページで紹介しています。



その 2 保育士試験に合格する



指定保育士養成施設を卒業していなくても、保育士試験に合格することにより保育士資格を取得することができます。

保育士試験は年2回実施され、筆記試験と実技試験の両方に合格する必要があります。

受験資格を満たしていれば社会人でも資格取得を目指すことができます。

島根県内の指定保育士養成施設

島根県立大学 人間文化学部 保育教育学科



学びの広さが本学科の魅力です。カリキュラムは保育・幼児教育だけでなく、学童期や特別支援の学びにも対応し、それぞれに応じた資格・免許の取得も可能です。これらの学びがつながるとき、子どもの育ちや教育に関するニーズに対して包括的に対応できます。

島根県松江市浜乃木7-24-2
TEL: 0852-26-5525

島根県立大学 短期大学部 保育学科



5つの魅力
① 山陰唯一の公立短期大学 ☆70年の歴史と伝統のある保育学科
② 就職率100% 地域貢献日本一 山陰出身者9割
③ 2年間で密な学び (即戦力・実践力重視)
④ 保育教育学科への編入学制度が確立
⑤ 経済的にも安心 本学独自の修学支援も充実

島根県松江市浜乃木7-24-2
TEL: 0852-26-5525

大阪健康福祉短期大学 保育・幼児教育学科



保育・幼児教育学科は、1学年40人定員の保育者養成校です。実習科目を丁寧に指導しており、保育内容、音楽や造形などの表現技術、社会福祉に関する科目が充実しています。卒業生のほとんどが、地元・島根の保育・幼児教育分野で活躍しています。

島根県松江市西川津町4280
TEL: 0852-67-3716

坪内総合ビジネスカレッジ こども総合学科



本校では、認定こども園を併設し実践的なカリキュラムで保育のプロを育てます。2023年度も保育士資格、幼稚園教諭免許100%取得です。独自の奨学金制度も充実し就職率も100%です。Step into the Future, Starting Here.

島根県松江市東朝日町74
TEL: 0852-26-8000

トリニティカレッジ 出雲医療福祉専門学校 こども保育学科



- ピアノ未経験でも安心して学べます。個人の力に合わせて弾けるまでサポートしています。
- 専門学校ですが、短期大学士の学位が取得できます。本校は短大との併修制度をとっています。専門学校の強みである実践的な授業を受けながら短期大学の卒業資格が付与されます。

島根県出雲市西新町3-23-1
TEL: 0853-22-9110

ハロー ミライの保育士



こども家庭庁HP



※学生募集を行っている施設を掲載しています

保育士になりたいあなたをサポートする制度があります！

● 保育士修学資金貸付制度

指定保育士養成施設に在学し、将来、島根県内の保育所等で保育士として就職しようとする方に対し、修学資金をお貸しします。

貸付額

2年間の場合 **月 5万円**
4年間の場合 **月2.5万円**

返還免除

県内保育所等に**5年間**（過疎地域等は**3年間**）
勤務した場合は**全額免除**

詳しくはコチラ



島根県社会福祉協議会HP

申請スケジュール（参考）
一次募集：12月上旬～1月下旬頃
（入学前の予約申請）
二次募集：4月上旬～5月中旬頃
（入学後の申請）

● 保育士修学資金（家賃）貸付制度 島根県独自事業

石見・隠岐地域、奥出雲町、飯南町出身の学生が県内の保育士養成施設に進学した場合、在学中の家賃相当額をお貸しします。

貸付額

2年間の場合 **月4万円**
4年間の場合 **月2万円**

返還免除

県内対象地域^{※1}の保育所等で**3年間**
勤務した場合は**全額免除**

詳しくはコチラ



島根県社会福祉協議会HP

申請スケジュール（参考）
一次募集：12月上旬～1月下旬頃
（入学前の予約申請）
二次募集：4月上旬～5月中旬頃
（入学後の申請）

※1 対象地域：浜田市、益田市、大田市、江津市、奥出雲町、飯南町、川本町、美郷町、邑南町、津和野町、吉賀町、海士町、西ノ島町、知夫村、隠岐の島町

● しまね保育実習等旅費支援事業 島根県独自事業

島根県外で保育を学ぶ学生が、島根県内の保育所等で実習や就業体験等を行う際の旅費を支援します。



詳しくはコチラ



島根県社会福祉協議会HP

その他、島根県では
**就学・修学・就職のための
給付・貸付制度があります。**

詳しくは
コチラ



島根県人権同和教育課HP

【問い合わせ先】

保育士修学資金貸付制度
保育士修学資金（家賃）貸付制度

社会福祉法人 島根県社会福祉協議会（生活支援部福祉資金係）
TEL：0852-32-5953

しまね保育実習等旅費支援事業

島根県社会福祉協議会（島根県福祉人材センター）
TEL：0852-32-5957

● 職場見学・体験の支援

見学や体験を通して、保育所等の運営方針や職場の雰囲気などを肌で感じることができます。保育士・保育所支援センターが希望の日程等に合わせて見学や体験の調整をします。また、希望される方には、保育のコーディネーターが同行します。

● 保育職場及び保育士の魅力発信

県内の保育所等の特色や保育士のやりがいを知ることができる、保育職場や保育士の魅力発信等を行っています。



現役保育士によるトークライブの様子



島根県保育士・保育所支援センター (社会福祉法人島根県社会福祉協議会)



島根県保育士・保育所支援センターHP

島根県における保育士の確保・定着を推進するためのセンターです。保育士資格を持つ(取得見込み)方の就職支援や保育士の働きやすい職場づくりをすすめています。上記事業に加え、求職者・学生と保育所等との合同相談会などを行っています。

〒690-0011 島根県松江市東津田町1741-3
いきいきプラザ島根 2階
TEL 0852-32-5957
FAX 0852-32-5956

〒697-0016 島根県浜田市野原町1826-1
いわみーる 2階
TEL 0855-24-9340
FAX 0855-24-9341

● 保育士資格を取得したら【しまね保育人材バンク】に登録しよう！ ●

保育士資格をお持ちで、保育所等への就職・再就職を検討されている方の就職をサポートします。

- ・最新情報をお届け！
- ・保育に精通したコーディネーターが寄り添い就職をサポート！

バンク登録は
コチラ



≪ その他、保育士の魅力発信を行っています！ ≫



地域を支える保育の仕事

島根県公式YouTube

「しまねっこCH」で公開中！



しまねでほいくし
保育士の1日編

～地域を支える保育の仕事～



しまねでほいくし
先生編

「保育士養成施設インタビュー」



しまねでほいくし
学生編

「保育士養成施設インタビュー」

資料

認可保育所等の施設数・定員 (R6.1.1現在)

		保育所		保育所型 認定こども園		幼保連携型 認定こども園		幼稚園型 認定こども園		地方裁量型 認定こども園		地域型 保育事業所	
		施設数	定員	施設数	定員	施設数	定員	施設数	定員	施設数	定員	施設数	定員
松江市	公	16	1,320										
	私	49	4,242	6	511	10	830	1	30			4	71
浜田市	公												
	私	19	1,205	4	315	3	390						
出雲市	公	4	300										
	私	48	5,310			4	345					1	12
益田市	公	1	20										
	私	23	1,050	6	459					1	59	2	10
大田市	公	7	320										
	私	9	570	3	285							4	30
安来市	公	2	170	9	465	1	99	2	20				
	私	1	40	4	400	2	240						
江津市	公	3	260										
	私	3	140	2	160	2	140					1	12
雲南市	公	4	425	4	280	1	130	5	135				
	私	5	310										
奥出雲町	公												
	私	9	350										
飯南町	公	4	200										
	私												
川本町	公												
	私	3	120										
美郷町	公												
	私	2	120										
邑南町	公												
	私	9	410										
津和野町	公	1	30									1	12
	私	2	80							1	23	2	31
吉賀町	公												
	私	4	210										
海士町	公												
	私	1	60										
西ノ島町	公	1	45										
	私	1	30										
知夫村	公	1	30										
	私												
隠岐の島町	公	4	210	1	50								
	私	5	310										
県計	公	48	3,330	14	795	2	229	7	155			1	12
	私	193	14,557	25	2,130	21	1,945	1	30	2	82	14	166

認可外保育施設の施設数 (R6.1.1現在)

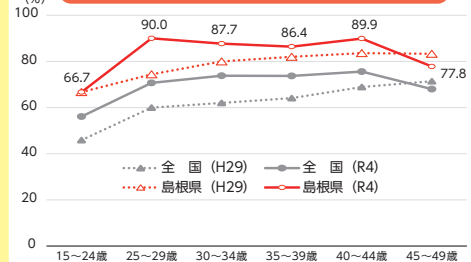
	事業所内 保育事業施設	企業主導型 保育事業施設	その他
松江市	5	5	6
浜田市			2
出雲市	3	6	7
益田市	1	1	3
大田市	1		2
安来市	1	1	
江津市	1		
雲南市	2	1	1
奥出雲町	1		1
飯南町			1
津和野町			1
海士町			3
隠岐の島町	1		
計	16	14	27

育児をしている女性の有業率は
86.8%で全国**3位** (全国73.4%)

育児をしている女性が仕事をしている率が高い島根県。
保育所や保育士は、子育て中の家族を支える重要な存在です。



育児をしている女性の有業率 (年齢別)



資料：総務省統計局「就業構造基本調査」〔各年10月1日現在〕
(注)「育児をしている」とは、小学校入学前の未就学児を対象とした育児(乳幼児の世話や見守りなど)をいい、孫やおい・めい、弟妹の世話などは含まない。