

令和4年度 保育士確保等実態調査結果について

島根県健康福祉部子ども・子育て支援課

調査概要

- ・ 調査対象

 - 保育事業所向け調査

 - 島根県内の保育施設（保育所、認定こども園、地域型保育事業、認可外保育施設）
に対し、調査を実施

- ・ 調査内容

 - 保育士確保に関する実態や課題・問題点等を把握し、現在、島根県で実施している施策等
に対する結果や今後の施策検討の材料とする

- ・ 調査期間

 - 令和4年11月1日 ～ 令和4年12月9日

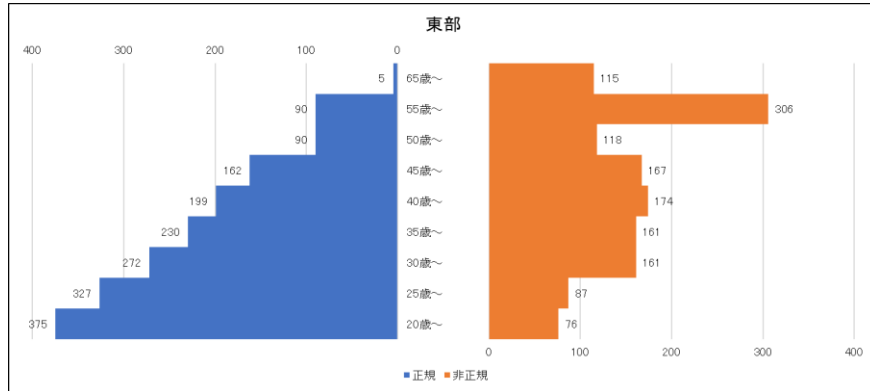
- ・ 回答率

 - 70.9% （回答数： 261施設）

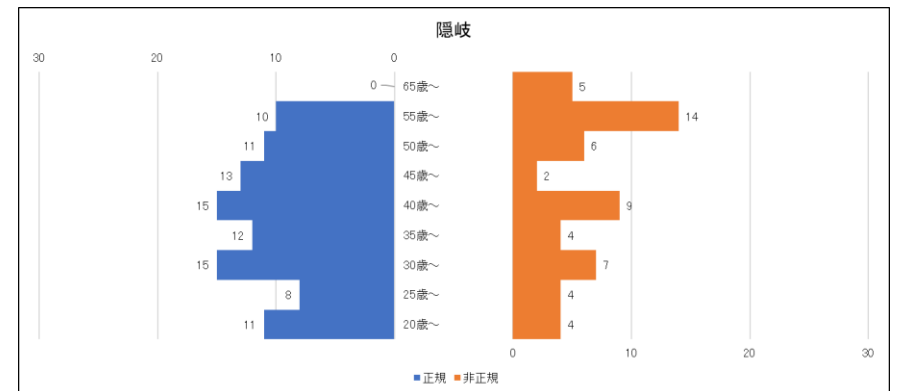
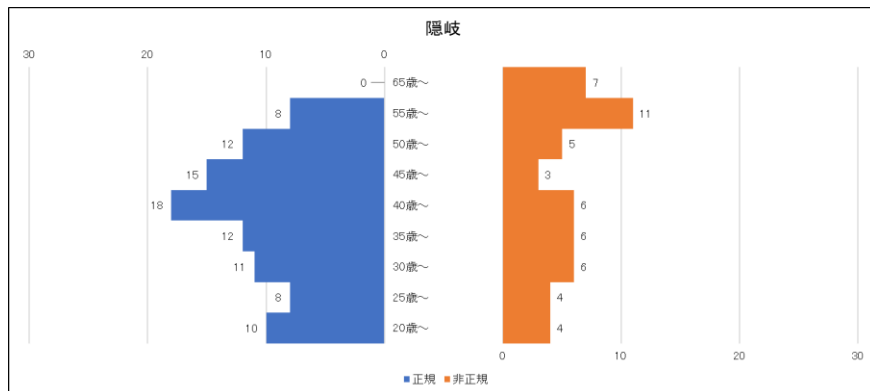
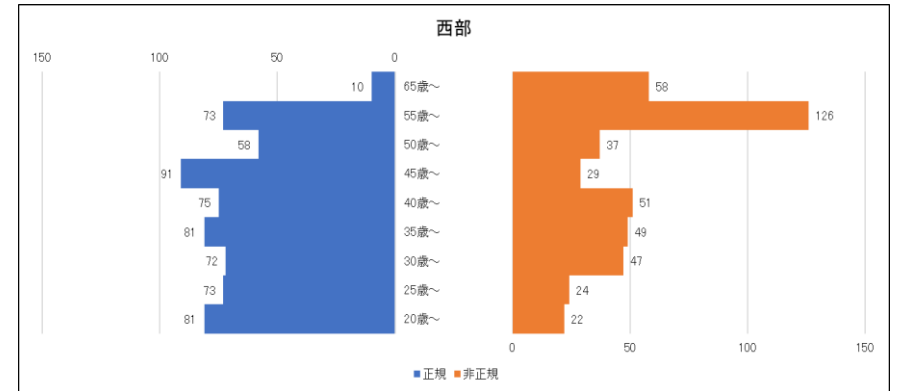
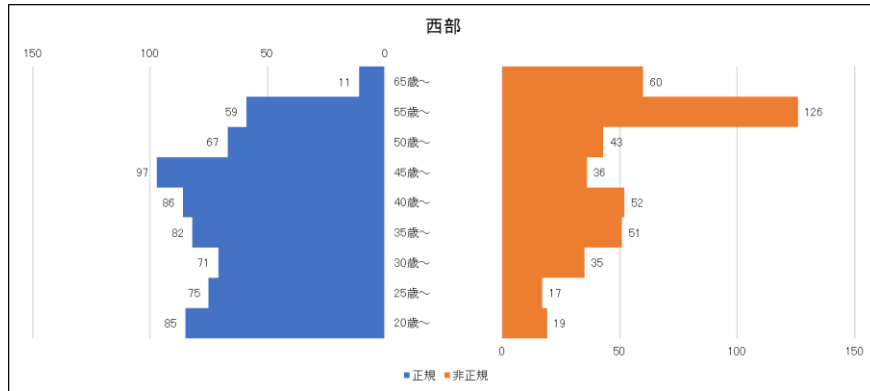
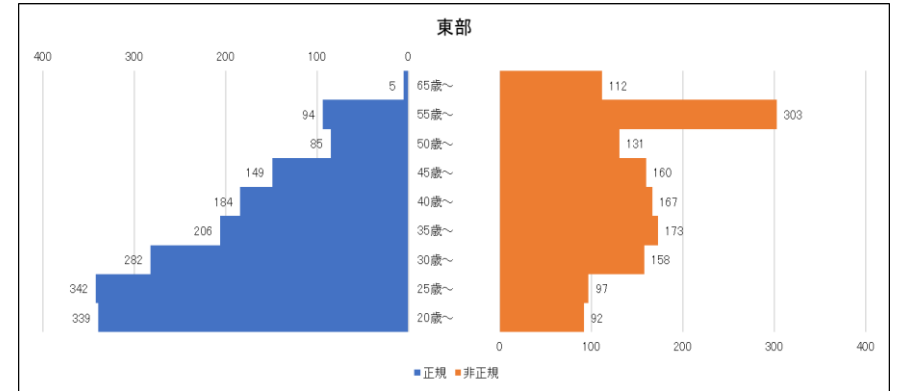
事業所向け調査について（抜粋）

職員の年代別配置状況（地方別）

令和3年4月1日



令和4年4月1日



年代別退職者の状況

人数

		20代	30代	40代	50代	60代
正規職員	1年未満	14	3	0	0	1
	～3年未満	21	3	3	3	1
	～5年未満	42	4	1	1	2
	～7年未満	17	7	5	1	0
	7年以上	8	16	12	17	6
	計	102	33	21	22	10
非正規職員	1年未満	10	9	3	5	9
	～3年未満	13	11	9	5	11
	～5年未満	16	8	2	4	8
	～7年未満	2	3	4	7	3
	7年以上	1	28	10	8	28
	計	42	59	28	29	59
全体	1年未満	24	12	3	5	10
	～3年未満	34	14	12	8	12
	～5年未満	58	12	3	5	10
	～7年未満	19	10	9	8	3
	7年以上	9	44	22	25	34
	計	144	92	49	51	69

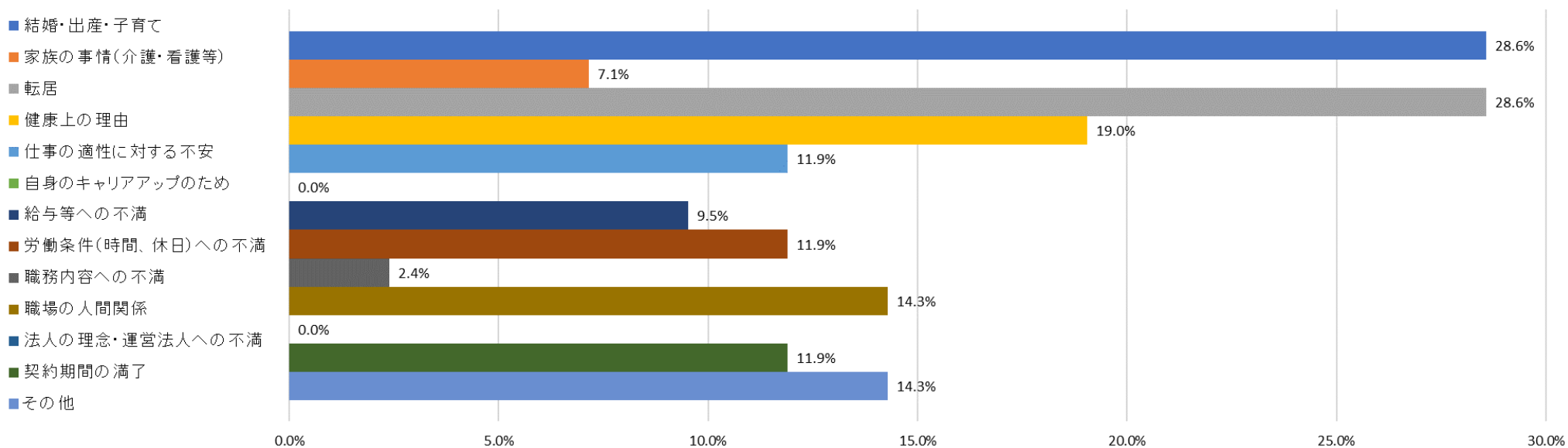
年代別退職年数別退職者割合

		20代	30代	40代	50代	60代
正規職員	1年未満	13.7%	9.1%	0.0%	0.0%	10.0%
	～3年未満	20.6%	9.1%	14.3%	13.6%	10.0%
	～5年未満	41.2%	12.1%	4.8%	4.5%	20.0%
	～7年未満	16.7%	21.2%	23.8%	4.5%	0.0%
	7年以上	7.8%	48.5%	57.1%	77.3%	60.0%
	計	100.0%	100.0%	100.0%	100.0%	100.0%
非正規職員	1年未満	23.8%	15.3%	10.7%	17.2%	15.3%
	～3年未満	31.0%	18.6%	32.1%	17.2%	18.6%
	～5年未満	38.1%	13.6%	7.1%	13.8%	13.6%
	～7年未満	4.8%	5.1%	14.3%	24.1%	5.1%
	7年以上	2.4%	47.5%	35.7%	27.6%	47.5%
	計	100.0%	100.0%	100.0%	100.0%	100.0%
全体	1年未満	16.7%	13.0%	6.1%	9.8%	14.5%
	～3年未満	23.6%	15.2%	24.5%	15.7%	17.4%
	～5年未満	40.3%	13.0%	6.1%	9.8%	14.5%
	～7年未満	13.2%	10.9%	18.4%	15.7%	4.3%
	7年以上	6.3%	47.8%	44.9%	49.0%	49.3%
	計	100.0%	100.0%	100.0%	100.0%	100.0%

前年度調査と同様に20代の退職者（特に正規）が多くみられる。
また、20代退職者のうち約4割が3年以内、約8割が5年以内に退職している。

離職者の状況

20代職員の離職理由



20代職員の離職理由は、前年度と同様に「結婚・出産・子育て」、「転居」、「健康上の理由」が上位を占めている。

職員が必要な理由（配置基準別・複数回答あり）

